



Общество с ограниченной ответственностью  
«Земпроект»  
(ООО «Земпроект»)

по землеустройству и изысканиям на объектах  
промышленного и гражданского строительства, нефтегазового комплекса

*Муниципальный контракт: № 03523002195240000860001 от 02.05.2024 г.*

*Заказчик: Комитет земельно-имущественных отношений  
и градостроительной деятельности Администрации  
Омского муниципального района Омской области*

Экз. \_\_\_\_\_

**ГЕНЕРАЛЬНЫЙ ПЛАН  
ИРТЫШСКОГО СЕЛЬСКОГО ПОСЕЛЕНИЯ  
ОМСКОГО МУНИЦИПАЛЬНОГО РАЙОНА  
ОМСКОЙ ОБЛАСТИ**

***ПОЛОЖЕНИЕ О ТЕРРИТОРИАЛЬНОМ ПЛАНИРОВАНИИ***

***ШИФР 0001-24-3-7-ПР-ПЗ***

***г. Омск – 2024 г.***

## ОГЛАВЛЕНИЕ

ОБЩИЕ ПОЛОЖЕНИЯ .....	3
1. Сведения о видах, назначении и наименованиях планируемых для размещения объектов местного значения поселения, их основные характеристики, их местоположение (для объектов местного значения, не являющихся линейными объектами, указываются функциональные зоны), а также характеристики зон с особыми условиями использования территорий в случае, если установление таких зон требуется в связи с размещением данных объектов .....	5
2. Параметры функциональных зон, а так же сведения о планируемых для размещения в них объектах федерального значения, объектах регионального значения, объектах местного значения, за исключением линейных объектов.....	6



## ОБЩИЕ ПОЛОЖЕНИЯ

Настоящее Положение о территориальном планировании Иртышского сельского поселения Омского муниципального района Омской области (далее – Иртышское сельское поселение, сельское поселение, поселение) выполненное в соответствии со статьей 23 Градостроительного кодекса Российской Федерации, содержит:

1. Сведения о видах, назначении и наименованиях планируемых для размещения объектов местного значения поселения, их основные характеристики, их местоположение (для объектов местного значения, не являющихся линейными объектами, указываются функциональные зоны), а также характеристики зон с особыми условиями использования территорий в случае, если установление таких зон требуется в связи с размещением данных объектов.

2. Параметры функциональных зон, а также сведения о планируемых для размещения в них объектах федерального значения, объектах регионального значения, объектах местного значения, за исключением линейных объектов.

Территориальное планирование сельского поселения осуществляется в соответствии с действующим федеральным и региональным законодательством, муниципальными правовыми актами и направлено на комплексное решение задач развития Иртышского сельского поселения и решение вопросов местного значения, установленных Федеральным законом Российской Федерации от 06.10.2003 г. № 131-ФЗ «Об общих принципах организации местного самоуправления в Российской Федерации».

Генеральный план подготовлен в соответствии с требованиями:

- Градостроительного Кодекса Российской Федерации;
- Закона Омской области от 09.03.2007 г. № 874-ОЗ «О регулировании градостроительной деятельности в Омской области»;
- Стратегии социально-экономического развития Омской области до 2025 года, утвержденной Указом Губернатора Омской области от 24.06.2013 г. № 93;
- Региональными нормативами градостроительного проектирования по Омской области, утвержденных Приказом Министерства строительства, транспорта и дорожного хозяйства Омской области от 08.07.2019 г № 1-п;
- Схемой территориального планирования Омской области, утвержденная Постановлением Правительства Омской области «Об утверждении Схемы территориального планирования Омской области» от 19.08.2009 № 156-п;
- Схемой территориального планирования Омского муниципального района, утвержденной Решением Совета Омского муниципального района Омской области от 15.03.2012 г. № 8;



- Стратегия социально-экономического развития Омской области до 2030 года, утверждённая Постановлением Правительства Омской области от 12.10.2022 № 543-п;
- Профильными целевыми программами развития Иртышского сельского поселения Омского муниципального района Омской области.



1. Сведения о видах, назначении и наименованиях планируемых для размещения объектов местного значения, их основные характеристики, их местоположение (для объектов местного значения, не являющихся линейными объектами, указываются функциональные зоны), а также характеристики зон с особыми условиями использования территорий в случае, если установление таких зон требуется в связи с размещением данных объектов

№ п/п	Наименование объекта	Проектная характеристика (мощность) объекта	Местоположение объекта	Функциональная зона объекта капитального строительства, расположенного в данной зоне	Зоны с особыми условиями использования территорий
1	2	3	4	5	6
<b>Объекты транспортной инфраструктуры</b>					
1	Улично-дорожная сеть (реконструкция) ул. Березовая	340 м	п. Иртышский, от ул. Маяковского до объездной дороги	—	Не устанавливаются
2	Улично-дорожная сеть (реконструкция) ул. Солнечная	290 м	п. Иртышский, от переулка до объездной дороги	—	Не устанавливаются
3	Улично-дорожная сеть (реконструкция) ул. Молодежная	290 м	п. Иртышский, от переулка до объездной дороги	—	Не устанавливаются
4	Улично-дорожная сеть (реконструкция) ул. Зеленая	360 м	п. Иртышский, от переулка до объездной дороги	—	Не устанавливаются
5	Улично-дорожная сеть (реконструкция) ул. Лесная	853 м	п. Иртышский, от ул. Садовая до объездной дороги	—	Не устанавливаются

Примечание: ОЗ – охранный зона, СЗЗ – санитарно-защитная зона.



**2. Параметры функциональных зон, а так же сведения о планируемых для размещения в них объектах федерального значения, объектах регионального значения, объектах местного значения, за исключением линейных объектов**

№ п/п	Функциональная зона	Площадь зоны (га)	Значение планируемого объекта	Наименование объекта	Проектная характеристика (мощность) объекта	Местоположение объекта
1	2	3		4	5	6
1	Зона застройки индивидуальными жилыми домами	182,17	—	—	—	—
2	Зона застройки малоэтажными жилыми домами (до 4 этажей, включая мансардный)	5,16	—	—	—	—
3	Многофункциональная общественно-деловая зона	6,44	—	—	—	—
4	Зона специализированной общественной застройки	9,52	—	МБОУ "Иртышская СОШ" (реконструкция здания детского сада под начальную школу)	—	—
5	Производственная зона	8,32	—	—	—	—
6	Зона инженерной инфраструктуры	9,00	Местное значение муниципального района	Реконструкция газовой котельной	1 объект	Омская область, Омский муниципальный район, п. Иртышский, ул. Садовая, д. 20А
7	Зона транспортной инфраструктуры	117,37	—	—	—	—
8	Зона сельскохозяйственных угодий	3925,54	—	—	—	—
9	Зона садоводства, огородничества	183,82	—	—	—	—
10	Производственная зона сельскохозяйственных предприятий	131,61	—	—	—	—
11	Зоны рекреационного назначения	32,23	—	—	—	—



№ п/п	Функциональная зона	Площадь зоны (га)	Значение планируемого объекта	Наименование объекта	Проектная характеристика (мощность) объекта	Местоположение объекта
1	2	3		4	5	6
12	Зона лесов	640,74	—	—	—	—
13	Зона кладбищ	3,80	—	—	—	—
14	Зона складирования и захоронения отходов	6,13	—	—	—	—
15	Зона озелененных территорий специального назначения	1,36	—	—	—	—
16	Зона акваторий	485,12	—	—	—	—

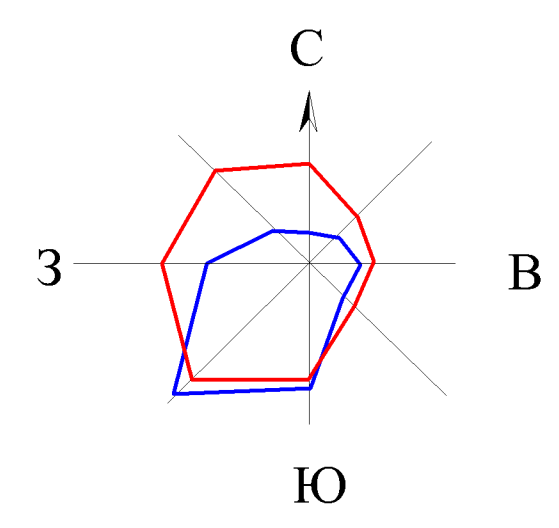
**Планируемые линейные объекты регионального значения;**

- Межпоселковый газопровод высокого давления (строительство);
- Строительство магистрального коллектора пос. Ачаирский – пос. Иртышский – г. Омск.

**Планируемые линейные объекты федерального значения:**

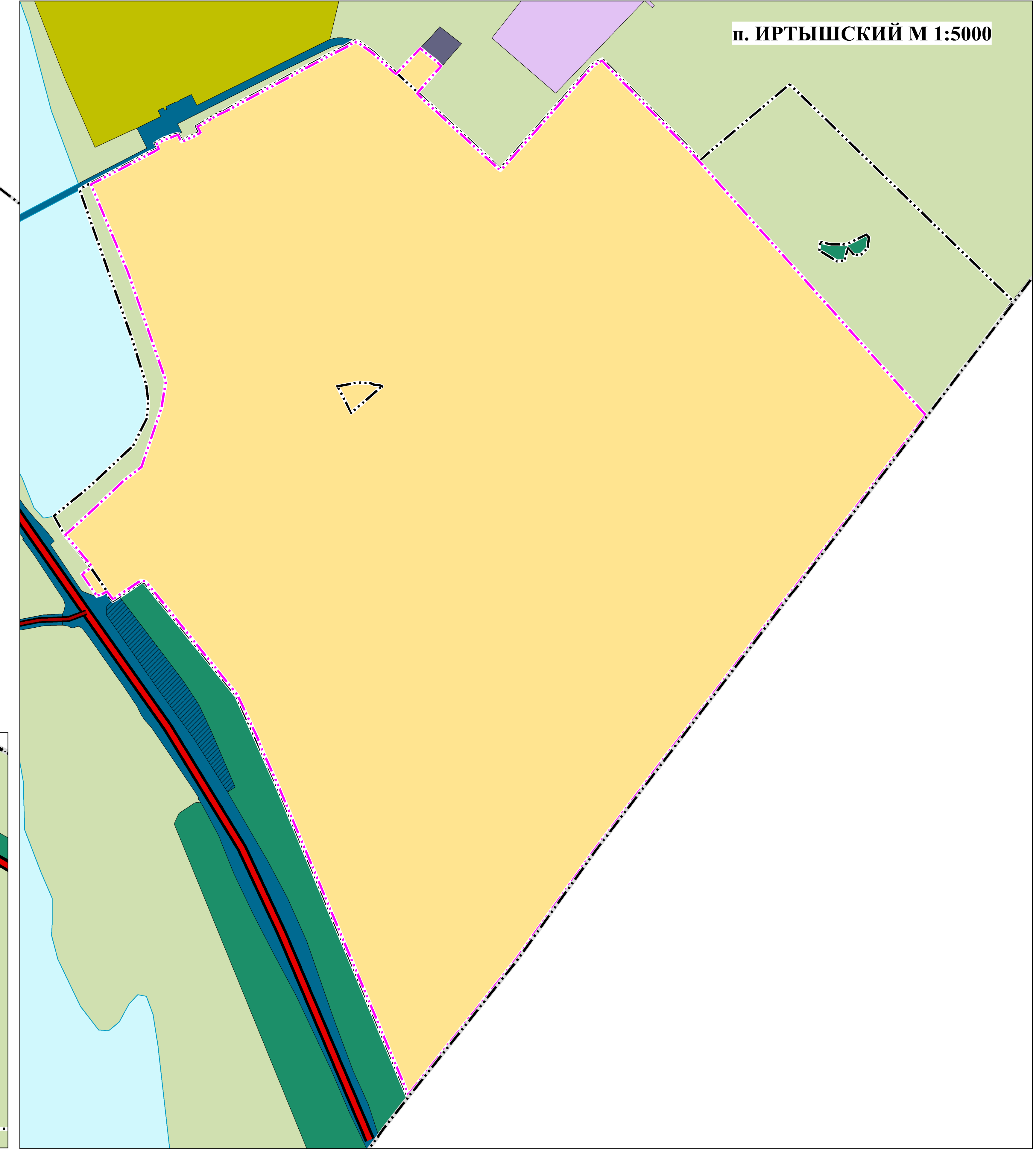
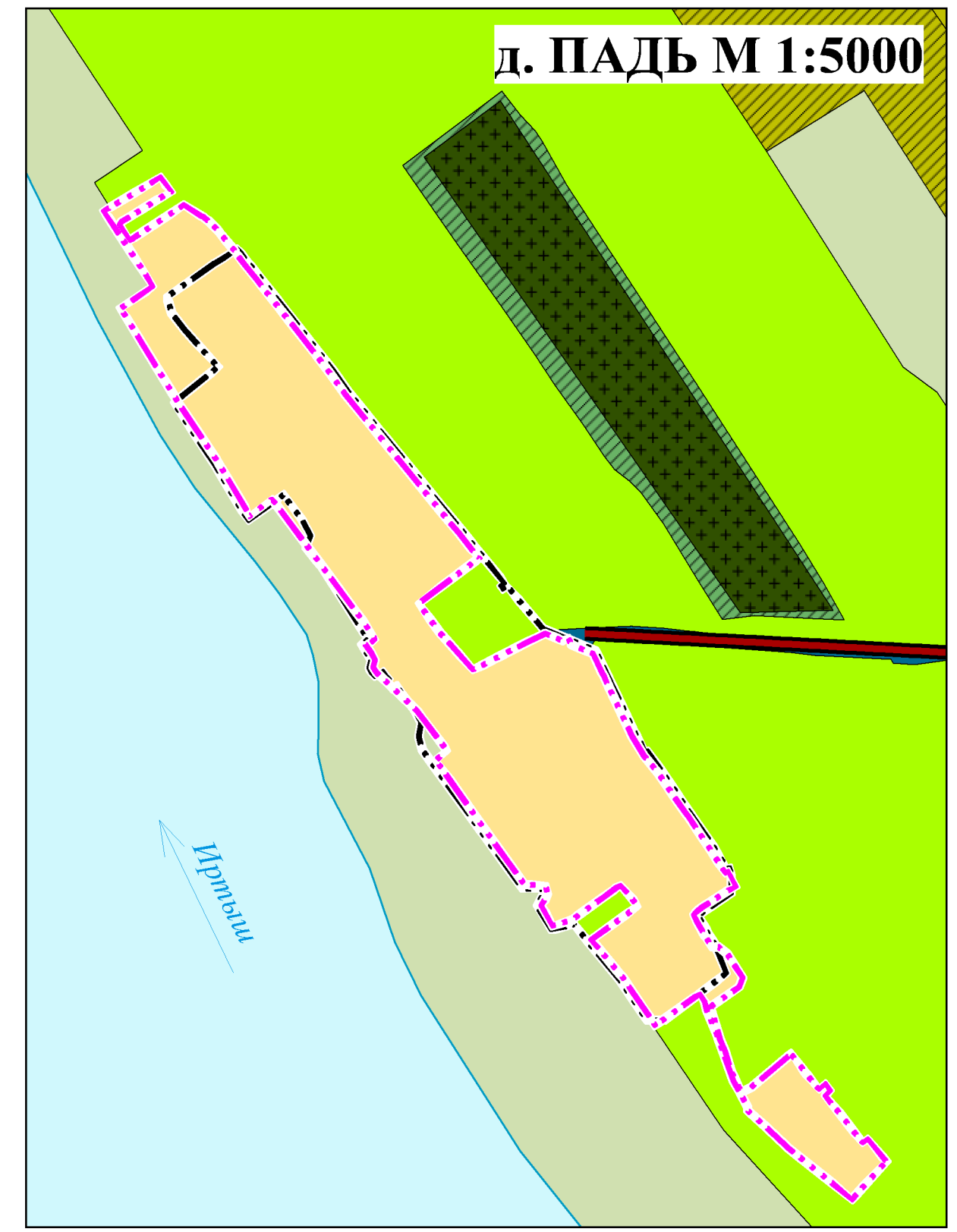
- Газопровод-отвод и ГРС-29 г. Омск Омской области (строительство);
- Реконструкция автомобильной дороги А-320 Омск-Черлак-граница с Республикой Казахстан.





# ГЕНЕРАЛЬНЫЙ ПЛАН ИРТЫШСКОГО СЕЛЬСКОГО ПОСЕЛЕНИЯ ОМСКОГО МУНИЦИПАЛЬНОГО РАЙОНА ОМСКОЙ ОБЛАСТИ

## Карта границ населенных пунктов



### УСЛОВНЫЕ ОБОЗНАЧЕНИЯ

#### ГРАНИЦЫ ЕДИНИЦ АДМИНИСТРАТИВНО-ТЕРРИТОРИАЛЬНОГО ДЕЛЕНИЯ РОССИЙСКОЙ ФЕДЕРАЦИИ

- власть земли**
- Граница населенного пункта существующий
  - Граница муниципального района
  - Граница городского округа
  - Граница сельского поселения
  - Граница населенного пункта

#### ПРИРОДНЫЕ ОБЪЕКТЫ

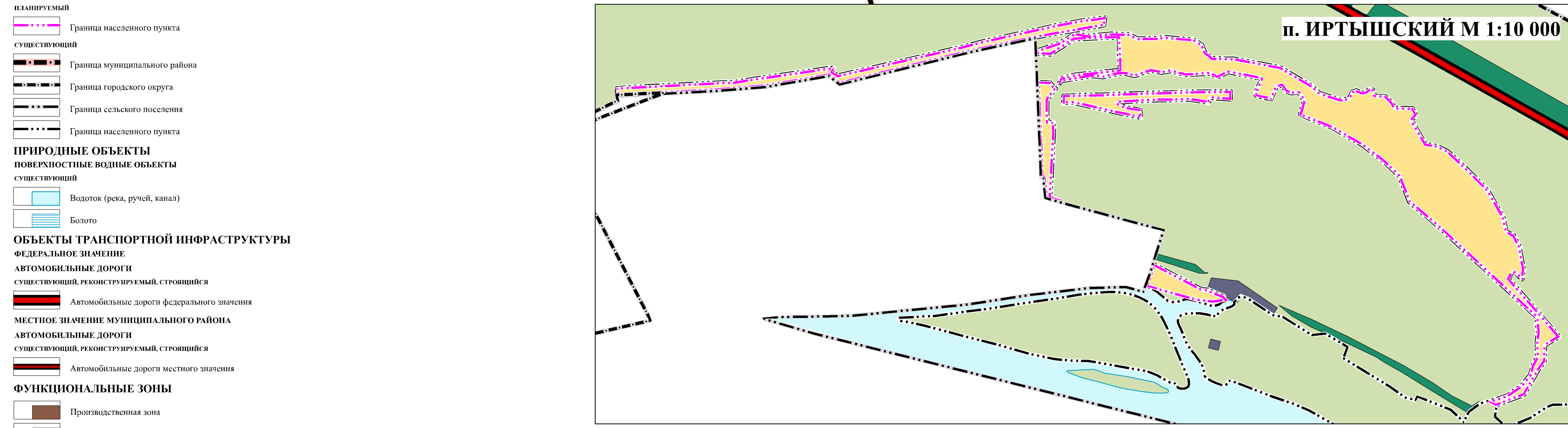
- поверхностные водные объекты существующий**
- Водоток (река, ручей, канал)
  - Берега

#### ОБЪЕКТЫ ТРАНСПОРТНОЙ ИНФРАСТРУКТУРЫ

- ФЕДЕРАЛЬНОЕ ЗНАЧЕНИЕ**
- АВТОМОБИЛЬНЫЕ ДОРОГИ**
- существующий, реконструируемый, строящийся
  - Автомобильные дороги федерального значения
- МЕСТНОЕ ЗНАЧЕНИЕ МУНИЦИПАЛЬНОГО РАЙОНА**
- АВТОМОБИЛЬНЫЕ ДОРОГИ**
- существующий, реконструируемый, строящийся
  - Автомобильные дороги местного значения

#### ФУНКЦИОНАЛЬНЫЕ ЗОНЫ

- Производственная зона
- Зона инженерной инфраструктуры
- Зона транспортной инфраструктуры
- Зона садоводства, огородничества
- Производственная зона сельскохозяйственных предприятий
- Зона кладбищ
- Зона складирования и захоронения отходов

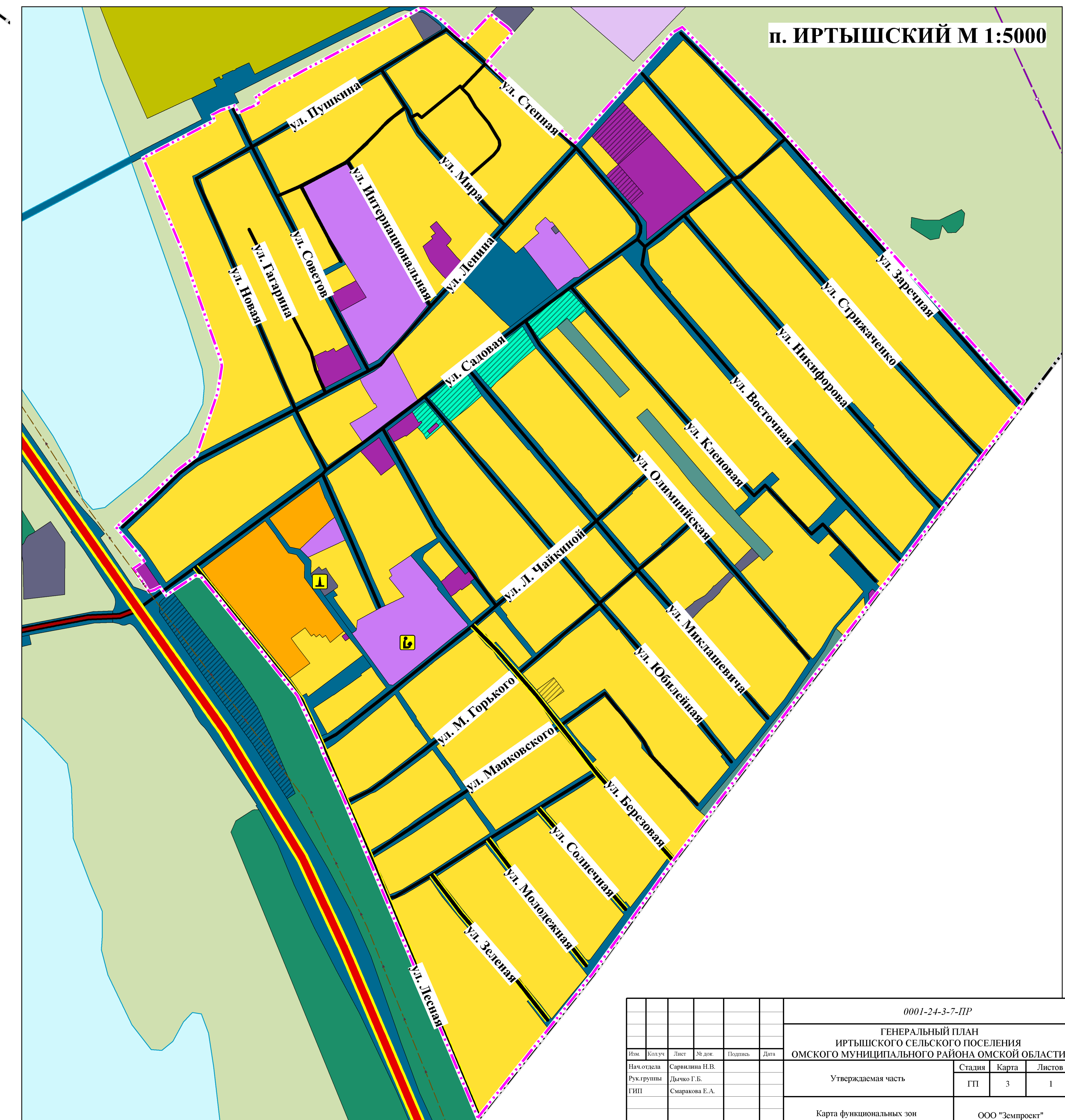
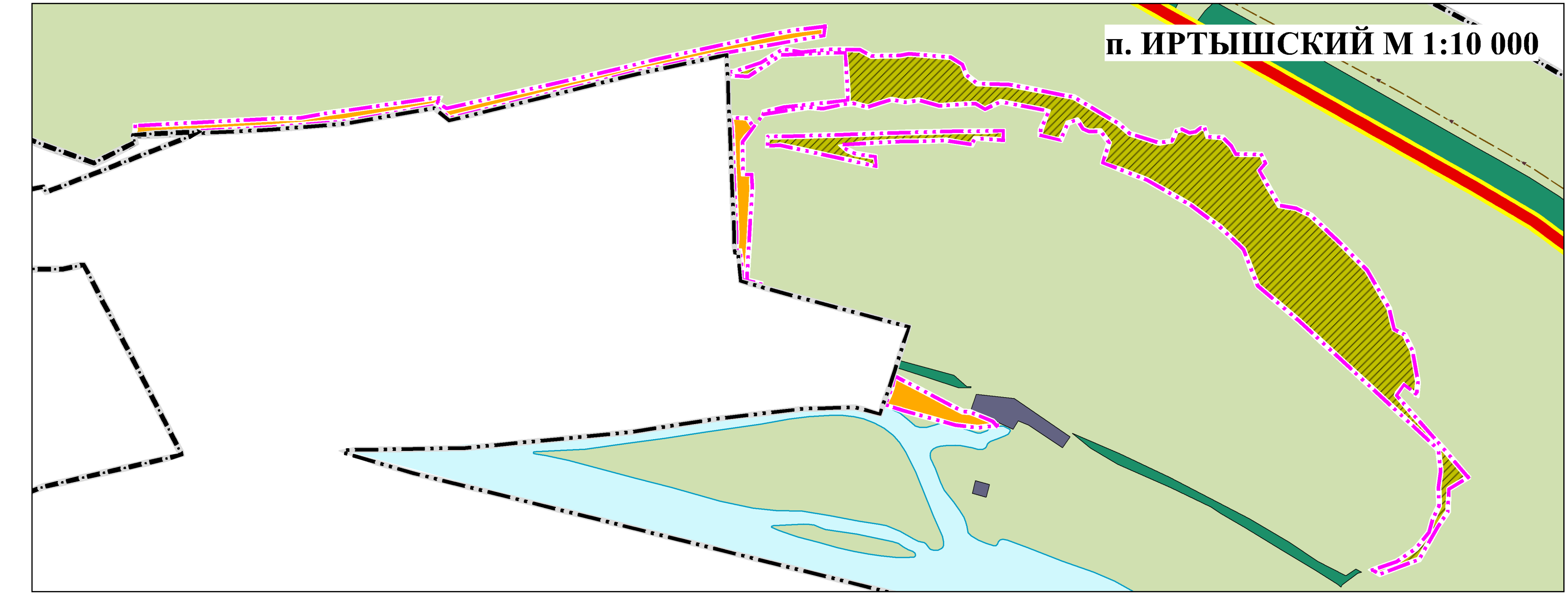
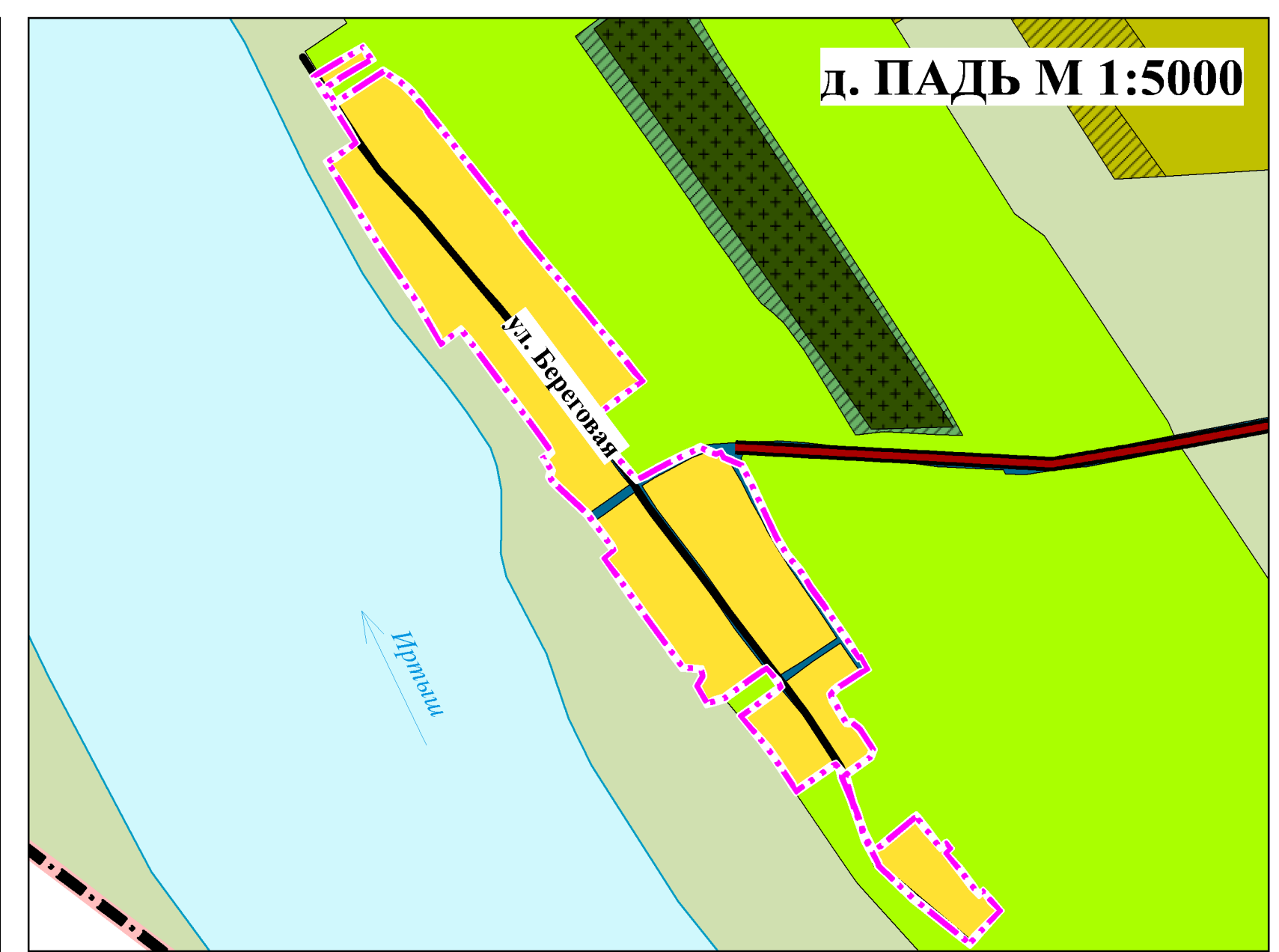
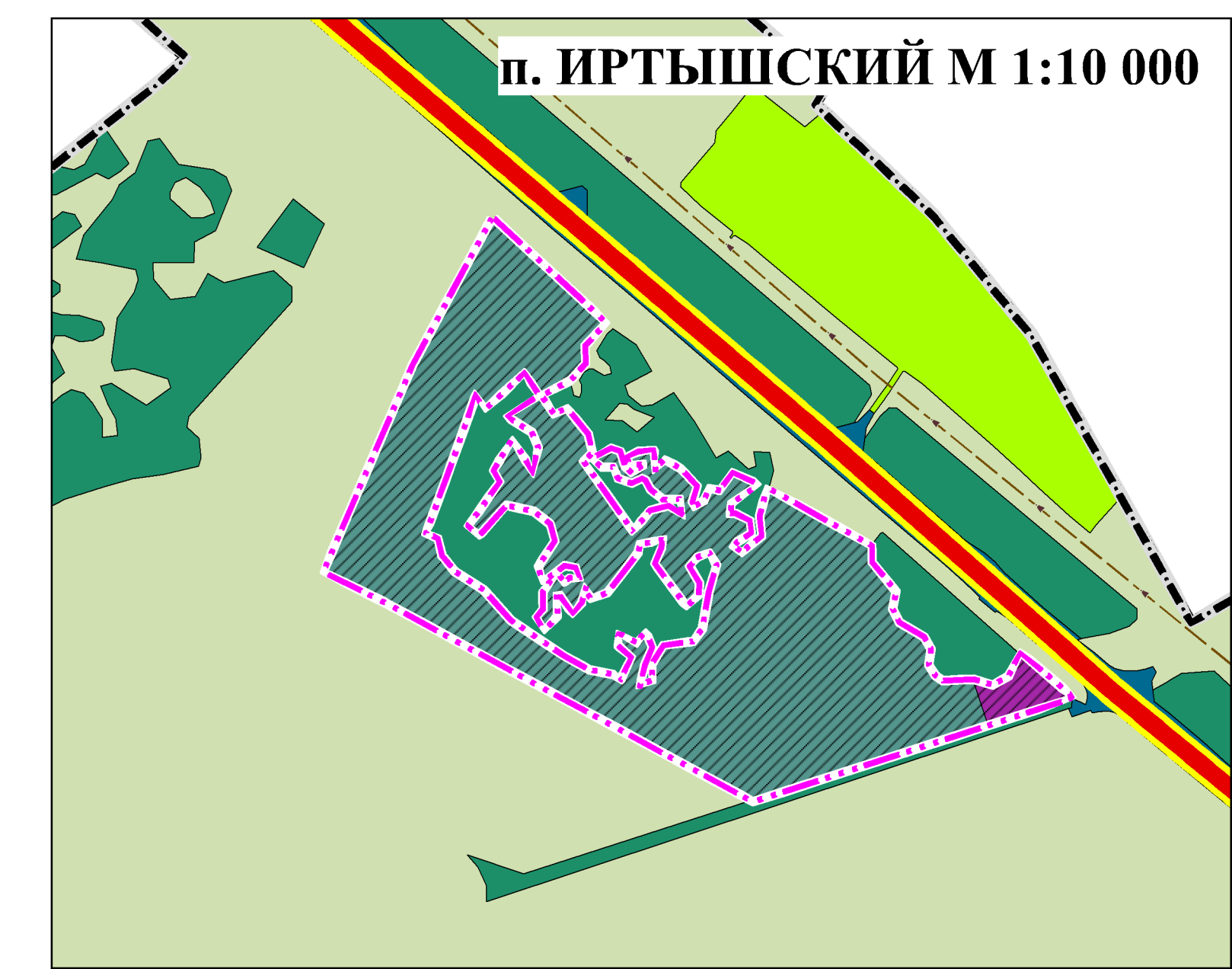
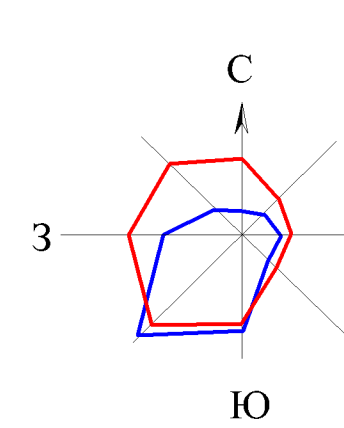


0001-24-3-7-ПР					
ГЕНЕРАЛЬНЫЙ ПЛАН ИРТЫШСКОГО СЕЛЬСКОГО ПОСЕЛЕНИЯ ОМСКОГО МУНИЦИПАЛЬНОГО РАЙОНА ОМСКОЙ ОБЛАСТИ					
Имя	Фамилия	Имя	Фамилия	Имя	Фамилия
Исполнитель	Смирнов И.В.	Дизайнер	Давыдов С.С.	Проверка	Смирнов И.В.
ГИП	Смирнов И.В.	Смирнов И.В.	Смирнов И.В.	Смирнов И.В.	Смирнов И.В.
Утвержденная часть				Страна	Листов
Карта границ населенных пунктов				ГП	2 1
				ООО "Эспрессо"	



# ГЕНЕРАЛЬНЫЙ ПЛАН ИРТЫШСКОГО СЕЛЬСКОГО ПОСЕЛЕНИЯ ОМСКОГО МУНИЦИПАЛЬНОГО РАЙОНА ОМСКОЙ ОБЛАСТИ

## Карта функциональных зон



### УСЛОВНЫЕ ОБОЗНАЧЕНИЯ

#### ГРАНИЦЫ ЕДИНИЦ АДМИНИСТРАТИВНО-ТЕРРИТОРИАЛЬНОГО ДЕЛЕНИЯ РОССИЙСКОЙ ФЕДЕРАЦИИ

- Граница муниципального района
- Граница городского округа
- Граница сельского поселения
- Граница населенного пункта

#### ФУНКЦИОНАЛЬНЫЕ ЗОНЫ

- Зона застройки индивидуальными жилыми домами
- Зона застройки малоэтажными жилыми домами (до 4 этажей, включая мансарды)
- Многофункциональная общественно-деловая зона
- Зона специализированной общественной застройки
- Производственная зона
- Зона инженерной инфраструктуры
- Зона транспортной инфраструктуры
- Зона сельскохозяйственных угодий
- Зона садоводства, огородничества
- Производственная зона сельскохозяйственных предприятий
- Зоны рекреационного назначения
- Зона лесов
- Зона кладбищ
- Зона складирования и захоронения отходов
- Зона застройки индивидуальными жилыми домами
- Многофункциональная общественно-деловая зона
- Зона транспортной инфраструктуры
- Производственная зона сельскохозяйственных предприятий
- Зоны рекреационного назначения
- Зона озелененных территорий общего пользования (парки, сады, скверы, бульвары, городские леса)
- Зона озелененных территорий специального назначения

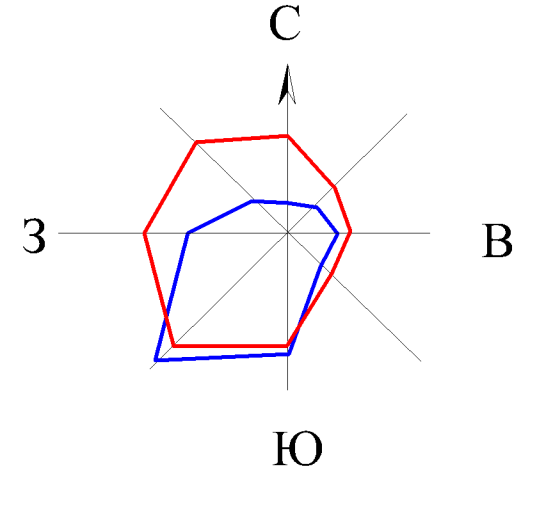
#### ОБЪЕКТЫ СОЦИАЛЬНОЙ ИНФРАСТРУКТУРЫ, ОТДЫХА И ТУРИЗМА, САНАТОРНО-КУРОРТНОГО НАЗНАЧЕНИЯ

- МЕСТНОЕ ЗНАЧЕНИЕ МУНИЦИПАЛЬНОГО РАЙОНА**
- ОБЪЕКТЫ ОБРАЗОВАНИЯ И НАУКИ**
- Общеобразовательная организация
- ОБЪЕКТЫ ТРАНСПОРТНОЙ ИНФРАСТРУКТУРЫ**
- ФЕДЕРАЛЬНОЕ ЗНАЧЕНИЕ**
- АВТОМОБИЛЬНЫЕ ДОРОГИ**
- существующий, реконструируемый, строящийся
- Автомобильные дороги федерального значения планируемой к реконструкции
- Автомобильные дороги федерального значения
- МЕСТНОЕ ЗНАЧЕНИЕ МУНИЦИПАЛЬНОГО РАЙОНА**
- АВТОМОБИЛЬНЫЕ ДОРОГИ**
- существующий, реконструируемый, строящийся
- Автомобильные дороги местного значения планируемой к реконструкции
- МЕСТНОЕ ЗНАЧЕНИЕ ПОСЕЛЕНИЯ**
- УЛИЧНО-ДОРОЖНАЯ СЕТЬ СЕЛЬСКОГО НАСЕЛЕННОГО ПУНКТА**
- существующий, реконструируемый, строящийся
- Улицы в жилой застройке планируемой к реконструкции
- Улицы в жилой застройке
- ВОДНЫЕ ПУТИ**
- существующий, реконструируемый, строящийся
- Внутренний водный путь

#### ОБЪЕКТЫ ТРУБОПРОВОДНОГО ТРАНСПОРТА И ИНЖЕНЕРНОЙ ИНФРАСТРУКТУРЫ

- ФЕДЕРАЛЬНОЕ ЗНАЧЕНИЕ**
- МАГИСТРАЛЬНЫЕ ТРУБОПРОВОДЫ ДЛЯ ТРАНСПОРТИРОВКИ ЖИДКИХ И ГАЗООБРАЗНЫХ УГЛЕВОДОРОДОВ**
- Магистральный газопровод
- РЕГИОНАЛЬНОЕ ЗНАЧЕНИЕ**
- СЕТИ ВОДОУВЕДЕНИЯ**
- Канализация ливневая
- РАСПРЕДЕЛИТЕЛЬНЫЕ ТРУБОПРОВОДЫ ДЛЯ ТРАНСПОРТИРОВКИ ГАЗА**
- Газопровод распределительный высокого давления
- МЕСТНОЕ ЗНАЧЕНИЕ МУНИЦИПАЛЬНОГО РАЙОНА**
- ОБЪЕКТЫ ТЕПЛОСНАБЖЕНИЯ**
- Источник тепловой энергии
- ПРИРОДНЫЕ ОБЪЕКТЫ**
- ПОВЕРХНОСТНЫЕ ВОДНЫЕ ОБЪЕКТЫ**
- существующий
- Водоток (река, ручей, канал)
- Водоток (река, ручей, канал)
- Водоём (озеро, пруд, обводненный карьер, водохранилище)
- Болото

0001-24-3-7-ПР				
ГЕНЕРАЛЬНЫЙ ПЛАН ИРТЫШСКОГО СЕЛЬСКОГО ПОСЕЛЕНИЯ ОМСКОГО МУНИЦИПАЛЬНОГО РАЙОНА ОМСКОЙ ОБЛАСТИ				
Исполнитель	Составитель	Проверил	Дата	Листов
Смирнова И.В.	Смирнова И.В.	Смирнова И.В.		3
ГИП	Смирнова И.В.			1
Утвержденная часть			Страница	Листов
Карта функциональных зон			ГП	3 1
			ООО "Эспрессо"	



**ГЕНЕРАЛЬНЫЙ ПЛАН ИРТЫШСКОГО СЕЛЬСКОГО ПОСЕЛЕНИЯ ОМСКОГО МУНИЦИПАЛЬНОГО РАЙОНА ОМСКОЙ ОБЛАСТИ**

**Карта планируемого размещения объектов местного значения**



**УСЛОВНЫЕ ОБОЗНАЧЕНИЯ**

**ГРАНИЦЫ ЕДИНИЦ АДМИНИСТРАТИВНО-ТЕРРИТОРИАЛЬНОГО ДЕЛЕНИЯ РОССИЙСКОЙ ФЕДЕРАЦИИ**

- Граница муниципального района
- Граница городского округа
- Граница сельского поселения
- Граница населенного пункта

**ФУНКЦИОНАЛЬНЫЕ ЗОНЫ**

- Зона застройки индивидуальными жилыми домами
- Зона застройки малоэтажными жилыми домами (до 4 этажей, включая мансаржи)
- Многофункциональная общественно-деловая зона
- Зона специализированной общественной застройки
- Производственная зона
- Зона инженерной инфраструктуры
- Зона транспортной инфраструктуры
- Зона сельскохозяйственных угодий
- Зона садоводства, огородничества
- Производственная зона сельскохозяйственных предприятий
- Зоны рекреационного назначения
- Зона лесов
- Зона кладбища
- Зона складирования и захоронения отходов

- Зона застройки индивидуальными жилыми домами
- Многофункциональная общественно-деловая зона
- Зона транспортной инфраструктуры
- Производственная зона сельскохозяйственных предприятий
- Зоны рекреационного назначения
- Зона озелененных территорий общего пользования (парки, сады, скверы, бульвары, городские леса)
- Зона озелененных территорий специального назначения

**ОБЪЕКТЫ ТРАНСПОРТНОЙ ИНФРАСТРУКТУРЫ**

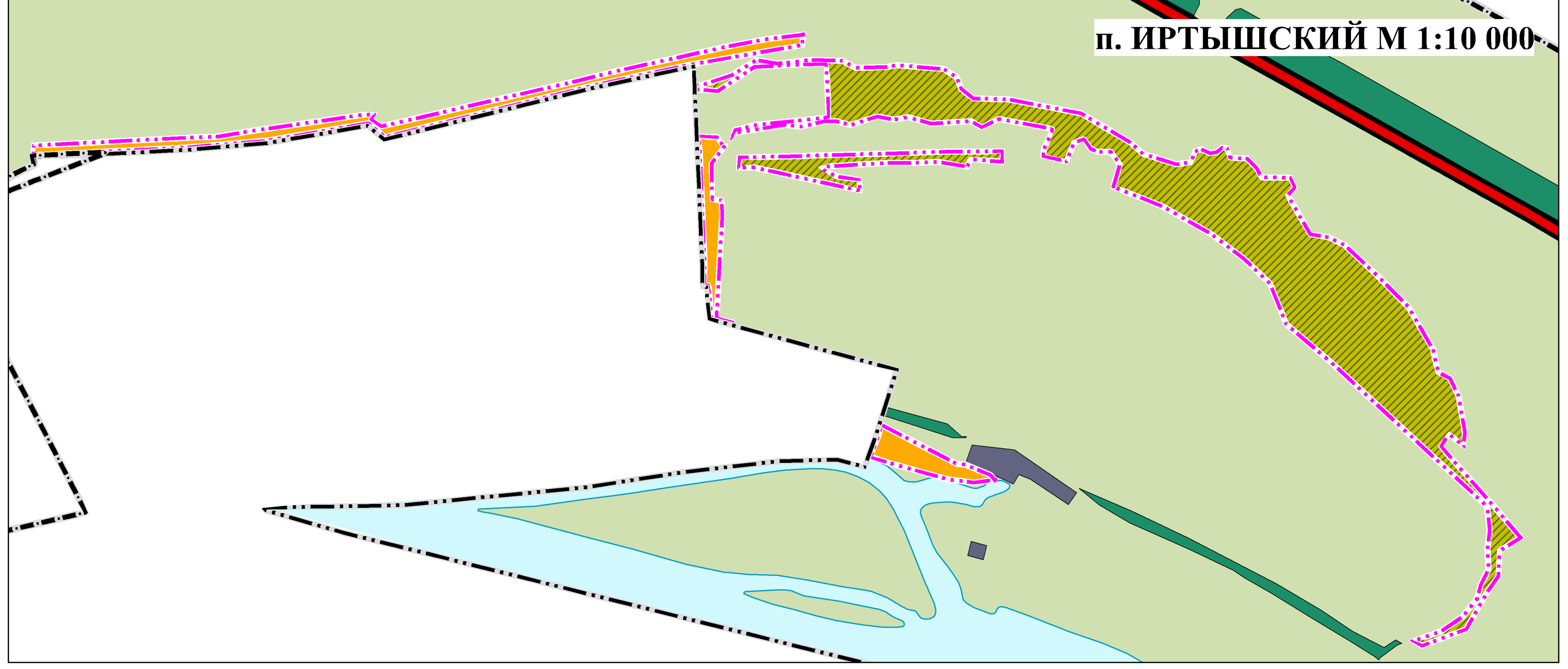
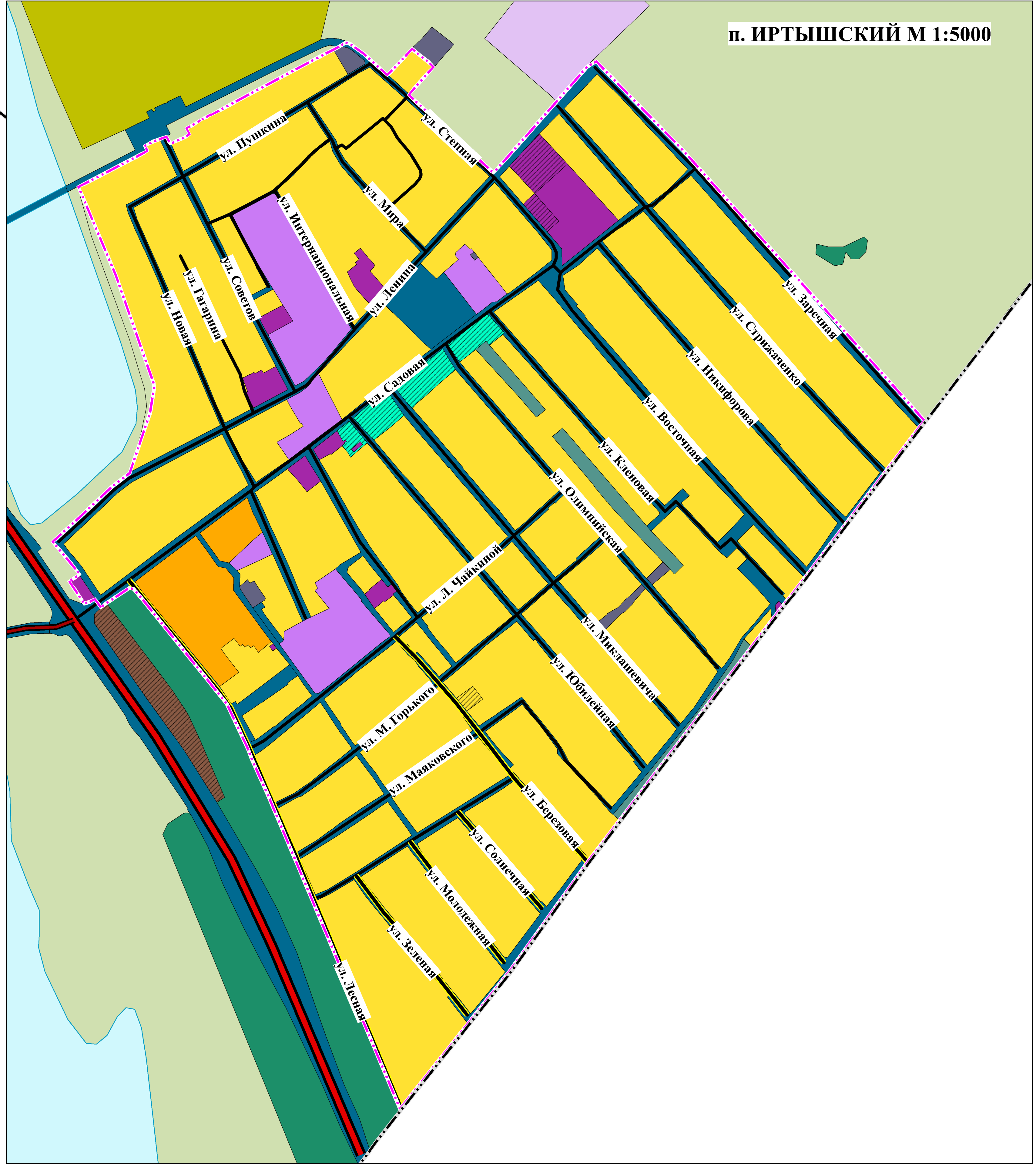
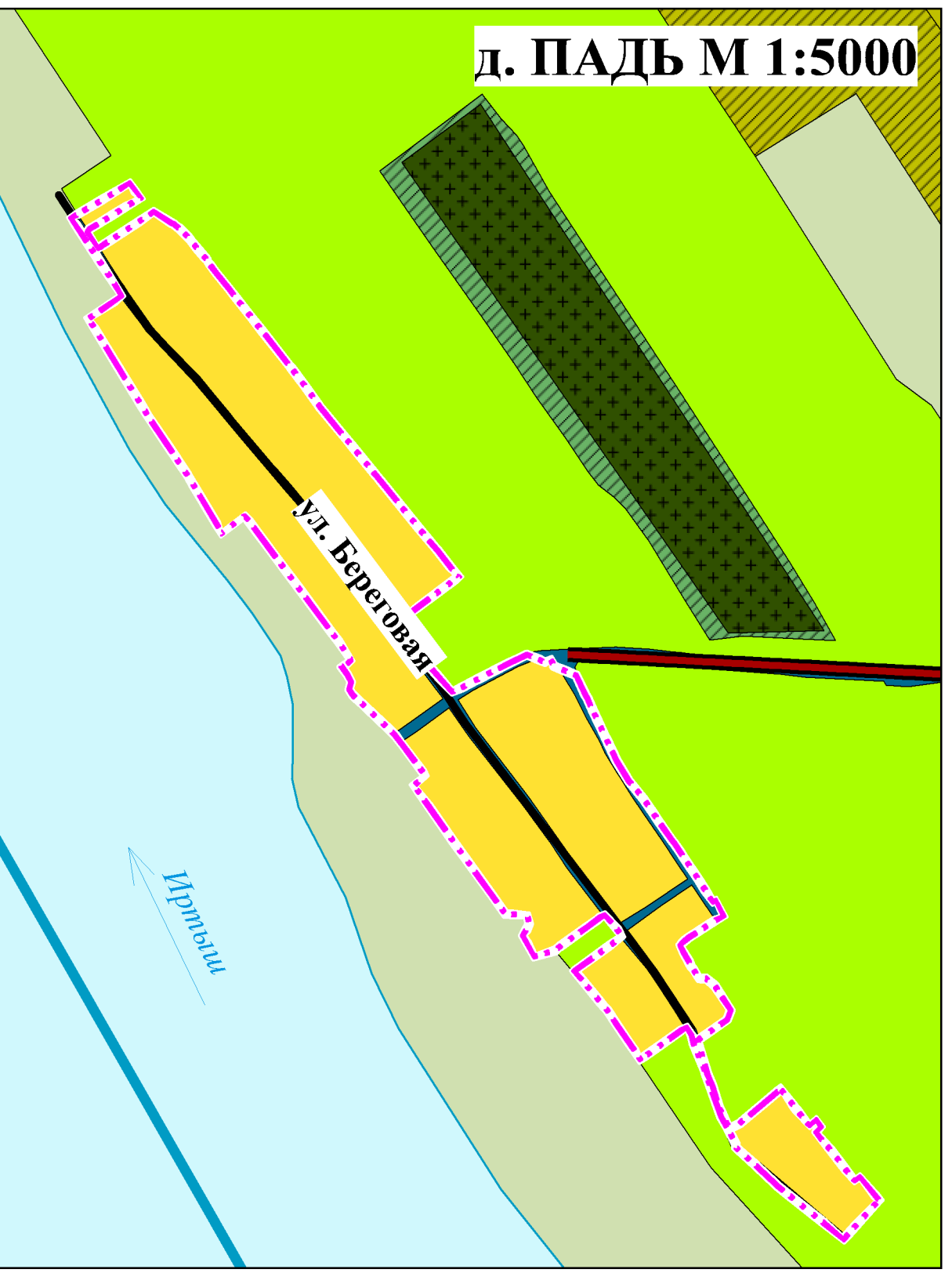
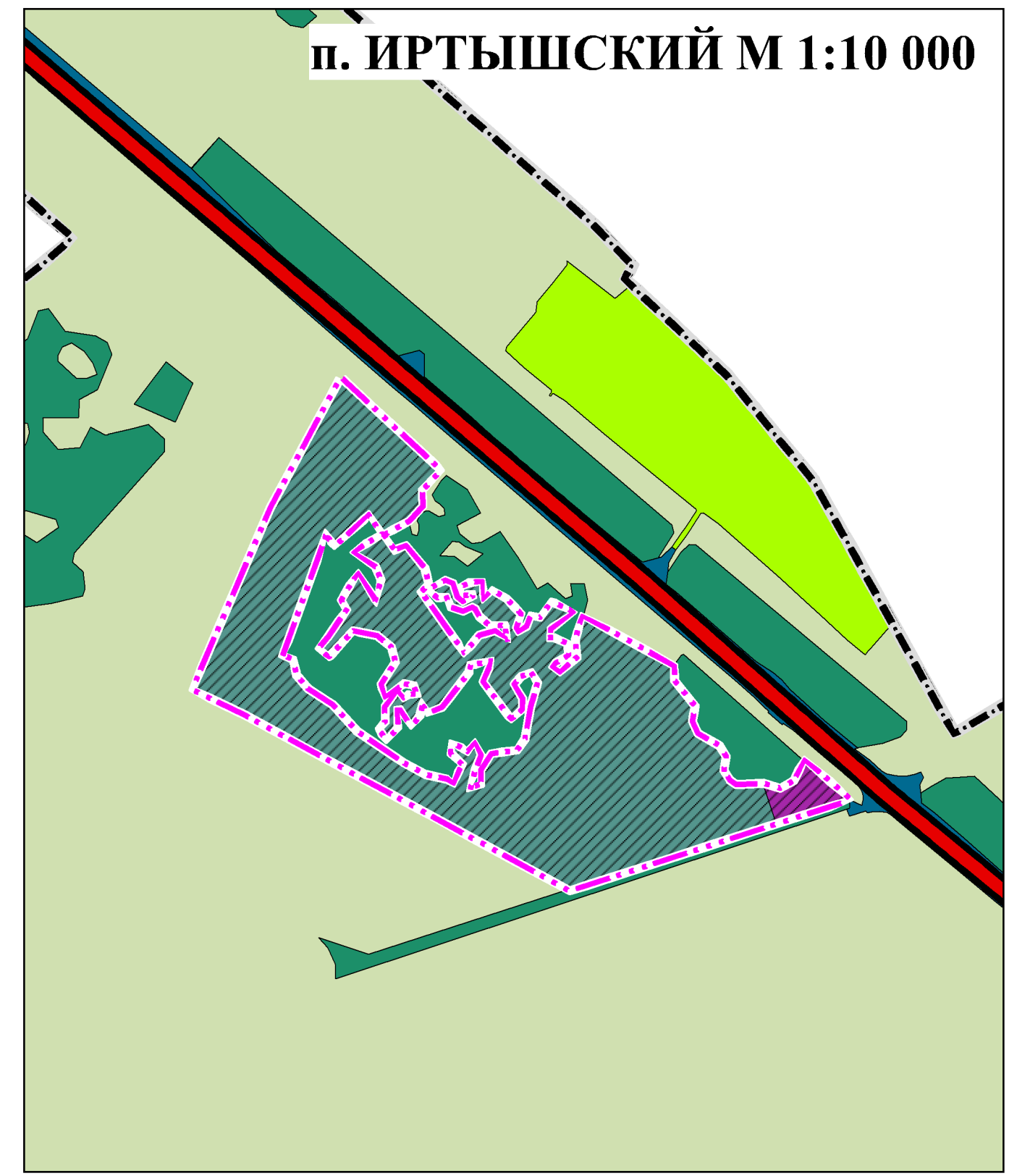
- ФЕДЕРАЛЬНОЕ ЗНАЧЕНИЕ**
- Автомобильные дороги
- существующий, реконструируемый, строящийся
- Автомобильные дороги федерального значения
- МЕСТНОЕ ЗНАЧЕНИЕ МУНИЦИПАЛЬНОГО РАЙОНА**
- Автомобильные дороги
- существующий, реконструируемый, строящийся
- Автомобильные дороги местного значения
- МЕСТНОЕ ЗНАЧЕНИЕ ПОСЕЛЕНИЯ**
- Улично-дорожная сеть сельского населенного пункта
- существующий, реконструируемый, строящийся
- Улица в жилой застройке
- планируемая к реконструкции
- Улица в жилой застройке

**ВОДНЫЕ ПУТИ**

- существующий, реконструируемый, строящийся
- Внутренний водный путь

**ПРИРОДНЫЕ ОБЪЕКТЫ**

- ПОВЕРХНОСТНЫЕ ВОДНЫЕ ОБЪЕКТЫ**
- существующий
- Водоток (река, ручей, канал)
- Водоём (озеро, пруд, обводненный карьер, водохранилище)
- Болото



0001-24-3-7-ПР					
ГЕНЕРАЛЬНЫЙ ПЛАН ИРТЫШСКОГО СЕЛЬСКОГО ПОСЕЛЕНИЯ ОМСКОГО МУНИЦИПАЛЬНОГО РАЙОНА ОМСКОЙ ОБЛАСТИ					
Имя	Фамилия	Имя	Фамилия	Имя	Фамилия
Исполнитель	Смирнова И.В.	Дизайнер	Давыдов С.В.	Страна	Россия
ГИП	Смирнова И.В.	Специалист	Смирнова И.В.	Листов	1
Утвержденная часть				ГП	1
Карта планируемого размещения объектов местного значения				ООО "Эспросек"	