



ОМСКИЙ МУНИЦИПАЛЬНЫЙ РАЙОН ОМСКОЙ ОБЛАСТИ
Администрация Омского муниципального района

РАСПОРЯЖЕНИЕ

от 23.05.2024 № Р-24/ОМС-944

О выдаче публичному акционерному обществу «Россети Сибирь» разрешения на использование земель, государственная собственность на которые не разграничена, в границах Усть-Заостровского сельского поселения Омского муниципального района Омской области

Во исполнение решения Арбитражного суда Омской области от 19.04.2024 по делу № А46-3915/2024,

1. Выдать публичному акционерному обществу «Россети Сибирь» (далее – Обществу) разрешение на использование земель, государственная собственность на которые не разграничена, в границах Усть-Заостровского сельского поселения Омского муниципального района Омской области, согласно приложению к настоящему распоряжению.

2. Управлению информационной политики Администрации Омского муниципального района Омской области в течение трех рабочих дней со дня принятия настоящего распоряжения направить его копию Обществу.

3. Комитету земельно-имущественных отношений и градостроительной деятельности Администрации Омского муниципального района Омской области в течении десяти рабочих дней со дня принятия настоящего распоряжения направить его копию в федеральный орган исполнительной власти, уполномоченный на осуществление государственного земельного надзора.

Председатель Комитета
земельно-имущественных отношений
и градостроительной деятельности

Е.В. Прохоров

Приложение
к распоряжению Администрации
Омского муниципального района
Омской области

от

23.05.2024 № Р-24/ОМС-944

Разрешение

на использование земель, государственная собственность на которые не разграничена, в границах Усть-Заостровского сельского поселения Омского муниципального района Омской области

Администрация Омского муниципального района Омской области (далее – Администрация), во исполнение решения Арбитражного суда Омской области от 19.04.2024 по делу № А46-3915/2024, разрешает:

1. Публичному акционерному обществу «Россети Сибирь» (ОГРН - 1052460054327, зарегистрированному по адресу: 660021, Красноярский край, г. Красноярск, ул. Богграда, д. 144 А) (далее – Общество) использовать земли, государственная собственность на которые не разграничена, общей площадью 2403 (две тысячи четыреста три) квадратных метров, из состава земель сельскохозяйственного назначения площадью 971 (девятьсот семьдесят один) квадратный метр, из состава земель населенных пунктов площадью 1432 (одна тысяча четыреста тридцать два) квадратных метра расположенные в кадастровом квартале 55:20:233001 в границах Усть-Заостровского сельского поселения Омского муниципального района Омской области, согласно схеме границ земель или части земельного участка на которой планируется размещение объекта, являющейся приложением к настоящему разрешению.

2. Цель использования земель: для размещения линии электропередачи классом напряжения до 35 кВ (строительство ВЛ-0,4 кВ) (далее – Объект).

3. Срок действия настоящего разрешения: 5 лет с даты подписания распоряжения.

4. Общество не вправе осуществлять вырубку древесно – кустарниковой растительности на землях без соответствующего разрешения.

5. Общество в случае, если использование земель приведет к порче или уничтожению плодородного слоя почвы в границах таких земель, обязано:

1) привести земли в состояние, пригодное для их использования в соответствии с разрешенным использованием;

2) выполнить необходимые работы по рекультивации земель.

6. Осуществить снос или демонтаж Объекта, если его наличие приведет к невозможности использования земель в соответствии с их разрешенным использованием, за исключением случаев, установленных федеральным законом.

7. Действие настоящего разрешения прекращается со дня предоставления земельного участка, образованного из земель, государственная собственность

на которые не разграничена, гражданину или юридическому лицу. Срок направления Администрацией Обществу уведомления о предоставлении гражданину или юридическому лицу земельного участка, образованного из земель, составляет 15 рабочих дней.

8. Обществу размещение Объекта в границах зон с особыми условиями использования территории с реестровыми номерами 55:00-6.576, 55:00-6.577, 55:00-6.612, 55:00-6.613, 55:00-6.611, 55:00-6.610, 55:00-6.609, 55:20-6.2367, 55:20-6.2368 осуществлять в соответствии с установленными требованиями.

Приложение: схема границ земель или части земельного участка на которой планируется размещение объекта на 1 л. в 1 экз.

Схема границ земель или части земельного участка,
на которой планируется размещение объекта

Номер кадастрового квартала: 55:20:233001

Кадастровый номер земельного участка: -

Площадь части земельного участка: 2403 кв.м

Площадь части земельного участка (по С/Х землям): 971 кв.м

Площадь части земельного участка (по землям населенного пункта): 1432 кв.м

Смежные землепользователи:

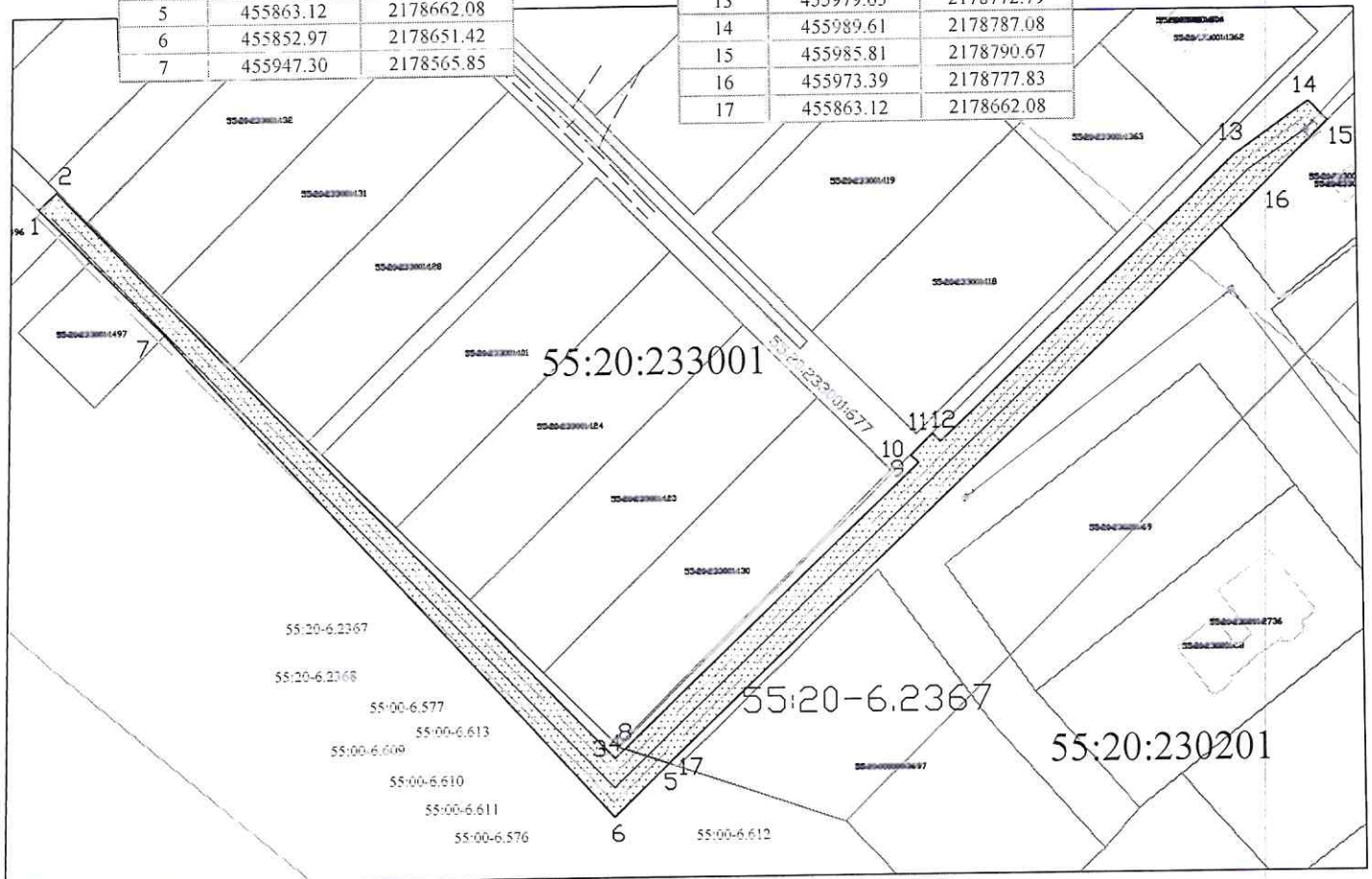
от т. 1 до т. 7 - земли неразграниченной государственной собственности
от т. 7 до т. 1 - земли неразграниченной государственной собственности
от т. 8 до т. 17 - земли неразграниченной государственной собственности
от т. 17 до т. 8 - земли неразграниченной государственной собственности

1432 кв.м - по НП

971 кв.м по С/Х

Номер точки	КООРДИНАТЫ	
	X	Y
1	455971.90	2178541.71
2	455975.03	2178545.20
3	455864.22	2178651.61
4	455866.02	2178653.51
5	455863.12	2178662.08
6	455852.97	2178651.42
7	455947.30	2178565.85

Номер точки	КООРДИНАТЫ	
	X	Y
8	455866.02	2178653.51
9	455920.76	2178710.92
10	455922.20	2178709.38
11	455926.37	2178713.65
12	455924.84	2178715.21
13	455979.63	2178772.79
14	455989.61	2178787.08
15	455985.81	2178790.67
16	455973.39	2178777.83
17	455863.12	2178662.08



МАСШТАБ 1:1500

Условные обозначения:

- | | | | | | |
|--|--|--|--|--|-------------------------------------|
| | граница земельного участка, учтенного в ЕГРН | | граница земель на которой планируется размещение объекта | | граница проектируемой охранной зоны |
| | кадастровый номер земельного участка, учтенного в ЕГРН | | проектируемая ЛЭП | | ЛЭП низкого напряжения |
| | граница и номер кадастрового квартала | | граница и номер ЗОУИТ | | газопровод |
| | водопроводные сети | | | | |