



ОМСКИЙ МУНИЦИПАЛЬНЫЙ РАЙОН ОМСКОЙ ОБЛАСТИ

Администрация Омского муниципального района

РАСПОРЯЖЕНИЕ

от 21.05.2024 № Р-24/омс-903

Об установлении публичного сервитута

На основании ходатайства акционерного общества «Омскгазстройэксплуатация» об установлении публичного сервитута, руководствуясь статьями 23, 39.37-39.43, статьями 39.45-39.50 Земельного кодекса Российской Федерации, Уставом Омского муниципального района Омской области,

1. Установить в интересах акционерного общества «Омскгазстройэксплуатация» (ОГРН 1085543024599, зарегистрированного по адресу: 644122, Омская область, г. Омск, ул. 5-я Северная, д. 8) (далее – Общество) публичный сервитут в целях организации газоснабжения населения, для строительства линейного объекта: «Сеть газораспределения к жилым домам по адресу: Омская область, Омский район, с. Ребровка, ул. Калининская, д. 15, д. 17, д. 20, д. 27; ул. Полевая, д. 8 и д. 17» на часть земельного участка с кадастровым номером 55:20:000000:56855, местоположение которого: Омская область, Омский р-н, Лузинское с/п (далее – часть земельного участка), площадью 408 кв. м.

2. Публичный сервитут устанавливается сроком на 10 лет.

3. Срок, в течение которого использование части земельного участка в соответствии с его разрешенным использованием будет невозможно или существенно затруднено в связи с осуществлением публичного сервитута – тридцать дней.

4. Порядок и правила установления охранных зон газораспределительных сетей определены постановлением Правительства Российской Федерации от 20.11.2000 № 878 «Об утверждении Правил охраны газораспределительных сетей».

5. Утвердить границы публичного сервитута в соответствии со схемой расположения границ публичного сервитута согласно приложению № 1 к настоящему распоряжению и описанием границ публичного сервитута согласно приложению № 2 к настоящему распоряжению.

6. Работы по обеспечению установления публичного сервитута осуществляются Обществом в соответствии с действующим законодательством и договорами об осуществлении технологического присоединения газоиспользующего оборудования к сети газораспределения в рамках догазификации от 16.12.2021 № 2022-10/1026, от 09.02.2022 № 2022-10/702, от 03.03.2022 № 2022-10/1024, от 03.03.2022 № 2022-10/1025, от 04.03.2022 № 2023-10/1027.

7. Общество обязано привести часть земельного участка в состояние, пригодное для его использования в соответствии с разрешенным использованием, в срок не позднее чем три месяца после завершения строительства инженерного сооружения, для размещения которого установлен публичный сервитут.

8. Управлению информационной политики Администрации Омского муниципального района Омской области в течение пяти рабочих дней со дня принятия настоящего распоряжения разместить его на официальном сайте Омского муниципального района Омской области в информационно-телекоммуникационной сети «Интернет», направить его копию владельцу публичного сервитута, а также сведения о лицах, являющихся правообладателями земельного участка – копию выписки из Единого государственного реестра недвижимости, подтверждающую права указанных лиц на земельный участок.

9. Комитету земельно-имущественных отношений и градостроительной деятельности Администрации Омского муниципального района Омской области в течение пяти рабочих дней со дня принятия настоящего распоряжения направить его копию в орган, осуществляющий государственную регистрацию прав.

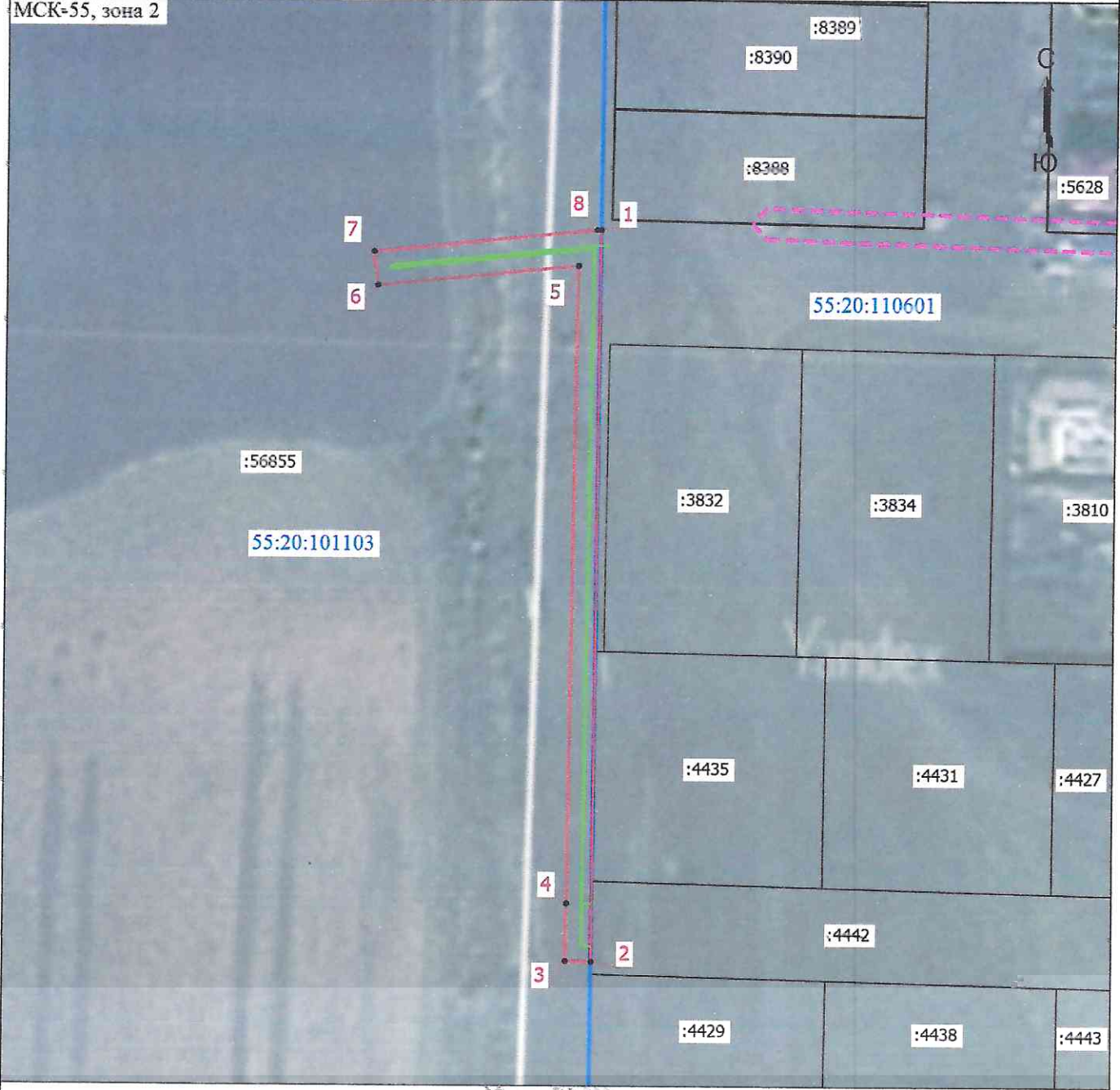
Председатель Комитета
земельно-имущественных отношений
и градостроительной деятельности



Е.В. Прохоров

Схема расположения границ публичного сервитута

МСК-55, зона 2



Масштаб 1:800

Условные обозначения

- - Часть границы, местоположение которой определено при выполнении кадастровых работ
- 1 - Обозначение новой характерной точки
- - Граница земельного участка
- - Граница кадастрового квартала
- - - - Граница зоны с особыми условиями использования территории
- - Характерная точка границы, сведения о которой позволяют однозначно определить ее положение на местности
- - Проектное местоположение инженерного сооружения
- :3810 - Кадастровый номер земельного участка
- 55:20:110601 - Номер кадастрового квартала

Подпись _____

Дата " ____ " _____ г.

Место для оттиска печати (при наличии) лица, составившего описание местоположения границ объекта

4

*Администрация Омской области
и его неотъемлемых технологических частей
21.05.2024 № П-24/ОМС-903*

ОПИСАНИЕ МЕСТОПОЛОЖЕНИЯ ГРАНИЦ

Публичный сервитут для использования земель и земельных участков в целях эксплуатации существующего линейного объекта Единой системы газоснабжения и его неотъемлемых технологических частей: Сеть газораспределения к жилым домам по адресу: Омская область, Омский район, с. Ребровка, ул. Калининская, д. 15, д. 17, д. 20, д. 27; ул. Полевая, д. 8 и д. 17

(наименование объекта, местоположение границ которого описано (далее - объект))

Раздел 1

Сведения об объекте

№ п/п	Характеристики объекта	Описание характеристик
1	2	3
1.	Местоположение объекта	Омская область, район Омский, село Ребровка
2.	Площадь объекта +/- величина погрешности определения площади (P +/- Дельта P)	408 +/- 7 м ²
3.	Иные характеристики объекта	Публичный сервитут для использования земель и земельных участков в целях эксплуатации существующего линейного объекта Единой системы газоснабжения и его неотъемлемых технологических частей: Сеть газораспределения к жилым домам по адресу: Омская область, Омский район, с. Ребровка, ул. Калининская, д. 15, д. 17, д. 20, д. 27; ул. Полевая, д. 8 и д. 17

Раздел 2

Сведения о местоположении границ объекта

1. Система координат МСК-55

2. Сведения о характерных точках границ объекта

Обозначение характерных точек границ	Координаты, м		Метод определения координат характерной точки	Средняя квадратическая погрешность положения характерной точки (Mt), м	Описание обозначения точки на местности (при наличии)
	X	Y			
1	2	3	4	5	6
1	477495.91	2149424.43	Аналитический метод	0.10	-
2	477400.86	2149423.82	Аналитический метод	0.10	-
3	477400.94	2149420.49	Аналитический метод	0.10	-
4	477408.39	2149420.60	Аналитический метод	0.10	-
5	477491.26	2149421.54	Аналитический метод	0.10	-
6	477488.68	2149395.48	Аналитический метод	0.10	-
7	477493.06	2149395.01	Аналитический метод	0.10	-
8	477495.92	2149423.91	Аналитический метод	0.10	-
1	477495.91	2149424.43	Аналитический метод	0.10	-

3. Сведения о характерных точках части (частей) границы объекта

Обозначение характерных точек части границы	Координаты, м		Метод определения координат характерной точки	Средняя квадратическая погрешность положения характерной точки (Mt), м	Описание обозначения точки на местности (при наличии)
	X	Y			
1	2	3	4	5	6
-	-	-	-	-	-

