



ОМСКИЙ МУНИЦИПАЛЬНЫЙ РАЙОН ОМСКОЙ ОБЛАСТИ

Администрация Омского муниципального района

РАСПОРЯЖЕНИЕ

от 18.04.2024 № Р-24/ОМС-609

Об установлении публичного сервитута

Во исполнение решения Арбитражного суда Омской области от 24.08.2023 по делу № А46-19904/2022,

1. Установить в интересах акционерного общества «Омскоблгаз» (ОГРН 1035504001345, зарегистрированного по адресу: 644105, Омская область, г. Омск, ул. 4-я Челюскинцев, д. 6А) (далее – Общество) публичный сервитут в целях организации газоснабжения населения, для эксплуатации линейного объекта – распределительный газопровод для газоснабжения природным газом 28-ми жилых домов, расположенных в с. Пушкино Омского района Омской области (кадастровый номер 55:20:000000:6972) на земли, расположенные в кадастровых кварталах 55:20:191202, 55:20:191201, государственная собственность на которые не разграничена (далее – земли), и части земельных участков с кадастровыми номерами:

- 55:20:191201:1030, местоположение: Омская область, р-н Омский, Пушкинское сельское поселение, рабочие участки полей № 21, 22;
- 55:20:191202:3846, местоположение: Омская область, Омский район, село Пушкино, улица Кружавино, земельный участок 49;
- 55:20:191202:3847, местоположение: Омская область, Омский район, село Пушкино, улица Кружавино, земельный участок 50;
- 55:20:191202:3848, местоположение: Омская область, Омский район, село Пушкино, улица Кружавино, земельный участок 51;
- 55:20:191202:3459, местоположение: Омская область, Омский район, село Пушкино, улица Кружавино, земельный участок 31;
- 55:20:191202:3460, местоположение: Омская область, Омский район, село Пушкино, улица Кружавино, земельный участок 32;
- 55:20:191202:3461, местоположение: Омская область, Омский район, село Пушкино, улица Кружавино, земельный участок 33;
- 55:20:191202:3462, местоположение: Омская область, Омский район, село Пушкино, улица Кружавино, земельный участок 34;
- 55:20:191202:3463, местоположение: Омская область, Омский район, село Пушкино, улица Кружавино, земельный участок 35;
- 55:20:191202:3478, местоположение: Омская область, Омский район, село

- 55:20:191202:3603, местоположение: Омская область, Омский район, село Пушкино, улица Кружавино, земельный участок 9;
- 55:20:191202:3604, местоположение: Омская область, Омский район, село Пушкино, улица Кружавино, земельный участок 14/1;
- 55:20:191202:3605, местоположение: Омская область, Омский район, село Пушкино, улица Кружавино, земельный участок 9/1;
- 55:20:191202:3606, местоположение: Омская область, Омский район, село Пушкино, улица Кружавино, земельный участок 10;
- 55:20:191202:3607, местоположение: Омская область, Омский район, село Пушкино;
- 55:20:191202:3502, местоположение: Омская область, Омский район, село Пушкино, улица Кружавино, земельный участок 15;
- 55:20:191202:3503, местоположение: Омская область, Омский район, село Пушкино, улица Кружавино, земельный участок 30;
- 55:20:191202:3610, местоположение: Омская область, Омский район, село Пушкино, улица Кружавино, земельный участок 12/1;
- 55:20:191202:3611, местоположение: Омская область, Омский район, село Пушкино, улица Кружавино, земельный участок 13;
- 55:20:191202:3612, местоположение: Омская область, Омский район, село Пушкино, улица Кружавино, земельный участок 41;
- 55:20:191202:3455, местоположение: Омская область, Омский район, село Пушкино, улица Кружавино, земельный участок 29;
- 55:20:191202:3456, местоположение: Омская область, Омский район, село Пушкино, улица Кружавино, земельный участок 28;
- 55:20:191202:3457, местоположение: Омская область, Омский район, село Пушкино, улица Кружавино, земельный участок 27;
- 55:20:191202:3458, местоположение: Омская область, Омский район, село Пушкино, улица Кружавино, земельный участок 26;
- 55:20:000000:3713, местоположение установлено относительно ориентира, расположенного за пределами участка. Ориентир рабочие участки поля № 22. Участок находится примерно в 50м от ориентира по направлению на юго-восток. Почтовый адрес ориентира: Омская область, Омский район, Пушкинское сельское поселение;
- 55:20:000000:49 (ЗУ 55:20:191201:97 в составе ЕЗП), местоположение: Омская область, р-н Омский, автодорога: подъезд к д. Подгородка (северная часть кадастрового района);
- 55:20:000000:49 (ЗУ 55:20:191301:7 в составе ЕЗП), местоположение: Омская область, р-н Омский, автодорога: подъезд к д. Подгородка (северная часть кадастрового района);
- 55:20:191202:773, местоположение установлено относительно ориентира, расположенного за пределами участка. Ориентир рабочие участки поля № 23. Участок находится примерно в 50м от ориентира по направлению на северо-запад. Почтовый адрес ориентира: Омская область, Омский р-н, Пушкинское сельское поселение;
- 55:20:000000:5244, местоположение: Омская область, Омский район, Омское лесничество, Подгородное участковое лесничество, кварталы 1-34, 38-42;
- 55:20:191202:3722, местоположение: Омская область, Омский р-н,

с. Пушкино;

– 55:20:191202:3723, местоположение: Омская область, Омский р-н,

с. Пушкино;

– 55:20:191202:3724, местоположение: Омская область, Омский р-н,

с. Пушкино, общей площадью 3516 кв. м.

2. Публичный сервитут устанавливается сроком на 49 лет.

3. Порядок и правила установления охранных зон газораспределительных сетей определены постановлением Правительства Российской Федерации от 20.11.2000 № 878 «Об утверждении Правил охраны газораспределительных сетей».

4. Утвердить границы публичного сервитута в соответствии со схемой расположения границ публичного сервитута согласно приложению № 1 к настоящему распоряжению и описанием границ публичного сервитута согласно приложению № 2 к настоящему распоряжению.

5. Расчет и внесение платы за публичный сервитут в отношении земель, государственная собственность на которые не разграничена и не предоставленных гражданам или юридическим лицам, осуществляется в порядке согласно приложению № 3 к настоящему распоряжению.

6. График проведения работ на землях при осуществлении деятельности, для обеспечения которой устанавливается публичный сервитут, устанавливается в соответствии с приложением № 4 к настоящему распоряжению.

7. Общество обязано привести земли и части земельных участков в состояние, пригодное для их использования в соответствии с разрешенным использованием, в срок не позднее чем три месяца после завершения эксплуатации инженерного сооружения, для размещения которого установлен публичный сервитут.

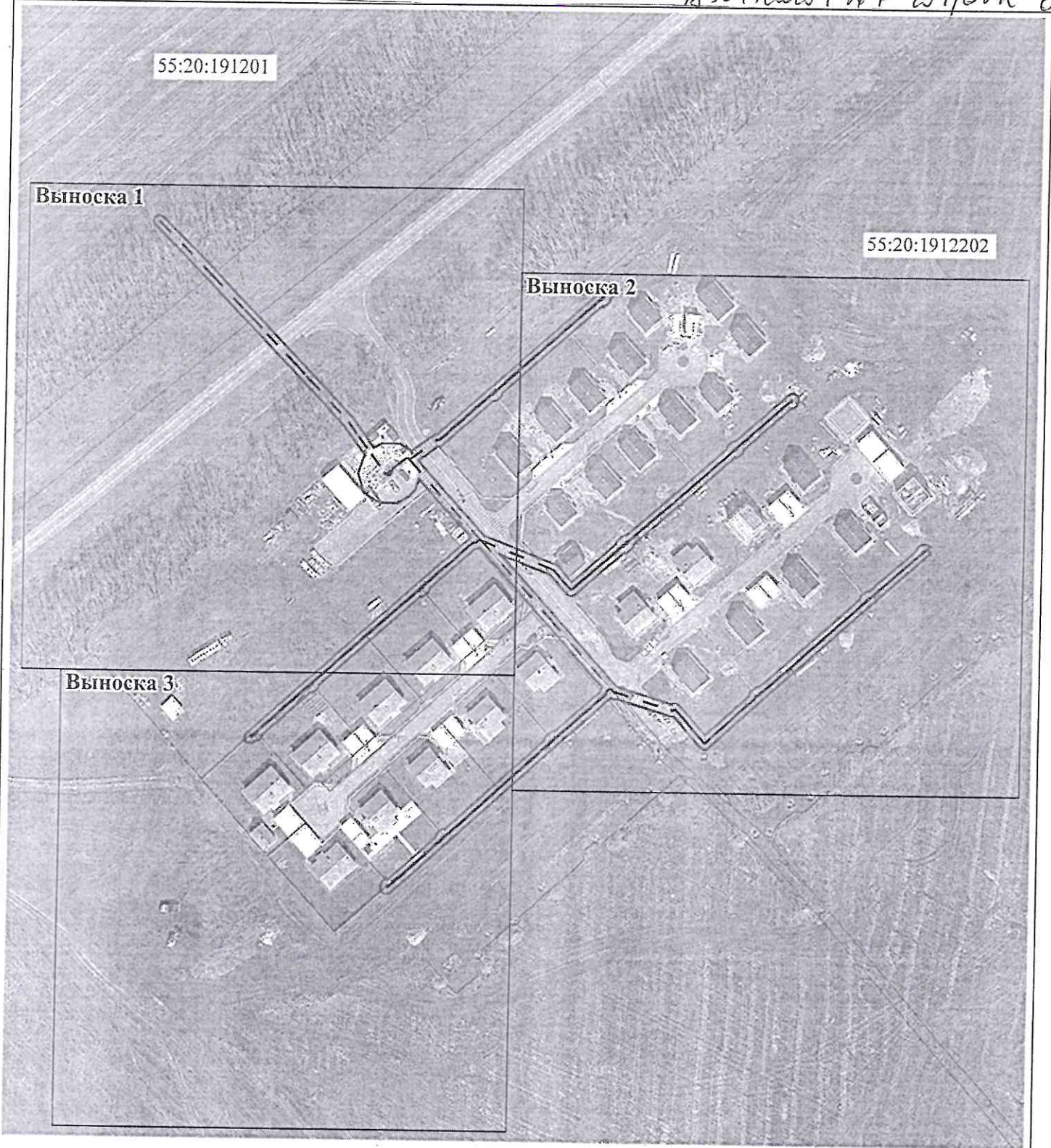
8. Управлению информационной политики Администрации Омского муниципального района Омской области в течение пяти рабочих дней со дня принятия настоящего распоряжения разместить его на официальном сайте Омского муниципального района Омской области в информационно-телекоммуникационной сети «Интернет», направить его копию обладателю публичного сервитута, а также сведения о лицах, являющихся правообладателями земельных участков – копии выписок из Единого государственного реестра недвижимости, подтверждающих права указанных лиц на земельные участки.

9. Комитету земельно-имущественных отношений и градостроительной деятельности Администрации Омского муниципального района Омской области в течение пяти рабочих дней со дня принятия настоящего распоряжения направить его копию в орган, осуществляющий государственную регистрацию прав.

Заместитель председателя Комитета,
начальник отдела земельных отношений и
рекламной деятельности Комитета
земельно-имущественных отношений
и градостроительной деятельности





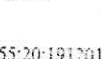
Н.Ю. Кириенко

5. *Линия отнесена к расположенному на территории общего пользования району с целью размещения объектов инженерной инфраструктуры*
Схема расположения границ публичного сервитута № 01.002/01 П-24/010-609

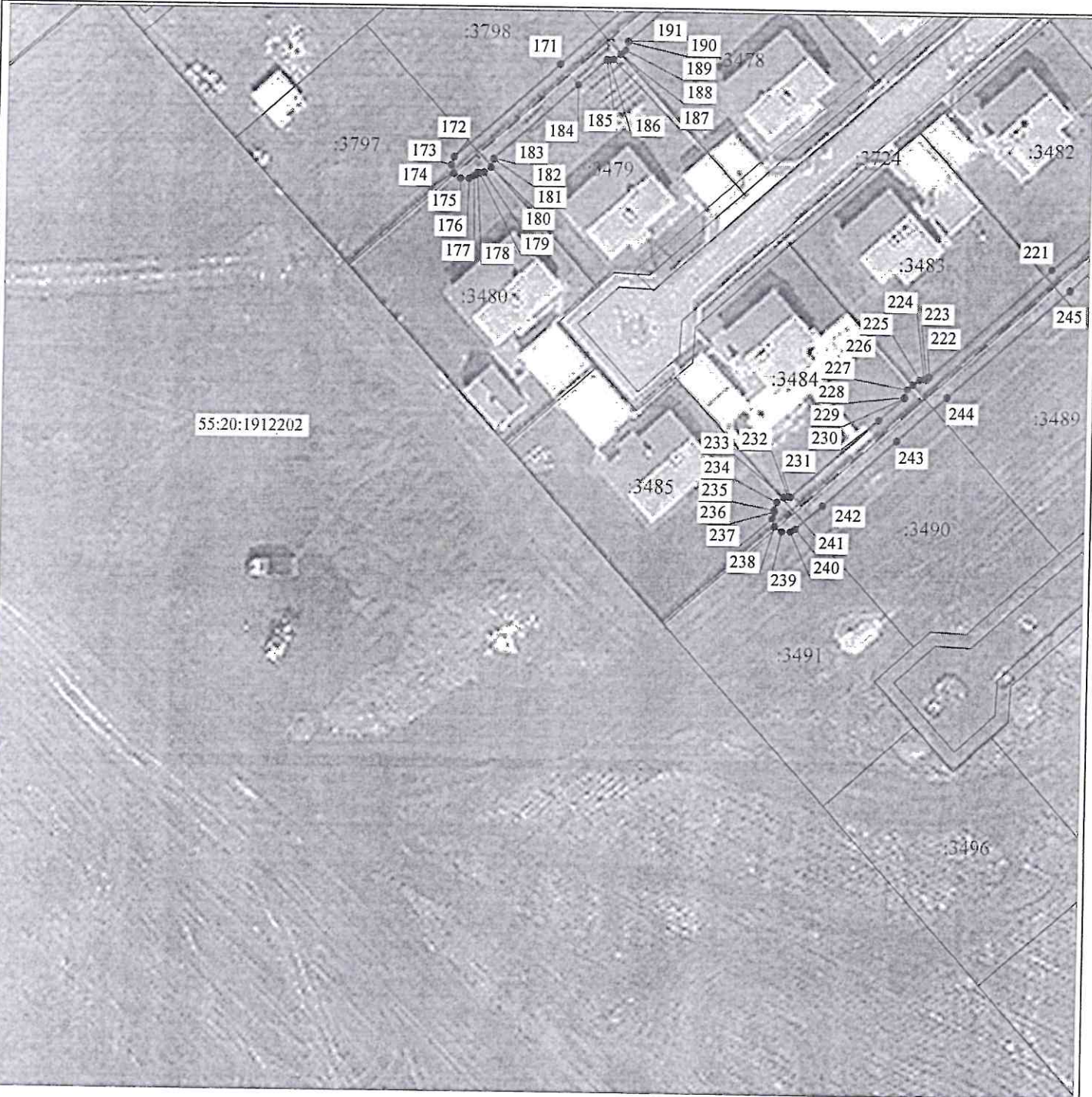


Масштаб 1:1 800

Условные обозначения:






-  - Граница публичного сервитута
-  - Распределительный газопровод с кадастровым номером 55:20:000000:6972
-  - Граница зоны с особыми условиями использования территорий
-  - Граница кадастрового квартала
-  - Кадастровый номер квартала

55:20:191201



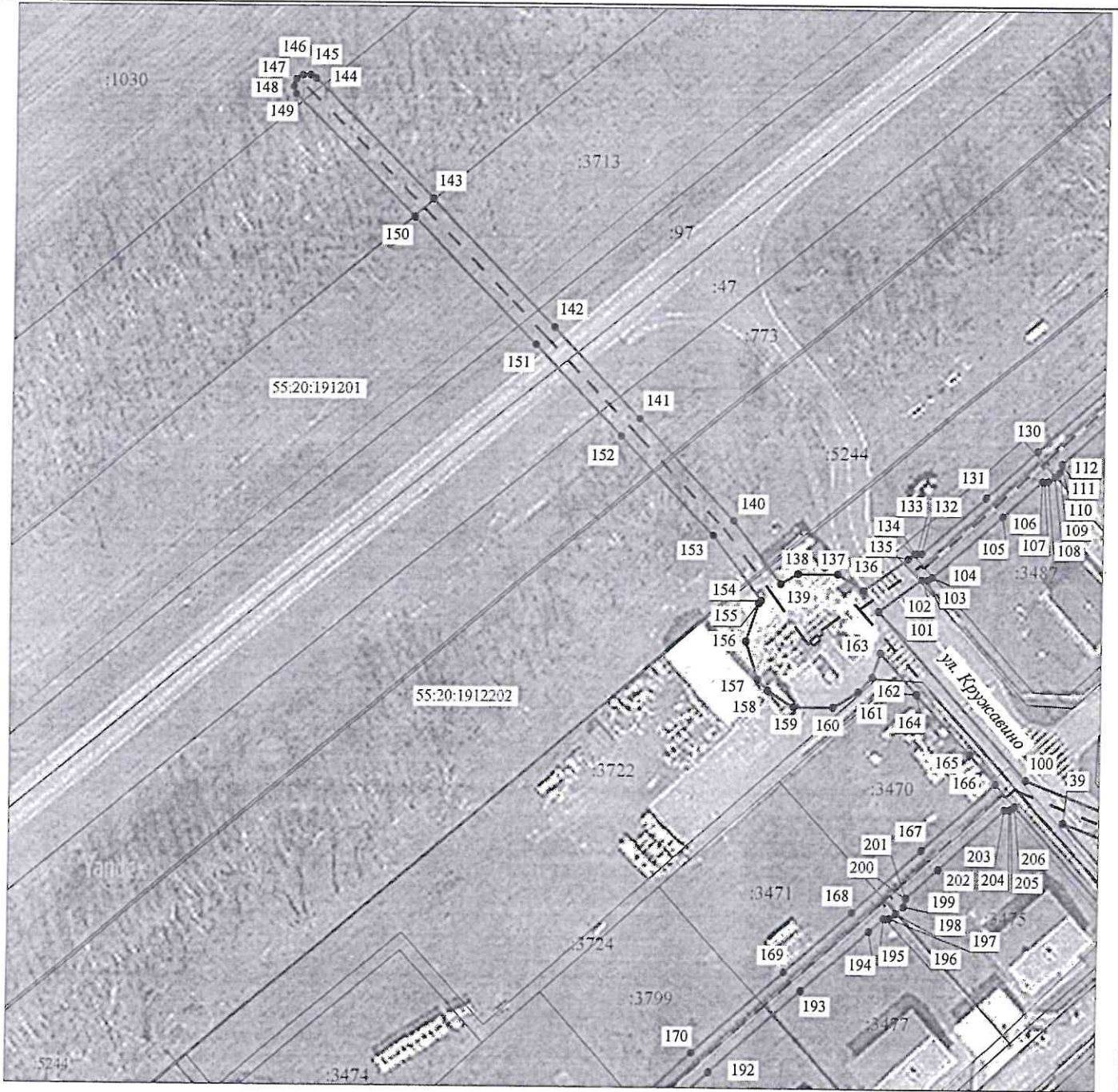
Масштаб 1:800

Условные обозначения:

-  - Характерная точка границы публичного сервитута
-  - Граница публичного сервитута
-  - Распределительный газопровод с кадастровым номером 55:20:000000:6972
-  - Существующая часть границы, имеющиеся в ГКН сведения о которой достаточны для определения ее местоположения
-  - Граница зоны с особыми условиями использования территорий
- 55:20:191201 - Кадастровый номер квартала
- :3489 - Кадастровый номер земельного участка, учтенного в ЕГРН







7

Выноска 1



Масштаб 1:900

Условные обозначения:

-  - Характерная точка границы публичного сервитута
-  - Граница публичного сервитута
-  - Распределительный газопровод с кадастровым номером 55:20:000000:6972
-  - Существующая часть границы, имеющиеся в ГКН сведения о которой достаточны для определения ее местоположения
-  - Граница зоны с особыми условиями использования территорий
-  - Граница кадастрового квартала
- 55:20:191201 - Кадастровый номер квартала
- :3722 - Кадастровый номер земельного участка, учтенного в ЕГРН



Масштаб 1:900

Условные обозначения:

- 7 - Характерная точка границы публичного сервитута
- - Граница публичного сервитута
- - - - - Распределительный газопровод с кадастровым номером 55:20:000000:6972
- - Существующая часть границы, имеющиеся в ГКН сведения о которой достаточны для определения ее местоположения
- - Граница зоны с особыми условиями использования территорий
- 55:20:1912202 - Кадастровый номер квартала
- :3459 - Кадастровый номер земельного участка, учтенного в ЕГРН

у

*принят и разрешен
Администрацией Омской
областной администрации
Омской области*

18.04, 2024 N П-24/ОМС-609

ОПИСАНИЕ МЕСТОПОЛОЖЕНИЯ ГРАНИЦ

Публичный сервитут под объектом газораспределительной сети:

Распределительный газопровод для газоснабжения природным газом 28-ми жилых домов, расположенных в с. Пушкино Омского района Омской области

(наименование объекта, местоположение границ которого описано (далее - объект))

Раздел 1

Сведения об объекте

№ п/п	Характеристики объекта	Описание характеристик
1	2	3
1	Местоположение объекта	Омская область, Омский р-н, Пушкино с
2	Площадь объекта ± величина погрешности определения площади (P ± ΔP)	3 516 м ² ± 21 м ²
3	Иные характеристики объекта	Вид объекта реестра границ: Публичный сервитут устанавливается в целях организации газоснабжения населения, для эксплуатации линейного объекта: Распределительный газопровод для газоснабжения природным газом 28-ми жилых домов, расположенных в с. Пушкино Омского района Омской области. Испрашиваемый срок публичного сервитута: 49 лет.

Раздел 2

Сведения о местоположении границ объекта

1. Система координат МСК-55, зона 2

2. Сведения о характерных точках границ объекта

Обозначение характерных точек границ	Координаты, м		Метод определения координат характерной точки	Средняя квадратическая погрешность положения характерной точки (Mt), м	Описание обозначения точки на местности (при наличии)
	X	Y			
1	2	3	4	5	6
—	—	—	—	—	—

3. Сведения о характерных точках части (частей) границы объекта

1	2	3	4	5	6
1	497 108,50	2 171 011,05	Аналитический метод	0,10	—
2	497 109,89	2 171 009,79		0,10	
3	497 110,87	2 171 010,88		0,10	
4	497 111,49	2 171 010,02		0,10	
5	497 111,49	2 171 008,78		0,10	
6	497 111,36	2 171 008,54		0,10	
7	497 111,43	2 171 008,06		0,10	
8	497 111,33	2 171 007,44		0,10	
9	497 110,61	2 171 006,44		0,10	
10	497 109,43	2 171 006,06		0,10	
11	497 109,31	2 171 006,09		0,10	
12	497 098,00	2 170 993,53		0,10	
13	497 094,75	2 170 989,92		0,10	
14	497 094,80	2 170 989,59		0,10	
15	497 094,70	2 170 988,97		0,10	
16	497 093,18	2 170 987,08		0,10	
17	497 092,00	2 170 986,70		0,10	
18	497 091,88	2 170 986,73		0,10	
19	497 078,61	2 170 972,03		0,10	
20	497 065,85	2 170 957,95		0,10	
21	497 061,13	2 170 952,74		0,10	
22	497 061,18	2 170 952,42		0,10	
23	497 061,08	2 170 951,80		0,10	
24	497 060,36	2 170 950,80		0,10	
25	497 059,13	2 170 949,45		0,10	
26	497 057,93	2 170 949,07		0,10	
27	497 057,81	2 170 949,11		0,10	
28	497 049,58	2 170 940,19		0,10	
29	497 044,12	2 170 934,29		0,10	
30	497 046,73	2 170 932,00		0,10	
31	497 054,00	2 170 925,59		0,10	
32	497 054,41	2 170 925,18		0,10	
33	497 054,90	2 170 924,39		0,10	
34	497 054,90	2 170 923,15		0,10	
35	497 054,58	2 170 922,67		0,10	
36	497 060,35	2 170 903,56		0,10	
37	497 061,15	2 170 902,85		0,10	
38	497 084,61	2 170 881,70		0,10	
39	497 105,71	2 170 862,67		0,10	
40	497 100,57	2 170 875,76		0,10	
41	497 099,02	2 170 879,69		0,10	
42	497 092,28	2 170 885,74		0,10	
43	497 091,71	2 170 886,61		0,10	
44	497 091,71	2 170 887,85		0,10	
45	497 092,10	2 170 888,54		0,10	
46	497 098,56	2 170 895,69		0,10	
47	497 106,92	2 170 904,94		0,10	
48	497 106,87	2 170 905,26		0,10	
49	497 106,97	2 170 905,90		0,10	

50	497 107,69	2 170 906,90	0,10
51	497 108,91	2 170 908,25	0,10
52	497 110,09	2 170 908,63	0,10
53	497 110,22	2 170 908,60	0,10
54	497 121,01	2 170 920,52	0,10
55	497 133,76	2 170 934,60	0,10
56	497 141,00	2 170 942,60	0,10
57	497 140,95	2 170 942,93	0,10
58	497 141,05	2 170 943,55	0,10
59	497 141,77	2 170 944,55	0,10
60	497 142,46	2 170 945,31	0,10
61	497 143,64	2 170 945,69	0,10
62	497 143,66	2 170 945,69	0,10
63	497 143,77	2 170 945,65	0,10
64	497 146,63	2 170 948,80	0,10
65	497 156,44	2 170 959,62	0,10
66	497 158,40	2 170 961,79	0,10
67	497 158,35	2 170 962,09	0,10
68	497 158,45	2 170 962,73	0,10
69	497 159,17	2 170 963,73	0,10
70	497 160,37	2 170 964,11	0,10
71	497 160,77	2 170 963,98	0,10
72	497 161,48	2 170 964,21	0,10
73	497 162,66	2 170 963,83	0,10
74	497 163,38	2 170 962,83	0,10
75	497 163,38	2 170 961,59	0,10
76	497 162,95	2 170 960,86	0,10
77	497 159,40	2 170 956,94	0,10
78	497 149,59	2 170 946,12	0,10
79	497 146,73	2 170 942,97	0,10
80	497 146,78	2 170 942,66	0,10
81	497 146,68	2 170 942,02	0,10
82	497 145,96	2 170 941,02	0,10
83	497 145,28	2 170 940,27	0,10
84	497 144,10	2 170 939,89	0,10
85	497 143,97	2 170 939,93	0,10
86	497 136,72	2 170 931,92	0,10
87	497 123,97	2 170 917,84	0,10
88	497 113,19	2 170 905,92	0,10
89	497 113,24	2 170 905,59	0,10
90	497 113,14	2 170 904,97	0,10
91	497 112,42	2 170 903,97	0,10
92	497 111,20	2 170 902,62	0,10
93	497 110,02	2 170 902,24	0,10
94	497 109,90	2 170 902,27	0,10
95	497 101,52	2 170 893,01	0,10
96	497 096,43	2 170 887,38	0,10
97	497 101,36	2 170 882,97	0,10
98	497 102,52	2 170 881,77	0,10
99	497 104,29	2 170 877,22	0,10
100	497 112,36	2 170 856,67	0,10
101	497 138,50	2 170 833,08	0,10
102	497 143,47	2 170 839,84	0,10
103	497 143,47	2 170 840,74	0,10
104	497 143,91	2 170 841,48	0,10
105	497 153,80	2 170 852,48	0,10
106	497 159,35	2 170 858,65	0,10
107	497 159,30	2 170 858,99	0,10
108	497 159,40	2 170 859,61	0,10
109	497 160,12	2 170 860,61	0,10
110	497 160,80	2 170 861,36	0,10
111	497 161,98	2 170 861,74	0,10
112	497 162,10	2 170 861,71	0,10
113	497 172,93	2 170 873,75	0,10

114	497 188,85	2 170 891,45	0,10
115	497 192,79	2 170 895,82	0,10
116	497 192,74	2 170 896,15	0,10
117	497 192,84	2 170 896,77	0,10
118	497 193,56	2 170 897,77	0,10
119	497 194,24	2 170 898,53	0,10
120	497 195,42	2 170 898,91	0,10
121	497 195,55	2 170 898,88	0,10
122	497 196,07	2 170 899,40	0,10
123	497 197,25	2 170 899,78	0,10
124	497 198,43	2 170 899,40	0,10
125	497 199,15	2 170 898,40	0,10
126	497 199,15	2 170 897,16	0,10
127	497 198,74	2 170 896,45	0,10
128	497 191,82	2 170 888,77	0,10
129	497 175,91	2 170 871,07	0,10
130	497 164,03	2 170 857,88	0,10
131	497 156,76	2 170 849,80	0,10
132	497 147,74	2 170 839,76	0,10
133	497 147,74	2 170 839,04	0,10
134	497 147,62	2 170 838,75	0,10
135	497 146,83	2 170 837,67	0,10
136	497 141,75	2 170 830,73	0,10
137	497 144,30	2 170 826,65	0,10
138	497 144,30	2 170 820,47	0,10
139	497 142,68	2 170 817,79	0,10
140	497 152,87	2 170 810,35	0,10
141	497 168,74	2 170 795,43	0,10
142	497 183,30	2 170 781,73	0,10
143	497 203,28	2 170 762,39	0,10
144	497 222,27	2 170 743,78	0,10
145	497 222,78	2 170 742,97	0,10
146	497 222,78	2 170 741,73	0,10
147	497 222,06	2 170 740,73	0,10
148	497 220,88	2 170 740,35	0,10
149	497 219,70	2 170 740,73	0,10
150	497 200,48	2 170 759,53	0,10
151	497 180,56	2 170 778,81	0,10
152	497 166,00	2 170 792,52	0,10
153	497 150,42	2 170 807,18	0,10
154	497 140,05	2 170 814,76	0,10
155	497 139,64	2 170 814,41	0,10
156	497 133,76	2 170 812,50	0,10
157	497 127,88	2 170 814,41	0,10
158	497 126,14	2 170 815,97	0,10
159	497 123,64	2 170 820,01	0,10
160	497 123,64	2 170 826,19	0,10
161	497 126,01	2 170 830,10	0,10
162	497 128,30	2 170 832,24	0,10
163	497 132,09	2 170 833,47	0,10
164	497 125,72	2 170 839,26	0,10
165	497 116,30	2 170 847,76	0,10
166	497 111,74	2 170 851,87	0,10
167	497 101,25	2 170 840,34	0,10
168	497 091,47	2 170 829,60	0,10
169	497 082,00	2 170 819,16	0,10
170	497 069,14	2 170 804,92	0,10
171	497 056,30	2 170 790,74	0,10
172	497 042,43	2 170 775,51	0,10
173	497 041,25	2 170 775,13	0,10
174	497 040,07	2 170 775,51	0,10
175	497 039,35	2 170 776,51	0,10
176	497 039,35	2 170 777,75	0,10
177	497 039,78	2 170 778,48	0,10

178	497 040,22	2 170 778,96	0,10
179	497 040,17	2 170 779,29	0,10
180	497 040,27	2 170 779,91	0,10
181	497 040,99	2 170 780,91	0,10
182	497 042,17	2 170 781,29	0,10
183	497 042,30	2 170 781,25	0,10
184	497 053,34	2 170 793,42	0,10
185	497 057,03	2 170 797,49	0,10
186	497 056,98	2 170 797,82	0,10
187	497 057,08	2 170 798,44	0,10
188	497 057,80	2 170 799,44	0,10
189	497 058,46	2 170 800,17	0,10
190	497 059,64	2 170 800,55	0,10
191	497 059,78	2 170 800,51	0,10
192	497 066,18	2 170 807,60	0,10
193	497 079,04	2 170 821,84	0,10
194	497 088,51	2 170 832,28	0,10
195	497 090,56	2 170 834,55	0,10
196	497 090,51	2 170 834,88	0,10
197	497 090,61	2 170 835,50	0,10
198	497 091,33	2 170 836,50	0,10
199	497 092,41	2 170 837,68	0,10
200	497 093,61	2 170 838,06	0,10
201	497 093,72	2 170 838,02	0,10
202	497 098,29	2 170 843,04	0,10
203	497 107,74	2 170 853,38	0,10
204	497 107,74	2 170 854,17	0,10
205	497 107,86	2 170 854,46	0,10
206	497 108,28	2 170 855,00	0,10
207	497 090,82	2 170 870,75	0,10
208	497 081,93	2 170 878,72	0,10
209	497 077,46	2 170 882,81	0,10
210	497 059,99	2 170 898,57	0,10
211	497 059,42	2 170 898,12	0,10
212	497 058,53	2 170 897,91	0,10
213	497 044,73	2 170 882,48	0,10
214	497 044,78	2 170 882,14	0,10
215	497 044,68	2 170 881,52	0,10
216	497 043,96	2 170 880,52	0,10
217	497 042,74	2 170 879,16	0,10
218	497 041,56	2 170 878,78	0,10
219	497 041,45	2 170 878,81	0,10
220	497 039,68	2 170 876,83	0,10
221	497 027,06	2 170 862,69	0,10
222	497 011,21	2 170 845,06	0,10
223	497 010,84	2 170 844,65	0,10
224	497 010,89	2 170 844,31	0,10
225	497 010,79	2 170 843,69	0,10
226	497 010,07	2 170 842,69	0,10
227	497 009,36	2 170 841,91	0,10
228	497 008,18	2 170 841,53	0,10
229	497 008,06	2 170 841,56	0,10
230	497 004,72	2 170 837,85	0,10
231	496 993,41	2 170 825,31	0,10
232	496 993,46	2 170 824,97	0,10
233	496 993,36	2 170 824,35	0,10
234	496 992,64	2 170 823,35	0,10
235	496 991,46	2 170 822,97	0,10
236	496 991,19	2 170 823,05	0,10
237	496 990,20	2 170 822,73	0,10
238	496 989,02	2 170 823,11	0,10
239	496 988,30	2 170 824,11	0,10
240	496 988,30	2 170 825,35	0,10
241	496 988,73	2 170 826,08	0,10

242	496 992,17	2 170 829,91		0,10	
243	497 001,74	2 170 840,53		0,10	
244	497 008,24	2 170 847,74		0,10	
245	497 024,08	2 170 865,36		0,10	
246	497 036,70	2 170 879,49		0,10	
247	497 055,86	2 170 900,93		0,10	
248	497 056,52	2 170 901,67		0,10	
249	497 056,01	2 170 902,46		0,10	
250	497 056,01	2 170 903,70		0,10	
251	497 056,10	2 170 903,82		0,10	
252	497 050,72	2 170 921,64		0,10	
253	497 050,41	2 170 922,56		0,10	
254	497 050,41	2 170 923,43		0,10	
255	497 044,09	2 170 929,00		0,10	
256	497 039,94	2 170 932,64		0,10	
257	497 039,37	2 170 933,52		0,10	
258	497 039,37	2 170 934,76		0,10	
259	497 039,78	2 170 935,47		0,10	
260	497 046,64	2 170 942,91		0,10	
261	497 062,89	2 170 960,63		0,10	
262	497 075,65	2 170 974,72		0,10	
263	497 088,60	2 170 989,07		0,10	
264	497 095,03	2 170 996,21		0,10	
265	497 108,41	2 171 011,02		0,10	
1	497 108,50	2 171 011,05		0,10	

Приложение № 3 к распоряжению
Администрации Омского района
Омской области
от 18.04.2024 № Р-24/ОМС-609

ПОРЯДОК

расчета и внесения платы за публичный сервитут в отношении земель,
государственная собственность на которые не разграничена
и не предоставленных гражданам
или юридическим лицам

Плата за публичный сервитут в отношении земель, государственная собственность на которые не разграничена, устанавливается в размере, определенном в соответствии с пунктами 3 и 4 статьи 39.46 Земельного кодекса Российской Федерации (далее – ЗК РФ), исходя из среднего показателя кадастровой стоимости земельных участков по Омскому муниципальному району Омской области.

Размер платы за публичный сервитут исчисляется по формуле:

$R_{п} = S_{у} \times P_{лс} \times 0,01\%$, где:

- $R_{п}$ - размер платы за публичный сервитут, руб. в год;
- $S_{у}$ - средний уровень кадастровой стоимости земельных участков по Омскому муниципальному району Омской области (приложение № 2 к Приказу Министерства имущественных отношений Омской области от 09.09.2022 № 78-п «Об утверждении результатов определения кадастровой стоимости земельных участков, расположенных на территории Омской области»), 158,02 руб./кв.м.;
- $P_{лс}$ - площадь части земельного участка (публичного сервитута), кв.м;
- 0,01 - плата за публичный сервитут в отношении земельного участка, находящегося в государственной или муниципальной собственности и не обремененного правами третьих лиц, устанавливается в размере 0,01 процента кадастровой стоимости такого земельного участка за каждый год использования этого земельного участка (статья 39.46 ЗК РФ), %;

Средний уровень кадастровой стоимости земельных участков по Омскому муниципальному району Омской области, руб./кв.м. в год, (Суксз)	Площадь части земельного участка (публичного сервитута), кв.м. (Плсерв)	Размер платы за публичный сервитут в год, руб. (Рп)	Размер платы за публичный сервитут за 10 лет (весь срок сервитута), руб.
158,02	144	2,28	111,72

ПЛАТА ЗА СЕРВИТУТ ПЕРЕЧИСЛЯЕТСЯ в УФК по Омской области (МКУ «ЕРЦ»)

ИНН 5528034286;

КПП 552801001;

Единый казначейский счет 40102810245370000044;

Казначейский счет 03100643000000015200;

Банк: ОТДЕЛЕНИЕ ОМСК БАНКА РОССИИ/УФК по Омской области г. Омск;

БИК 015209001;

ОКТМО 52644443;

Код бюджетной классификации

КБК 505 1 11 05313 050000120

Плата за публичный сервитут владельцем осуществляется в размере 100% предоплаты за период действия настоящего распоряжения не позднее шести месяцев со дня принятия настоящего распоряжения в бюджет Омского муниципального района Омской области.

Приложение № 4 к распоряжению
Администрации Омского района
Омской области
от 18.04.2024 № Р-24/ОМС-609

ГРАФИК

проведения работ на землях, государственная собственность на которые не разграничена, при осуществлении деятельности, для обеспечения которой устанавливается публичный сервитут

№ п/п	Наименование вида работ	Сроки выполнения работ
1	для эксплуатации линейного объекта – распределительный газопровод для газоснабжения природным газом 28-ми жилых домов, расположенных в с. Пушкино Омского района Омской области (кадастровый номер 55:20:000000:6972)	2024-2073