



ОМСКИЙ МУНИЦИПАЛЬНЫЙ РАЙОН ОМСКОЙ ОБЛАСТИ

Администрация Омского муниципального района

РАСПОРЯЖЕНИЕ

от 23 12 2024 № Р-24/ОМР-3416

Об установлении публичного сервитута

Во исполнении решения Арбитражного суда Омской области от 30.10.2024 по делу №А46-16683/2024,

1. Установить в интересах публичного акционерного общества «Россети Сибирь» (ОГРН 1052460054327, зарегистрированного по адресу: 660021, Красноярский край, г. Красноярск, ул. Богграда, д. 144А) (далее – Общество) публичный сервитут в целях строительства, реконструкции, эксплуатации объектов электросетевого хозяйства, их неотъемлемых технологических частей, необходимых для подключения (технологического присоединения) к сетям инженерно-технического обеспечения на часть земельного участка с кадастровым номером 55:20:110601:9925, местоположение которого: Российская Федерация, Омская область, Омский район, д. Зеленое Поле (далее – часть земельного участка), площадью 91 кв. м.

2. Публичный сервитут устанавливается сроком на 10 лет.

3. Срок, в течение которого использование части земельного участка в соответствии с его разрешенным использованием будет невозможно или существенно затруднено в связи с осуществлением публичного сервитута – один месяц.

4. Порядок и правила установления охранных зон объектов электросетевого хозяйства и особых условий использования земельных участков, расположенных в границах таких зон определены Постановлением Правительства Российской Федерации от 24.02.2009 № 160 «О порядке установления охранных зон объектов электросетевого хозяйства и особых условий использования земельных участков, расположенных в границах таких зон».

5. Утвердить границы публичного сервитута в соответствии со схемой расположения границ публичного сервитута согласно приложению № 1 к настоящему распоряжению и описанием границ публичного сервитута согласно приложению № 2 к настоящему распоряжению.

настоящему распоряжению и описанием границ публичного сервитута согласно приложению № 2 к настоящему распоряжению.

6. Работы по обеспечению установления публичного сервитута осуществляются Обществом в соответствии с действующим законодательством и договором об осуществлении технологического присоединения к электрическим сетям от 26.04.2024 № 20.5500.1971.24.

7. Общество обязано привести часть земельного участка в состояние, пригодное для его использования в соответствии с разрешенным использованием, в срок не позднее чем три месяца после завершения строительства инженерного сооружения, для размещения которого установлен публичный сервитут.

8. Управлению информационной политики Администрации Омского муниципального района Омской области в течение пяти рабочих дней со дня принятия настоящего распоряжения разместить его на официальном сайте Омского муниципального района Омской области в информационно-телекоммуникационной сети «Интернет», направить его копию владельцу публичного сервитута, а также сведения о лице, являющемся правообладателем земельного участка – копию выписки из Единого государственного реестра недвижимости, подтверждающую права указанного лица на земельный участок.

9. Комитету земельно-имущественных отношений и градостроительной деятельности Администрации Омского муниципального района Омской области в течение пяти рабочих дней со дня принятия настоящего распоряжения направить его копию в орган, осуществляющий государственную регистрацию прав.

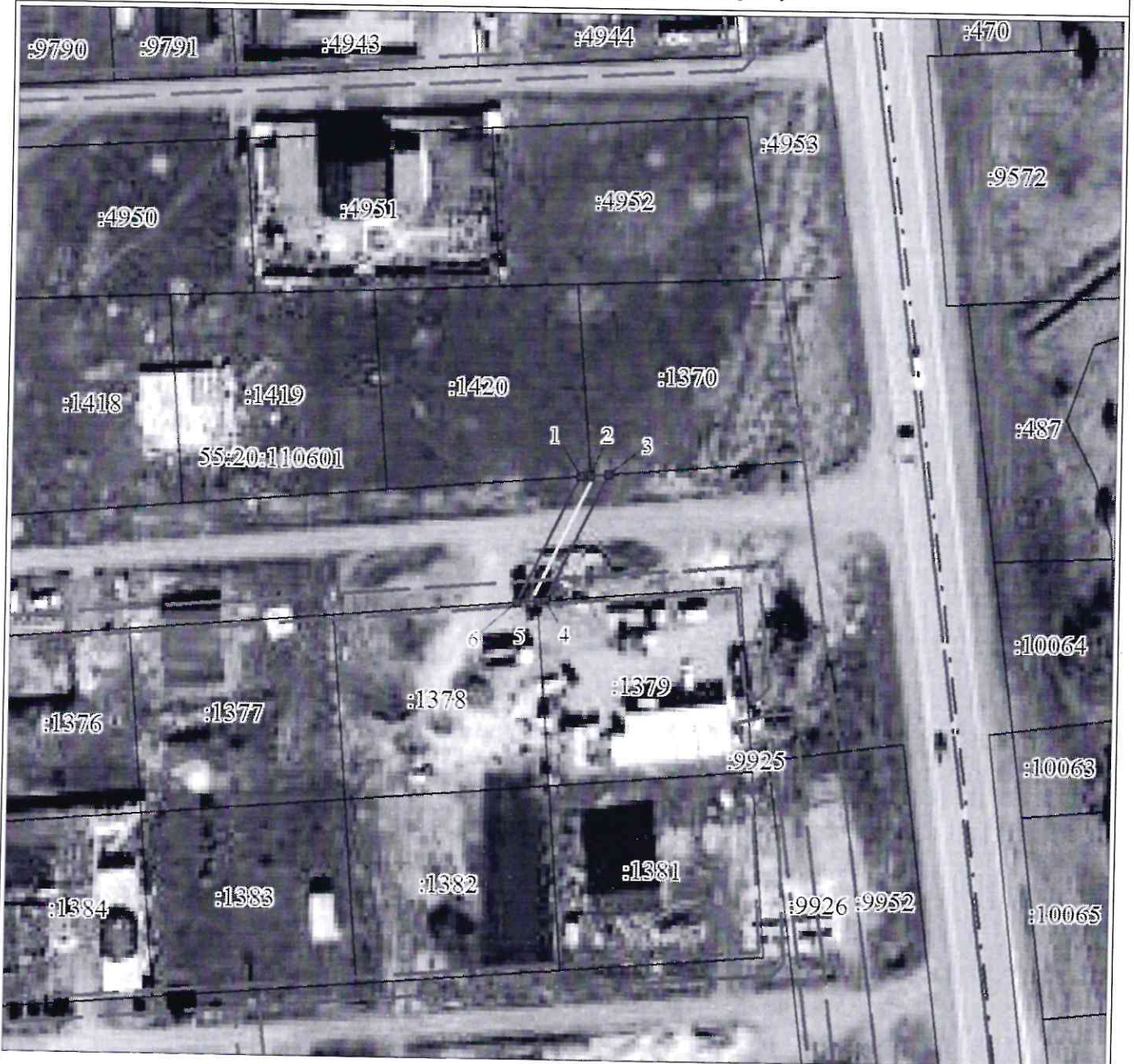
Председатель Комитета
земельно-имущественных отношений и
градостроительной деятельности



Е.В. Прохоров

от 23.12.2024 Р24/ОМН-3416

Схема расположения границ публичного сервитута



Масштаб 1:1000

Используемые условные знаки и обозначения:

	Характерная точка границы публичного сервитута
	Граница публичного сервитута
	Граница охранной зоны
	Граница и номер земельного участка, учтенного в ГКН
	Граница и номер кадастрового квартала
	Ось проектируемого объекта

от 23.12.2024 Р-84/ОМ-3416

ОПИСАНИЕ МЕСТОПОЛОЖЕНИЯ ГРАНИЦ ПУБЛИЧНОГО СЕРВИТУТА

Сведения об объекте		
№ п/п	Характеристики объекта	Описание характеристик
1	2	3
1	Местоположение публичного сервитута	Омская область, Омский м.р-н, Магистральное с.п., Зеленое Поле д
2	Площадь, кв. м	91 ± 3
3	Иные характеристики объекта	<p>1. Цель установления публичного сервитута: Публичный сервитут в целях строительства, реконструкции, эксплуатации объектов электросетевого хозяйства, их неотъемлемых технологических частей, необходимых для подключения (технологического присоединения) к сетям инженерно-технического обеспечения на часть земельного участка с кадастровым номером 55:20:110601:9925. Владелец публичного сервитута: ПАО "Россети Сибирь". ИНН - 2460069527, ОГРН - 1052460054327. Почтовый адрес: 644037, Омская область, г. Омск, ул. Некрасова, д. 1. Адрес электронной почты: omskenergo@om.rosseti-sib.ru</p> <p>2. Срок публичного сервитута: Продолжительность: 10 лет</p>

Сведения о местоположении границ объекта					
1. Система координат МСК-55, зона 2					
2. Сведения о характерных точках границ объекта					
Обозначение характерных точек границ	Координаты, м		Метод определения координат характерной точки	Средняя квадратическая погрешность положения характерной точки (Мт), м	Описание обозначения точки на местности (при наличии)
	X	Y			
1	2	3	4	5	6
1	476358.83	2152926.77	Метод спутниковых геодезических измерений (определений)	0.1	-
2	476358.92	2152928.42	Метод спутниковых геодезических измерений (определений)	0.1	-
3	476359.09	2152931.42	Метод спутниковых геодезических измерений (определений)	0.1	-
4	476338.86	2152920.86	Метод спутниковых геодезических измерений	0.1	-

Сведения о местоположении границ объекта

1. Система координат МСК-55, зона 2

2. Сведения о характерных точках границ объекта

Обозначение характерных точек границ	Координаты, м		Метод определения координат характерной точки	Средняя квадратическая погрешность положения характерной точки (M _t), м	Описание обозначения точки на местности (при наличии)
	X	Y			
			измерений (определений)		
6	476338.60	2152916.21	Метод спутниковых геодезических измерений (определений)	0.1	-
1	476358.83	2152926.77	Метод спутниковых геодезических измерений (определений)	0.1	-