



ОМСКИЙ МУНИЦИПАЛЬНЫЙ РАЙОН ОМСКОЙ ОБЛАСТИ

## Администрация Омского муниципального района

### РАСПОРЯЖЕНИЕ

от 03.12.2024 № Р-24/ОМС-3273

Об установлении публичного сервитута

На основании ходатайства акционерного общества «Омскгазстройэксплуатация» об установлении публичного сервитута, руководствуясь статьями 23, 39.37-39.43, статьями 39.45-39.50 Земельного кодекса Российской Федерации, Уставом Омского муниципального района Омской области,

1. Установить в интересах акционерного общества «Омскгазстройэксплуатация» (ОГРН - 1085543024599, зарегистрированному по адресу: 644508, Омская область, р-н Омский, с. Розовка, ул. Сергея Лазо, д. 5В) (далее – Общество) публичный сервитут в целях строительства и дальнейшей эксплуатации линейного объекта «Газопровод-ввод к блочно-модульной котельной на земельном участке с кадастровым номером 55:20:191001:2869, расположенному по адресу: Омская область, Омский р-н» на части земельных участков с кадастровыми номерами:

- 55:20:191001:2005 местоположение установлено относительно ориентира, расположенного за пределами участка. Ориентир с. Пушкино. Участок находится примерно в 3000 м, по направлению на юг от ориентира. Почтовый адрес ориентира: Омская область, р-н Омский;

- 55:20:191001:2107 местоположение установлено относительно ориентира, расположенного за пределами участка. Ориентир здание школы. Участок находится примерно в 9500 метрах, по направлению на юго-запад от ориентира. Почтовый адрес ориентира: Омская область, Омский район, с. Пушкино, ул. 40 лет Победы, д. 27;

- 55:20:191001:2846 местоположение установлено относительно ориентира, расположенного за пределами участка. Ориентир с. Пушкино. Участок находится примерно в 5000 м, по направлению на юго-запад от ориентира. Почтовый адрес ориентира: Омская область, Омский район;

- 55:20:191001:2847 местоположение установлено относительно ориентира, расположенного за пределами участка. Ориентир с. Пушкино. Участок находится примерно в 5000 м, по направлению на юго-запад от ориентира. Почтовый адрес ориентира: Омская область, Омский район;



- 55:20:191001:2848 местоположение установлено относительно ориентира, расположенного за пределами участка. Ориентир с. Пушкино. Участок находится примерно в 5000 м, по направлению на юго-запад от ориентира. Почтовый адрес ориентира: Омская область, Омский район;

- 55:20:191001:2849 местоположение установлено относительно ориентира, расположенного за пределами участка. Ориентир с. Пушкино. Участок находится примерно в 5000 м, по направлению на юго-запад от ориентира. Почтовый адрес ориентира: Омская область, Омский район;

- 55:20:191001:2850 местоположение установлено относительно ориентира, расположенного за пределами участка. Ориентир с. Пушкино. Участок находится примерно в 5000 м, по направлению на юго-запад от ориентира. Почтовый адрес ориентира: Омская область, Омский район;

- 55:20:191001:2851 местоположение установлено относительно ориентира, расположенного за пределами участка. Ориентир с. Пушкино. Участок находится примерно в 5000 м, по направлению на юго-запад от ориентира. Почтовый адрес ориентира: Омская область, Омский район;

- 55:20:191001:2852 местоположение установлено относительно ориентира, расположенного за пределами участка. Ориентир с. Пушкино. Участок находится примерно в 5000 м, по направлению на юго-запад от ориентира. Почтовый адрес ориентира: Омская область, Омский район;

- 55:20:191001:2853 местоположение установлено относительно ориентира, расположенного за пределами участка. Ориентир с. Пушкино. Участок находится примерно в 5000 м, по направлению на юго-запад от ориентира. Почтовый адрес ориентира: Омская область, Омский район;

- 55:20:191001:2880 местоположение установлено относительно ориентира, расположенного за пределами участка. Ориентир п. Омский. Участок находится примерно в 6000 м, по направлению на юго-восток от ориентира. Почтовый адрес ориентира: Омская область, р-н Омский;

- 55:20:191001:3311 местоположение которого: Омская область, Омский р-н;

- 55:20:191001:3341 местоположение которого: Омская область, Омский район, общей площадью 8235 кв. м. (далее – части земельных участков)

2. Публичный сервитут устанавливается сроком на 10 лет.

3. Срок, в течение которого использование частей земельных участков в соответствии с их разрешенным использованием будет невозможно или существенно затруднено в связи с осуществлением публичного сервитута – 30 (тридцать) календарных дней.

4. Порядок и правила установления охранных зон газораспределительных сетей определены постановлением Правительства Российской Федерации от 20.11.2000 № 878 «Об утверждении Правил охраны газораспределительных сетей».

5. Работы по обеспечению установления публичного сервитута осуществляются Обществом в соответствии с действующим законодательством и договором о подключении (технологическом присоединении) газоиспользующего оборудования и объектов капитального строительства к сети газораспределения от 30.08.2023 № 2023-10/5190.

6. Утвердить границы публичного сервитута в соответствии со схемой расположения границ публичного сервитута согласно приложению № 1 к настоящему распоряжению и описанием границ публичного сервитута согласно приложению № 2 к настоящему распоряжению.

7. Общество обязано привести части земельных участков в состояние, пригодное для их использования в соответствии с разрешенным использованием, в срок не позднее чем три месяца после завершения строительства инженерного сооружения, для размещения которого установлен публичный сервитут.

8. Управлению информационной политики Администрации Омского муниципального района Омской области в течение пяти рабочих дней со дня принятия настоящего распоряжения разместить его на официальном сайте Омского муниципального района Омской области в информационно-телекоммуникационной сети «Интернет», направить его копию обладателю публичного сервитута, а также сведения о лицах, являющихся правообладателями земельных участков – копии выписок из Единого государственного реестра недвижимости, подтверждающие права указанных лиц на земельные участки.

9. Комитету земельно-имущественных отношений и градостроительной деятельности Администрации Омского муниципального района Омской области в течение пяти рабочих дней со дня принятия настоящего распоряжения направить его копию в орган, осуществляющий государственную регистрацию прав.

Председатель Комитета  
земельно-имущественных отношений и  
градостроительной деятельности



Е.В. Прохоров



# Схема расположения границ публичного сервитута

Приложение № 1 к распоряжению  
Администрации Омского  
муниципального района Омской области  
от 03.12.2024 № Р-24/044С-373



Масштаб 1:6 000

### Условные обозначения:



Выносной лист и номер листа  
Квартал

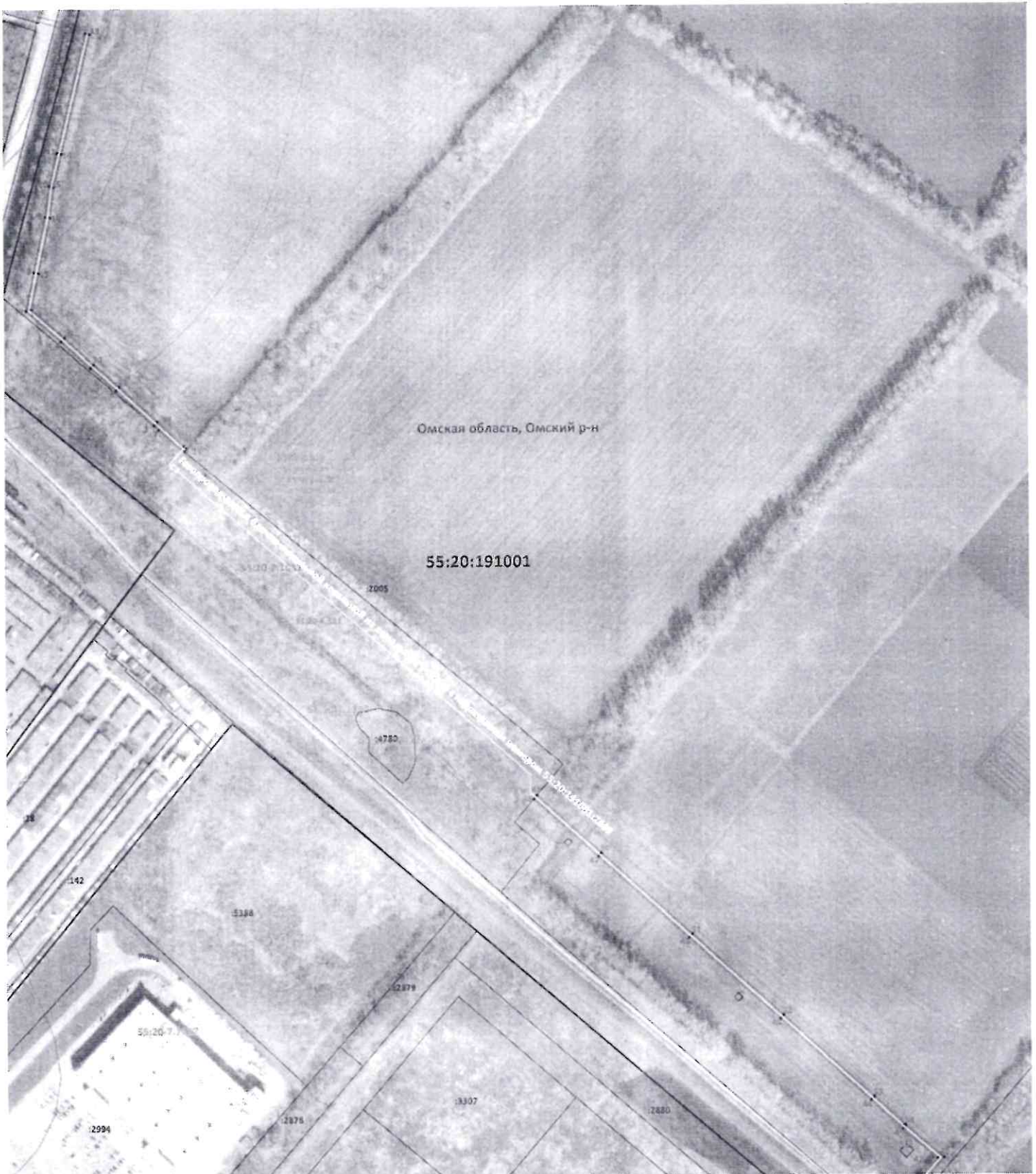
Подпись: \_\_\_\_\_ Дата: 07 сентября 2024 г.  
Место для печати: \_\_\_\_\_







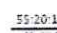
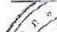
## Схема расположения границ публичного сервитута


Выносной лист №1



Масштаб 1:3 000

## Условные обозначения:

-  - характерная точка границы сервитута и границ сервитута
-  - кадастровый номер и граница земельных участков, сведения о которых содержатся в ЕГРН
-  - кадастровый номер и граница квартала, сведения о которых содержатся в ЕГРН; росстровский номер и граница охранной, санитарно-защитной и иной зоны с особыми условиями использования территории
-  - границы муниципальных образований

Исполнитель:  Проект: вод-вод к блочно-модульной котельной на земельном участке с кадастровым номером 55:20:191001:2869

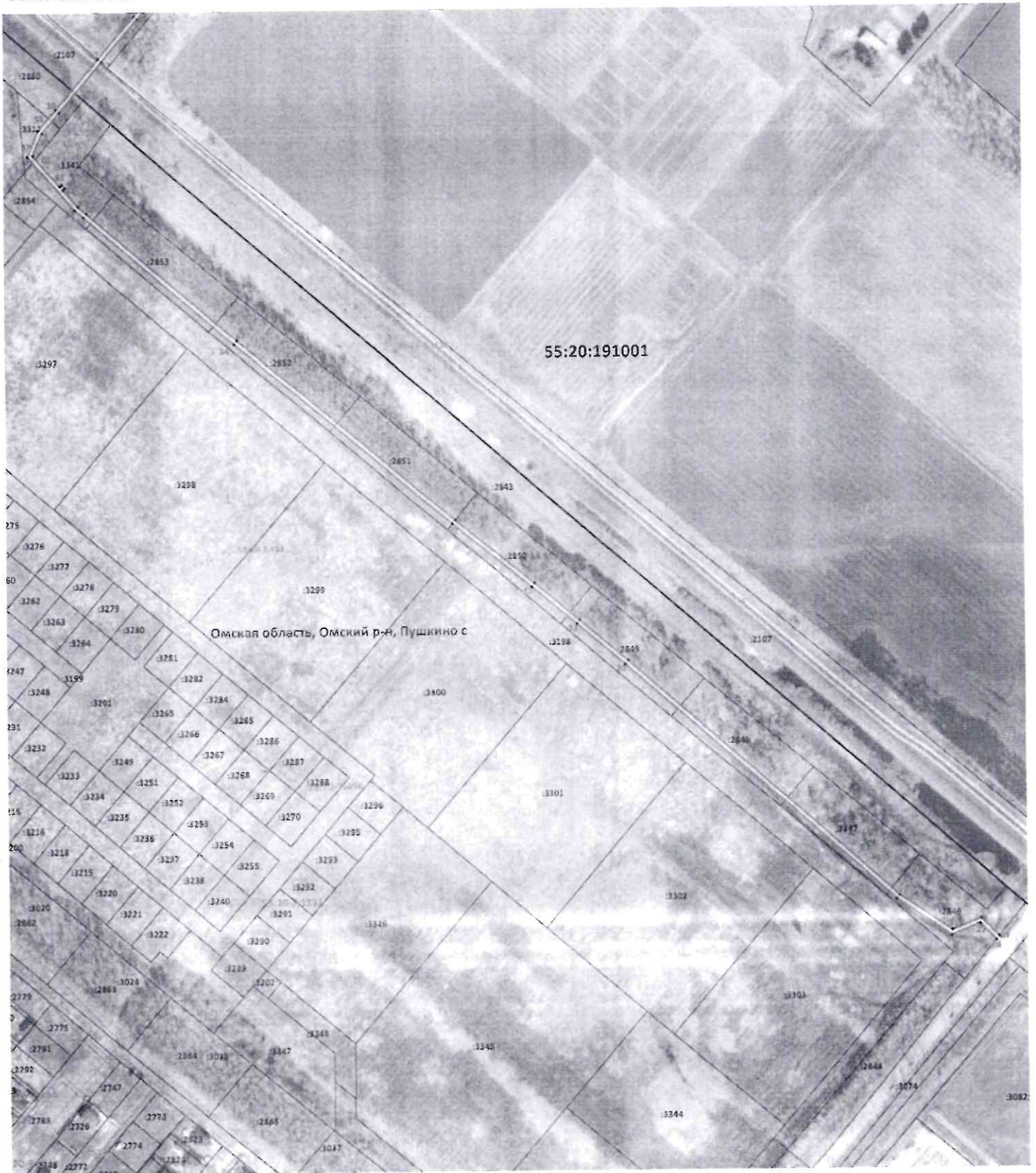
Исполнитель:  дата 07 сентября 2024 г.

Исполнитель:  дата 07 сентября 2024 г.



## Схема расположения границ публичного сервитута

Выносной лист №2



Масштаб 1:3 000

## Условные обозначения:

- 1 - характерная точка границы сервитута и границ Сервитута
- 55:20:191001:2869 - кадастровый номер и граница земельных участков, сведения о которых содержатся в ЕГРН
- 55:20:191001 - кадастровый номер и граница квартала, сведения о которых содержатся в ЕГРН; реестровый номер и граница охранной, санитарно-защитной и иной зоны с особыми условиями использования территории
- Границы муниципальных образований



Удобрение-ввод к блочно-модульной котельной на земельном участке с кадастровым номером 55:20:191001:2869

дата 03 сентября 2024 г.

Исполнитель: [подпись] (или печать) [подпись], составившего описание местоположения границ объекта



## ГРАФИЧЕСКОЕ ОПИСАНИЕ МЕСТОПОЛОЖЕНИЯ ГРАНИЦ ПУБЛИЧНОГО СЕРВИТУТА

от 23.12.2024 №

№ П-24/ОМГ-3273

### ОПИСАНИЕ ГРАНИЦ ПУБЛИЧНОГО СЕРВИТУТА, СОДЕРЖАЩЕГО КОРДИНАТЫ ХАРАКТЕРНЫХ ТОЧЕК ГРАНИЦ ПУБЛИЧНОГО СЕРВИТУТА

*Публичный сервитут для использования земель и (или) земельного(ых) участка(ов) в целях эксплуатации линейного объекта: "Газопровод-ввод к блочно-модульной котельной на земельном участке с кадастровым номером 55:20:191001:2869, расположенному по адресу: Омская область, Омский р-н"*

(наименование объекта, местоположение границ которого описано далее - объект)

Сведения об объекте		
№ п/п	Характеристики объекта	Описание характеристик
1	2	3
1	Местоположение объекта	Омская область, Омский р-н
2	Площадь объекта ± величина погрешности определения площади ( $P \pm \Delta P$ )	8 235 м <sup>2</sup> ± 32 м <sup>2</sup>
3	Иные характеристики объекта	<p>Публичный сервитут устанавливается в соответствии с главой V.7 Земельного Кодекса РФ в целях размещения (строительство и эксплуатация) сети газоснабжения линейного объекта: "Газопровод-ввод к блочно-модульной котельной на земельном участке с кадастровым номером 55:20:191001:2869, расположенному по адресу: Омская область, Омский р-н".</p> <p>Срок публичного сервитута: 10 лет (со дня внесения сведений о публичном сервитуте в Единый государственный реестр недвижимости).</p> <p>Сервитут устанавливается в отношении земельных участков с кадастровыми номерами 55:20:191001:2005, 55:20:191001:2107, 55:20:191001:2880, 55:20:191001:3311, 55:20:191001:3341, 55:20:191001:2853, 55:20:191001:2852, 55:20:191001:2851, 55:20:191001:2850, 55:20:191001:2849, 55:20:191001:2848, 55:20:191001:2847, 55:20:191001:2846.</p> <p>Площадь сервитута в границах участка 55:20:191001:2005 - 3667 кв. м.  Площадь сервитута в границах участка 55:20:191001:2107 - 133 кв. м.  Площадь сервитута в границах участка 55:20:191001:2880 - 120 кв. м.  Площадь сервитута в границах участка 55:20:191001:3311 - 158 кв. м.  Площадь сервитута в границах участка 55:20:191001:3341 - 288 кв. м.  Площадь сервитута в границах участка 55:20:191001:2853 - 531 кв. м.  Площадь сервитута в границах участка 55:20:191001:2852 - 517 кв. м.  Площадь сервитута в границах участка 55:20:191001:2851 - 504 кв. м.  Площадь сервитута в границах участка 55:20:191001:2850 - 489 кв. м.  Площадь сервитута в границах участка 55:20:191001:2849 - 477 кв. м.  Площадь сервитута в границах участка 55:20:191001:2848 - 467 кв. м.  Площадь сервитута в границах участка 55:20:191001:2847 - 456 кв. м.  Площадь сервитута в границах участка 55:20:191001:2846 - 428 кв. м.</p> <p>Обладатель публичного сервитута:  Акционерное общество «Омскгазстройэксплуатация»  Юридический адрес:  РФ, 644508, Омская обл., Омский район, с. Розовка, ул. Сергея Лазо д.5В  Фактический адрес:  РФ, 644122, Омская обл., г. Омск,  ул. 5-я Северная д.8  Телефон/факс:(3812)66-49-59 (многоканальный)  ИНН 5528201579, КПП 552801001,  адрес электронной почты:  ogse_izo@mail.ru</p>

Сведения о местоположении границ объекта					
1. Система координат МСК-55 2 зона					
2. Сведения о характерных точках границ объекта					
Обозначение характерных точек границ	Координаты, м		Метод определения координат характерной точки	Средняя квадратическая погрешность положения характерной точки (Мт), м	Описание обозначения точки на местности (при наличии)
	X	Y			
1	2	3	4	5	6
1 598					
1	491 301,55	2 160 527,20	Аналитический метод	0,10	
2	491 319,09	2 160 506,42		0,10	
3	491 322,73	2 160 502,45		0,10	
4	491 351,33	2 160 471,18		0,10	
5	491 369,99	2 160 449,99		0,10	
6	491 391,17	2 160 425,94		0,10	
7	491 416,43	2 160 397,26		0,10	
8	491 447,84	2 160 403,94		0,10	
9	491 493,53	2 160 413,65		0,10	
10	491 519,06	2 160 416,84		0,10	
11	491 545,89	2 160 423,31		0,10	
12	491 643,10	2 160 446,74		0,10	
13	491 642,16	2 160 450,63		0,10	
14	491 544,96	2 160 427,20		0,10	
15	491 518,34	2 160 420,78		0,10	
16	491 492,87	2 160 417,60		0,10	
17	491 447,01	2 160 407,85		0,10	
18	491 417,89	2 160 401,66		0,10	
19	491 394,17	2 160 428,59		0,10	
20	491 372,99	2 160 452,64		0,10	
21	491 354,31	2 160 473,85		0,10	
22	491 325,68	2 160 505,15		0,10	
23	491 305,86	2 160 526,81		0,10	
24	491 303,70	2 160 529,17		0,10	
1	491 301,55	2 160 527,20	0,10		
6 637					
25	489 932,21	2 161 833,20	Аналитический метод	0,10	
26	489 929,09	2 161 830,66		0,10	
27	489 942,66	2 161 817,10		0,10	
28	489 933,42	2 161 793,99		0,10	
29	489 963,68	2 161 748,40		0,10	
30	490 160,18	2 161 526,26		0,10	
31	490 193,50	2 161 486,56		0,10	
32	490 224,26	2 161 449,54		0,10	
33	490 277,61	2 161 384,44		0,10	
34	490 427,52	2 161 206,64		0,10	
35	490 533,36	2 161 082,98		0,10	
36	490 539,48	2 161 075,60		0,10	
37	490 583,88	2 161 036,69		0,10	
38	490 605,22	2 161 045,38		0,10	
39	490 622,48	2 161 060,27		0,10	
40	490 663,42	2 161 095,59		0,10	
41	490 698,20	2 161 125,60		0,10	
42	490 715,91	2 161 140,88		0,10	
43	490 740,53	2 161 112,33		0,10	
44	490 764,02	2 161 086,46		0,10	



## Раздел 2

Сведения о местоположении границ объекта					
1	2	3	4	5	6
45	490 831,25	2 161 012,42	Аналитический метод	0,10	—
46	490 898,46	2 160 938,39		0,10	
47	490 965,54	2 160 864,23		0,10	
48	491 012,99	2 160 811,64		0,10	
49	491 016,04	2 160 814,22		0,10	
50	490 968,51	2 160 866,91		0,10	
51	490 901,43	2 160 941,08		0,10	
52	490 834,21	2 161 015,11		0,10	
53	490 766,99	2 161 089,15		0,10	
54	490 743,53	2 161 114,98		0,10	
55	490 716,32	2 161 146,52		0,10	
56	490 695,58	2 161 128,62		0,10	
57	490 660,78	2 161 098,60		0,10	
58	490 619,87	2 161 063,30		0,10	
59	490 603,11	2 161 048,84		0,10	
60	490 584,66	2 161 041,32		0,10	
61	490 559,36	2 161 063,49		0,10	
62	490 560,78	2 161 064,98		0,10	
63	490 557,88	2 161 067,73		0,10	
64	490 556,33	2 161 066,14		0,10	
65	490 542,35	2 161 078,40		0,10	
66	490 536,42	2 161 085,56		0,10	
67	490 430,57	2 161 209,23		0,10	
68	490 280,69	2 161 387,00		0,10	
69	490 227,35	2 161 452,09		0,10	
70	490 196,57	2 161 489,13		0,10	
71	490 163,21	2 161 528,87		0,10	
72	489 966,86	2 161 750,85		0,10	
73	489 937,92	2 161 794,46		0,10	
74	489 947,19	2 161 818,20		0,10	
25	489 932,21	2 161 833,20		0,10	
3. Сведения о характерных точках части (частей) границы объекта					
1	2	3	4	5	6
—	—	—	—	—	—

