



ОМСКИЙ МУНИЦИПАЛЬНЫЙ РАЙОН ОМСКОЙ ОБЛАСТИ

Администрация Омского муниципального района

РАСПОРЯЖЕНИЕ

от 02.12.2024 № Р-24/ОМС - 3265

Об установлении публичного сервитута

На основании ходатайства публичного акционерного общества «Россети Сибирь» об установлении публичного сервитута, руководствуясь статьями 23, 39.37-39.43, статьями 39.45-39.50 Земельного кодекса Российской Федерации, Уставом Омского муниципального района Омской области,

1. Установить в интересах публичного акционерного общества «Россети Сибирь» (ОГРН 1052460054327, зарегистрированного по адресу: 660021, Красноярский край, г. Красноярск, ул. Богграда, д. 144А) (далее – Общество) публичный сервитут в целях строительства, реконструкции, эксплуатации объектов электросетевого хозяйства, их неотъемлемых технологических частей, необходимых для подключения (технологического присоединения) к сетям инженерно-технического обеспечения на части земельных участков:

- с кадастровым номером 55:20:220303:433, местоположение которого: Российская Федерация, Омская область, район Омский, Троицкое сельское поселение;

- с кадастровым номером 55:20:220303:434, местоположение которого: Российская Федерация, Омская область, район Омский, Троицкое сельское поселение;

- с кадастровым номером 55:20:220303:438, местоположение которого: Российская Федерация, Омская область, район Омский, Троицкое сельское поселение;

- с кадастровым номером 55:20:220303:426, местоположение которого: Российская Федерация, район Омский, Троицкое сельское поселение (далее – части земельных участков), общей площадью 1205 кв. м.

2. Публичный сервитут устанавливается сроком на 49 лет.

3. Срок, в течение которого использование частей земельных участков в соответствии с их разрешенным использованием будет невозможно или существенно затруднено в связи с осуществлением публичного сервитута – один месяц.

4. Порядок и правила установления охранных зон объектов электросетевого хозяйства и особых условий использования земельных участков, расположенных в границах таких зон определены Постановлением Правительства Российской Федерации от 24.02.2009 № 160 «О порядке установления охранных зон объектов электросетевого хозяйства и особых условий использования земельных участков, расположенных в границах таких зон».

5. Утвердить границы публичного сервитута в соответствии со схемой расположения границ публичного сервитута согласно приложению № 1 к настоящему распоряжению и описанием границ публичного сервитута согласно приложению № 2 к настоящему распоряжению.

6. Работы по обеспечению установления публичного сервитута осуществляются Обществом в соответствии с действующим законодательством и договором об осуществлении технологического присоединения к электрическим сетям от 11.07.2024 № 20.5500.3777.24.

7. Общество обязано привести части земельных участков в состояние, пригодное для их использования в соответствии с разрешенным использованием, в срок не позднее чем три месяца после завершения строительства инженерного сооружения, для размещения которого установлен публичный сервитут.

8. Управлению информационной политики Администрации Омского муниципального района Омской области в течение пяти рабочих дней со дня принятия настоящего распоряжения разместить его на официальном сайте Омского муниципального района Омской области в информационно-телекоммуникационной сети «Интернет», направить его копию обладателю публичного сервитута, а также сведения о лицах, являющихся правообладателями земельных участков – копии выписок из Единого государственного реестра недвижимости, подтверждающую права указанного лица на земельный участок.

9. Комитету земельно-имущественных отношений и градостроительной деятельности Администрации Омского муниципального района Омской области в течение пяти рабочих дней со дня принятия настоящего распоряжения направить его копию в орган, осуществляющий государственную регистрацию прав.

Председатель Комитета
земельно-имущественных отношений и
градостроительной деятельности



Е.В. Прохоров

от 02.12.2024 №Р-24/ОМС-3265

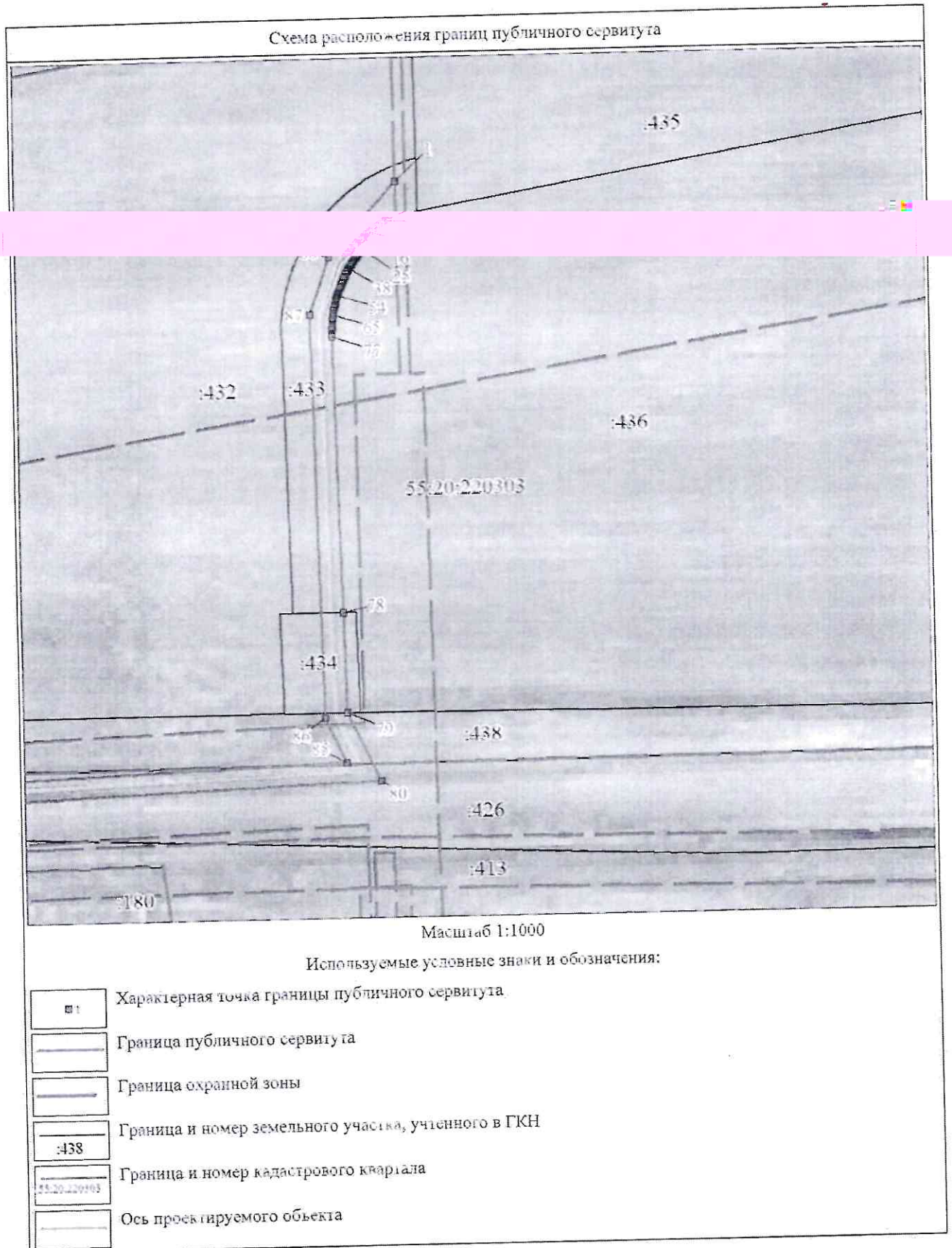
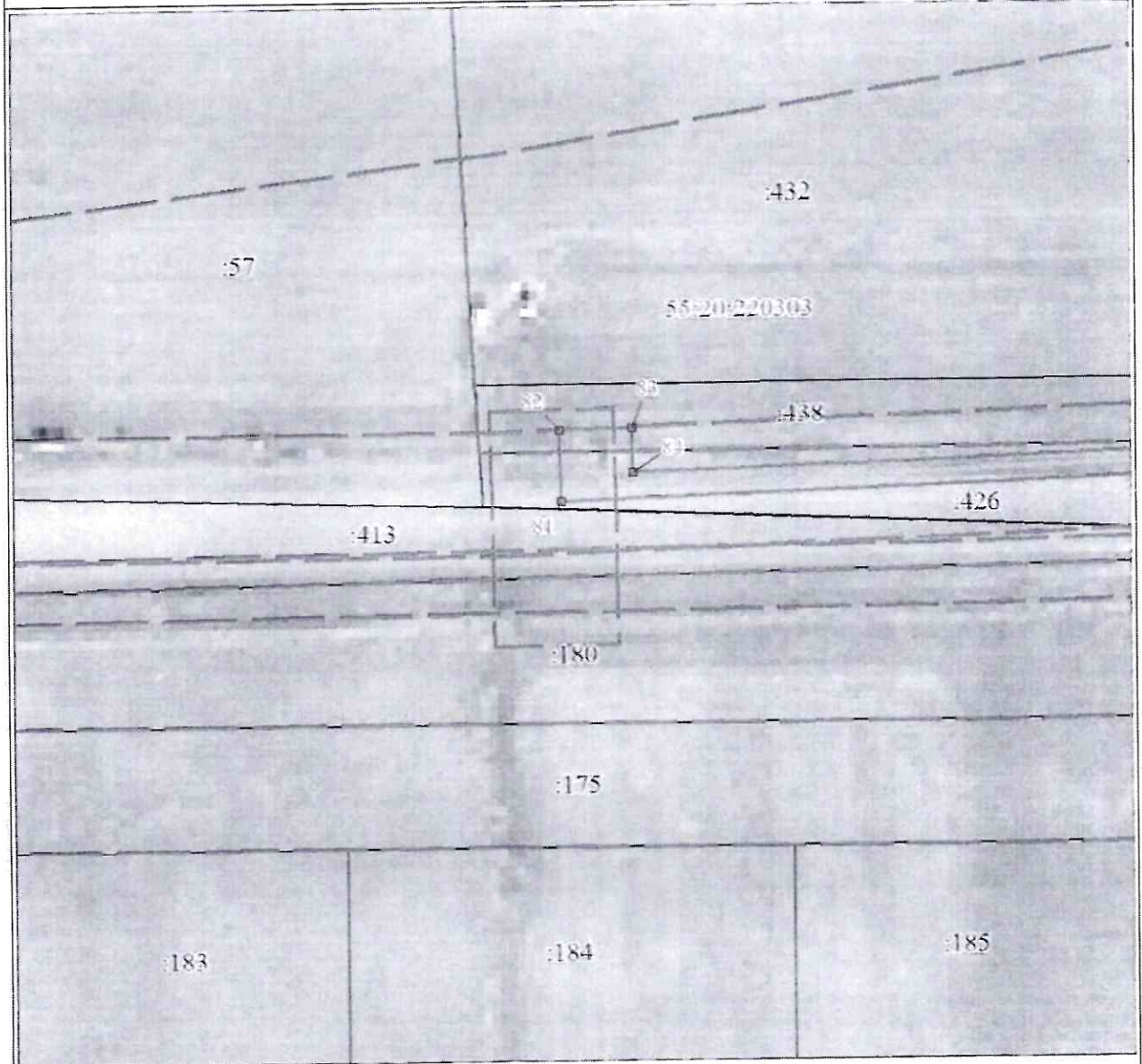


Схема расположения границ публичного сервитута



Масштаб 1:1000

Используемые условные знаки и обозначения:

Условные обозначения представлены на листе 9

от 02.12.2024 № П-24/ОМС-5265

ОПИСАНИЕ МЕСТОПОЛОЖЕНИЯ ГРАНИЦ ПУБЛИЧНОГО СЕРВИТУТА

Сведения об объекте					
№ п/п	Характеристики объекта			Описание характеристик	
1	2			3	
1	Местоположение публичного сервитута			Омская область, Омский м.р-н, Троицкое с.п., Троицкое с	
2	Площадь, кв. м			1205 ± 12	
3	Иные характеристики объекта			<p>1. Цель установления публичного сервитута: публичный сервитут в целях строительства, реконструкции, эксплуатации объектов электросетевого хозяйства, их неотъемлемых технологических частей, необходимых для подключения (технологического присоединения) к сетям инженерно-технического обеспечения на части земельных участков с кадастровыми номерами 55:20:220303:433, 55:20:220303:434, 55:20:220303:438, 55:20:220303:426.</p> <p>Обладатель публичного сервитута: ПАО "Россети Сибирь". ИНН - 2460069527, ОГРН - 1052460054327. Почтовый адрес: 644037, Омская область, г. Омск, ул. Некрасова, д. 1. Адрес электронной почты: omskenergo@om.rosseti-sib.ru</p> <p>2. Срок публичного сервитута: Продолжительность: 49 лет</p>	
Сведения о местоположении границ объекта					
1. Система координат МСК-55, зона 2					
2. Сведения о характерных точках границ объекта					
Обозначение характерных точек границ	Координаты, м		Метод определения координат характерной точки	Средняя квадратическая погрешность положения характерной точки (Mt), м	Описание обозначения точки на местности (при наличии)
	X	Y			
1	2	3	4	5	6
1	470637.77	2154672.61	Метод спутниковых геодезических измерений (определений)	0.1	-
2	470630.11	2154672.67	Метод спутниковых геодезических измерений (определений)	0.1	-
3	470629.95	2154672.35	Метод спутниковых геодезических измерений (определений)	0.1	-
4	470629.80	2154672.08	Метод спутниковых геодезических измерений (определений)	0.1	-

Сведения о местоположении границ объекта					
1. Система координат МСК-55, зона 2					
2. Сведения о характерных точках границ объекта					
Обозначение характерных точек границ	Координаты, м		Метод определения координат характерной точки	Средняя квадратическая погрешность положения характерной точки (M _t), м	Описание обозначения точки на местности (при наличии)
	X	Y			
5	470629.62	2154671.74	Метод спутниковых геодезических измерений (определений)	0.1	-
6	470629.44	2154671.43	Метод спутниковых геодезических измерений (определений)	0.1	-
7	470629.26	2154671.13	Метод спутниковых геодезических измерений (определений)	0.1	-
8	470629.05	2154670.80	Метод спутниковых геодезических измерений (определений)	0.1	-
9	470628.68	2154670.20	Метод спутниковых геодезических измерений (определений)	0.1	-
10	470628.48	2154669.92	Метод спутниковых геодезических измерений (определений)	0.1	-
11	470628.25	2154669.59	Метод спутниковых геодезических измерений (определений)	0.1	-
12	470628.05	2154669.30	Метод спутниковых геодезических измерений (определений)	0.1	-
13	470627.82	2154668.99	Метод спутниковых геодезических измерений (определений)	0.1	-
14	470627.60	2154668.71	Метод спутниковых геодезических измерений (определений)	0.1	-
15	470627.38	2154668.43	Метод спутниковых геодезических измерений (определений)	0.1	-
16	470627.16	2154668.15	Метод спутниковых геодезических измерений (определений)	0.1	-
17	470626.94	2154667.88	Метод спутниковых геодезических измерений (определений)	0.1	-
18	470626.69	2154667.59	Метод спутниковых геодезических	0.1	-

Сведения о местоположении границ объекта					
1. Система координат МСК-55, зона 2					
2. Сведения о характерных точках границ объекта					
Обозначение характерных точек границ	Координаты, м		Метод определения координат характерной точки	Средняя квадратическая погрешность положения характерной точки (M), м	Описание обозначения точки на местности (при наличии)
	X	Y			
			измерений (определений)		
19	470626.45	2154667.32	Метод спутниковых геодезических измерений (определений)	0.1	-
20	470626.21	2154667.06	Метод спутниковых геодезических измерений (определений)	0.1	-
21	470625.97	2154666.80	Метод спутниковых геодезических измерений (определений)	0.1	-
22	470625.73	2154666.55	Метод спутниковых геодезических измерений (определений)	0.1	-
23	470625.47	2154666.29	Метод спутниковых геодезических измерений (определений)	0.1	-
24	470625.19	2154666.02	Метод спутниковых геодезических измерений (определений)	0.1	-
25	470624.91	2154665.75	Метод спутниковых геодезических измерений (определений)	0.1	-
26	470624.68	2154665.53	Метод спутниковых геодезических измерений (определений)	0.1	-
27	470624.41	2154665.30	Метод спутниковых геодезических измерений (определений)	0.1	-
28	470624.13	2154665.05	Метод спутниковых геодезических измерений (определений)	0.1	-
29	470623.85	2154664.82	Метод спутниковых геодезических измерений (определений)	0.1	-
30	470623.58	2154664.59	Метод спутниковых геодезических измерений (определений)	0.1	-
31	470623.27	2154664.35	Метод спутниковых геодезических измерений (определений)	0.1	-

Сведения о местоположении границ объекта

1. Система координат МСК-55, зона 2

2. Сведения о характерных точках границ объекта

Обозначение характерных точек границ	Координаты, м		Метод определения координат характерной точки	Средняя квadrатическая погрешность положения характерной точки (M _t), м	Описание обозначения точки на местности (при наличии)
	X	Y			
32	470622.99	2154664.13	Метод спутниковых геодезических измерений (определений)	0.1	-
33	470622.71	2154663.91	Метод спутниковых геодезических измерений (определений)	0.1	-
34	470622.42	2154663.70	Метод спутниковых геодезических измерений (определений)	0.1	-
35	470622.17	2154663.52	Метод спутниковых геодезических измерений (определений)	0.1	-
36	470621.85	2154663.31	Метод спутниковых геодезических измерений (определений)	0.1	-
37	470621.49	2154663.07	Метод спутниковых геодезических измерений (определений)	0.1	-
38	470621.19	2154662.87	Метод спутниковых геодезических измерений (определений)	0.1	-
39	470620.93	2154662.71	Метод спутниковых геодезических измерений (определений)	0.1	-
40	470620.63	2154662.53	Метод спутниковых геодезических измерений (определений)	0.1	-
41	470620.27	2154662.33	Метод спутниковых геодезических измерений (определений)	0.1	-
42	470619.98	2154662.16	Метод спутниковых геодезических измерений (определений)	0.1	-
43	470619.65	2154661.98	Метод спутниковых геодезических измерений (определений)	0.1	-
44	470619.33	2154661.81	Метод спутниковых геодезических измерений (определений)	0.1	-
45	470619.01	2154661.65	Метод спутниковых геодезических	0.1	-

Сведения о местоположении границ объекта

1. Система координат МСК-55, зона 2

2. Сведения о характерных точках границ объекта

Обозначение характерных точек границ	Координаты, м		Метод определения координат характерной точки	Средняя квадратическая погрешность положения характерной точки (M _t), м	Описание обозначения точки на местности (при наличии)
	X	Y			
			измерений (определений)		
46	470618.67	2154661.48	Метод спутниковых геодезических измерений (определений)	0.1	-
47	470618.40	2154661.35	Метод спутниковых геодезических измерений (определений)	0.1	-
48	470618.02	2154661.18	Метод спутниковых геодезических измерений (определений)	0.1	-
49	470617.71	2154661.04	Метод спутниковых геодезических измерений (определений)	0.1	-
50	470617.36	2154660.90	Метод спутниковых геодезических измерений (определений)	0.1	-
51	470617.03	2154660.76	Метод спутниковых геодезических измерений (определений)	0.1	-
52	470616.67	2154660.63	Метод спутниковых геодезических измерений (определений)	0.1	-
53	470616.32	2154660.49	Метод спутниковых геодезических измерений (определений)	0.1	-
54	470616.03	2154660.39	Метод спутниковых геодезических измерений (определений)	0.1	-
55	470615.69	2154660.28	Метод спутниковых геодезических измерений (определений)	0.1	-
56	470615.33	2154660.16	Метод спутниковых геодезических измерений (определений)	0.1	-
57	470614.97	2154660.05	Метод спутниковых геодезических измерений (определений)	0.1	-
58	470614.62	2154659.95	Метод спутниковых геодезических измерений (определений)	0.1	-

Сведения о местоположении границ объекта

1. Система координат МСК-55, зона 2

2. Сведения о характерных точках границ объекта

Обозначение характерных точек границ	Координаты, м		Метод определения координат характерной точки	Средняя квадратическая погрешность положения характерной точки (Mт). м	Описание обозначения точки на местности (при наличии)
	X	Y			
59	470614.25	2154659.84	Метод спутниковых геодезических измерений (определений)	0.1	-
60	470613.94	2154659.76	Метод спутниковых геодезических измерений (определений)	0.1	-
61	470613.58	2154659.68	Метод спутниковых геодезических измерений (определений)	0.1	-
62	470613.21	2154659.59	Метод спутниковых геодезических измерений (определений)	0.1	-
63	470612.90	2154659.52	Метод спутниковых геодезических измерений (определений)	0.1	-
64	470612.54	2154659.46	Метод спутниковых геодезических измерений (определений)	0.1	-
65	470612.16	2154659.39	Метод спутниковых геодезических измерений (определений)	0.1	-
66	470611.78	2154659.32	Метод спутниковых геодезических измерений (определений)	0.1	-
67	470611.42	2154659.26	Метод спутниковых геодезических измерений (определений)	0.1	-
68	470611.10	2154659.22	Метод спутниковых геодезических измерений (определений)	0.1	-
69	470610.72	2154659.18	Метод спутниковых геодезических измерений (определений)	0.1	-
70	470610.35	2154659.13	Метод спутниковых геодезических измерений (определений)	0.1	-
71	470610.03	2154659.10	Метод спутниковых геодезических измерений (определений)	0.1	-
72	470609.67	2154659.08	Метод спутниковых геодезических	0.1	-

Сведения о местоположении границ объекта

1. Система координат МСК-55, зона 2

2. Сведения о характерных точках границ объекта

Обозначение характерных точек границ	Координаты, м		Метод определения координат характерной точки	Средняя квадратическая погрешность положения характерной точки (M _t), м	Описание обозначения точки на местности (при наличии)
	X	Y			
			измерений (определений)		
73	470609.28	2154659.05	Метод спутниковых геодезических измерений (определений)	0.1	-
74	470608.91	2154659.03	Метод спутниковых геодезических измерений (определений)	0.1	-
75	470608.53	2154659.02	Метод спутниковых геодезических измерений (определений)	0.1	-
76	470608.21	2154659.01	Метод спутниковых геодезических измерений (определений)	0.1	-
77	470607.83	2154659.01	Метод спутниковых геодезических измерений (определений)	0.1	-
78	470553.17	2154659.01	Метод спутниковых геодезических измерений (определений)	0.1	-
79	470533.17	2154659.03	Метод спутниковых геодезических измерений (определений)	0.1	-
80	470519.44	2154665.21	Метод спутниковых геодезических измерений (определений)	0.1	-
81	470517.03	2154516.01	Метод спутниковых геодезических измерений (определений)	0.1	-
82	470528.67	2154516.01	Метод спутниковых геодезических измерений (определений)	0.1	-
83	470528.67	2154527.60	Метод спутниковых геодезических измерений (определений)	0.1	-
84	470521.33	2154527.60	Метод спутниковых геодезических измерений (определений)	0.1	-
85	470523.36	2154658.55	Метод спутниковых геодезических измерений (определений)	0.1	-

Сведения о местоположении границ объекта					
1. Система координат МСК-55, зона 2					
2. Сведения о характерных точках границ объекта					
Обозначение характерных точек границ	Координаты, м		Метод определения координат характерной точки	Средняя квадратическая погрешность положения характерной точки (M _t), м	Описание обозначения точки на местности (при наличии)
	X	Y			
86	470532.31	2154654.52	Метод спутниковых геодезических измерений (определений)	0.1	-
87	470612.38	2154654.71	Метод спутниковых геодезических измерений (определений)	0.1	-
88	470623.47	2154658.93	Метод спутниковых геодезических измерений (определений)	0.1	-
1	470637.77	2154672.61	Метод спутниковых геодезических измерений (определений)	0.1	-