



ОМСКИЙ МУНИЦИПАЛЬНЫЙ РАЙОН ОМСКОЙ ОБЛАСТИ

**Администрация Омского муниципального района**

---

**РАСПОРЯЖЕНИЕ**

от 30.09.2024 № Р-24/ОМС-2762

Об установлении публичного сервитута

Во исполнении решения Арбитражного суда Омской области от 20.08.2024 по делу № А46-9243/2024

1. Установить в интересах публичного акционерного общества «Россети Сибирь» (ОГРН 1052460054327, зарегистрированного по адресу: 660021, Красноярский край, г. Красноярск, ул. Богграда, д. 144А) (далее – Общество) публичный сервитут в целях строительства объектов электросетевого хозяйства, их неотъемлемых технологических частей, необходимых для подключения (технологического присоединения) к сетям инженерно-технического обеспечения на часть земельного участка с кадастровым номером 55:20:110601:9925, местоположение которого Российская Федерация, Омская область, р-н Омский, д. Зеленое Поле (далее – часть земельного участка), площадью 135 кв. м.
2. Публичный сервитут устанавливается сроком на 10 лет.
3. Срок, в течение которого использование части земельного участка в соответствии с его разрешенным использованием будет невозможно или существенно затруднено в связи с осуществлением публичного сервитута – один месяц.
4. Порядок и правила установления охранных зон объектов электросетевого хозяйства и особых условий использования земельных участков, расположенных в границах таких зон определены Постановлением Правительства Российской Федерации от 24.02.2009 № 160 «О порядке установления охранных зон объектов электросетевого хозяйства и особых условий использования земельных участков, расположенных в границах таких зон».
5. Утвердить границы публичного сервитута в соответствии со схемой расположения границ публичного сервитута согласно приложению № 1 к настоящему распоряжению и описанием границ публичного сервитута согласно приложению № 2 к настоящему распоряжению.

согласно приложению № 2 к настоящему распоряжению.

6. Работы по обеспечению установления публичного сервитута осуществляются Обществом в соответствии с действующим законодательством и договором об осуществлении технологического присоединения к электрическим сетям от 29.11.2023 № 20.5500.5666.23.

7. Общество обязано привести часть земельного участка в состояние, пригодное для его использования в соответствии с разрешенным использованием, в срок не позднее чем три месяца после завершения строительства инженерного сооружения, для размещения которого установлен публичный сервитут.

8. Управлению информационной политики Администрации Омского муниципального района Омской области в течение пяти рабочих дней со дня принятия настоящего распоряжения разместить его на официальном сайте Омского муниципального района Омской области в информационно-телекоммуникационной сети «Интернет», направить его копию владельцу публичного сервитута, а также сведения о лице, являющемся правообладателем земельного участка – копию выписки из Единого государственного реестра недвижимости, подтверждающую права указанного лица на земельный участок.

9. Комитету земельно-имущественных отношений и градостроительной деятельности Администрации Омского муниципального района Омской области в течение пяти рабочих дней со дня принятия настоящего распоряжения направить его копию в орган, осуществляющий государственную регистрацию прав.

Председатель Комитета  
земельно-имущественных отношений и  
градостроительной деятельности

Е.В. Прохоров



от 30.09.2024 № П-24/ОМС-276

ОПИСАНИЕ МЕСТОПОЛОЖЕНИЯ ГРАНИЦ ПУБЛИЧНОГО СЕРВИТУТА

Сведения об объекте					
№ п/п	Характеристики объекта			Описание характеристик	
1	2			3	
1	Местоположение публичного сервитута			Омская область, Омский р-н, д. Зеленое поле	
2	Площадь, кв. м			135 ± 4	
3	Иные характеристики объекта			1. Публичный сервитут в целях размещения объектов электросетевого хозяйства, их неотъемлемых технологических частей, необходимых для подключения (технологического присоединения) к сетям инженерно-технического обеспечения на часть земельного участка с кадастровым номером 55:20:110601:9925. Срок публичного сервитута 10 лет. Владелец публичного сервитута: ПАО "Россети Сибирь". ИНН - 2460069527, ОГРН - 1052460054327. Почтовый адрес: 644037, Омская область, г. Омск, ул. Некрасова, д. 1. Адрес электронной почты: omskenergo@om.rosseti-sib.ru.	
Система координат МСК-55					
Метод определения координат характерной точки: метод спутниковых геодезических измерений (определений)					
Средняя квадратическая погрешность положения характерной точки (Mt) – 0,1 м					
Сведения о характерных точках границ публичного сервитута					
Обозначение характерных точек границ	Координаты, м		Метод определения координат характерной точки	Средняя квадратическая погрешность положения характерной точки (Mt), м	Описание обозначения точки на местности (при наличии)
	X	Y			
1	2	3	4	5	6
1	476296.80	2152678.23	Метод спутниковых геодезических измерений (определений)	0.1	-
2	476297.67	2152680.69	Метод спутниковых геодезических измерений (определений)	0.1	-
3	476272.35	2152689.63	Метод спутниковых геодезических измерений (определений)	0.1	-
4	476265.67	2152690.01	Метод спутниковых геодезических измерений (определений)	0.1	-
5	476265.78	2152691.95	Метод спутниковых геодезических измерений (определений)	0.1	-

Система координат МСК-55

Метод определения координат характерной точки: метод спутниковых геодезических измерений (определений)

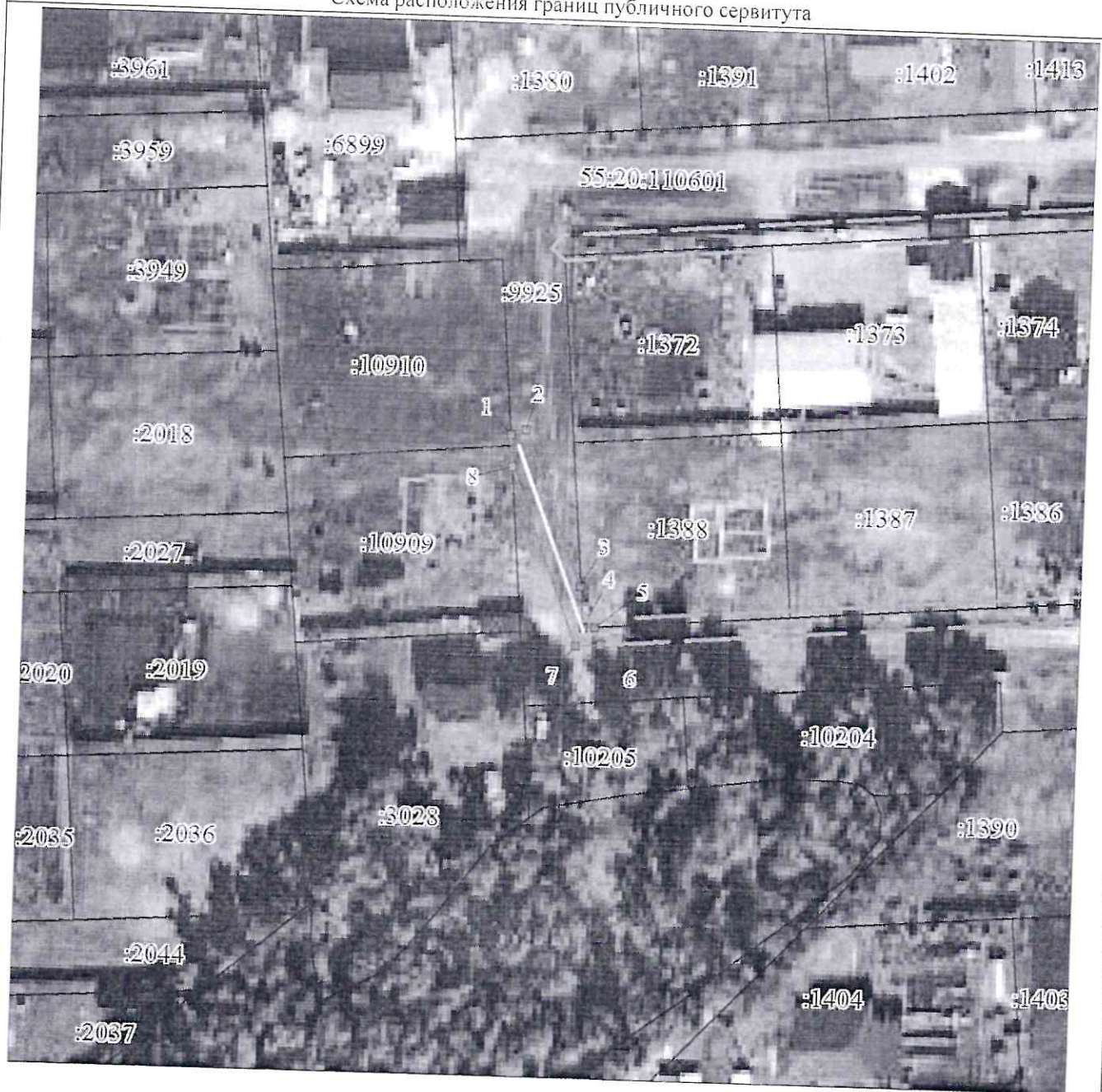
Средняя квадратическая погрешность положения характерной точки (Mt) – 0,1 м

Сведения о характерных точках границ публичного сервитута

Обозначение характерных точек границ	Координаты, м		Метод определения координат характерной точки	Средняя квадратическая погрешность положения характерной точки (Mt), м	Описание обозначения точки на местности (при наличии)
	X	Y			
6	476262.99	2152692.94	Метод спутниковых геодезических измерений (определений)	0.1	-
7	476262.76	2152688.78	Метод спутниковых геодезических измерений (определений)	0.1	-
8	476291.83	2152678.51	Метод спутниковых геодезических измерений (определений)	0.1	-
1	476296.80	2152678.23	Метод спутниковых геодезических измерений (определений)	0.1	-

от 30.09.2024 №Р-24/ОМС-2762

Схема расположения границ публичного сервитута



Масштаб 1:1000

Используемые условные знаки и обозначения:

	Характерная точка границы публичного сервитута
	Граница публичного сервитута
	Граница охранной зоны
	Граница и номер земельного участка, учтенного в ГКН
	Граница и номер кадастрового квартала
	Ось проектируемого объекта