



ОМСКИЙ МУНИЦИПАЛЬНЫЙ РАЙОН ОМСКОЙ ОБЛАСТИ

Администрация Омского муниципального района

РАСПОРЯЖЕНИЕ

от 30.09.2024 № Р-24/ОМэ-2459

Об установлении публичного сервитута

Во исполнении решения Арбитражного суда Омской области от 17.06.2024 по делу № А46-8148/2024,

1. Установить в интересах публичного акционерного общества «Россети Сибирь» (ОГРН 1052460054327, зарегистрированного по адресу: 660021, Красноярский край, г. Красноярск, ул. Богграда, д. 144А) (далее – Общество) публичный сервитут в целях строительства, реконструкции, эксплуатации объектов электросетевого хозяйства, их неотъемлемых технологических частей, необходимых для подключения (технологического присоединения) к сетям инженерно-технического обеспечения на земли, расположенные в кадастровом квартале 55:20:071801, в границах СНТ «Ландыш» Ключевского сельского поселения Омского муниципального района Омской области, государственная собственность на которые не разграничена, (далее – земли), общей площадью 5536 кв. м.

2. Публичный сервитут устанавливается сроком на 10 лет.

3. Срок, в течение которого использование земель в соответствии с их разрешенным использованием будет невозможно или существенно затруднено в связи с осуществлением публичного сервитута – три месяца.

4. Порядок и правила установления охранных зон объектов электросетевого хозяйства и особых условий использования земельных участков, расположенных в границах таких зон определены Постановлением Правительства Российской Федерации от 24.02.2009 № 160 «О порядке установления охранных зон объектов электросетевого хозяйства и особых условий использования земельных участков, расположенных в границах таких зон».

5. Утвердить границы публичного сервитута в соответствии со схемой расположения границ публичного сервитута согласно приложению № 1 к настоящему распоряжению и описанием границ публичного сервитута согласно приложению № 2 к настоящему распоряжению.

6. Работы по обеспечению установления публичного сервитута осуществляются Обществом в соответствии с действующим законодательством и договорами об осуществлении технологического присоединения к электрическим сетям от 19.08.2023 № 20.5500.3837.23, от 23.08.2023 № 20.5500.3872.23, от 13.09.2023 № 20.5500.4321.23, от 14.09.2023 № 20.5500.4346.23, от 19.09.2023 № 20.5500.4387.23, 29.09.2023 № 20.5500.4596.23, от 05.10.2023 № 20.5500.4729.23, от 19.01.2023 № 20.5500.56.24.

7. Расчет и внесение платы за публичный сервитут в отношении земель, государственная собственность на которые не разграничена и не предоставленных гражданам или юридическим лицам, осуществляется в порядке согласно приложению № 3 к настоящему распоряжению.

8. График проведения работ на землях при осуществлении деятельности, для обеспечения которой устанавливается публичный сервитут, устанавливается в соответствии с приложением № 4 к настоящему распоряжению.

9. Общество обязано привести земли в состояние, пригодное для их использования в соответствии с разрешенным использованием, в срок не позднее чем три месяца после завершения строительства инженерного сооружения, для размещения которого установлен публичный сервитут.

10. Управлению информационной политики Администрации Омского муниципального района Омской области в течение пяти рабочих дней со дня принятия настоящего распоряжения разместить его на официальном сайте Омского муниципального района Омской области в информационно-телекоммуникационной сети «Интернет», направить его копию обладателю публичного сервитута.

11. Комитету земельно-имущественных отношений и градостроительной деятельности Администрации Омского муниципального района Омской области в течение пяти рабочих дней со дня принятия настоящего распоряжения направить его копию в орган, осуществляющий государственную регистрацию прав.

Председатель Комитета
земельно-имущественных отношений
и градостроительной деятельности



Е.В. Прохоров

3
 Приложение № 1
 к распоряжению Администрации
 Омского муниципального района Омской области
 от 30.08.2024 Р-24/ОМР-2459



Используемые условные знаки и обозначения:

	Характерная точка границы публичного сервитута
	Граница публичного сервитута
	Граница охранной зоны
	Граница и номер земельного участка, учтенного в ГКН
	Граница и номер кадастрового квартала
	Ось проектируемого объекта

Схема расположения границ публичного сервитута

лист 2



Масштаб 1:1000

Используемые условные знаки и обозначения:

Условные обозначения представлены на листе 11

Схема расположения границ публичного сервитута

лист 3



Масштаб 1:1000

Используемые условные знаки и обозначения:

Условные обозначения представлены на листе 11

Схема расположения границ публичного сервитута

лист 4



Масштаб 1:1000

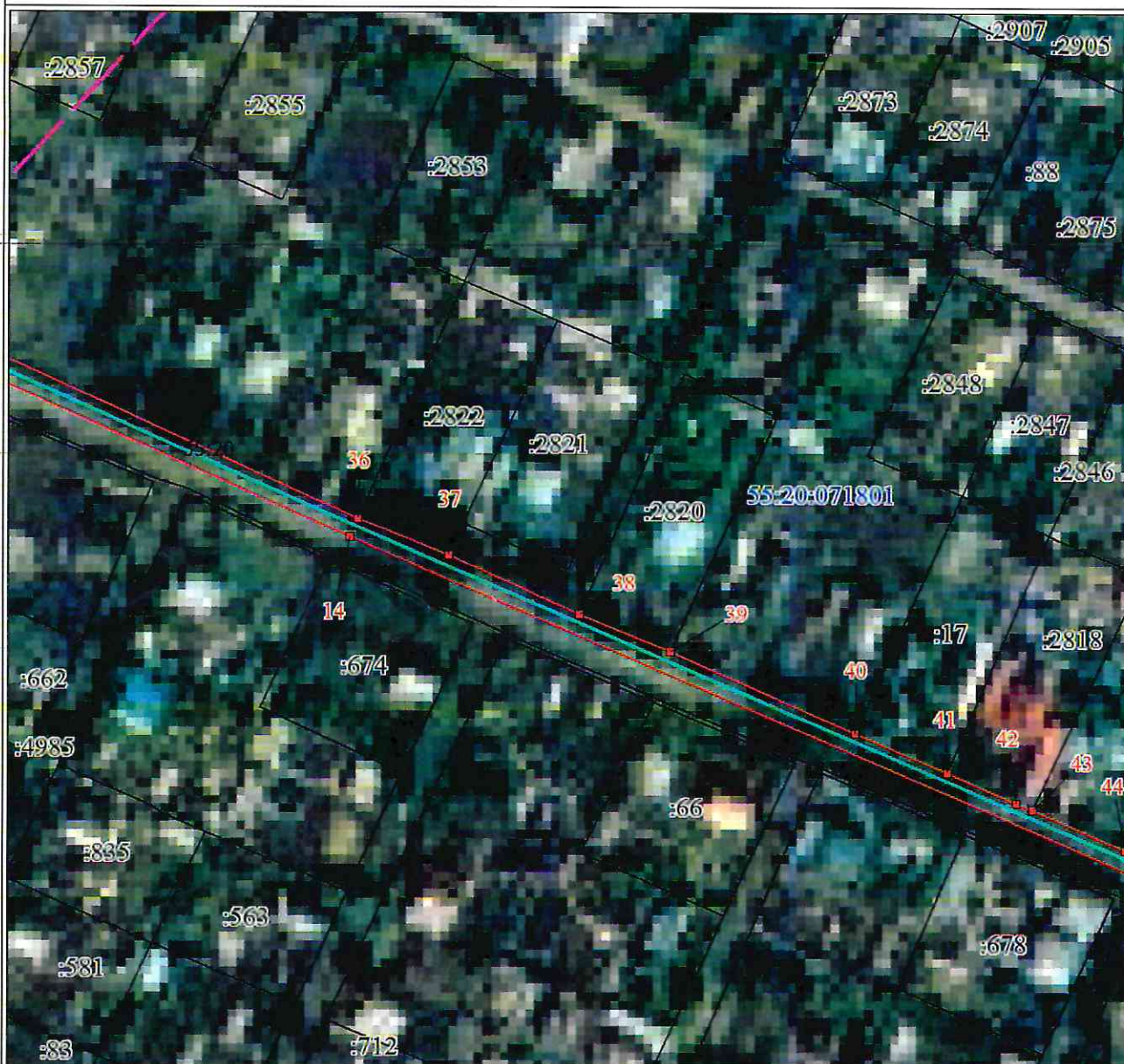
Используемые условные знаки и обозначения:

Условные обозначения представлены на листе 11



Схема расположения границ публичного сервитута

лист 6



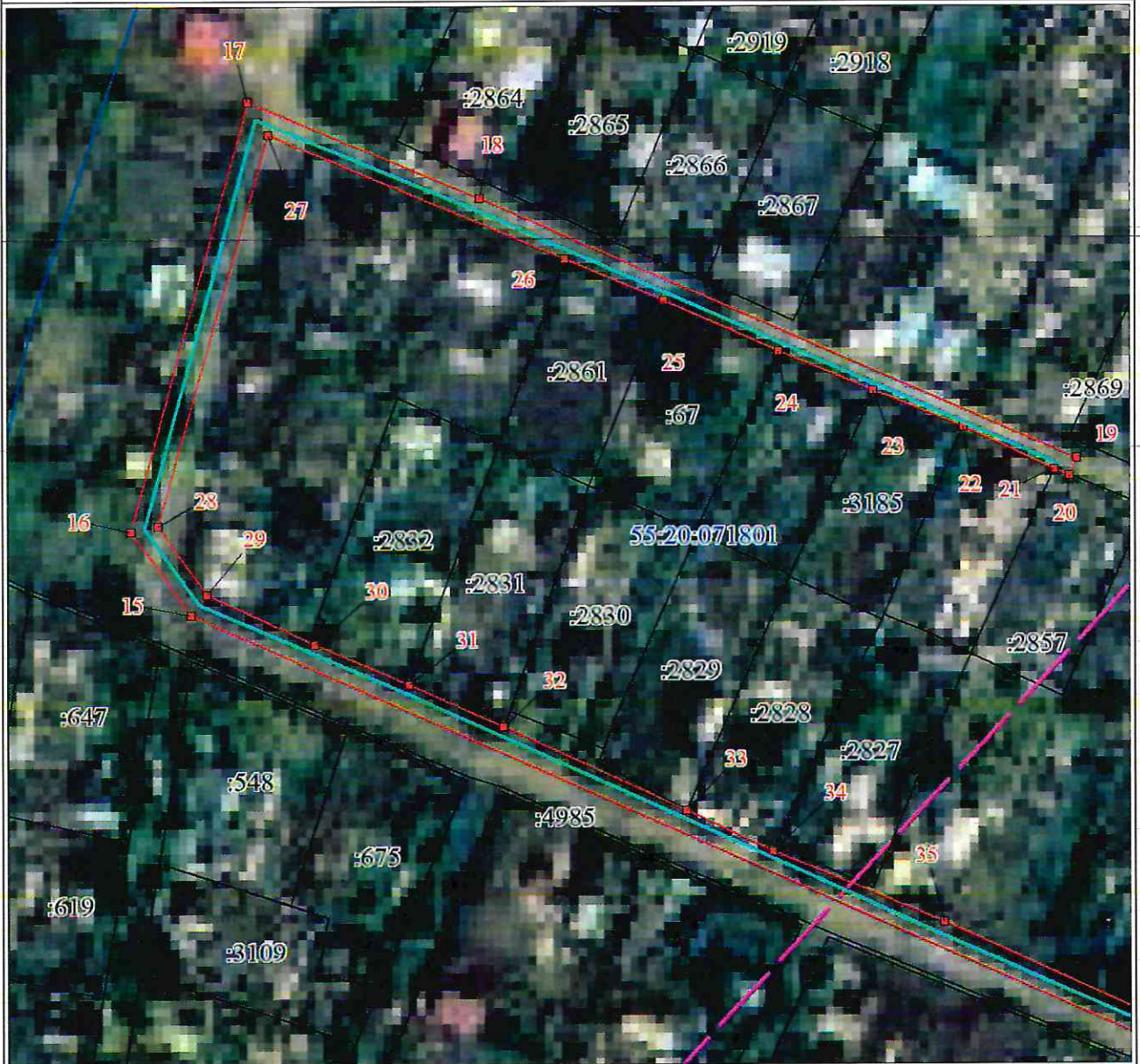
Масштаб 1:1000

Используемые условные знаки и обозначения:

Условные обозначения представлены на листе 11

Схема расположения границ публичного сервитута

лист 7



Масштаб 1:1000

Используемые условные знаки и обозначения:

Условные обозначения представлены на листе 11

10 Тришотение № 2
к распоряжению Администрации
Омской муниципальной
района Омской области
от 30.09.2024 Р-24/ОМР-2459

ОПИСАНИЕ МЕСТОПОЛОЖЕНИЯ ГРАНИЦ ПУБЛИЧНОГО СЕРВИТУТА

Сведения об объекте					
№ п/п	Характеристики объекта			Описание характеристик	
1	2			3	
1	Местоположение публичного сервитута			Омская область, Омский р-н, снт "Ландыш"	
2	Площадь, кв. м			5536 ± 26	
3	Иные характеристики объекта			1. Публичный сервитут в целях строительства, реконструкции, эксплуатации объектов электросетевого хозяйства, их неотъемлемых технологических частей, необходимых для подключения (технологического присоединения) к сетям инженерно-технического обеспечения на земли, расположенные в кадастровом квартале 55:20:071801. Срок публичного сервитута 10 лет. Владелец публичного сервитута: ПАО "Россети Сибирь". ИНН - 2460069527, ОГРН - 1052460054327. Почтовый адрес: 644037, Омская область, г. Омск, ул. Некрасова, д. 1. Адрес электронной почты: omskenergo@om.rosseti-sib.ru	
Система координат МСК-55					
Метод определения координат характерной точки: метод спутниковых геодезических измерений (определений)					
Средняя квадратическая погрешность положения характерной точки (Mt) – 0,1 м					
Сведения о характерных точках границ публичного сервитута					
Обозначение характерных точек границ	Координаты, м		Метод определения координат характерной точки	Средняя квадратическая погрешность положения характерной точки (Mt), м	Описание обозначения точки на местности (при наличии)
	X	Y			
1	2	3	4	5	6
1	502878.03	2149670.78	Метод спутниковых геодезических измерений (определений)	0.1	-
2	502767.13	2149908.83	Метод спутниковых геодезических измерений (определений)	0.1	-
3	502723.41	2150003.74	Метод спутниковых геодезических измерений (определений)	0.1	-
4	502707.58	2150034.11	Метод спутниковых геодезических измерений (определений)	0.1	-

Сведения о местоположении границ объекта					
1. Система координат МСК-55					
2. Сведения о характерных точках границ объекта					
Обозначение характерных точек границ	Координаты, м		Метод определения координат характерной точки	Средняя квадратическая погрешность положения характерной точки (M _t), м	Описание обозначения точки на местности (при наличии)
	X	Y			
5	502689.74	2150065.71	Метод спутниковых геодезических измерений (определений)	0.1	-
6	502669.09	2150070.80	Метод спутниковых геодезических измерений (определений)	0.1	-
7	502638.37	2150045.28	Метод спутниковых геодезических измерений (определений)	0.1	-
8	502615.97	2150022.69	Метод спутниковых геодезических измерений (определений)	0.1	-
9	502562.04	2149966.30	Метод спутниковых геодезических измерений (определений)	0.1	-
10	502540.09	2149940.93	Метод спутниковых геодезических измерений (определений)	0.1	-
11	502520.14	2149920.26	Метод спутниковых геодезических измерений (определений)	0.1	-
12	502559.18	2149834.52	Метод спутниковых геодезических измерений (определений)	0.1	-
13	502622.20	2149698.67	Метод спутниковых геодезических измерений (определений)	0.1	-
14	502684.44	2149561.61	Метод спутниковых геодезических измерений (определений)	0.1	-
15	502767.85	2149383.34	Метод спутниковых геодезических измерений (определений)	0.1	-
16	502781.44	2149374.00	Метод спутниковых геодезических измерений (определений)	0.1	-
17	502849.21	2149394.27	Метод спутниковых геодезических измерений (определений)	0.1	-

Сведения о местоположении границ объекта					
1. Система координат МСК-55					
2. Сведения о характерных точках границ объекта					
Обозначение характерных точек границ	Координаты, м		Метод определения координат характерной точки	Средняя квадратическая погрешность положения характерной точки (M _i), м	Описание обозначения точки на местности (при наличии)
	X	Y			
18	502833.25	2149431.21	Метод спутниковых геодезических измерений (определений)	0.1	-
19	502789.64	2149525.90	Метод спутниковых геодезических измерений (определений)	0.1	-
20	502786.96	2149524.67	Метод спутниковых геодезических измерений (определений)	0.1	-
21	502787.99	2149522.32	Метод спутниковых геодезических измерений (определений)	0.1	-
22	502795.07	2149507.87	Метод спутниковых геодезических измерений (определений)	0.1	-
23	502801.22	2149493.52	Метод спутниковых геодезических измерений (определений)	0.1	-
24	502807.87	2149478.55	Метод спутниковых геодезических измерений (определений)	0.1	-
25	502816.36	2149460.28	Метод спутниковых геодезических измерений (определений)	0.1	-
26	502823.29	2149444.58	Метод спутниковых геодезических измерений (определений)	0.1	-
27	502844.08	2149397.48	Метод спутниковых геодезических измерений (определений)	0.1	-
28	502782.13	2149378.38	Метод спутниковых геодезических измерений (определений)	0.1	-
29	502771.04	2149386.00	Метод спутниковых геодезических измерений (определений)	0.1	-
30	502762.73	2149403.05	Метод спутниковых геодезических измерений (определений)	0.1	-

Сведения о местоположении границ объекта					
1. Система координат МСК-55					
2. Сведения о характерных точках границ объекта					
Обозначение характерных точек границ	Координаты, м		Метод определения координат характерной точки	Средняя квадратическая погрешность положения характерной точки (M _t), м	Описание обозначения точки на местности (при наличии)
	X	Y			
31	502755.90	2149418.07	Метод спутниковых геодезических измерений (определений)	0.1	-
32	502748.98	2149433.01	Метод спутниковых геодезических измерений (определений)	0.1	-
33	502734.95	2149461.99	Метод спутниковых геодезических измерений (определений)	0.1	-
34	502728.09	2149475.72	Метод спутниковых геодезических измерений (определений)	0.1	-
35	502716.28	2149502.93	Метод спутниковых геодезических измерений (определений)	0.1	-
36	502687.40	2149562.98	Метод спутниковых геодезических измерений (определений)	0.1	-
37	502681.27	2149577.43	Метод спутниковых геодезических измерений (определений)	0.1	-
38	502671.35	2149598.19	Метод спутниковых геодезических измерений (определений)	0.1	-
39	502665.11	2149612.70	Метод спутниковых геодезических измерений (определений)	0.1	-
40	502651.33	2149642.10	Метод спутниковых геодезических измерений (определений)	0.1	-
41	502644.77	2149656.80	Метод спутниковых геодезических измерений (определений)	0.1	-
42	502639.61	2149667.73	Метод спутниковых геодезических измерений (определений)	0.1	-
43	502638.48	2149670.44	Метод спутниковых геодезических измерений (определений)	0.1	-

Сведения о местоположении границ объекта					
1. Система координат МСК-55					
2. Сведения о характерных точках границ объекта					
Обозначение характерных точек границ	Координаты, м		Метод определения координат характерной точки	Средняя квадратическая погрешность положения характерной точки (M _t), м	Описание обозначения точки на местности (при наличии)
	X	Y			
44	502631.70	2149685.09	Метод спутниковых геодезических измерений (определений)	0.1	-
45	502627.61	2149694.26	Метод спутниковых геодезических измерений (определений)	0.1	-
46	502624.87	2149699.74	Метод спутниковых геодезических измерений (определений)	0.1	-
47	502624.11	2149702.11	Метод спутниковых геодезических измерений (определений)	0.1	-
48	502624.65	2149703.73	Метод спутниковых геодезических измерений (определений)	0.1	-
49	502622.83	2149707.72	Метод спутниковых геодезических измерений (определений)	0.1	-
50	502621.50	2149707.57	Метод спутниковых геодезических измерений (определений)	0.1	-
51	502618.23	2149714.36	Метод спутниковых геодезических измерений (определений)	0.1	-
52	502612.53	2149729.34	Метод спутниковых геодезических измерений (определений)	0.1	-
53	502611.23	2149728.72	Метод спутниковых геодезических измерений (определений)	0.1	-
54	502605.75	2149740.58	Метод спутниковых геодезических измерений (определений)	0.1	-
55	502605.50	2149740.48	Метод спутниковых геодезических измерений (определений)	0.1	-
56	502604.21	2149743.26	Метод спутниковых геодезических измерений (определений)	0.1	-

Сведения о местоположении границ объекта					
1. Система координат МСК-55					
2. Сведения о характерных точках границ объекта					
Обозначение характерных точек границ	Координаты, м		Метод определения координат характерной точки	Средняя квадратическая погрешность положения характерной точки (M _t), м	Описание обозначения точки на местности (при наличии)
	X	Y			
57	502591.57	2149772.25	Метод спутниковых геодезических измерений (определений)	0.1	-
58	502584.96	2149786.59	Метод спутниковых геодезических измерений (определений)	0.1	-
59	502578.33	2149801.06	Метод спутниковых геодезических измерений (определений)	0.1	-
60	502579.20	2149801.49	Метод спутниковых геодезических измерений (определений)	0.1	-
61	502572.56	2149815.89	Метод спутниковых геодезических измерений (определений)	0.1	-
62	502543.68	2149879.36	Метод спутниковых геодезических измерений (определений)	0.1	-
63	502536.32	2149894.45	Метод спутниковых геодезических измерений (определений)	0.1	-
64	502524.91	2149919.44	Метод спутниковых геодезических измерений (определений)	0.1	-
65	502543.05	2149938.23	Метод спутниковых геодезических измерений (определений)	0.1	-
66	502565.00	2149963.61	Метод спутниковых геодезических измерений (определений)	0.1	-
67	502616.55	2150017.51	Метод спутниковых геодезических измерений (определений)	0.1	-
68	502622.76	2150013.44	Метод спутниковых геодезических измерений (определений)	0.1	-
69	502628.22	2150014.52	Метод спутниковых геодезических измерений (определений)	0.1	-

Сведения о местоположении границ объекта					
1. Система координат МСК-55					
2. Сведения о характерных точках границ объекта					
Обозначение характерных точек границ	Координаты, м		Метод определения координат характерной точки	Средняя квадратическая погрешность положения характерной точки (M _t), м	Описание обозначения точки на местности (при наличии)
	X	Y			
70	502627.40	2150018.44	Метод спутниковых геодезических измерений (определений)	0.1	-
71	502623.59	2150017.67	Метод спутниковых геодезических измерений (определений)	0.1	-
72	502619.78	2150020.18	Метод спутниковых геодезических измерений (определений)	0.1	-
73	502641.08	2150042.32	Метод спутниковых геодезических измерений (определений)	0.1	-
74	502670.00	2150066.36	Метод спутниковых геодезических измерений (определений)	0.1	-
75	502672.48	2150065.45	Метод спутниковых геодезических измерений (определений)	0.1	-
76	502685.26	2150063.71	Метод спутниковых геодезических измерений (определений)	0.1	-
77	502687.21	2150062.41	Метод спутниковых геодезических измерений (определений)	0.1	-
78	502696.01	2150045.09	Метод спутниковых геодезических измерений (определений)	0.1	-
79	502712.26	2150017.13	Метод спутниковых геодезических измерений (определений)	0.1	-
80	502719.86	2150003.71	Метод спутниковых геодезических измерений (определений)	0.1	-
81	502726.62	2149988.65	Метод спутниковых геодезических измерений (определений)	0.1	-
82	502731.40	2149978.61	Метод спутниковых геодезических измерений (определений)	0.1	-

Сведения о местоположении границ объекта					
1. Система координат МСК-55					
2. Сведения о характерных точках границ объекта					
Обозначение характерных точек границ	Координаты, м		Метод определения координат характерной точки	Средняя квадратическая погрешность положения характерной точки (M _t), м	Описание обозначения точки на местности (при наличии)
	X	Y			
83	502733.55	2149973.89	Метод спутниковых геодезических измерений (определений)	0.1	-
84	502739.55	2149960.55	Метод спутниковых геодезических измерений (определений)	0.1	-
85	502739.67	2149959.98	Метод спутниковых геодезических измерений (определений)	0.1	-
86	502746.31	2149945.31	Метод спутниковых геодезических измерений (определений)	0.1	-
87	502753.05	2149930.84	Метод спутниковых геодезических измерений (определений)	0.1	-
88	502758.71	2149916.80	Метод спутниковых геодезических измерений (определений)	0.1	-
89	502763.31	2149908.84	Метод спутниковых геодезических измерений (определений)	0.1	-
90	502769.67	2149894.59	Метод спутниковых геодезических измерений (определений)	0.1	-
91	502776.45	2149879.68	Метод спутниковых геодезических измерений (определений)	0.1	-
92	502783.30	2149865.11	Метод спутниковых геодезических измерений (определений)	0.1	-
93	502790.27	2149850.31	Метод спутниковых геодезических измерений (определений)	0.1	-
94	502796.55	2149836.40	Метод спутниковых геодезических измерений (определений)	0.1	-
95	502803.38	2149821.57	Метод спутниковых геодезических измерений (определений)	0.1	-

Сведения о местоположении границ объекта					
1. Система координат МСК-55					
2. Сведения о характерных точках границ объекта					
Обозначение характерных точек границ	Координаты, м		Метод определения координат характерной точки	Средняя квадратическая погрешность положения характерной точки (M _t), м	Описание обозначения точки на местности (при наличии)
	X	Y			
96	502810.47	2149806.91	Метод спутниковых геодезических измерений (определений)	0.1	-
97	502817.55	2149792.26	Метод спутниковых геодезических измерений (определений)	0.1	-
98	502824.11	2149778.12	Метод спутниковых геодезических измерений (определений)	0.1	-
99	502830.92	2149763.16	Метод спутниковых геодезических измерений (определений)	0.1	-
100	502837.45	2149748.75	Метод спутниковых геодезических измерений (определений)	0.1	-
101	502844.16	2149734.62	Метод спутниковых геодезических измерений (определений)	0.1	-
102	502851.17	2149719.30	Метод спутниковых геодезических измерений (определений)	0.1	-
103	502857.84	2149705.58	Метод спутниковых геодезических измерений (определений)	0.1	-
104	502863.39	2149693.79	Метод спутниковых геодезических измерений (определений)	0.1	-
105	502874.15	2149670.17	Метод спутниковых геодезических измерений (определений)	0.1	-
106	502874.60	2149669.17	Метод спутниковых геодезических измерений (определений)	0.1	-
1	502878.03	2149670.78	Метод спутниковых геодезических измерений (определений)	0.1	-

Текстовое описание местоположения границ объекта		
Прохождение границы		Описание прохождения границы
от точки	до точки	
1	2	3
1	2	-
2	3	-
3	4	-
4	5	-
5	6	-
6	7	-
7	8	-
8	9	-
9	10	-
10	11	-
11	12	-
12	13	-
13	14	-
14	15	-
15	16	-
16	17	-
17	18	-
18	19	-
19	20	-
20	21	-
21	22	-
22	23	-
23	24	-
24	25	-
25	26	-
26	27	-
27	28	-
28	29	-
29	30	-
30	31	-
31	32	-
32	33	-
33	34	-
34	35	-
35	36	-
36	37	-
37	38	-
38	39	-
39	40	-
40	41	-
41	42	-
42	43	-
43	44	-
44	45	-
45	46	-
46	47	-
47	48	-
48	49	-
49	50	-
50	51	-
51	52	-

Текстовое описание местоположения границ объекта		
Прохождение границы		Описание прохождения границы
от точки	до точки	
52	53	-
53	54	-
54	55	-
55	56	-
56	57	-
57	58	-
58	59	-
59	60	-
60	61	-
61	62	-
62	63	-
63	64	-
64	65	-
65	66	-
66	67	-
67	68	-
68	69	-
69	70	-
70	71	-
71	72	-
72	73	-
73	74	-
74	75	-
75	76	-
76	77	-
77	78	-
78	79	-
79	80	-
80	81	-
81	82	-
82	83	-
83	84	-
84	85	-
85	86	-
86	87	-
87	88	-
88	89	-
89	90	-
90	91	-
91	92	-
92	93	-
93	94	-
94	95	-
95	96	-
96	97	-
97	98	-
98	99	-
99	100	-
100	101	-
101	102	-
102	103	-
103	104	-

Текстовое описание местоположения границ объекта		
Прохождение границы		Описание прохождения границы
от точки	до точки	
104	105	-
105	106	-
106	1	-

Приложение № 3 к распоряжению
Администрации Омского
муниципального района
Омской области
от 30 09 2024 № Р-24/ОМС-2459

ПОРЯДОК

расчета и внесения платы за публичный сервитут в отношении земель, государственная собственность на которые не разграничена и не предоставленных гражданам или юридическим лицам

Плата за публичный сервитут в отношении земель, государственная собственность на которые не разграничена, устанавливается в размере, определенном в соответствии с пунктами 3 и 4 статьи 39.46 Земельного кодекса Российской Федерации (далее – ЗК РФ), исходя из среднего показателя кадастровой стоимости земельных участков по Омскому муниципальному району Омской области.

Размер платы за публичный сервитут исчисляется по формуле:

$R_{п} = S_{у} \times S_{с} \times 0,01\%$, где:

- $R_{п}$ - размер платы за публичный сервитут, руб. в год;
- $S_{с}$ - средний уровень кадастровой стоимости земельных участков по Омскому муниципальному району Омской области (приложение № 2 к Приказу Министерства имущественных отношений Омской области от 09.09.2022 № 78-п «Об утверждении результатов определения кадастровой стоимости земельных участков, расположенных на территории Омской области»), 158,02 руб./кв.м.;
- $S_{пс}$ - площадь части земельного участка (публичного сервитута), кв.м;
- 0,01 - плата за публичный сервитут в отношении земельного участка, находящегося в государственной или муниципальной собственности и не обремененного правами третьих лиц, устанавливается в размере 0,01 процента кадастровой стоимости такого земельного участка за каждый год использования этого земельного участка (статья 39.46 ЗК РФ), %;

Кадастровый № кадастрового квартала	Средний уровень кадастровой стоимости земельных участков по Омскому муниципальному району Омской области, руб./кв.м. в год, (Суксз)	Площадь части земельного участка (публичного сервитута), кв.м. (Плсерв)	Размер платы за публичный сервитут в год, руб. (Рп)	Размер платы за публичный сервитут за 10 лет (весь срок сервитута), руб.
55:20:071801	158,02	5536	87,48	874,80

ПЛАТА ЗА СЕРВИТУТ ПЕРЕЧИСЛЯЕТСЯ в УФК по Омской области
(МКУ «ЕРЦ»)
ИНН 5528034286;
КПП 552801001;

Единый казначейский счет 40102810245370000044;
Казначейский счет 03100643000000015200;
Банк: ОТДЕЛЕНИЕ ОМСК БАНКА РОССИИ//УФК по Омской области
г. Омск;
БИК 015209001;
Код бюджетной классификации
КБК 505 1 11 05313 050000120
ОКТМО 52644421

Плата за публичный сервитут обладателем осуществляется в размере 100% предоплаты за период действия настоящего распоряжения не позднее шести месяцев со дня принятия настоящего распоряжения в бюджет Омского муниципального района Омской области.

Приложение № 4 к распоряжению
Администрации Омского
муниципального района
Омской области
от 30 09 2024 № Р-24/ОМР-2259

ГРАФИК

проведения работ на землях, государственная собственность на которые не разграничена, при осуществлении деятельности, для обеспечения которой устанавливается публичный сервитут

№ п/п	Наименование вида работ	Сроки выполнения работ
1	Строительство, реконструкция, эксплуатация объектов электросетевого хозяйства, их неотъемлемых технологических частей, необходимых для подключения (технологического присоединения) к сетям инженерно-технического обеспечения	2024-2034