



ОМСКИЙ МУНИЦИПАЛЬНЫЙ РАЙОН ОМСКОЙ ОБЛАСТИ

Администрация Омского муниципального района

РАСПОРЯЖЕНИЕ

от _____ № _____

Об установлении публичного сервитута

На основании ходатайства муниципального казенного учреждения «Управление капитального строительства» Омского муниципального района Омской области об установлении публичного сервитута, руководствуясь статьями 23, 39.37-39.43, статьями 39.45-39.50 Земельного кодекса Российской Федерации, Уставом Омского муниципального района Омской области,

1. Установить в интересах муниципального казенного учреждения «Управление капитального строительства» Омского муниципального района Омской области (ОГРН 1135543024000, зарегистрированного по адресу: 644526, Омская область, р-н Омский, с. Андреевка, ул. Школьная, д. 6) (далее – Учреждение) публичный сервитут в целях строительства водопроводных сетей местного значения муниципального района, на земли, государственная собственность на которые не разграничена, местоположение которых: Омская область, Омский р-н, Андреевское с/п, расположенные в кадастровых кварталах 55:20:012303 и 55:20:010101 (далее – земли), и части земельных участков с кадастровыми номерами:

– 55:20:000000:7007, местоположение: Омская область, Омский р-н, Андреевское сельское поселение;

– 55:20:010101:75, местоположение: Омская область, р-н Омский, автодорога: Омск- Андреевка (северо-восточная часть кадастрового района) северо-восточной части кадастрового района;

– 55:20:012303:688, местоположение: Российская Федерация, Омская область, Омск г, Центральный АО тер, в западной части кадастрового квартала 55:20:012303. На земельном участке расположен лесной участок Омского лесопарка Центрального окружного участкового лесничества, квартал 27, выдел 2;

– 55:20:012303:209, местоположение: установлено относительно ориентира, расположенного за пределами участка. Ориентир жилой дом.

Участок находится примерно в 2000 метрах, по направлению на юго-восток от ориентира. Почтовый адрес ориентира: Омская область, г Омск, р-н Центральный АО, мкр Загородный, д 11.;

– 55:20:012303:149, местоположение: Омская область, Омский район, Андреевское сельское поселение, рабочие участки полей № 73-85;

– 55:20:012303:148, местоположение: Омская область, р-н Омский, Андреевское сельское поселение, рабочие участки полей № 107-111;

– 55:20:012303:152, местоположение: Омская область, р-н Омский, Андреевское сельское поселение, рабочие участки полей № 119-121;

– 55:20:010101:4163, местоположение: Омская область, Омский район, с. Андреевка;

– 55:20:010101:4167, местоположение: Омская область, Омский р-н, с Андреевка;

– 55:20:010101:4217, местоположение: Омская область, Омский р-н, с. Андреевка;

– 55:20:010101:2167, местоположение: Омская область, Омский р-н, с. Андреевка, ул. Съездовская, д. 1;

– 55:20:010101:4228, местоположение: Омская область, Омский район, с. Андреевка, общей площадью 177669 кв. м.

2. Публичный сервитут устанавливается сроком на 10 лет.

3. Срок, в течение которого использование земельных участков в соответствии с их разрешенным использованием будет невозможно или существенно затруднено в связи с осуществлением публичного сервитута – три месяца.

4. Публичный сервитут устанавливается в соответствии с Решением Совета Омского муниципального района Омской области от 30.03.2023 № 19 «О внесении изменений в Схему территориального планирования Омского муниципального района Омской области, утвержденную решением Совета Омского муниципального района Омской области от 15.03.2012 № 8 «Об утверждении схемы территориального планирования Омского муниципального района Омской области»

5. Утвердить границы публичного сервитута, согласно описанию местоположения границ, являющегося приложением № 1 к настоящему распоряжению.

6. Плата за публичный сервитут, установленный в отношении земель и частей земельных участков, не предоставленных гражданам или юридическим лицам, вносится обладателем публичного сервитута единовременным платежом не позднее шести месяцев со дня принятия настоящего распоряжения в бюджет Омского муниципального района Омской области.

7. Плата за публичный сервитут рассчитывается пропорционально площади земель и частей земельных участков, в установленных границах публичного сервитута. В отношении земель плата за публичный сервитут рассчитывается исходя из среднего уровня кадастровой стоимости земель по

муниципальному району.

8. График проведения работ на землях и частях земельных участков, государственная собственность на которые не разграничена, и не предоставленных гражданам или юридическим лицам, при осуществлении деятельности, для обеспечения которой устанавливается публичный сервитут, устанавливается в соответствии с приложением № 2 к настоящему распоряжению.

9. Учреждение обязано привести земли и части земельных участков в состояние, пригодное для их использования в соответствии с разрешенным использованием, в срок не позднее чем три месяца после завершения строительства инженерного сооружения, для размещения которого установлен публичный сервитут.

10. Управлению информационной политики Администрации Омского муниципального района Омской области в течение пяти рабочих дней со дня принятия настоящего распоряжения:

- разместить его на официальном сайте Омского муниципального района Омской области в информационно-телекоммуникационной сети «Интернет»;
- направить его копию обладателю публичного сервитута, а также сведения о лицах, являющихся правообладателями земельных участков – копии выписок из Единого государственного реестра недвижимости, подтверждающих права указанных лиц на земельные участки.

11. Комитету земельно-имущественных отношений и градостроительной деятельности Администрации Омского муниципального района Омской области в течение пяти рабочих дней со дня принятия настоящего распоряжения направить его копию в орган, осуществляющий государственную регистрацию прав.

Председатель Комитета
земельно-имущественных отношений
и градостроительной деятельности
Прохоров

Е.В.

Приложение № 2 к распоряжению
Администрации Омской области
Омского района
от _____ 2024 № _____

ГРАФИК

проведения работ на землях и частях земельных участков, государственная собственность на которые не разграничена, и не предоставленных гражданам или юридическим лицам, при осуществлении деятельности, для обеспечения которой устанавливается публичный сервитут

№ п\п	Наименование вида работ	Сроки выполнения работ
1	Строительство водопроводных сетей местного значения муниципального района	2024-2034



ОМСКИЙ МУНИЦИПАЛЬНЫЙ РАЙОН ОМСКОЙ ОБЛАСТИ

Администрация Омского муниципального района

РАСПОРЯЖЕНИЕ

от 19.01.2024 № Р-24/ОМС-64

Об установлении публичного сервитута

На основании ходатайства муниципального казенного учреждения «Управление капитального строительства» Омского муниципального района Омской области об установлении публичного сервитута, руководствуясь статьями 23, 39.37-39.43, статьями 39.45-39.50 Земельного кодекса Российской Федерации, Уставом Омского муниципального района Омской области,

1. Установить в интересах муниципального казенного учреждения «Управление капитального строительства» Омского муниципального района Омской области (ОГРН 1135543024000, зарегистрированного по адресу: 644526, Омская область, р-н Омский, с. Андреевка, ул. Школьная, д. 6) (далее – Учреждение) публичный сервитут в целях строительства водопроводных сетей местного значения муниципального района, на земли, государственная собственность на которые не разграничена, местоположение которых: Омская область, Омский р-н, Андреевское с/п, расположенные в кадастровых кварталах 55:20:012303 и 55:20:010101 (далее – земли), и части земельных участков с кадастровыми номерами:

– 55:20:000000:7007, местоположение: Омская область, Омский р-н, Андреевское сельское поселение;

– 55:20:010101:75, местоположение: Омская область, р-н Омский, автодорога: Омск- Андреевка (северо-восточная часть кадастрового района) северо-восточной части кадастрового района;

– 55:20:012303:688, местоположение: Российская Федерация, Омская область, Омск г, Центральный АО тер, в западной части кадастрового квартала 55:20:012303. На земельном участке расположен лесной участок Омского лесопарка Центрального окружного участкового лесничества, квартал 27, выдел 2;

– 55:20:012303:209, местоположение: установлено относительно ориентира, расположенного за пределами участка. Ориентир жилой дом. Участок находится примерно в 2000 метрах, по направлению на юго-восток от

ориентира. Почтовый адрес ориентира: Омская область, г Омск, р-н Центральный АО, мкр Загородный, д 11.;

– 55:20:012303:149, местоположение: Омская область, Омский район, Андреевское сельское поселение, рабочие участки полей № 73-85;

– 55:20:012303:148, местоположение: Омская область, р-н Омский, Андреевское сельское поселение, рабочие участки полей № 107-111;

– 55:20:012303:152, местоположение: Омская область, р-н Омский, Андреевское сельское поселение, рабочие участки полей № 119-121;

– 55:20:010101:4163, местоположение: Омская область, Омский район, с. Андреевка;

– 55:20:010101:4167, местоположение: Омская область, Омский р-н, с Андреевка;

– 55:20:010101:4217, местоположение: Омская область, Омский р-н, с. Андреевка;

– 55:20:010101:2167, местоположение: Омская область, Омский р-н, с. Андреевка, ул. Съездовская, д. 1;

– 55:20:010101:4228, местоположение: Омская область, Омский район, с. Андреевка, общей площадью 177669 кв. м.

2. Публичный сервитут устанавливается сроком на 10 лет.

3. Срок, в течение которого использование земельных участков в соответствии с их разрешенным использованием будет невозможно или существенно затруднено в связи с осуществлением публичного сервитута – три месяца.

4. Публичный сервитут устанавливается в соответствии с Решением Совета Омского муниципального района Омской области от 30.03.2023 № 19 «О внесении изменений в Схему территориального планирования Омского муниципального района Омской области, утвержденную решением Совета Омского муниципального района Омской области от 15.03.2012 № 8 «Об утверждении схемы территориального планирования Омского муниципального района Омской области»

5. Утвердить границы публичного сервитута, согласно описанию местоположения границ, являющегося приложением № 1 к настоящему распоряжению.

6. Плата за публичный сервитут, установленный в отношении земель и частей земельных участков, не предоставленных гражданам или юридическим лицам, вносится обладателем публичного сервитута единовременным платежом не позднее шести месяцев со дня принятия настоящего распоряжения в бюджет Омского муниципального района Омской области.

7. Плата за публичный сервитут рассчитывается пропорционально площади земель и частей земельных участков, в установленных границах публичного сервитута. В отношении земель плата за публичный сервитут рассчитывается исходя из среднего уровня кадастровой стоимости земель по муниципальному району.

8. График проведения работ на землях и частях земельных участков, государственная собственность на которые не разграничена, и не

предоставленных гражданам или юридическим лицам, при осуществлении деятельности, для обеспечения которой устанавливается публичный сервитут, устанавливается в соответствии с приложением № 2 к настоящему распоряжению.

9. Учреждение обязано привести земли и части земельных участков в состояние, пригодное для их использования в соответствии с разрешенным использованием, в срок не позднее чем три месяца после завершения строительства инженерного сооружения, для размещения которого установлен публичный сервитут.

10. Управлению информационной политики Администрации Омского муниципального района Омской области в течение пяти рабочих дней со дня принятия настоящего распоряжения:

- разместить его на официальном сайте Омского муниципального района Омской области в информационно-телекоммуникационной сети «Интернет»;
- направить его копию обладателю публичного сервитута, а также сведения о лицах, являющихся правообладателями земельных участков – копии выписок из Единого государственного реестра недвижимости, подтверждающих права указанных лиц на земельные участки.

11. Комитету земельно-имущественных отношений и градостроительной деятельности Администрации Омского муниципального района Омской области в течение пяти рабочих дней со дня принятия настоящего распоряжения направить его копию в орган, осуществляющий государственную регистрацию прав.

Председатель Комитета
земельно-имущественных отношений
и градостроительной деятельности



Е.В. Прохоров

7
 Администрация Омского
 муниципального района

ОПИСАНИЕ МЕСТОПОЛОЖЕНИЯ ГРАНИЦ

Публичный сервитут

(наименование объекта, местоположение границ которого описано (далее - объект))

19.01.2024 № Р-24/ОМС-64

Раздел 1

Сведения об объекте		
N п/п	Характеристики объекта	Описание характеристик
1	2	3
1	Местоположение объекта	Омская область, Омский р-н
2	Площадь объекта ± величина погрешности определения площади ($P \pm \Delta P$), м ²	177669 ± 148
3	Иные характеристики объекта	1. Публичный сервитут, в целях строительства водопроводных сетей местного значения муниципального района, сроком на 10 лет.

Раздел 2

Сведения о местоположении границ объекта					
1. Система координат МСК-55, зона 2					
2. Сведения о характерных точках границ объекта					
Обозначение характерных точек границ	Координаты, м		Метод определения координат характерной точки	Средняя квадратическая погрешность положения характерной точки (M _t), м	Описание обозначения точки на местности (при наличии)
	X	Y			
1	2	3	4	5	6
1	489948.89	2179285.63	Метод спутниковых геодезических измерений (определений)	0.1	-
2	489943.63	2179267.91	Метод спутниковых геодезических измерений (определений)	0.1	-
3	489962.14	2179262.58	Метод спутниковых геодезических измерений (определений)	0.1	-
4	489962.08	2179262.37	Метод спутниковых геодезических измерений (определений)	0.1	-
5	489948.24	2179214.30	Метод спутниковых геодезических измерений (определений)	0.1	-
6	489971.25	2179208.18	Метод спутниковых геодезических измерений (определений)	0.1	-
7	489980.27	2179205.79	Метод спутниковых геодезических измерений (определений)	0.1	-
8	489979.89	2179197.97	Метод спутниковых геодезических измерений (определений)	0.1	-
9	489979.85	2179197.37	Метод спутниковых геодезических измерений	0.1	-

Сведения о местоположении границ объекта					
1. Система координат МСК-55, зона 2					
2. Сведения о характерных точках границ объекта					
Обозначение характерных точек границ	Координаты, м		Метод определения координат характерной точки	Средняя квадратическая погрешность положения характерной точки (M _t), м	Описание обозначения точки на местности (при наличии)
	X	Y			
			(определений)		
10	489979.80	2179196.79	Метод спутниковых геодезических измерений (определений)	0.1	-
11	489979.73	2179196.19	Метод спутниковых геодезических измерений (определений)	0.1	-
12	489974.85	2179160.73	Метод спутниковых геодезических измерений (определений)	0.1	-
13	489966.48	2179110.01	Метод спутниковых геодезических измерений (определений)	0.1	-
14	489951.59	2179031.24	Метод спутниковых геодезических измерений (определений)	0.1	-
15	489942.63	2178989.84	Метод спутниковых геодезических измерений (определений)	0.1	-
16	489937.16	2178953.56	Метод спутниковых геодезических измерений (определений)	0.1	-
17	489914.61	2178813.50	Метод спутниковых геодезических измерений (определений)	0.1	-
18	489913.67	2178806.40	Метод спутниковых геодезических измерений (определений)	0.1	-
19	489915.88	2178805.97	Метод спутниковых геодезических измерений (определений)	0.1	-
20	489912.39	2178786.67	Метод спутниковых геодезических измерений (определений)	0.1	-
21	489911.17	2178786.89	Метод спутниковых геодезических измерений (определений)	0.1	-
22	489907.94	2178761.85	Метод спутниковых геодезических измерений (определений)	0.1	-
23	489910.84	2178761.24	Метод спутниковых	0.1	-

Сведения о местоположении границ объекта					
1. Система координат МСК-55, зона 2					
2. Сведения о характерных точках границ объекта					
Обозначение характерных точек границ	Координаты, м		Метод определения координат характерной точки	Средняя квадратическая погрешность положения характерной точки (M _t), м	Описание обозначения точки на местности (при наличии)
	X	Y			
			геодезических измерений (определений)		
24	489907.07	2178742.86	Метод спутниковых геодезических измерений (определений)	0.1	-
25	489905.42	2178743.18	Метод спутниковых геодезических измерений (определений)	0.1	-
26	489900.40	2178708.54	Метод спутниковых геодезических измерений (определений)	0.1	-
27	489904.27	2178707.96	Метод спутниковых геодезических измерений (определений)	0.1	-
28	489902.18	2178690.87	Метод спутниковых геодезических измерений (определений)	0.1	-
29	489897.93	2178691.52	Метод спутниковых геодезических измерений (определений)	0.1	-
30	489897.80	2178690.56	Метод спутниковых геодезических измерений (определений)	0.1	-
31	489890.02	2178642.37	Метод спутниковых геодезических измерений (определений)	0.1	-
32	489892.55	2178638.87	Метод спутниковых геодезических измерений (определений)	0.1	-
33	489899.89	2178628.70	Метод спутниковых геодезических измерений (определений)	0.1	-
34	489923.29	2178596.31	Метод спутниковых геодезических измерений (определений)	0.1	-
35	489962.52	2178587.72	Метод спутниковых геодезических измерений (определений)	0.1	-
36	489996.62	2178582.14	Метод спутниковых геодезических измерений	0.1	-

Сведения о местоположении границ объекта					
1. Система координат МСК-55, зона 2					
2. Сведения о характерных точках границ объекта					
Обозначение характерных точек границ	Координаты, м		Метод определения координат характерной точки	Средняя квадратическая погрешность положения характерной точки (M _t), м	Описание обозначения точки на местности (при наличии)
	X	Y			
			(определений)		
37	490035.17	2178574.18	Метод спутниковых геодезических измерений (определений)	0.1	-
38	490075.09	2178565.28	Метод спутниковых геодезических измерений (определений)	0.1	-
39	490118.95	2178556.36	Метод спутниковых геодезических измерений (определений)	0.1	-
40	490160.15	2178549.12	Метод спутниковых геодезических измерений (определений)	0.1	-
41	490172.04	2178547.03	Метод спутниковых геодезических измерений (определений)	0.1	-
42	490177.44	2178545.97	Метод спутниковых геодезических измерений (определений)	0.1	-
43	490200.31	2178540.09	Метод спутниковых геодезических измерений (определений)	0.1	-
44	490209.58	2178538.54	Метод спутниковых геодезических измерений (определений)	0.1	-
45	490236.35	2178534.09	Метод спутниковых геодезических измерений (определений)	0.1	-
46	490237.05	2178533.96	Метод спутниковых геодезических измерений (определений)	0.1	-
47	490237.74	2178533.81	Метод спутниковых геодезических измерений (определений)	0.1	-
48	490238.43	2178533.63	Метод спутниковых геодезических измерений (определений)	0.1	-
49	490268.59	2178525.24	Метод спутниковых геодезических измерений (определений)	0.1	-
50	490270.35	2178513.46	Метод спутниковых	0.1	-

Сведения о местоположении границ объекта					
1. Система координат МСК-55, зона 2					
2. Сведения о характерных точках границ объекта					
Обозначение характерных точек границ	Координаты, м		Метод определения координат характерной точки	Средняя квадратическая погрешность положения характерной точки (M _t), м	Описание обозначения точки на местности (при наличии)
	X	Y			
			геодезических измерений (определений)		
51	490270.51	2178512.03	Метод спутниковых геодезических измерений (определений)	0.1	-
52	490270.57	2178510.59	Метод спутниковых геодезических измерений (определений)	0.1	-
53	490270.52	2178509.16	Метод спутниковых геодезических измерений (определений)	0.1	-
54	490268.76	2178483.07	Метод спутниковых геодезических измерений (определений)	0.1	-
55	490262.67	2178399.20	Метод спутниковых геодезических измерений (определений)	0.1	-
56	490259.07	2178360.32	Метод спутниковых геодезических измерений (определений)	0.1	-
57	490256.63	2178316.82	Метод спутниковых геодезических измерений (определений)	0.1	-
58	490257.75	2178270.71	Метод спутниковых геодезических измерений (определений)	0.1	-
59	490262.39	2178229.82	Метод спутниковых геодезических измерений (определений)	0.1	-
60	490263.28	2178229.55	Метод спутниковых геодезических измерений (определений)	0.1	-
61	490262.68	2178227.53	Метод спутниковых геодезических измерений (определений)	0.1	-
62	490262.99	2178225.81	Метод спутниковых геодезических измерений (определений)	0.1	-
63	490269.60	2178192.96	Метод спутниковых геодезических измерений	0.1	-

Сведения о местоположении границ объекта					
1. Система координат МСК-55, зона 2					
2. Сведения о характерных точках границ объекта					
Обозначение характерных точек границ	Координаты, м		Метод определения координат характерной точки	Средняя квадратическая погрешность положения характерной точки (M), м	Описание обозначения точки на местности (при наличии)
	X	Y			
			(определений)		
64	490270.79	2178187.04	Метод спутниковых геодезических измерений (определений)	0.1	-
65	490271.01	2178185.70	Метод спутниковых геодезических измерений (определений)	0.1	-
66	490276.22	2178146.00	Метод спутниковых геодезических измерений (определений)	0.1	-
67	490283.47	2178090.92	Метод спутниковых геодезических измерений (определений)	0.1	-
68	490289.75	2178067.99	Метод спутниковых геодезических измерений (определений)	0.1	-
69	490289.67	2178060.39	Метод спутниковых геодезических измерений (определений)	0.1	-
70	490289.68	2178058.70	Метод спутниковых геодезических измерений (определений)	0.1	-
71	490289.77	2178056.99	Метод спутниковых геодезических измерений (определений)	0.1	-
72	490289.93	2178055.30	Метод спутниковых геодезических измерений (определений)	0.1	-
73	490292.92	2178029.73	Метод спутниковых геодезических измерений (определений)	0.1	-
74	490295.62	2178011.03	Метод спутниковых геодезических измерений (определений)	0.1	-
75	490295.72	2178010.28	Метод спутниковых геодезических измерений (определений)	0.1	-
76	490295.78	2178009.52	Метод спутниковых геодезических измерений (определений)	0.1	-
77	490295.82	2178008.76	Метод спутниковых	0.1	-

Сведения о местоположении границ объекта					
1. Система координат МСК-55, зона 2					
2. Сведения о характерных точках границ объекта					
Обозначение характерных точек границ	Координаты, м		Метод определения координат характерной точки	Средняя квадратическая погрешность положения характерной точки (M _t), м	Описание обозначения точки на местности (при наличии)
	X	Y			
			геодезических измерений (определений)		
78	490296.18	2177996.28	Метод спутниковых геодезических измерений (определений)	0.1	-
79	490300.79	2177963.76	Метод спутниковых геодезических измерений (определений)	0.1	-
80	490301.53	2177961.70	Метод спутниковых геодезических измерений (определений)	0.1	-
81	490302.35	2177959.66	Метод спутниковых геодезических измерений (определений)	0.1	-
82	490303.24	2177957.66	Метод спутниковых геодезических измерений (определений)	0.1	-
83	490304.14	2177955.61	Метод спутниковых геодезических измерений (определений)	0.1	-
84	490304.81	2177953.90	Метод спутниковых геодезических измерений (определений)	0.1	-
85	490305.32	2177952.14	Метод спутниковых геодезических измерений (определений)	0.1	-
86	490305.67	2177950.33	Метод спутниковых геодезических измерений (определений)	0.1	-
87	490316.37	2177876.16	Метод спутниковых геодезических измерений (определений)	0.1	-
88	490316.75	2177873.92	Метод спутниковых геодезических измерений (определений)	0.1	-
89	490317.26	2177871.74	Метод спутниковых геодезических измерений (определений)	0.1	-
90	490317.89	2177869.58	Метод спутниковых геодезических измерений	0.1	-

Сведения о местоположении границ объекта					
1. Система координат МСК-55, зона 2					
2. Сведения о характерных точках границ объекта					
Обозначение характерных точек границ	Координаты, м		Метод определения координат характерной точки	Средняя квадратическая погрешность положения характерной точки (M _t), м	Описание обозначения точки на местности (при наличии)
	X	Y			
			(определений)		
91	490329.15	2177834.70	Метод спутниковых геодезических измерений (определений)	0.1	-
92	490329.62	2177833.32	Метод спутниковых геодезических измерений (определений)	0.1	-
93	490330.14	2177831.96	Метод спутниковых геодезических измерений (определений)	0.1	-
94	490330.71	2177830.63	Метод спутниковых геодезических измерений (определений)	0.1	-
95	490347.72	2177792.67	Метод спутниковых геодезических измерений (определений)	0.1	-
96	490362.39	2177770.74	Метод спутниковых геодезических измерений (определений)	0.1	-
97	490324.88	2177744.55	Метод спутниковых геодезических измерений (определений)	0.1	-
98	490292.85	2177730.49	Метод спутниковых геодезических измерений (определений)	0.1	-
99	490275.47	2177690.91	Метод спутниковых геодезических измерений (определений)	0.1	-
100	490253.76	2177641.44	Метод спутниковых геодезических измерений (определений)	0.1	-
101	490246.14	2177624.09	Метод спутниковых геодезических измерений (определений)	0.1	-
102	490228.46	2177583.81	Метод спутниковых геодезических измерений (определений)	0.1	-
103	490214.86	2177552.84	Метод спутниковых геодезических измерений (определений)	0.1	-
104	490132.93	2177369.86	Метод спутниковых	0.1	-

Сведения о местоположении границ объекта					
1. Система координат МСК-55, зона 2					
2. Сведения о характерных точках границ объекта					
Обозначение характерных точек границ	Координаты, м		Метод определения координат характерной точки	Средняя квадратическая погрешность положения характерной точки (M _t), м	Описание обозначения точки на местности (при наличии)
	X	Y			
			геодезических измерений (определений)		
105	490101.37	2177298.78	Метод спутниковых геодезических измерений (определений)	0.1	-
106	490084.82	2177261.29	Метод спутниковых геодезических измерений (определений)	0.1	-
107	490036.01	2177153.04	Метод спутниковых геодезических измерений (определений)	0.1	-
108	489985.52	2177043.49	Метод спутниковых геодезических измерений (определений)	0.1	-
109	489935.72	2176934.44	Метод спутниковых геодезических измерений (определений)	0.1	-
110	489904.87	2176872.09	Метод спутниковых геодезических измерений (определений)	0.1	-
111	489891.42	2176878.74	Метод спутниковых геодезических измерений (определений)	0.1	-
112	489878.12	2176851.85	Метод спутниковых геодезических измерений (определений)	0.1	-
113	489891.56	2176845.20	Метод спутниковых геодезических измерений (определений)	0.1	-
114	489869.39	2176800.39	Метод спутниковых геодезических измерений (определений)	0.1	-
115	489860.43	2176804.82	Метод спутниковых геодезических измерений (определений)	0.1	-
116	489853.33	2176790.48	Метод спутниковых геодезических измерений (определений)	0.1	-
117	489862.29	2176786.05	Метод спутниковых геодезических измерений	0.1	-

Сведения о местоположении границ объекта					
1. Система координат МСК-55, зона 2					
2. Сведения о характерных точках границ объекта					
Обозначение характерных точек границ	Координаты, м		Метод определения координат характерной точки	Средняя квадратическая погрешность положения характерной точки (M _t), м	Описание обозначения точки на местности (при наличии)
	X	Y			
			(определений)		
118	489847.64	2176756.44	Метод спутниковых геодезических измерений (определений)	0.1	-
119	489841.71	2176743.28	Метод спутниковых геодезических измерений (определений)	0.1	-
120	489836.12	2176733.65	Метод спутниковых геодезических измерений (определений)	0.1	-
121	489819.34	2176700.48	Метод спутниковых геодезических измерений (определений)	0.1	-
122	489810.22	2176682.46	Метод спутниковых геодезических измерений (определений)	0.1	-
123	489813.62	2176627.32	Метод спутниковых геодезических измерений (определений)	0.1	-
124	489789.16	2176565.39	Метод спутниковых геодезических измерений (определений)	0.1	-
125	489785.49	2176556.09	Метод спутниковых геодезических измерений (определений)	0.1	-
126	489925.11	2176500.48	Метод спутниковых геодезических измерений (определений)	0.1	-
127	490036.60	2176462.37	Метод спутниковых геодезических измерений (определений)	0.1	-
128	490142.68	2176427.63	Метод спутниковых геодезических измерений (определений)	0.1	-
129	490258.69	2176389.17	Метод спутниковых геодезических измерений (определений)	0.1	-
130	490359.34	2176357.91	Метод спутниковых геодезических измерений (определений)	0.1	-
131	490545.11	2176295.25	Метод спутниковых	0.1	-

Сведения о местоположении границ объекта					
1. Система координат МСК-55, зона 2					
2. Сведения о характерных точках границ объекта					
Обозначение характерных точек границ	Координаты, м		Метод определения координат характерной точки	Средняя квадратическая погрешность положения характерной точки (M _t), м	Описание обозначения точки на местности (при наличии)
	X	Y			
			геодезических измерений (определений)		
132	490628.64	2176250.75	Метод спутниковых геодезических измерений (определений)	0.1	-
133	490713.59	2176211.65	Метод спутниковых геодезических измерений (определений)	0.1	-
134	490803.57	2176167.37	Метод спутниковых геодезических измерений (определений)	0.1	-
135	490897.86	2176120.42	Метод спутниковых геодезических измерений (определений)	0.1	-
136	490899.60	2176119.55	Метод спутниковых геодезических измерений (определений)	0.1	-
137	490916.83	2176110.96	Метод спутниковых геодезических измерений (определений)	0.1	-
138	490968.32	2176129.28	Метод спутниковых геодезических измерений (определений)	0.1	-
139	490985.81	2176121.26	Метод спутниковых геодезических измерений (определений)	0.1	-
140	491078.75	2176093.61	Метод спутниковых геодезических измерений (определений)	0.1	-
141	491195.64	2176053.66	Метод спутниковых геодезических измерений (определений)	0.1	-
142	491303.31	2176006.95	Метод спутниковых геодезических измерений (определений)	0.1	-
143	491414.63	2175965.96	Метод спутниковых геодезических измерений (определений)	0.1	-
144	491531.05	2175931.46	Метод спутниковых геодезических измерений	0.1	-

Сведения о местоположении границ объекта					
1. Система координат МСК-55, зона 2					
2. Сведения о характерных точках границ объекта					
Обозначение характерных точек границ	Координаты, м		Метод определения координат характерной точки	Средняя квадратическая погрешность положения характерной точки (M _t), м	Описание обозначения точки на местности (при наличии)
	X	Y			
			(определений)		
145	491643.13	2175891.22	Метод спутниковых геодезических измерений (определений)	0.1	-
146	491705.32	2175867.84	Метод спутниковых геодезических измерений (определений)	0.1	-
147	491533.11	2175355.62	Метод спутниковых геодезических измерений (определений)	0.1	-
148	491406.33	2174978.54	Метод спутниковых геодезических измерений (определений)	0.1	-
149	491386.08	2174928.96	Метод спутниковых геодезических измерений (определений)	0.1	-
150	491365.39	2174878.30	Метод спутниковых геодезических измерений (определений)	0.1	-
151	491186.63	2174357.85	Метод спутниковых геодезических измерений (определений)	0.1	-
152	491118.73	2174159.13	Метод спутниковых геодезических измерений (определений)	0.1	-
153	491008.80	2173837.39	Метод спутниковых геодезических измерений (определений)	0.1	-
154	490889.12	2173488.49	Метод спутниковых геодезических измерений (определений)	0.1	-
155	490874.93	2173493.36	Метод спутниковых геодезических измерений (определений)	0.1	-
156	490865.20	2173464.99	Метод спутниковых геодезических измерений (определений)	0.1	-
157	490879.38	2173460.11	Метод спутниковых геодезических измерений (определений)	0.1	-
158	490833.61	2173326.68	Метод спутниковых	0.1	-

Сведения о местоположении границ объекта					
1. Система координат МСК-55, зона 2					
2. Сведения о характерных точках границ объекта					
Обозначение характерных точек границ	Координаты, м		Метод определения координат характерной точки	Средняя квадратическая погрешность положения характерной точки (Mf), м	Описание обозначения точки на местности (при наличии)
	X	Y			
			геодезических измерений (определений)		
159	490805.18	2173336.63	Метод спутниковых геодезических измерений (определений)	0.1	-
160	490802.96	2173337.34	Метод спутниковых геодезических измерений (определений)	0.1	-
161	490800.72	2173337.90	Метод спутниковых геодезических измерений (определений)	0.1	-
162	490798.44	2173338.34	Метод спутниковых геодезических измерений (определений)	0.1	-
163	490621.96	2173367.32	Метод спутниковых геодезических измерений (определений)	0.1	-
164	490203.39	2173647.23	Метод спутниковых геодезических измерений (определений)	0.1	-
165	490189.91	2173625.08	Метод спутниковых геодезических измерений (определений)	0.1	-
166	490161.44	2173578.32	Метод спутниковых геодезических измерений (определений)	0.1	-
167	490178.71	2173568.20	Метод спутниковых геодезических измерений (определений)	0.1	-
168	490206.16	2173613.31	Метод спутниковых геодезических измерений (определений)	0.1	-
169	490209.62	2173619.01	Метод спутниковых геодезических измерений (определений)	0.1	-
170	490614.44	2173348.30	Метод спутниковых геодезических измерений (определений)	0.1	-
171	490795.20	2173318.61	Метод спутниковых геодезических измерений	0.1	-

Сведения о местоположении границ объекта					
1. Система координат МСК-55, зона 2					
2. Сведения о характерных точках границ объекта					
Обозначение характерных точек границ	Координаты, м		Метод определения координат характерной точки	Средняя квадратическая погрешность положения характерной точки (M _t), м	Описание обозначения точки на местности (при наличии)
	X	Y			
			(определений)		
172	490796.34	2173318.40	Метод спутниковых геодезических измерений (определений)	0.1	-
173	490797.46	2173318.10	Метод спутниковых геодезических измерений (определений)	0.1	-
174	490798.57	2173317.75	Метод спутниковых геодезических измерений (определений)	0.1	-
175	490846.00	2173301.15	Метод спутниковых геодезических измерений (определений)	0.1	-
176	490876.89	2173391.19	Метод спутниковых геодезических измерений (определений)	0.1	-
177	490886.35	2173387.95	Метод спутниковых геодезических измерений (определений)	0.1	-
178	490891.54	2173403.08	Метод спутниковых геодезических измерений (определений)	0.1	-
179	490882.08	2173406.34	Метод спутниковых геодезических измерений (определений)	0.1	-
180	491027.72	2173830.92	Метод спутниковых геодезических измерений (определений)	0.1	-
181	491137.65	2174152.66	Метод спутниковых геодезических измерений (определений)	0.1	-
182	491205.55	2174351.37	Метод спутниковых геодезических измерений (определений)	0.1	-
183	491384.12	2174871.26	Метод спутниковых геодезических измерений (определений)	0.1	-
184	491404.35	2174920.79	Метод спутниковых геодезических измерений (определений)	0.1	-
185	491425.08	2174971.55	Метод спутниковых	0.1	-

Сведения о местоположении границ объекта					
1. Система координат МСК-55, зона 2					
2. Сведения о характерных точках границ объекта					
Обозначение характерных точек границ	Координаты, м		Метод определения координат характерной точки	Средняя квадратическая погрешность положения характерной точки (M _t), м	Описание обозначения точки на местности (при наличии)
	X	Y			
			геодезических измерений (определений)		
186	491552.07	2175349.25	Метод спутниковых геодезических измерений (определений)	0.1	-
187	491730.41	2175879.68	Метод спутниковых геодезических измерений (определений)	0.1	-
188	491650.04	2175909.99	Метод спутниковых геодезических измерений (определений)	0.1	-
189	491537.25	2175950.48	Метод спутниковых геодезических измерений (определений)	0.1	-
190	491420.94	2175984.95	Метод спутниковых геодезических измерений (определений)	0.1	-
191	491310.84	2176025.50	Метод спутниковых геодезических измерений (определений)	0.1	-
192	491202.86	2176072.33	Метод спутниковых геодезических измерений (определений)	0.1	-
193	491084.73	2176112.70	Метод спутниковых геодезических измерений (определений)	0.1	-
194	490992.86	2176140.04	Метод спутниковых геодезических измерений (определений)	0.1	-
195	490969.27	2176150.85	Метод спутниковых геодезических измерений (определений)	0.1	-
196	490918.14	2176132.66	Метод спутниковых геодезических измерений (определений)	0.1	-
197	490908.52	2176137.45	Метод спутниковых геодезических измерений (определений)	0.1	-
198	490905.26	2176139.08	Метод спутниковых геодезических измерений	0.1	-

Сведения о местоположении границ объекта					
1. Система координат МСК-55, зона 2					
2. Сведения о характерных точках границ объекта					
Обозначение характерных точек границ	Координаты, м		Метод определения координат характерной точки	Средняя квадратическая погрешность положения характерной точки (M _t), м	Описание обозначения точки на местности (при наличии)
	X	Y			
			(определений)		
199	490812.44	2176185.29	Метод спутниковых геодезических измерений (определений)	0.1	-
200	490722.19	2176229.71	Метод спутниковых геодезических измерений (определений)	0.1	-
201	490637.53	2176268.67	Метод спутниковых геодезических измерений (определений)	0.1	-
202	490553.07	2176313.69	Метод спутниковых геодезических измерений (определений)	0.1	-
203	490365.50	2176376.94	Метод спутниковых геодезических измерений (определений)	0.1	-
204	490264.81	2176408.22	Метод спутниковых геодезических измерений (определений)	0.1	-
205	490148.94	2176446.63	Метод спутниковых геодезических измерений (определений)	0.1	-
206	490042.95	2176481.34	Метод спутниковых геодезических измерений (определений)	0.1	-
207	489932.05	2176519.24	Метод спутниковых геодезических измерений (определений)	0.1	-
208	489877.03	2176541.16	Метод спутниковых геодезических измерений (определений)	0.1	-
209	489877.01	2176541.17	Метод спутниковых геодезических измерений (определений)	0.1	-
210	489811.42	2176567.29	Метод спутниковых геодезических измерений (определений)	0.1	-
211	489833.85	2176624.10	Метод спутниковых геодезических измерений (определений)	0.1	-
212	489830.52	2176678.26	Метод спутниковых	0.1	-

Сведения о местоположении границ объекта					
1. Система координат МСК-55, зона 2					
2. Сведения о характерных точках границ объекта					
Обозначение характерных точек границ	Координаты, м		Метод определения координат характерной точки	Средняя квадратическая погрешность положения характерной точки (M _t), м	Описание обозначения точки на местности (при наличии)
	X	Y			
			геодезических измерений (определений)		
213	489837.19	2176691.46	Метод спутниковых геодезических измерений (определений)	0.1	-
214	489865.53	2176747.48	Метод спутниковых геодезических измерений (определений)	0.1	-
215	489953.78	2176925.85	Метод спутниковых геодезических измерений (определений)	0.1	-
216	490003.70	2177035.15	Метод спутниковых геодезических измерений (определений)	0.1	-
217	490054.21	2177144.74	Метод спутниковых геодезических измерений (определений)	0.1	-
218	490103.09	2177253.14	Метод спутниковых геодезических измерений (определений)	0.1	-
219	490119.66	2177290.69	Метод спутниковых геодезических измерений (определений)	0.1	-
220	490151.19	2177361.71	Метод спутниковых геодезических измерений (определений)	0.1	-
221	490233.15	2177544.74	Метод спутниковых геодезических измерений (определений)	0.1	-
222	490246.81	2177575.86	Метод спутниковых геодезических измерений (определений)	0.1	-
223	490252.59	2177589.04	Метод спутниковых геодезических измерений (определений)	0.1	-
224	490258.94	2177603.48	Метод спутниковых геодезических измерений (определений)	0.1	-
225	490272.07	2177633.40	Метод спутниковых геодезических измерений	0.1	-

Сведения о местоположении границ объекта					
I. Система координат МСК-55, зона 2					
2. Сведения о характерных точках границ объекта					
Обозначение характерных точек границ	Координаты, м		Метод определения координат характерной точки	Средняя квадратическая погрешность положения характерной точки (M _t), м	Описание обозначения точки на местности (при наличии)
	X	Y			
			(определений)		
226	490303.75	2177705.55	Метод спутниковых геодезических измерений (определений)	0.1	-
227	490308.03	2177715.31	Метод спутниковых геодезических измерений (определений)	0.1	-
228	490334.71	2177727.02	Метод спутниковых геодезических измерений (определений)	0.1	-
229	490389.91	2177765.56	Метод спутниковых геодезических измерений (определений)	0.1	-
230	490365.28	2177802.37	Метод спутниковых геодезических измерений (определений)	0.1	-
231	490348.96	2177838.80	Метод спутниковых геодезических измерений (определений)	0.1	-
232	490348.68	2177839.47	Метод спутниковых геодезических измерений (определений)	0.1	-
233	490348.42	2177840.15	Метод спутниковых геодезических измерений (определений)	0.1	-
234	490348.18	2177840.84	Метод спутниковых геодезических измерений (определений)	0.1	-
235	490336.92	2177875.72	Метод спутниковых геодезических измерений (определений)	0.1	-
236	490336.61	2177876.80	Метод спутниковых геодезических измерений (определений)	0.1	-
237	490336.35	2177877.90	Метод спутниковых геодезических измерений (определений)	0.1	-
238	490336.16	2177879.01	Метод спутниковых геодезических измерений (определений)	0.1	-
239	490325.47	2177953.19	Метод спутниковых	0.1	-

Сведения о местоположении границ объекта					
1. Система координат МСК-55, зона 2					
2. Сведения о характерных точках границ объекта					
Обозначение характерных точек границ	Координаты, м		Метод определения координат характерной точки	Средняя квадратическая погрешность положения характерной точки (Mt), м	Описание обозначения точки на местности (при наличии)
	X	Y			
			геодезических измерений (определений)		
240	490324.77	2177956.81	Метод спутниковых геодезических измерений (определений)	0.1	-
241	490323.75	2177960.34	Метод спутниковых геодезических измерений (определений)	0.1	-
242	490322.41	2177963.75	Метод спутниковых геодезических измерений (определений)	0.1	-
243	490321.44	2177965.95	Метод спутниковых геодезических измерений (определений)	0.1	-
244	490321.04	2177966.82	Метод спутниковых геодезических измерений (определений)	0.1	-
245	490320.66	2177967.70	Метод спутниковых геодезических измерений (определений)	0.1	-
246	490320.31	2177968.60	Метод спутниковых геодезических измерений (определений)	0.1	-
247	490316.14	2177997.99	Метод спутниковых геодезических измерений (определений)	0.1	-
248	490315.81	2178009.35	Метод спутниковых геодезических измерений (определений)	0.1	-
249	490315.74	2178010.87	Метод спутниковых геодезических измерений (определений)	0.1	-
250	490315.60	2178012.38	Метод спутниковых геодезических измерений (определений)	0.1	-
251	490315.42	2178013.89	Метод спутниковых геодезических измерений (определений)	0.1	-
252	490312.76	2178032.33	Метод спутниковых геодезических измерений	0.1	-

Сведения о местоположении границ объекта					
1. Система координат МСК-55, зона 2					
2. Сведения о характерных точках границ объекта					
Обозначение характерных точек границ	Координаты, м		Метод определения координат характерной точки	Средняя квадратическая погрешность положения характерной точки (M _t), м	Описание обозначения точки на местности (при наличии)
	X	Y			
			(определений)		
253	490309.80	2178057.63	Метод спутниковых геодезических измерений (определений)	0.1	-
254	490309.72	2178058.47	Метод спутниковых геодезических измерений (определений)	0.1	-
255	490309.67	2178059.30	Метод спутниковых геодезических измерений (определений)	0.1	-
256	490309.67	2178060.16	Метод спутниковых геодезических измерений (определений)	0.1	-
257	490309.78	2178070.57	Метод спутниковых геодезических измерений (определений)	0.1	-
258	490303.12	2178094.89	Метод спутниковых геодезических измерений (определений)	0.1	-
259	490296.05	2178148.61	Метод спутниковых геодезических измерений (определений)	0.1	-
260	490290.84	2178188.30	Метод спутниковых геодезических измерений (определений)	0.1	-
261	490290.72	2178189.20	Метод спутниковых геодезических измерений (определений)	0.1	-
262	490290.57	2178190.11	Метод спутниковых геодезических измерений (определений)	0.1	-
263	490290.40	2178190.99	Метод спутниковых геодезических измерений (определений)	0.1	-
264	490282.60	2178229.76	Метод спутниковых геодезических измерений (определений)	0.1	-
265	490282.49	2178230.32	Метод спутниковых геодезических измерений (определений)	0.1	-
266	490282.40	2178230.88	Метод спутниковых	0.1	-

Сведения о местоположении границ объекта					
1. Система координат МСК-55, зона 2					
2. Сведения о характерных точках границ объекта					
Обозначение характерных точек границ	Координаты, м		Метод определения координат характерной точки	Средняя квадратическая погрешность положения характерной точки (M _t), м	Описание обозначения точки на местности (при наличии)
	X	Y			
			геодезических измерений (определений)		
267	490282.33	2178231.45	Метод спутниковых геодезических измерений (определений)	0.1	-
268	490277.73	2178272.08	Метод спутниковых геодезических измерений (определений)	0.1	-
269	490276.65	2178316.50	Метод спутниковых геодезических измерений (определений)	0.1	-
270	490279.01	2178358.83	Метод спутниковых геодезических измерений (определений)	0.1	-
271	490282.60	2178397.55	Метод спутниковых геодезических измерений (определений)	0.1	-
272	490288.71	2178481.67	Метод спутниковых геодезических измерений (определений)	0.1	-
273	490290.48	2178507.80	Метод спутниковых геодезических измерений (определений)	0.1	-
274	490290.57	2178510.68	Метод спутниковых геодезических измерений (определений)	0.1	-
275	490290.45	2178513.55	Метод спутниковых геодезических измерений (определений)	0.1	-
276	490290.13	2178516.41	Метод спутниковых геодезических измерений (определений)	0.1	-
277	490286.70	2178539.35	Метод спутниковых геодезических измерений (определений)	0.1	-
278	490275.20	2178544.16	Метод спутниковых геодезических измерений (определений)	0.1	-
279	490243.79	2178552.90	Метод спутниковых геодезических измерений	0.1	-

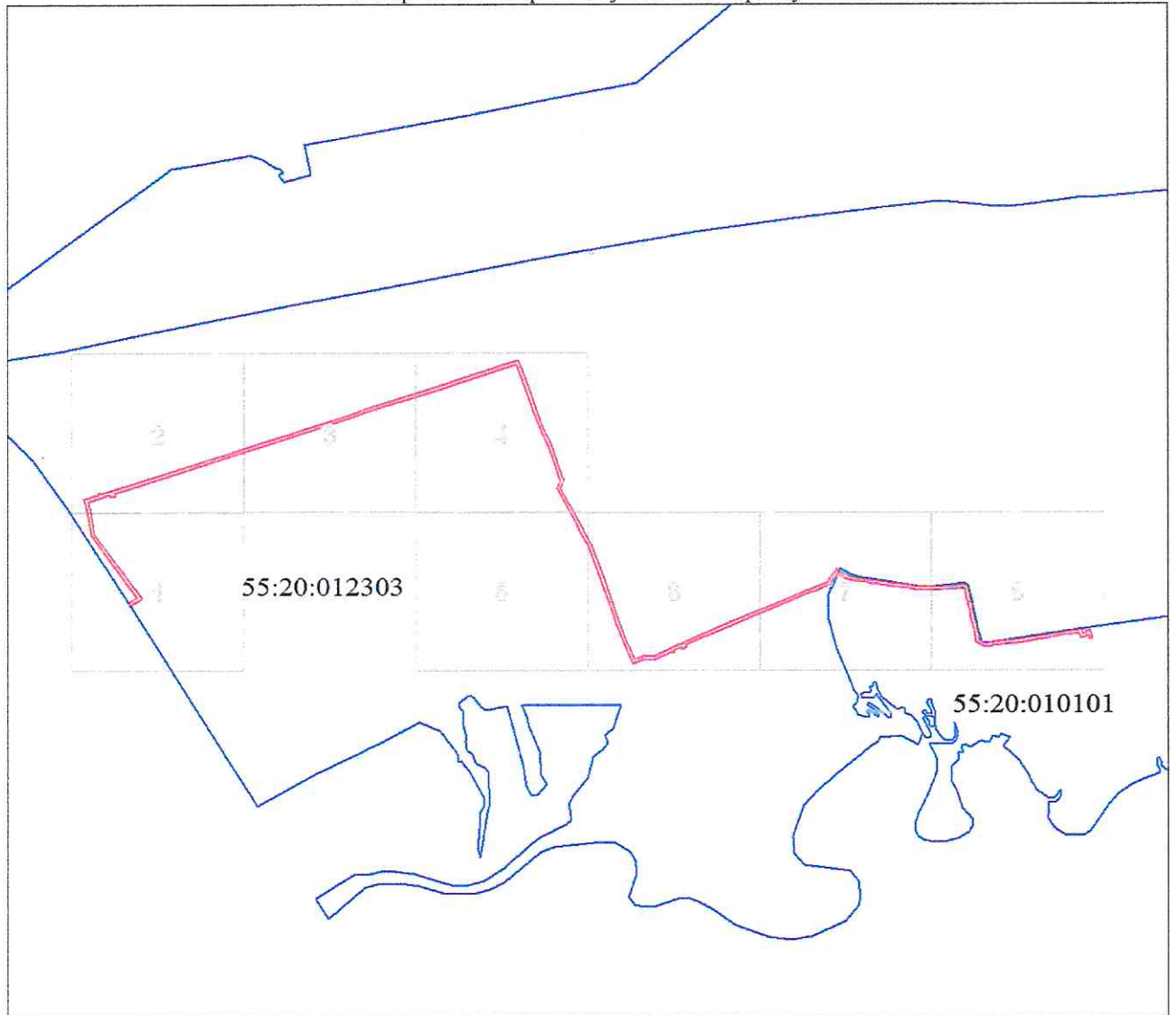
Сведения о местоположении границ объекта					
1. Система координат МСК-55, зона 2					
2. Сведения о характерных точках границ объекта					
Обозначение характерных точек границ	Координаты, м		Метод определения координат характерной точки	Средняя квадратическая погрешность положения характерной точки (M _t), м	Описание обозначения точки на местности (при наличии)
	X	Y			
			(определений)		
280	490242.41	2178553.25	Метод спутниковых геодезических измерений (определений)	0.1	-
281	490241.03	2178553.56	Метод спутниковых геодезических измерений (определений)	0.1	-
282	490239.63	2178553.82	Метод спутниковых геодезических измерений (определений)	0.1	-
283	490204.45	2178559.67	Метод спутниковых геодезических измерений (определений)	0.1	-
284	490181.87	2178565.48	Метод спутниковых геодезических измерений (определений)	0.1	-
285	490175.71	2178566.68	Метод спутниковых геодезических измерений (определений)	0.1	-
286	490122.67	2178576.01	Метод спутниковых геодезических измерений (определений)	0.1	-
287	490079.26	2178584.85	Метод спутниковых геодезических измерений (определений)	0.1	-
288	490039.37	2178593.74	Метод спутниковых геодезических измерений (определений)	0.1	-
289	490000.25	2178601.81	Метод спутниковых геодезических измерений (определений)	0.1	-
290	489966.27	2178607.37	Метод спутниковых геодезических измерений (определений)	0.1	-
291	489935.03	2178614.21	Метод спутниковых геодезических измерений (определений)	0.1	-
292	489911.09	2178647.36	Метод спутниковых геодезических измерений (определений)	0.1	-
293	489914.53	2178668.74	Метод спутниковых	0.1	-

Сведения о местоположении границ объекта					
1. Система координат МСК-55, зона 2					
2. Сведения о характерных точках границ объекта					
Обозначение характерных точек границ	Координаты, м		Метод определения координат характерной точки	Средняя квадратическая погрешность положения характерной точки (M _t), м	Описание обозначения точки на местности (при наличии)
	X	Y			
			геодезических измерений (определений)		
294	489919.53	2178667.97	Метод спутниковых геодезических измерений (определений)	0.1	-
295	489926.48	2178724.83	Метод спутниковых геодезических измерений (определений)	0.1	-
296	489934.43	2178776.73	Метод спутниковых геодезических измерений (определений)	0.1	-
297	489939.13	2178822.13	Метод спутниковых геодезических измерений (определений)	0.1	-
298	489936.34	2178822.63	Метод спутниковых геодезических измерений (определений)	0.1	-
299	489956.93	2178950.49	Метод спутниковых геодезических измерений (определений)	0.1	-
300	489962.31	2178986.24	Метод спутниковых геодезических измерений (определений)	0.1	-
301	489971.19	2179027.27	Метод спутниковых геодезических измерений (определений)	0.1	-
302	489986.18	2179106.52	Метод спутниковых геодезических измерений (определений)	0.1	-
303	489994.62	2179157.74	Метод спутниковых геодезических измерений (определений)	0.1	-
304	489999.54	2179193.48	Метод спутниковых геодезических измерений (определений)	0.1	-
305	489999.69	2179194.65	Метод спутниковых геодезических измерений (определений)	0.1	-
306	489999.79	2179195.82	Метод спутниковых геодезических измерений	0.1	-

Сведения о местоположении границ объекта					
1. Система координат МСК-55, зона 2					
2. Сведения о характерных точках границ объекта					
Обозначение характерных точек границ	Координаты, м		Метод определения координат характерной точки	Средняя квадратическая погрешность положения характерной точки (Mt), м	Описание обозначения точки на местности (при наличии)
	X	Y			
			(определений)		
307	489999.87	2179197.00	Метод спутниковых геодезических измерений (определений)	0.1	-
308	490000.48	2179209.63	Метод спутниковых геодезических измерений (определений)	0.1	-
309	490002.91	2179220.46	Метод спутниковых геодезических измерений (определений)	0.1	-
310	489976.39	2179227.51	Метод спутниковых геодезических измерений (определений)	0.1	-
311	489973.11	2179228.38	Метод спутниковых геодезических измерений (определений)	0.1	-
312	489978.10	2179245.74	Метод спутниковых геодезических измерений (определений)	0.1	-
313	489988.16	2179244.76	Метод спутниковых геодезических измерений (определений)	0.1	-
314	489996.98	2179272.32	Метод спутниковых геодезических измерений (определений)	0.1	-
315	489988.38	2179274.69	Метод спутниковых геодезических измерений (определений)	0.1	-
316	489985.53	2179275.48	Метод спутниковых геодезических измерений (определений)	0.1	-
1	489948.89	2179285.63	Метод спутниковых геодезических измерений (определений)	0.1	-
3. Сведения о характерных точках части (частей) границы объекта					
Обозначение характерных точек части границы	Координаты, м		Метод определения координат характерной точки	Средняя квадратическая погрешность положения характерной точки (Mt), м	Описание обозначения точки на местности (при наличии)
	X	Y			
1	2	3	4	5	6
-	-	-	-	-	-

Схема расположения границ публичного сервитута

Обзорная схема границ публичного сервитута



Масштаб 1:40470

Используемые условные знаки и обозначения:

	Характерная точка границы объекта
	Надписи номеров характерных точек границы объекта
	Граница объекта
	Граница территориальной зоны
	Часть границы, сведения ЕГРН о которой позволяют однозначно определить ее положение на местности
	Надписи кадастрового номера земельного участка
	Граница кадастрового квартала
	Обозначение кадастрового квартала

Схема расположения границ публичного сервитута

Выносной лист № 1



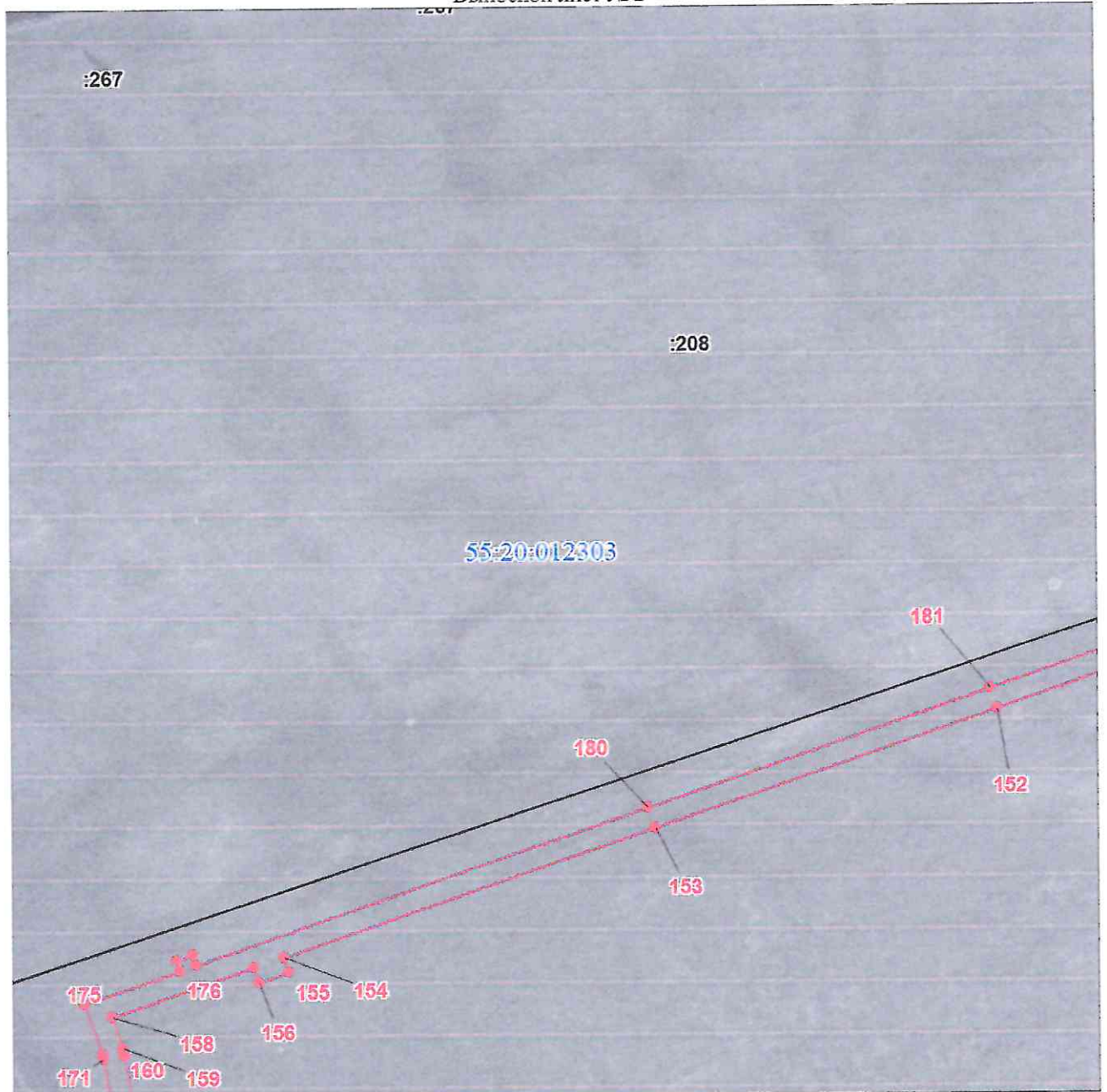
Масштаб 1:6000

Используемые условные знаки и обозначения:

Условные обозначения представлены на листе 26

Схема расположения границ публичного сервитута

Выносной лист № 2



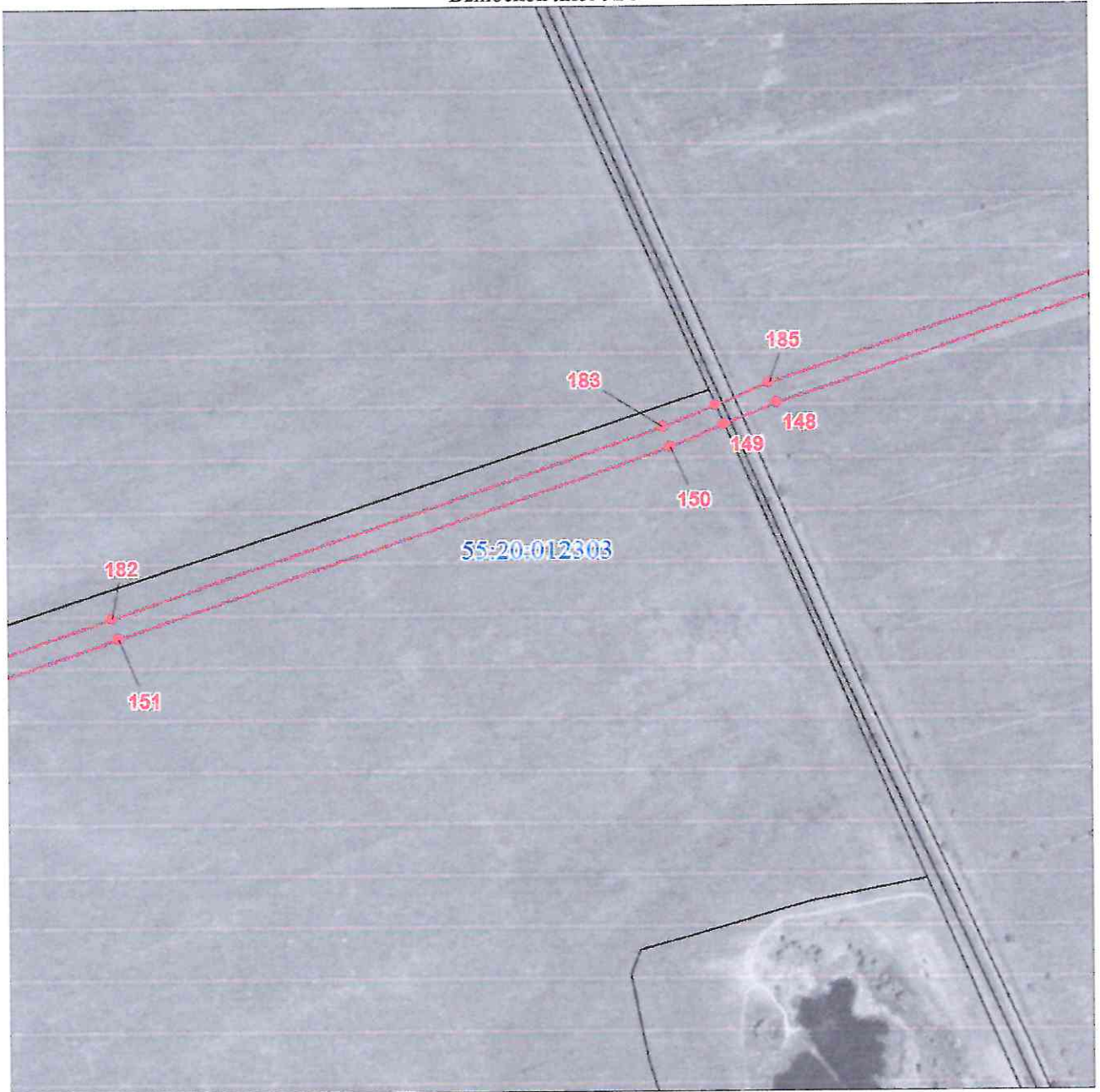
Масштаб 1:6000

Используемые условные знаки и обозначения:

Условные обозначения представлены на листе 26

Схема расположения границ публичного сервитута

Выносной лист № 3



Масштаб 1:6000

Используемые условные знаки и обозначения:

Условные обозначения представлены на листе 26

Схема расположения границ публичного сервитута

Выносной лист № 4



Масштаб 1:6000

Используемые условные знаки и обозначения:

Условные обозначения представлены на листе 26

Схема расположения границ публичного сервитута

Выносной лист № 5



Масштаб 1:6000

Используемые условные знаки и обозначения:

Условные обозначения представлены на листе 26

Схема расположения границ публичного сервитута

Выносной лист № 6



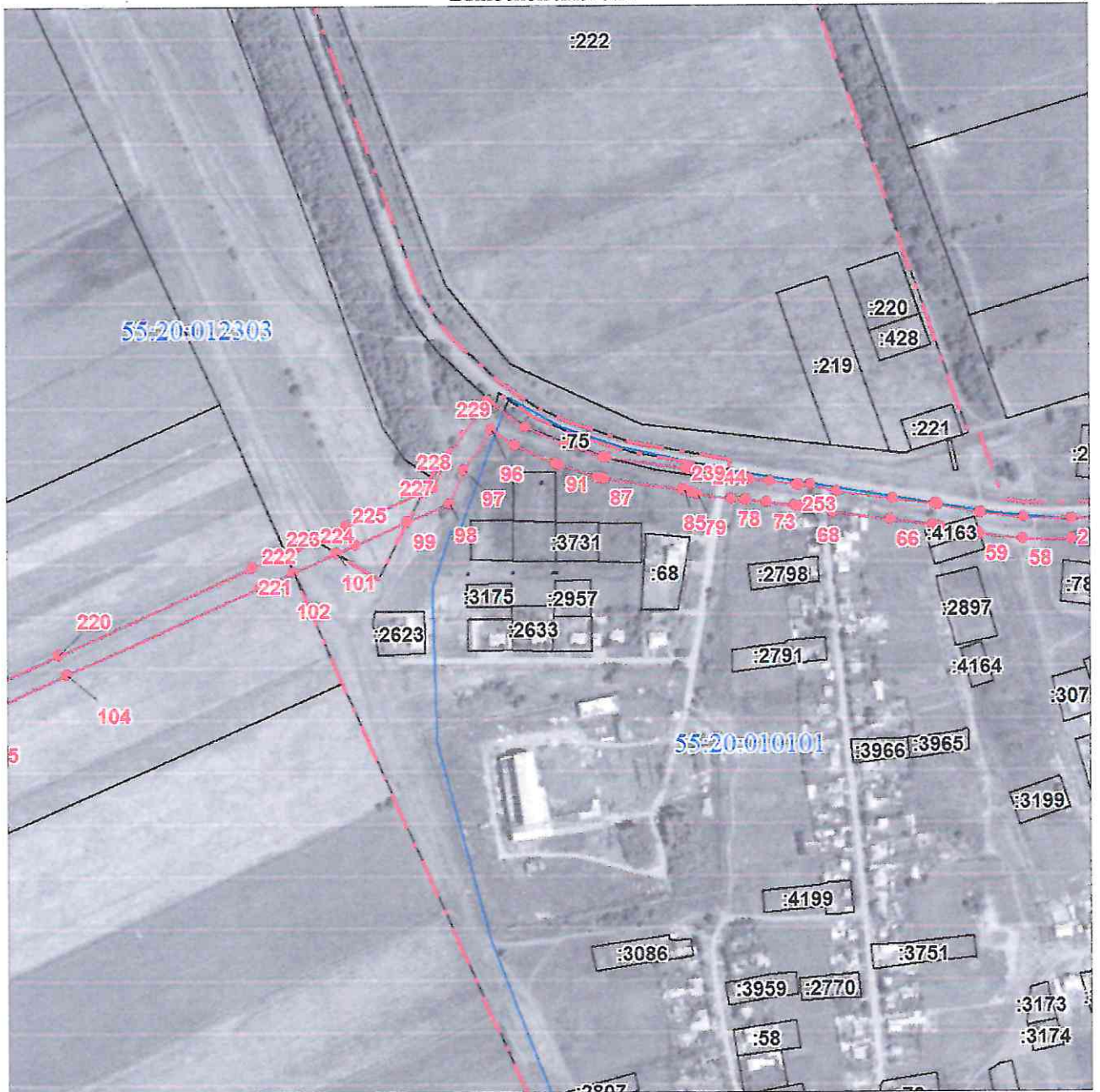
Масштаб 1:6000

Используемые условные знаки и обозначения:

Условные обозначения представлены на листе 26

Схема расположения границ публичного сервитута

Выносной лист № 7



Масштаб 1:6000

Используемые условные знаки и обозначения:

Условные обозначения представлены на листе 26

Текстовое описание местоположения границ объекта		
Прохождение границы		Описание прохождения границы
от точки	до точки	
1	2	3
-	-	-

Приложение № 2 к распоряжению
Администрации Омской области
Омского района

от 19.01.2024 № Р-24/ОМЖ-64

ГРАФИК

проведения работ на землях и частях земельных участков, государственная собственность на которые не разграничена, и не предоставленных гражданам или юридическим лицам, при осуществлении деятельности, для обеспечения которой устанавливается публичный сервитут

№ п/п	Наименование вида работ	Сроки выполнения работ
1	Строительство водопроводных сетей местного значения муниципального района	2024-2034