



ОМСКИЙ МУНИЦИПАЛЬНЫЙ РАЙОН ОМСКОЙ ОБЛАСТИ

Администрация Омского муниципального района

РАСПОРЯЖЕНИЕ

от _____ № _____

Об установлении публичного сервитута

На основании ходатайства Акционерного общества «Территориальная генерирующая компания № 11» об установлении публичного сервитута, руководствуясь статьями 23, 39.37-39.43, статьями 39.45-39.50 Земельного кодекса Российской Федерации, пунктами 3-6 статьи 3.6 Федерального закона от 25.10.2001 № 137-ФЗ «О введении в действие Земельного кодекса Российской Федерации», Уставом Омского муниципального района Омской области,

1. Установить в интересах Акционерного общества «Территориальная генерирующая компания № 11» (ОГРН 1055406226237, зарегистрированного по адресу: 644037, Омская область, г. Омск, ул. Партизанская, д. 10) (далее – Общество) публичный сервитут в целях размещения и эксплуатации инженерного сооружения электроэнергетики «Внешнее электроснабжение объекта Основной золоотвал. Строительство 4-й секции Омской ТЭЦ» назначение 1.1, от ПС «Бройлерная» до ПС «НОВ-2» на земли, государственная собственность на которые не разграничена, местоположение: Омская область, Омский район, Богословское сельское поселение, расположенные в кадастровом квартале 55:20:032002 (далее – земли) и части земельных участков с кадастровыми номерами:

– 55:20:210201:39, местоположение установлено относительно ориентира, расположенного за пределами участка. Ориентир жилой дом. Участок находится примерно в 1435 м, по направлению на юго-запад от ориентира. Почтовый адрес ориентира: Омская область, р-н Омский, п. Ростовка, ул. Новая, д 5;

– 55:20:000000:7147, местоположение: Омская область, Омский район, Богословское сельское поселение;

– 55:20:000000:2302, местоположение: Омская область, Омский район, Богословский сельский округ;

– 55:20:000000:5313, местоположение: Омская область, р-н Омский, с. Богословка, СНТ Радист-1;

– 55:20:032002:85, местоположение: Омская обл., р-н Омский, в границах Богословского сельского поселения;

– 55:20:032002:709, местоположение: Омская область, Омский район, с. Ульяновка, ул. Мира, д. 12;

– 55:20:032002:708, местоположение установлено относительно ориентира, расположенного за пределами участка. Ориентир жилой дом. Участок находится примерно в 4070 м, по направлению на северо-запад от ориентира. Почтовый адрес ориентира: Омская область, Омский район, с. Ульяновка, ул. Мира, д. 12;

– 55:20:000000:5056, местоположение: Омская область, Омский район, Омское лесничество, Городское участковое лесничество кварталы 1-8,17-21,26-30,32-34,42-46,52,53;

– 55:20:032002:367, местоположение: Омская область, р-н Омский, Богословское сельское поселение, рабочие участки полей №42п;

– 55:20:000000:5075, местоположение установлено относительно ориентира, расположенного за пределами участка. Ориентир с. Ульяновка. Участок находится примерно в 4400 м, по направлению на юго-запад от ориентира. Почтовый адрес ориентира: Омская область, р-н Омский, Богословское сельское поселение;

– 55:20:032002:706, местоположение установлено относительно ориентира, расположенного за пределами участка. Ориентир с. Ульяновка. Участок находится примерно в 2990 м, по направлению на юго-запад от ориентира. Почтовый адрес ориентира: Омская область, р-н Омский, Богословское сельское поселение;

– 55:20:032002:1225, местоположение: Омская область, р-н Омский, Омское лесничество, Городское участковое лесничество, лесной квартал № 26, часть лесотаксационного выдела № 23;

– 55:20:032002:1227, местоположение: Омская область, р-н Омский с. Ульяновка, ул. Лесная, д. 1Б;

– 55:20:032002:5, местоположение: Омская область, р-н Омский, в границах Богословского с/п (далее – части земельных участков), общей площадью 106288 кв. м.

2. Публичный сервитут устанавливается сроком на 49 лет.

3. Утвердить границы публичного сервитута, согласно описанию местоположения границ, являющегося приложением к настоящему распоряжению.

4. Плата за публичный сервитут не устанавливается.

5. В отношении земель, государственная собственность на которые не разграничена, указанных в пункте 1 настоящего распоряжения, устанавливается свободный график проведения работ при осуществлении деятельности, для обеспечения которой устанавливается публичный сервитут.

6. Управлению информационной политики Администрации Омского муниципального района Омской области в течение пяти рабочих дней со дня принятия настоящего распоряжения разместить его на официальном сайте Омского муниципального района Омской области в информационно-телекоммуникационной сети «Интернет», направить его копию владельцу

публичного сервитута, а также сведения о лице, являющемся правообладателем земельного участка – копию выписки из Единого государственного реестра недвижимости, подтверждающую право указанного лица на земельный участок.

7. Комитету земельно-имущественных отношений и градостроительной деятельности Администрации Омского муниципального района Омской области в течение пяти рабочих дней со дня принятия настоящего распоряжения направить его копию в орган, осуществляющий государственную регистрацию прав.

Председатель Комитета
земельно-имущественных отношений
и градостроительной деятельности
Прохоров

Е.В.



ОМСКИЙ МУНИЦИПАЛЬНЫЙ РАЙОН ОМСКОЙ ОБЛАСТИ

Администрация Омского муниципального района

РАСПОРЯЖЕНИЕ

от 17.01.2024 № Р-24/ОМС-49

Об установлении публичного сервитута

На основании ходатайства Акционерного общества «Территориальная генерирующая компания № 11» об установлении публичного сервитута, руководствуясь статьями 23, 39.37-39.43, статьями 39.45-39.50 Земельного кодекса Российской Федерации, пунктами 3-6 статьи 3.6 Федерального закона от 25.10.2001 № 137-ФЗ «О введении в действие Земельного кодекса Российской Федерации», Уставом Омского муниципального района Омской области,

1. Установить в интересах Акционерного общества «Территориальная генерирующая компания № 11» (ОГРН 1055406226237, зарегистрированного по адресу: 644037, Омская область, г. Омск, ул. Партизанская, д. 10) (далее – Общество) публичный сервитут в целях размещения и эксплуатации инженерного сооружения электроэнергетики «Внешнее электроснабжение объекта Основной золоотвал. Строительство 4-й секции Омской ТЭЦ» назначение 1.1, от ПС «Бройлерная» до ПС «НОВ-2» на земли, государственная собственность на которые не разграничена, местоположение: Омская область, Омский район, Богословское сельское поселение, расположенные в кадастровом квартале 55:20:032002 (далее – земли) и части земельных участков с кадастровыми номерами:

– 55:20:210201:39, местоположение установлено относительно ориентира, расположенного за пределами участка. Ориентир жилой дом. Участок находится примерно в 1435 м, по направлению на юго-запад от ориентира. Почтовый адрес ориентира: Омская область, р-н Омский, п. Ростовка, ул. Новая, д 5;

– 55:20:000000:7147, местоположение: Омская область, Омский район, Богословское сельское поселение;

– 55:20:000000:2302, местоположение: Омская область, Омский район, Богословский сельский округ;

– 55:20:000000:5313, местоположение: Омская область, р-н Омский, с. Богословка, СНТ Радист-1;

– 55:20:032002:85, местоположение: Омская обл., р-н Омский, в границах Богословского сельского поселения;

– 55:20:032002:709, местоположение: Омская область, Омский район, с. Ульяновка, ул. Мира, д. 12;

– 55:20:032002:708, местоположение установлено относительно ориентира, расположенного за пределами участка. Ориентир жилой дом. Участок находится примерно в 4070 м, по направлению на северо-запад от ориентира. Почтовый адрес ориентира: Омская область, Омский район, с. Ульяновка, ул. Мира, д. 12;

– 55:20:000000:5056, местоположение: Омская область, Омский район, Омское лесничество, Городское участковое лесничество кварталы 1-8,17-21,26-30,32-34,42-46,52,53;

– 55:20:032002:367, местоположение: Омская область, р-н Омский, Богословское сельское поселение, рабочие участки полей №42п;

– 55:20:000000:5075, местоположение установлено относительно ориентира, расположенного за пределами участка. Ориентир с. Ульяновка. Участок находится примерно в 4400 м, по направлению на юго-запад от ориентира. Почтовый адрес ориентира: Омская область, р-н Омский, Богословское сельское поселение;

– 55:20:032002:706, местоположение установлено относительно ориентира, расположенного за пределами участка. Ориентир с. Ульяновка. Участок находится примерно в 2990 м, по направлению на юго-запад от ориентира. Почтовый адрес ориентира: Омская область, р-н Омский, Богословское сельское поселение;

– 55:20:032002:1225, местоположение: Омская область, р-н Омский, Омское лесничество, Городское участковое лесничество, лесной квартал № 26, часть лесотаксационного выдела № 23;

– 55:20:032002:1227, местоположение: Омская область, р-н Омский с. Ульяновка, ул. Лесная, д. 1Б;

– 55:20:032002:5, местоположение: Омская область, р-н Омский, в границах Богословского с/п (далее – части земельных участков), общей площадью 106288 кв. м.

2. Публичный сервитут устанавливается сроком на 49 лет.

3. Утвердить границы публичного сервитута, согласно описанию местоположения границ, являющегося приложением к настоящему распоряжению.

4. Плата за публичный сервитут не устанавливается.

5. В отношении земель, государственная собственность на которые не разграничена, указанных в пункте 1 настоящего распоряжения, устанавливается свободный график проведения работ при осуществлении деятельности, для обеспечения которой устанавливается публичный сервитут.

6. Управлению информационной политики Администрации Омского муниципального района Омской области в течение пяти рабочих дней со дня принятия настоящего распоряжения разместить его на официальном сайте Омского муниципального района Омской области в информационно-телекоммуникационной сети «Интернет», направить его копию обладателю

публичного сервитута, а также сведения о лице, являющемся правообладателем земельного участка – копию выписки из Единого государственного реестра недвижимости, подтверждающую право указанного лица на земельный участок.

7. Комитету земельно-имущественных отношений и градостроительной деятельности Администрации Омского муниципального района Омской области в течение пяти рабочих дней со дня принятия настоящего распоряжения направить его копию в орган, осуществляющий государственную регистрацию прав.

Председатель Комитета
земельно-имущественных отношений
и градостроительной деятельности
Прохоров

Е.В.



ОМСКИЙ МУНИЦИПАЛЬНЫЙ РАЙОН ОМСКОЙ ОБЛАСТИ

Администрация Омского муниципального района

РАСПОРЯЖЕНИЕ

от 17.01.2024 № Р-24/омс-49

Об установлении публичного сервитута

На основании ходатайства Акционерного общества «Территориальная генерирующая компания № 11» об установлении публичного сервитута, руководствуясь статьями 23, 39.37-39.43, статьями 39.45-39.50 Земельного кодекса Российской Федерации, пунктами 3-6 статьи 3.6 Федерального закона от 25.10.2001 № 137-ФЗ «О введении в действие Земельного кодекса Российской Федерации», Уставом Омского муниципального района Омской области,

1. Установить в интересах Акционерного общества «Территориальная генерирующая компания № 11» (ОГРН 1055406226237, зарегистрированного по адресу: 644037, Омская область, г. Омск, ул. Партизанская, д. 10) (далее – Общество) публичный сервитут в целях размещения и эксплуатации инженерного сооружения электроэнергетики «Внешнее электроснабжение объекта Основной золоотвал. Строительство 4-й секции Омской ТЭЦ» назначение 1.1, от ПС «Бройлерная» до ПС «НОВ-2» на земли, государственная собственность на которые не разграничена, местоположение: Омская область, Омский район, Богословское сельское поселение, расположенные в кадастровом квартале 55:20:032002 (далее – земли) и части земельных участков с кадастровыми номерами:

– 55:20:210201:39, местоположение установлено относительно ориентира, расположенного за пределами участка. Ориентир жилой дом. Участок находится примерно в 1435 м, по направлению на юго-запад от ориентира. Почтовый адрес ориентира: Омская область, р-н Омский, п. Ростовка, ул. Новая, д 5;

– 55:20:000000:7147, местоположение: Омская область, Омский район, Богословское сельское поселение;

– 55:20:000000:2302, местоположение: Омская область, Омский район, Богословский сельский округ;

– 55:20:000000:5313, местоположение: Омская область, р-н Омский, с. Богословка, СНТ Радист-1;

– 55:20:032002:85, местоположение: Омская обл., р-н Омский, в границах Богословского сельского поселения;

– 55:20:032002:709, местоположение: Омская область, Омский район, с. Ульяновка, ул. Мира, д. 12;

– 55:20:032002:708, местоположение установлено относительно ориентира, расположенного за пределами участка. Ориентир жилой дом. Участок находится примерно в 4070 м, по направлению на северо-запад от ориентира. Почтовый адрес ориентира: Омская область, Омский район, с. Ульяновка, ул. Мира, д. 12;

– 55:20:000000:5056, местоположение: Омская область, Омский район, Омское лесничество, Городское участковое лесничество кварталы 1-8,17-21,26-30,32-34,42-46,52,53;

– 55:20:032002:367, местоположение: Омская область, р-н Омский, Богословское сельское поселение, рабочие участки полей №42п;

– 55:20:000000:5075, местоположение установлено относительно ориентира, расположенного за пределами участка. Ориентир с. Ульяновка. Участок находится примерно в 4400 м, по направлению на юго-запад от ориентира. Почтовый адрес ориентира: Омская область, р-н Омский, Богословское сельское поселение;

– 55:20:032002:706, местоположение установлено относительно ориентира, расположенного за пределами участка. Ориентир с. Ульяновка. Участок находится примерно в 2990 м, по направлению на юго-запад от ориентира. Почтовый адрес ориентира: Омская область, р-н Омский, Богословское сельское поселение;

– 55:20:032002:1225, местоположение: Омская область, р-н Омский, Омское лесничество, Городское участковое лесничество, лесной квартал № 26, часть лесотаксационного выдела № 23;

– 55:20:032002:1227, местоположение: Омская область, р-н Омский с. Ульяновка, ул. Лесная, д. 1Б;

– 55:20:032002:5, местоположение: Омская область, р-н Омский, в границах Богословского с/п (далее – части земельных участков), общей площадью 106288 кв. м.

2. Публичный сервитут устанавливается сроком на 49 лет.

3. Утвердить границы публичного сервитута, согласно описанию местоположения границ, являющегося приложением к настоящему распоряжению.

4. Плата за публичный сервитут не устанавливается.

5. В отношении земель, государственная собственность на которые не разграничена, указанных в пункте 1 настоящего распоряжения, устанавливается свободный график проведения работ при осуществлении деятельности, для обеспечения которой устанавливается публичный сервитут.

6. Управлению информационной политики Администрации Омского муниципального района Омской области в течение пяти рабочих дней со дня принятия настоящего распоряжения разместить его на официальном сайте Омского муниципального района Омской области в информационно-телекоммуникационной сети «Интернет», направить его копию обладателю публичного сервитута, а также сведения о лице, являющемся правообладателем земельного участка – копию выписки из Единого государственного реестра недвижимости, подтверждающую право указанного

лица на земельный участок.

7. Комитету земельно-имущественных отношений и градостроительной деятельности Администрации Омского муниципального района Омской области в течение пяти рабочих дней со дня принятия настоящего распоряжения направить его копию в орган, осуществляющий государственную регистрацию прав.

Председатель Комитета
земельно-имущественных отношений
и градостроительной деятельности



Е.В. Прохоров

ОПИСАНИЕ ГРАНИЦ

публичного сервитута для размещения и эксплуатации сооружения
 электроэнергетики «Внешнее электроснабжение объекта Основной золоотвал.
 Строительство 4-й секции Омской ТЭЦ» назначения 1.1,
 от ПС «Бройлерная» до ПС «НОВ-2».

№ п/п	Характеристики объекта	Описание характеристик
1	Местоположение публичного сервитута	по адресу: Омская область, Омский район в границах Богословского сельского поселения от ПС "Бройлерная" до ПС "НОВ-2"
2	Площадь, кв. м	106271 +/- 114 кв.м.
3	Иные характеристики объекта	Публичный сервитут устанавливается в целях размещения и эксплуатации сооружения электроэнергетики «Внешнее электроснабжение объекта Основной золоотвал. Строительство 4-й секции Омской ТЭЦ», назначения 1.1, от ПС «Бройлерная» до ПС «НОВ-2». Срок установления сервитута 49 лет.

Система координат МСК-55 (Омский р-н)

Метод определения координат характерной точки: картометрический метод

Средняя квадратическая погрешность положения характерной точки (Мт) – 0,1 м

Сведения о характерных точках границ публичного сервитута

Обозначение характерных точек границ	Координаты, м	
	X	Y
1	485721,33	2177755,84
2	485721,33	2177765,84
3	485719,08	2177768,52
4	485711,14	2177775,15
5	485708,00	2177776,92
6	485642,67	2177799,56
7	485514,63	2177856,60
8	485384,59	2177914,47
9	485258,17	2177970,72
10	485197,14	2178004,51
11	485192,30	2178005,76
12	485127,16	2178001,90
13	485124,28	2178001,30
14	485114,57	2177997,71
15	485109,38	2177993,33

Обозначение характерных точек границ	Координаты, м	
	X	Y
16	485108,04	2177988,33
17	485108,56	2177982,26
18	485109,66	2177978,16
19	485099,21	2177967,25
20	485073,58	2177940,55
21	485070,02	2177936,62
22	485068,70	2177935,81
23	485066,05	2177934,83
24	485063,57	2177934,31
25	485054,18	2177934,84
26	485033,74	2177934,66
27	484993,44	2177934,83
28	484969,82	2177935,46
29	484950,11	2177935,74
30	484906,63	2177936,36
31	484881,83	2177935,88
32	484833,38	2177936,47
33	484813,24	2177936,64
34	484789,83	2177936,47
35	484772,84	2177936,71
36	484749,72	2177936,97
37	484716,02	2177936,86
38	484705,30	2177936,86
39	484677,10	2177937,25
40	484661,77	2177937,58
41	484661,07	2177937,94
42	484659,60	2177938,67
43	484658,29	2177939,23
44	484657,98	2177939,30
45	484656,25	2177939,44
46	484656,06	2177939,44
47	484654,76	2177939,30
48	484654,55	2177939,25
49	484653,56	2177938,91
50	484653,15	2177938,65
51	484652,58	2177938,04
52	484652,44	2177937,86
53	484652,40	2177937,78
54	484620,77	2177938,41
55	484596,70	2177938,38
56	484579,59	2177938,65
57	484555,82	2177939,00
58	484494,38	2177941,01
59	484476,17	2177940,78

Обозначение характерных точек границ	Координаты, м	
	X	Y
60	484470,42	2177941,13
61	484470,07	2177941,13
62	484468,61	2177941,01
63	484468,45	2177940,98
64	484466,45	2177940,50
65	484466,28	2177940,44
66	484464,54	2177939,66
67	484464,39	2177939,57
68	484460,94	2177937,26
69	484456,62	2177933,24
70	484444,60	2177921,56
71	484433,78	2177911,01
72	484420,53	2177898,61
73	484412,93	2177889,38
74	484402,62	2177879,15
75	484398,29	2177874,98
76	484397,18	2177874,99
77	484396,86	2177874,94
78	484395,59	2177874,53
79	484395,15	2177874,24
80	484394,39	2177873,38
81	484394,28	2177873,22
82	484393,35	2177871,28
83	484392,31	2177869,50
84	484386,55	2177864,36
85	484372,07	2177850,87
86	484359,42	2177838,42
87	484347,69	2177827,09
88	484327,18	2177806,67
89	484321,32	2177799,96
90	484310,26	2177786,56
91	484298,36	2177772,61
92	484287,42	2177759,51
93	484274,89	2177743,80
94	484262,50	2177728,17
95	484250,33	2177713,74
96	484227,31	2177686,18
97	484219,74	2177676,53
98	484199,35	2177651,86
99	484178,99	2177628,06
100	484165,12	2177610,95
101	484153,30	2177597,06
102	484121,06	2177558,27
103	484105,82	2177539,20

Обозначение характерных точек границ	Координаты, м	
	X	Y
104	484098,08	2177529,31
105	484101,25	2177526,46
106	484115,14	2177544,32
107	484127,92	2177560,11
108	484143,40	2177578,52
109	484159,28	2177597,09
110	484174,84	2177615,86
111	484197,79	2177642,97
112	484208,95	2177656,69
113	484220,78	2177670,34
114	484231,26	2177683,15
115	484243,72	2177698,03
116	484266,78	2177725,78
117	484273,92	2177734,62
118	484278,98	2177741,25
119	484287,92	2177752,62
120	484297,04	2177764,15
121	484307,39	2177776,56
122	484329,92	2177802,64
123	484340,10	2177813,09
124	484359,16	2177831,57
125	484364,41	2177836,70
126	484380,35	2177851,90
127	484381,61	2177851,43
128	484381,88	2177851,37
129	484383,35	2177851,26
130	484383,86	2177851,40
131	484384,89	2177852,02
132	484385,14	2177852,23
133	484385,96	2177853,21
134	484386,06	2177853,49
135	484386,26	2177854,36
136	484386,28	2177854,71
137	484386,13	2177855,87
138	484386,00	2177856,98
139	484386,67	2177857,99
140	484388,21	2177859,57
141	484400,79	2177870,94
142	484409,56	2177879,76
143	484421,20	2177893,07
144	484441,70	2177913,32
145	484446,76	2177917,69
146	484449,06	2177919,87
147	484450,10	2177920,87

Обозначение характерных точек границ	Координаты, м	
	X	Y
148	484457,08	2177927,87
149	484460,67	2177931,50
150	484463,28	2177933,77
151	484465,84	2177935,32
152	484467,97	2177936,41
153	484469,71	2177936,78
154	484471,90	2177936,90
155	484475,90	2177936,72
156	484488,04	2177936,50
157	484522,64	2177935,92
158	484549,43	2177935,09
159	484574,10	2177934,52
160	484596,48	2177934,24
161	484613,89	2177934,03
162	484654,03	2177933,24
163	484666,55	2177932,65
164	484672,34	2177933,03
165	484673,01	2177932,23
166	484673,90	2177931,31
167	484674,39	2177931,03
168	484675,66	2177930,73
169	484675,89	2177930,70
170	484677,41	2177930,77
171	484677,88	2177930,91
172	484678,52	2177931,28
173	484678,88	2177931,64
174	484679,23	2177932,42
175	484681,80	2177932,47
176	484721,41	2177932,55
177	484747,47	2177932,45
178	484811,57	2177932,48
179	484845,70	2177932,09
180	484877,58	2177931,96
181	484904,46	2177932,21
182	484940,44	2177931,98
183	484970,06	2177931,11
184	485046,30	2177930,17
185	485063,11	2177929,89
186	485066,37	2177930,14
187	485068,07	2177930,48
188	485070,09	2177931,24
189	485072,04	2177932,31
190	485072,26	2177932,49
191	485074,37	2177934,62

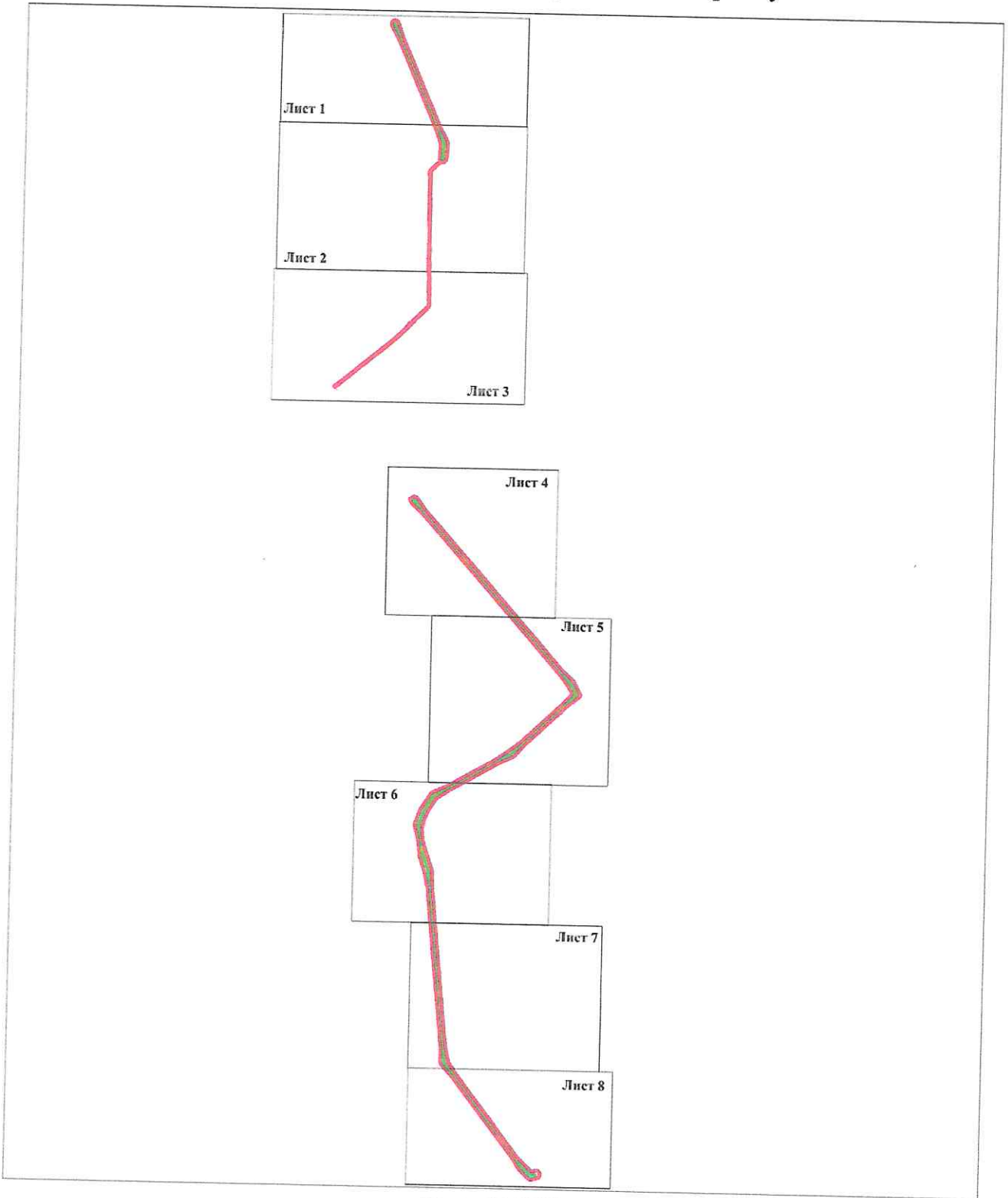
Обозначение характерных точек границ	Координаты, м	
	X	Y
192	485076,43	2177937,04
193	485094,21	2177955,48
194	485104,38	2177966,04
195	485108,85	2177970,88
196	485111,64	2177973,73
197	485112,29	2177974,22
198	485116,34	2177972,51
199	485126,58	2177970,18
200	485128,80	2177969,93
201	485186,13	2177973,92
202	485250,08	2177952,43
203	485376,46	2177896,19
204	485506,50	2177838,33
205	485634,53	2177781,29
206	485694,97	2177747,92
207	485698,36	2177746,78
208	485710,09	2177745,18
209	485718,75	2177750,18
1	485721,33	2177755,84
210 (2)	483617,25	2177893,39
211 (2)	483611,12	2177902,69
212 (2)	483608,74	2177905,21
213 (2)	483554,73	2177945,26
214 (2)	482861,44	2178564,14
215 (2)	482811,02	2178617,75
216 (2)	482808,20	2178619,84
217 (2)	482756,46	2178645,60
218 (2)	482752,00	2178646,65
219 (2)	482744,29	2178643,02
220 (2)	482697,68	2178586,55
221 (2)	482525,78	2178406,26
222 (2)	482472,74	2178360,21
223 (2)	482470,63	2178357,66
224 (2)	482439,81	2178291,06
225 (2)	482316,65	2178074,55
226 (2)	482278,13	2178018,82
227 (2)	482218,96	2177981,30
228 (2)	482153,17	2177958,05
229 (2)	482089,79	2177963,98
230 (2)	482023,68	2177982,89
231 (2)	481958,94	2178006,29
232 (2)	481955,81	2178006,89
233 (2)	481878,92	2178008,93
234 (2)	481762,63	2178020,87

Обозначение характерных точек границ	Координаты, м	
	X	Y
235 (2)	481645,44	2178033,21
236 (2)	481528,15	2178045,30
237 (2)	481412,23	2178057,49
238 (2)	481295,03	2178069,70
239 (2)	481178,44	2178081,66
240 (2)	481109,61	2178096,42
241 (2)	481051,23	2178134,82
242 (2)	480961,89	2178204,27
243 (2)	480872,25	2178273,88
244 (2)	480782,34	2178343,77
245 (2)	480693,15	2178412,92
246 (2)	480658,90	2178448,27
247 (2)	480629,82	2178479,61
248 (2)	480632,17	2178487,43
249 (2)	480632,17	2178493,38
250 (2)	480632,97	2178493,84
251 (2)	480634,21	2178497,44
252 (2)	480634,85	2178501,97
253 (2)	480633,61	2178508,37
254 (2)	480626,32	2178513,28
255 (2)	480614,74	2178514,89
256 (2)	480613,37	2178514,98
257 (2)	480604,72	2178509,98
258 (2)	480603,47	2178506,36
259 (2)	480602,86	2178501,89
260 (2)	480603,36	2178499,29
261 (2)	480602,94	2178498,79
262 (2)	480602,27	2178497,38
263 (2)	480599,52	2178490,22
264 (2)	480599,08	2178488,74
265 (2)	480596,26	2178475,68
266 (2)	480597,37	2178468,58
267 (2)	480598,54	2178466,95
268 (2)	480636,08	2178424,51
269 (2)	480638,43	2178422,55
270 (2)	480680,81	2178397,18
271 (2)	480770,07	2178327,97
272 (2)	480859,98	2178258,09
273 (2)	480949,62	2178188,48
274 (2)	481039,00	2178119,00
275 (2)	481097,54	2178066,62
276 (2)	481103,89	2178064,07
277 (2)	481176,21	2178061,78
278 (2)	481292,96	2178049,80

Обозначение характерных точек границ	Координаты, м	
	X	Y
279 (2)	481410,14	2178037,59
280 (2)	481526,06	2178025,40
281 (2)	481643,34	2178013,31
282 (2)	481760,55	2178000,97
283 (2)	481876,81	2177989,04
284 (2)	481948,53	2177975,05
285 (2)	482013,96	2177951,48
286 (2)	482016,40	2177950,94
287 (2)	482086,18	2177944,24
288 (2)	482156,16	2177925,94
289 (2)	482158,68	2177925,62
290 (2)	482162,07	2177926,21
291 (2)	482233,98	2177952,05
292 (2)	482236,12	2177953,13
293 (2)	482302,00	2177996,76
294 (2)	482305,14	2178000,10
295 (2)	482334,05	2178064,70
296 (2)	482457,17	2178281,13
297 (2)	482496,74	2178337,74
298 (2)	482540,25	2178392,44
299 (2)	482712,11	2178572,71
300 (2)	482755,82	2178611,65
301 (2)	482792,18	2178591,09
302 (2)	482848,12	2178549,23
303 (2)	483541,40	2177930,34
304 (2)	483587,36	2177881,14
305 (2)	483590,56	2177878,86
306 (2)	483600,98	2177874,98
307 (2)	483604,65	2177873,59
210 (2)	483617,25	2177893,39

Приложение № 2
к постановлению Администрации Омского района
от 17.01.2024 № Р-24/ОМС-49

Схема
расположения границ публичного сервитута

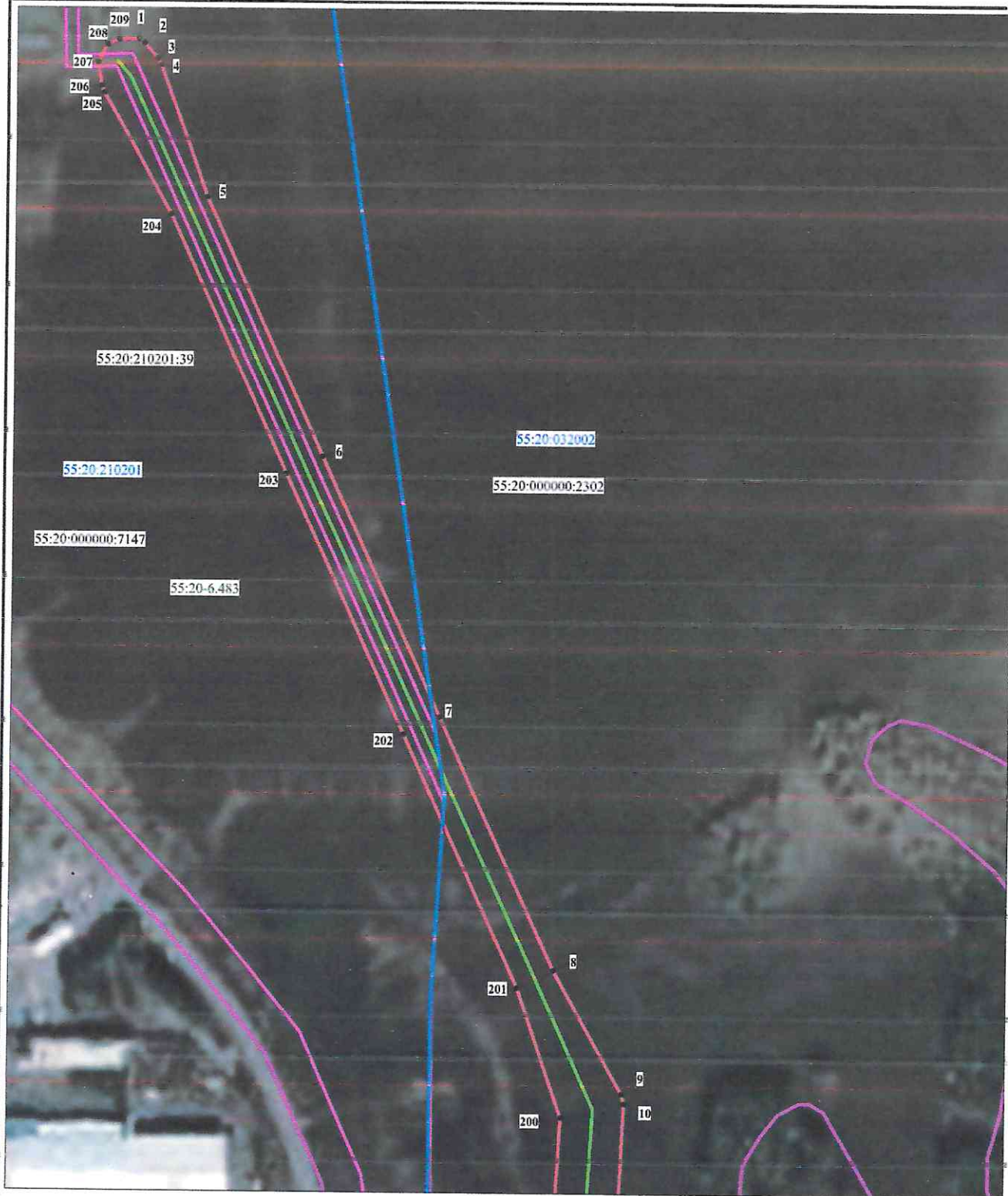


Масштаб 1:22000

Условные обозначения:







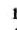
- Проектные границы публичного сервитута
- существующие местоположение сооружения электроэнергетики

Лист 1

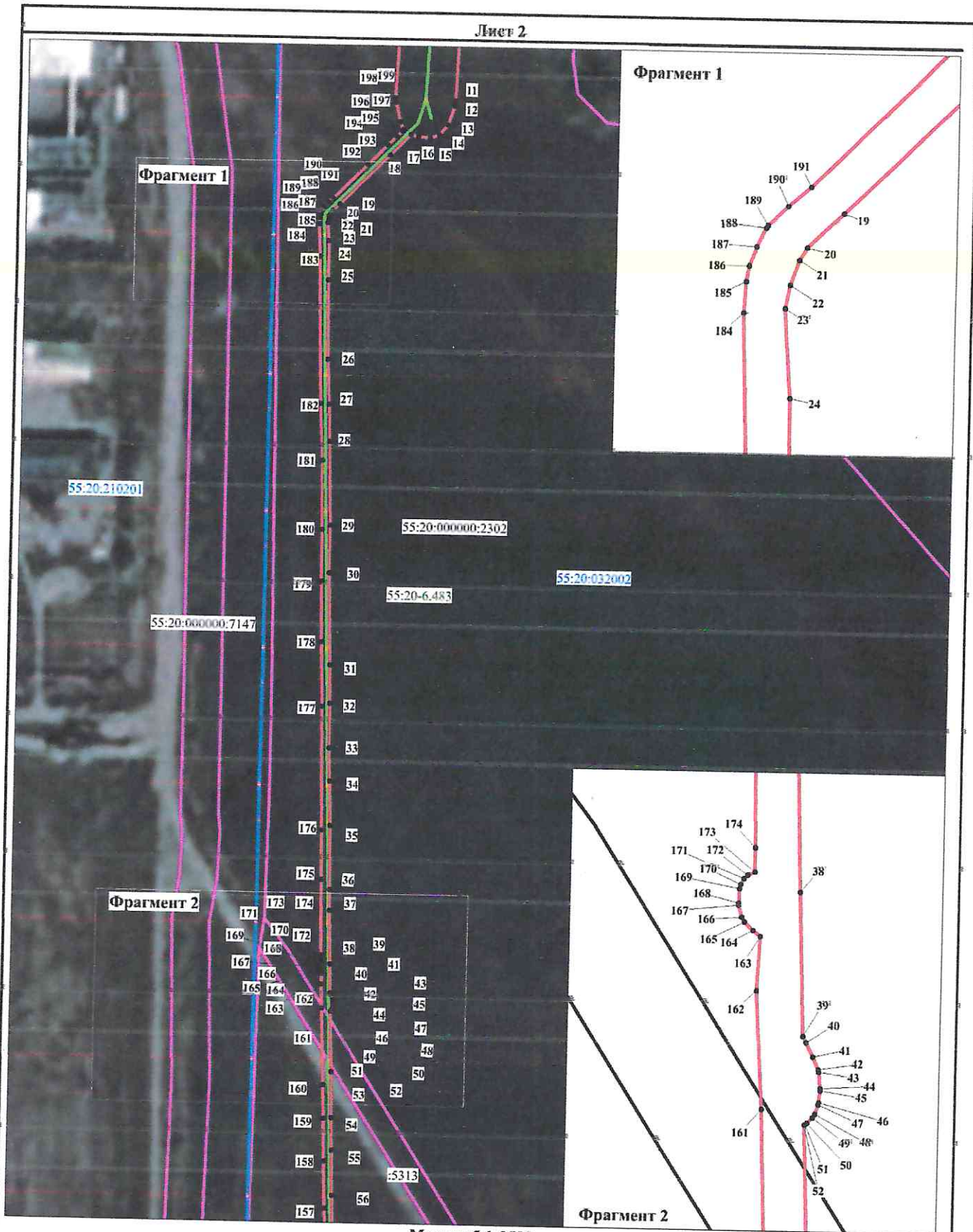


Масштаб 1:2500

Условные обозначения:

- | | | | |
|---|---|---|---|
|  | Границы земельного участка по сведениям Единого государственного реестра недвижимости |  | Проектные границы публичного сервитута |
|  | Границы и номер кадастрового квартала |  | Существующее местоположение инженерного сооружения |
|  | Границы и номер зоны с особыми условиями территории |  | Кадастровый номер земельного участка |
| | |  | Номер точки границы проектируемого публичного сервитута |

Лист 2



Фрагмент 1

Фрагмент 1

Фрагмент 2

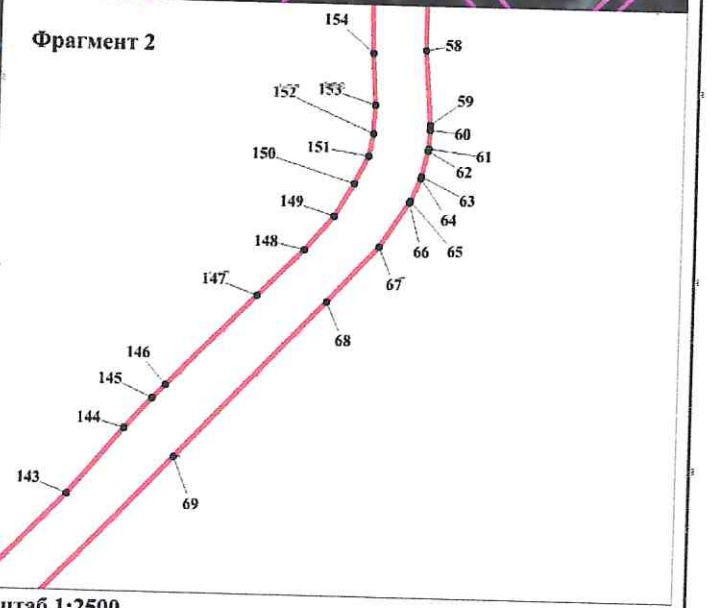
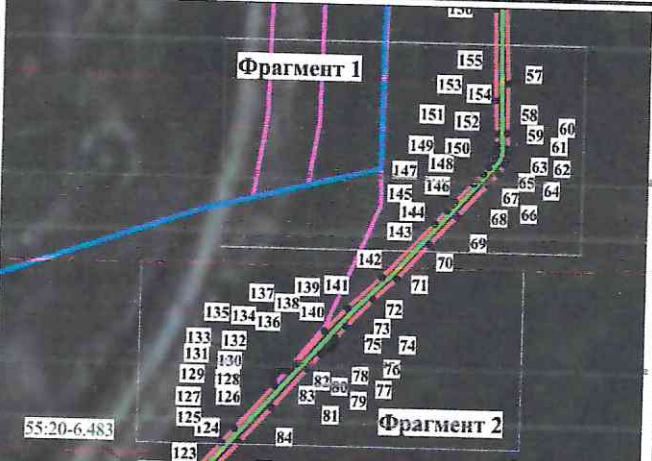
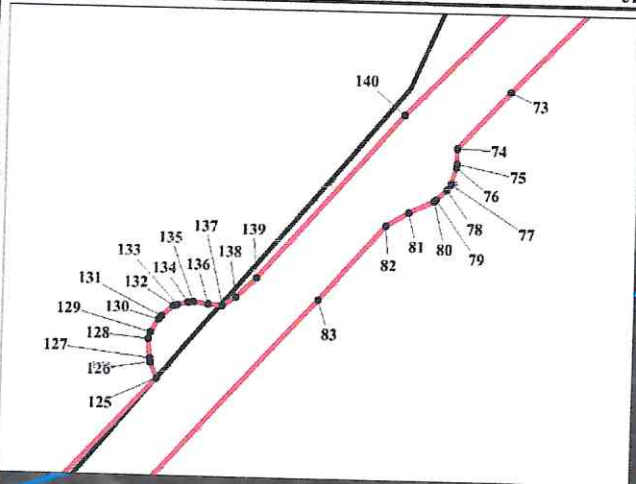
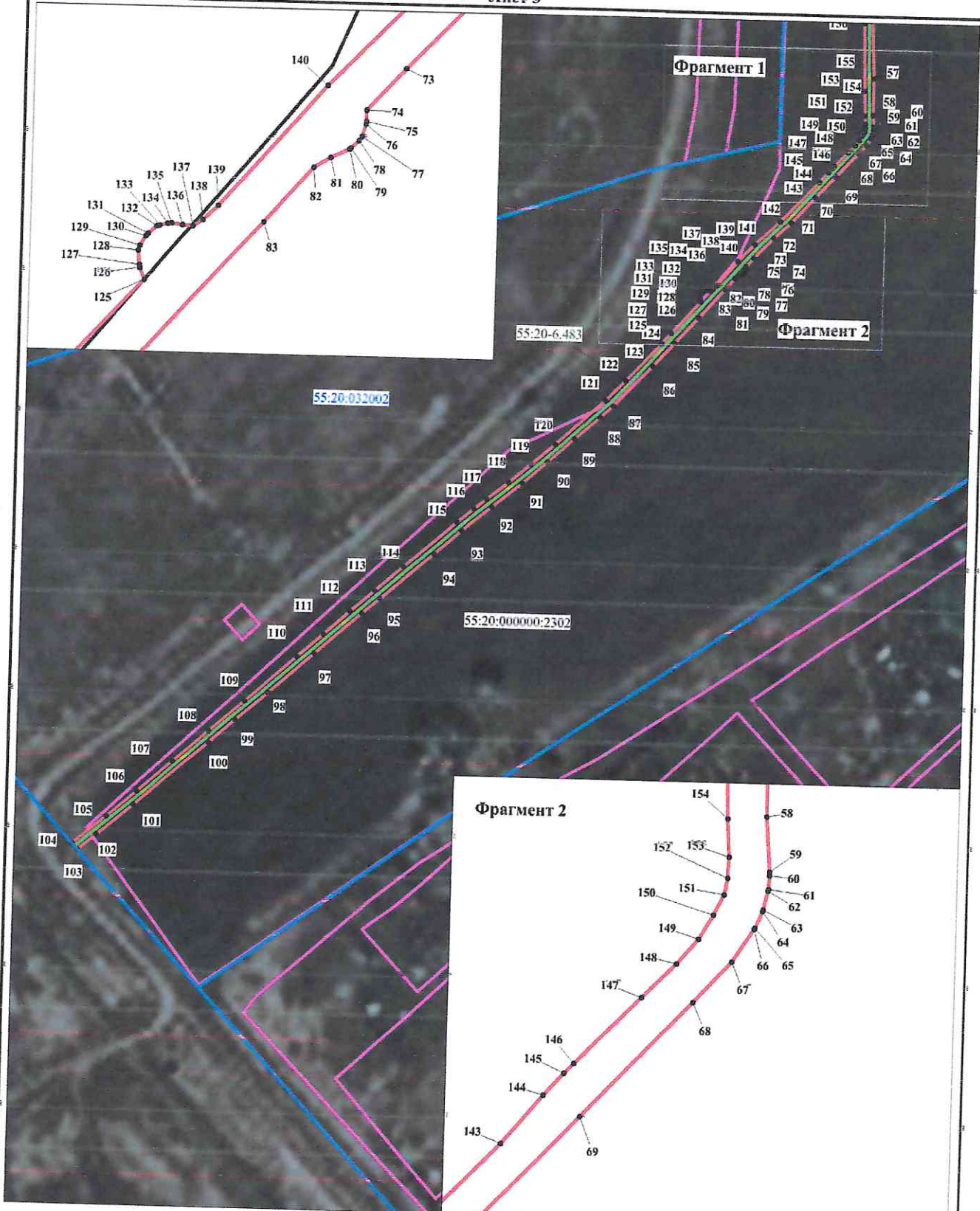
Фрагмент 2

Масштаб 1:2500

Условные обозначения:

- Границы земельного участка по сведениям Единого государственного реестра недвижимости
- Границы и номер кадастрового квартала
- Границы и номер зоны с особыми условиями территории
- Проектные границы публичного сервитута
- Существующее местоположение инженерного сооружения
- 38
- 32
-
- Кадастровый номер земельного участка
- Номер точки границы проектируемого публичного сервитута

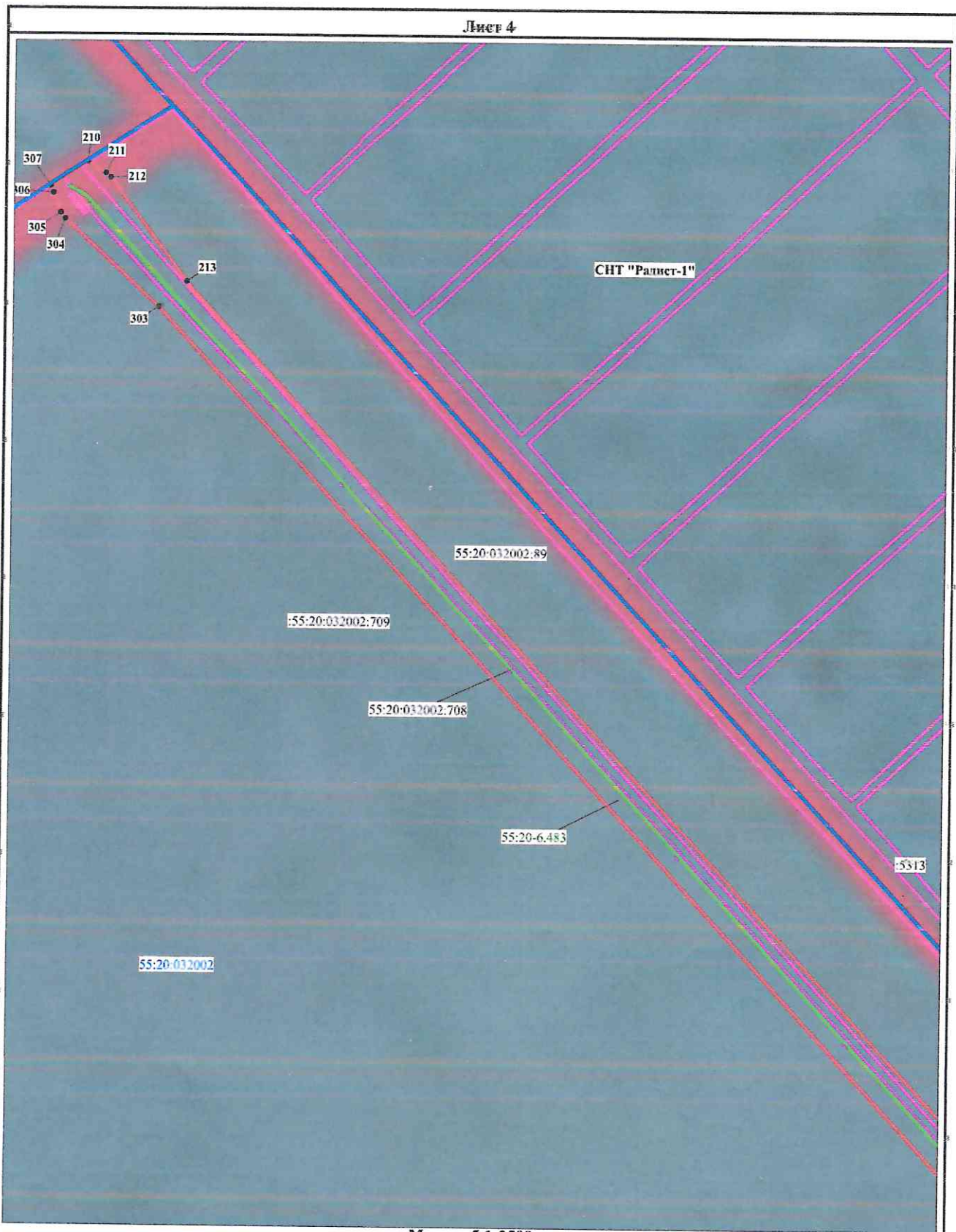
Лист 3



Условные обозначения:

- Границы земельного участка по сведениям Единого государственного реестра недвижимости
- Границы и номер кадастрового квартала
- Границы и номер зоны с особыми условиями территории
- Проектные границы публичного сервитута
- Существующее местоположение инженерного сооружения
- Кадастровый номер земельного участка
- Номер точки границы проектируемого публичного сервитута

Масштаб 1:2500

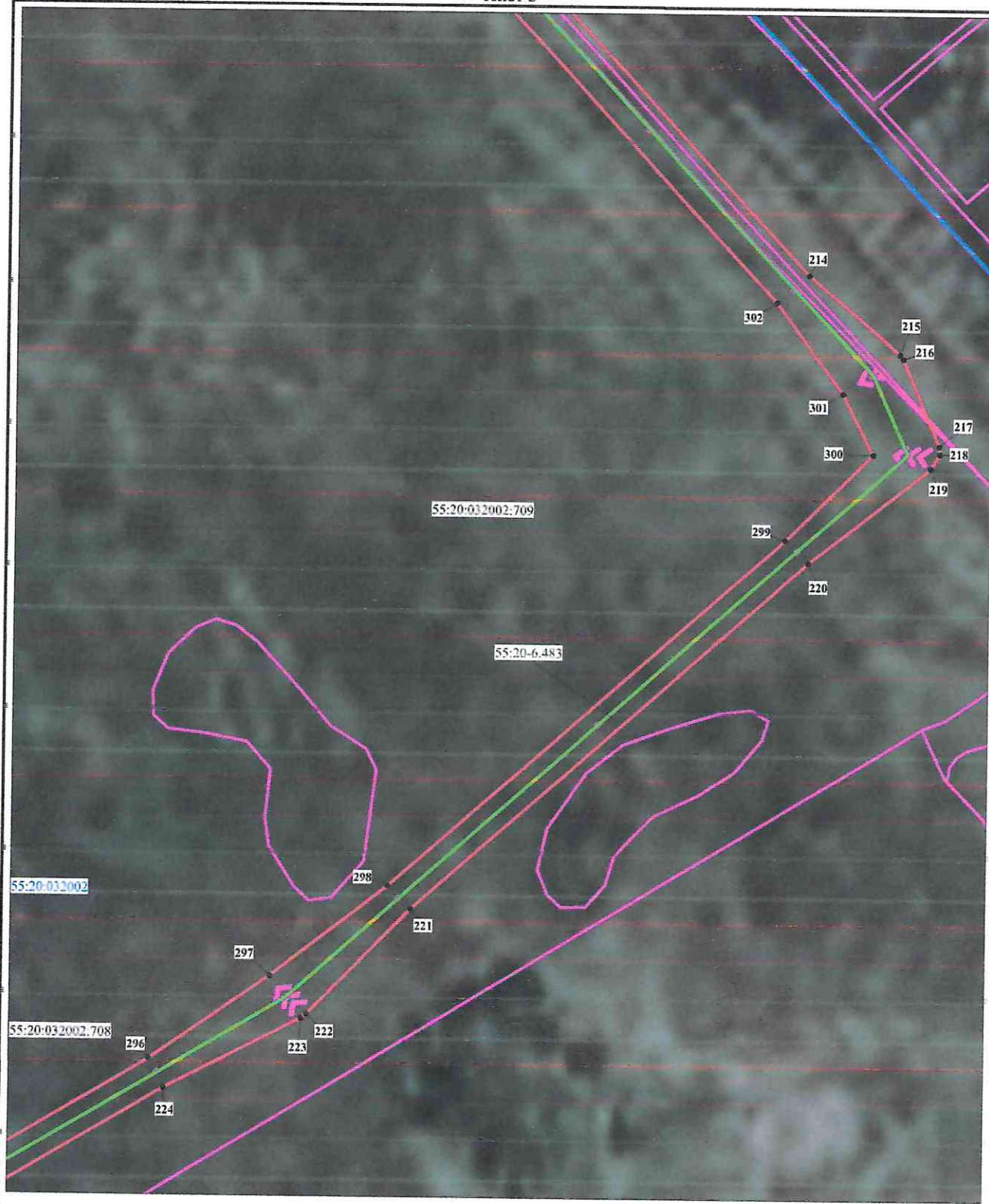


Условные обозначения:

Масштаб 1:2500

- | | |
|---|--|
| <p> Границы земельного участка по сведениям Единого государственного реестра недвижимости</p> <p> Границы и номер кадастрового квартала
55:20:032002</p> <p> Границы и номер зоны с особыми условиями территории
55:20-6.483</p> | <p> Проектные границы публичного сервитута</p> <p> Существующее местоположение инженерного сооружения</p> <p> :708
212</p> <p> Кадастровый номер земельного участка</p> <p> Номер точки границы проектируемого публичного сервитута</p> |
|---|--|

Лист 5

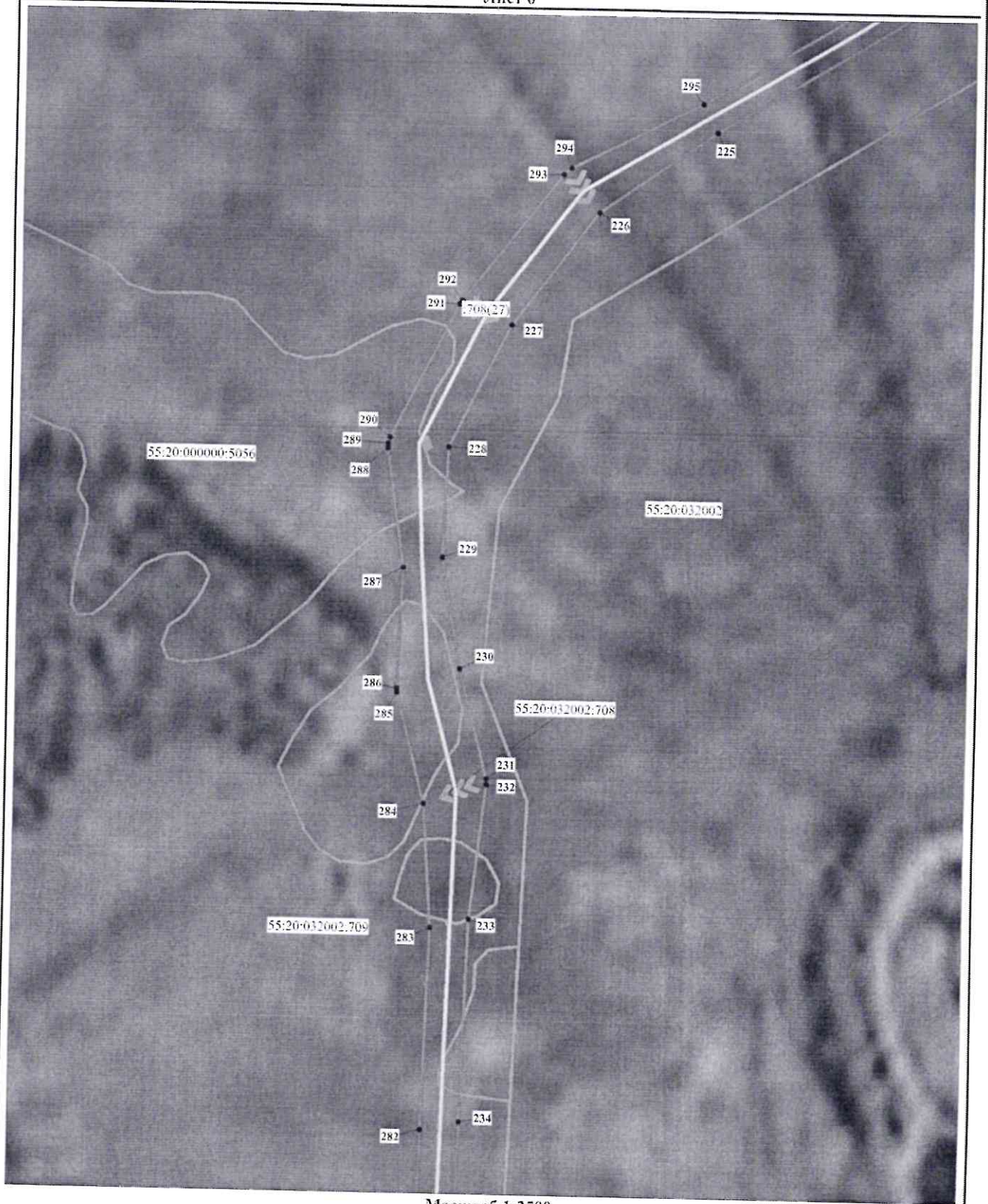


Масштаб 1:2500

Условные обозначения:





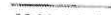
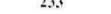
- | | |
|---|--|
|  Границы земельного участка по сведениям Единого государственного реестра недвижимости |  Проектные границы публичного сервитута |
|  55:20-032002 Границы и номер кадастрового квартала |  Существующее местоположение инженерного сооружения |
|  55:20-6.483 Границы и номер зоны с особыми условиями территории | :708 Кадастровый номер земельного участка |
| | 221 Номер точки границы проектируемого публичного сервитута |

Лист 6

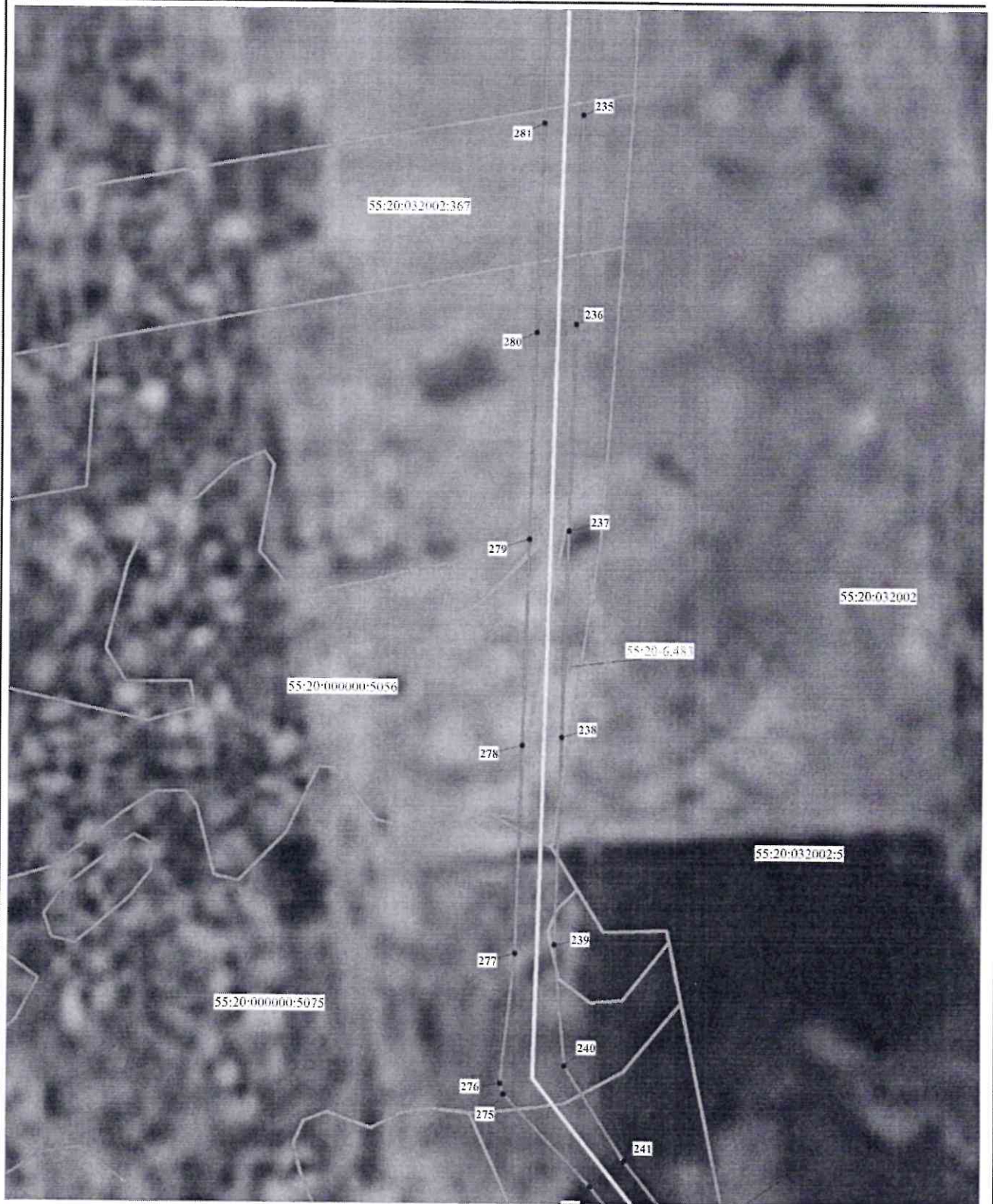


Масштаб 1:2500

Условные обозначения:





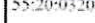

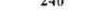
- | | | | |
|---|---|---|---|
|  | Границы земельного участка по сведениям Единого государственного реестра недвижимости |  | Проектные границы публичного сервитута |
|  | Границы и номер кадастрового квартала |  | Существующее местоположение инженерного сооружения |
|  | Границы и номер зоны с особыми условиями территории |  | Кадастровый номер земельного участка |
| | | | Номер точки границы проектируемого публичного сервитута |

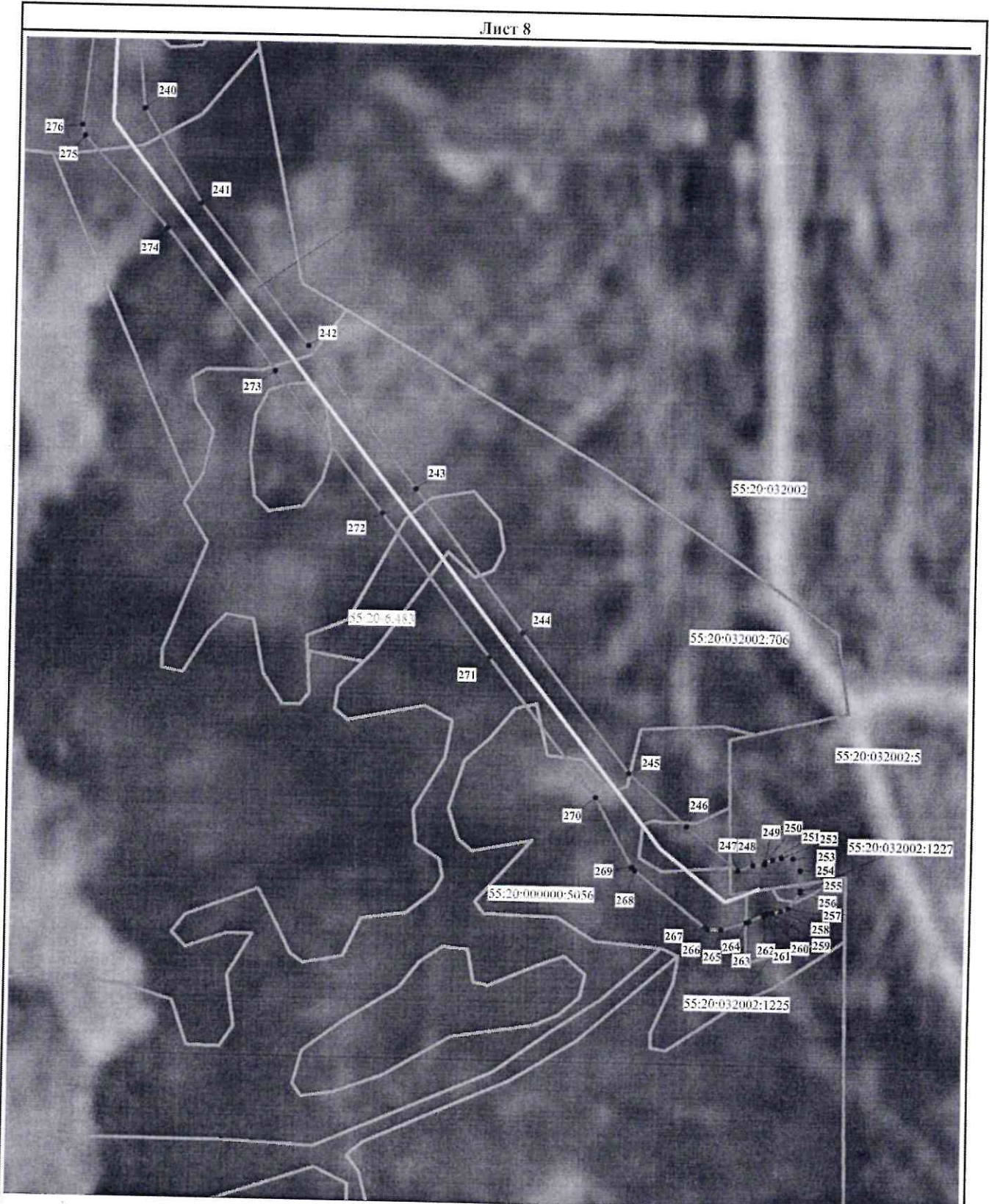
Лист 7



Масштаб 1:2500







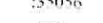
Условные обозначения:

	Границы земельного участка по сведениям Единого государственного реестра недвижимости		Проектные границы публичного сервитута
	Границы и номер кадастрового квартала		Существующее местоположение инженерного сооружения
	Границы и номер зоны с особыми условиями территории		Кадастровый номер земельного участка
			Номер точки границы проектируемого публичного сервитута



Масштаб 1:2500

Условные обозначения:

	Границы земельного участка по сведениям Единого государственного реестра недвижимости		Проектные границы публичного сервитута
	Границы и номер кадастрового квартала		Существующее местоположение инженерного сооружения
	Границы и номер зоны с особыми условиями территории		Кадастровый номер земельного участка
			Номер точки границы проектируемого публичного сервитута