



ОМСКИЙ МУНИЦИПАЛЬНЫЙ РАЙОН ОМСКОЙ ОБЛАСТИ

Администрация Омского муниципального района

РАСПОРЯЖЕНИЕ

от 24.11.2022 № Р-22/ОМС-1479

Об установлении публичного сервитута

На основании ходатайства муниципального предприятия города Омска «Тепловая компания» об установлении публичного сервитута, руководствуясь статьями 23, 39.37-39.43, статьями 39.45-39.50 Земельного кодекса Российской Федерации, Уставом Омского муниципального района Омской области,

1. Установить в интересах муниципального предприятия города Омска «Тепловая компания» (ОГРН 1025500609200, зарегистрированного по адресу: 644116, Омская область, г. Омск, ул. 24-я Северная, д. 125, к. А) (далее – Предприятие) публичный сервитут в целях эксплуатации объекта «Газопровод высокого и низкого давления» с кадастровым номером 55:36:010101:1057 по адресу: Омская область, г. Омск, мкр. Береговой, от существующего газопровода высокого давления до коттеджной застройки, на земли, государственная собственность на которые не разграничена, расположенные в кадастровом квартале 55:20:131101 (далее – земли) и части земельных участков с кадастровыми номерами:

– 55:20:131101:2893, местоположение установлено относительно ориентира, имеющего почтовый адрес: Омская область, г. Омск, Советский административный округ, микрорайон Береговой, ул. Киселева, д. 33;

– 55:20:072101:29, местоположение: Омская область, Омский район, Ключевское сельское поселение (далее – части земельных участков), общей площадью 1116 кв. м.

2. Публичный сервитут устанавливается сроком на 49 лет.

3. Порядок и правила установления охранных зон газораспределительных сетей определены постановлением Правительства Российской Федерации от 20.11.2000 № 878 «Об утверждении Правил охраны газораспределительных сетей».

4. Утвердить границы публичного сервитута, согласно описанию местоположения границ, являющегося приложением к настоящему распоряжению.

5. Плата за публичный сервитут, установленный в отношении земель и части земельного участка, государственная собственность на который не разграничена, вносится обладателем публичного сервитута единовременным платежом не

позднее шести месяцев со дня принятия настоящего распоряжения в бюджет Омского муниципального района Омской области.

6. Плата за публичный сервитут рассчитывается пропорционально площади земель и земельного участка, государственная собственность на который не разграничена, в установленных границах публичного сервитута. Плата за публичный сервитут в отношении земель рассчитывается исходя из среднего уровня кадастровой стоимости земель по муниципальному району. Плата за публичный сервитут в отношении земельного участка, государственная собственность на который не разграничена, и не обремененный правами третьих лиц, устанавливается в размере 0,1 процента кадастровой стоимости такого земельного участка за весь срок сервитута.

7. В отношении земель и части земельного участка, государственная собственность на который не разграничена, указанный в пункте 1 настоящего распоряжения, устанавливается свободный график проведения работ при осуществлении деятельности, для обеспечения которой устанавливается публичный сервитут.

8. Общество обязано привести земли и части земельных участков в состояние, пригодное для их использования в соответствии с разрешенным использованием, в срок не позднее чем три месяца после завершения строительства инженерного сооружения, для размещения которого установлен публичный сервитут.

9. Советнику Главы муниципального района по информационной политике Коньшевой Е.П. в течение пяти рабочих дней со дня принятия настоящего распоряжения разместить его на официальном сайте Омского муниципального района Омской области в информационно-телекоммуникационной сети «Интернет».

10. Организационно-кадровому управлению Администрации Омского муниципального района Омской области в течение пяти рабочих дней со дня принятия настоящего распоряжения направить его копию владельцу публичного сервитута, а также сведения о лице, являющегося правообладателем земельного участка – копию выписки из Единого государственного реестра недвижимости, подтверждающую право указанного лица на земельный участок.

11. Комитету земельно-имущественных отношений и градостроительной деятельности Администрации Омского муниципального района Омской области в течение пяти рабочих дней со дня принятия настоящего распоряжения направить его копию в орган, осуществляющий государственную регистрацию прав.

Председатель Комитета
земельно-имущественных отношений
и градостроительной деятельности

Е.В. Прохоров

Приложение № _____
к постановлению Администрации
Омского муниципального района
Омской области
от 24.11.2022 № Р-22/ОМО-1479

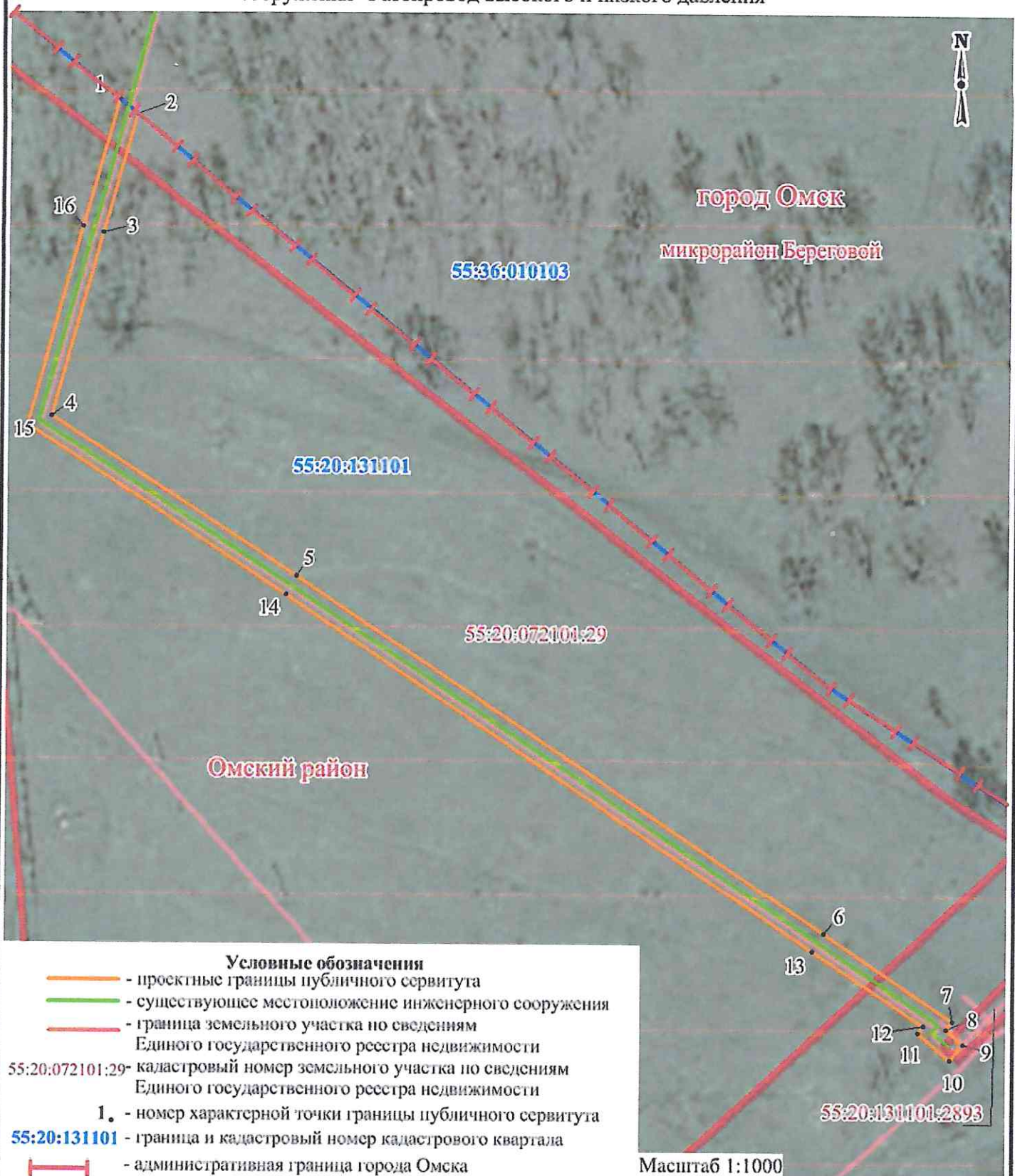
ОПИСАНИЕ ГРАНИЦ
публичного сервитута в целях размещения, эксплуатации газопровода
высокого и низкого давления

№ п/п	Характеристика объекта	Описание характеристик
1	Местоположение публичного сервитута	По адресу: Омская область, г Омск, мкр Береговой, от существующего газопровода высокого давления до коттеджной застройки
2	Площадь, кв,м,	1116+/-292 кв,м,
3	Иные характеристики объекта	Публичный сервитут устанавливается в целях размещения, эксплуатации газопровода высокого и низкого давления
Система координат МСК-55 2 зона		
Метод определения координат характерной точки: аналитический метод		
Средняя квадратическая погрешность положения характерной точки (Mt) – 2,5 м		

Сведения о характерных точках границ публичного сервитута

Обозначение характерных точек границ	Координаты, м	
	X	Y
1	504163,63	2154050,68
2	504160,78	2154054,01
3	504138,25	2154047,30
4	504103,17	2154036,84
5	504071,40	2154083,46
6	504000,68	2154184,08
7	503983,45	2154208,64
8	503981,81	2154207,39
9	503979,00	2154210,49
10	503976,03	2154207,80
11	503981,31	2154201,97
12	503982,58	2154202,94
13	503997,41	2154181,80
14	504067,97	2154081,39
15	504101,52	2154032,16
16	504139,40	2154043,45
1	504163,63	2154050,68

СХЕМА
 расположения границ публичного сервитута в целях размещения, эксплуатации
 сооружения "Газопровод высокого и низкого давления"



Условные обозначения

- - проектные границы публичного сервитута
- - существующее местоположение инженерного сооружения
- - граница земельного участка по сведениям Единого государственного реестра недвижимости
- 55:20:072101:29 - кадастровый номер земельного участка по сведениям Единого государственного реестра недвижимости
- 1. - номер характерной точки границы публичного сервитута
- 55:20:131101 - граница и кадастровый номер кадастрового квартала
- ⌈ - административная граница города Омска

Масштаб 1:1000