



ОМСКИЙ МУНИЦИПАЛЬНЫЙ РАЙОН ОМСКОЙ ОБЛАСТИ

Администрация Омского муниципального района

РАСПОРЯЖЕНИЕ

от 23.11.2022 № Р-22/ОМС-1473

Об установлении публичного сервитута

Во исполнение решения Арбитражного суда Омской области от 09.08.2022 по делу № А46-11032/2022, постановления Восьмого арбитражного апелляционного суда Омской области от 01.11.2022 № А46-11032/2022

1. Установить в интересах публичного акционерного общества «Россети Сибирь» (ОГРН 1052460054327, зарегистрированного по адресу: 660021, Красноярский край, г. Красноярск, ул. Богграда, д. 144А) (далее – Общество) публичный сервитут в целях размещения объектов электросетевого хозяйства, их неотъемлемых технологических частей, необходимых для подключения (технологического присоединения) к сетям инженерно-технического обеспечения части земельного участка с кадастровым номером 55:20:131101:469, местоположение установлено относительно ориентира, расположенного за пределами участка. Ориентир здание овощехранилища. Участок находится примерно в 1600 м, по направлению на юг от ориентира. Почтовый адрес ориентира: Омская область, р-н Омский, с. Надеждино, ул. Северная, д. 4/а, площадью 100 кв. м.

2. Публичный сервитут устанавливается сроком на 10 лет.

3. Срок, в течение которого использование части земельного участка в соответствии с его разрешенным использованием будет невозможно или существенно затруднено в связи с осуществлением публичного сервитута – 6 месяцев.

4. Порядок и правила установления охранных зон объектов электросетевого хозяйства и особых условий использования земельных участков, расположенных в границах таких зон определены Постановлением Правительства Российской Федерации от 24.02.2009 № 160 «О порядке установления охранных зон объектов электросетевого хозяйства и особых условий использования земельных участков, расположенных в границах таких зон».

5. Утвердить границы публичного сервитута, согласно описанию местоположения границ, являющегося приложением № 1 к настоящему распоряжению.

6. Работы по обеспечению установления публичного сервитута

осуществляются Обществом в соответствии с действующим законодательством и договором № 20.5500.2008.22 об осуществлении технологического присоединения к электрическим сетям от 14.04.2022.

7. Плата за публичный сервитут, установленный в отношении земельного участка, находящегося в муниципальной собственности, вносится владельцем публичного сервитута единовременным платежом не позднее шести месяцев со дня принятия настоящего распоряжения в бюджет Омского муниципального района Омской области.

8. График проведения работ при осуществлении деятельности, для обеспечения которой устанавливается публичный сервитут, устанавливается в соответствии с приложением № 2 к настоящему распоряжению.

9. Общество обязано привести часть земельного участка в состояние, пригодное для его использования в соответствии с разрешенным использованием, в срок не позднее чем три месяца после завершения строительства инженерного сооружения, для размещения которого установлен публичный сервитут.

10. Советнику Главы муниципального района по информационной политике Коньшевой Е.П. в течение пяти рабочих дней со дня принятия настоящего распоряжения разместить его на официальном сайте Омского муниципального района Омской области в информационно-телекоммуникационной сети «Интернет».

11. Организационно-кадровому управлению Администрации Омского муниципального района Омской области в течение пяти рабочих дней со дня принятия настоящего распоряжения направить его копию владельцу публичного сервитута, а также сведения о лицах, являющихся правообладателями земельного участка – копию выписки из Единого государственного реестра недвижимости, подтверждающих право указанных лиц на земельные участки.

12. Комитету земельно-имущественных отношений и градостроительной деятельности Администрации Омского муниципального района Омской области в течение пяти рабочих дней со дня принятия настоящего распоряжения направить его копию в орган, осуществляющий государственную регистрацию прав.

Председатель Комитета
земельно-имущественных отношений
и градостроительной деятельности



Е.В. Прохоров

3 Приложение № 1 к распоряжению
Администрации Омского района

ОПИСАНИЕ МЕСТОПОЛОЖЕНИЯ ГРАНИЦ *улицинского района*

Публичный сервитут *Омской области*

(наименование объекта, местоположение границ которого описано (далее - объект))

Раздел 1 от 23.11.2022 г. Р-22/ОМС-1473

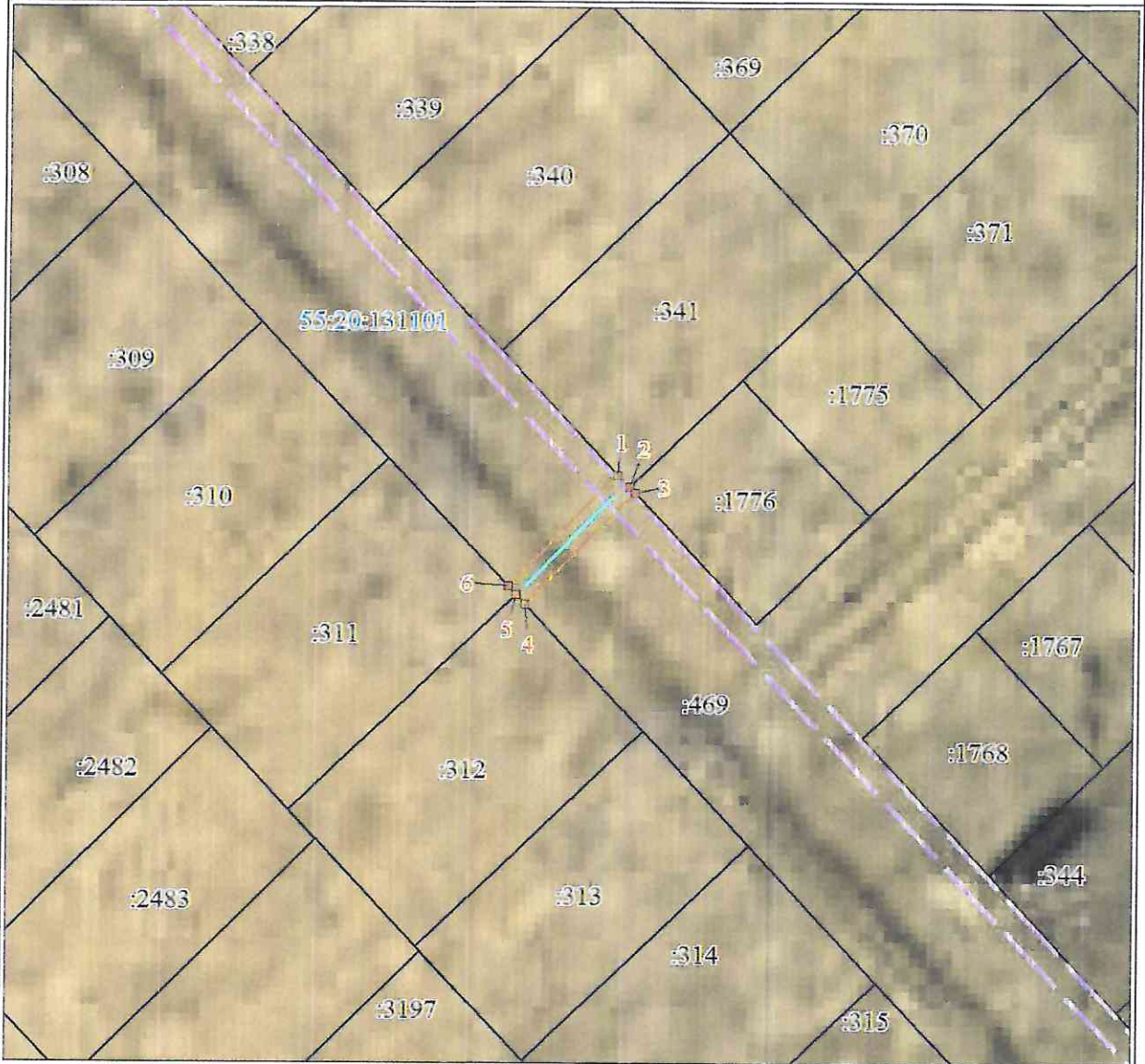
Сведения об объекте		
№ п/п	Характеристики объекта	Описание характеристик
1	2	3
1	Местоположение объекта	Омская область, Омский р-н, Надеждинское с/п, с Надеждино
2	Площадь объекта ± величина погрешности определения площади ($P \pm \Delta P$), м ²	100 ± 4
3	Иные характеристики объекта	1. публичный сервитут установлен в целях размещения объектов электросетевого хозяйства, их неотъемлемых технологических частей, необходимых для подключения (технологического присоединения) к сетям электроснабжения, срок публичного сервитута 10 лет

Раздел 2

Сведения о местоположении границ объекта					
1. Система координат МСК-55					
2. Сведения о характерных точках границ объекта					
Обозначение характерных точек границ	Координаты, м		Метод определения координат характерной точки	Средняя квадратическая погрешность положения характерной точки (Mt), м	Описание обозначения точки на местности (при наличии)
	X	Y			
1	2	3	4	5	6
1	506029.35	2155527.80	Метод спутниковых геодезических измерений (определений)	0.1	-
2	506027.37	2155529.57	Метод спутниковых геодезических измерений (определений)	0.1	-
3	506026.36	2155530.47	Метод спутниковых геодезических измерений (определений)	0.1	-
4	506008.85	2155512.61	Метод спутниковых геодезических измерений (определений)	0.1	-
5	506010.41	2155511.21	Метод спутниковых геодезических измерений (определений)	0.1	-
6	506011.83	2155509.94	Метод спутниковых геодезических измерений (определений)	0.1	-
1	506029.35	2155527.80	Метод спутниковых геодезических измерений (определений)	0.1	-




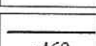
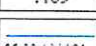
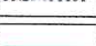
Раздел 4

План границ объекта



Масштаб 1:1000

Используемые условные знаки и обозначения:

-  Характерная точка границы публичного сервитута
-  Граница публичного сервитута
-  Граница охранной зоны
-  Граница и номер земельного участка, учтенного в ГКН
:469
-  Граница и номер кадастрового квартала
55:20:131101
-  Ось проектируемого объекта

Текстовое описание местоположения границ объекта		
Прохождение границы		Описание прохождения границы
от точки	до точки	
1	2	3
1	2	-
2	3	-
3	4	-
4	5	-
5	6	-
6	1	-

7

Приложение № 2 к распоряжению
Администрации Омской области
Омского района
от 23.11.2022 № Р-22/омс-1473

ГРАФИК
проведения работ при осуществлении деятельности, для обеспечения
которой устанавливается публичный сервитут

№ п/п	Наименование вида работ	Сроки выполнения работ
1	Размещение объектов электросетевого хозяйства, их неотъемлемых технологических частей, необходимых для подключения (технологического присоединения) к сетям инженерно-технического обеспечения	2022-2032