



ОМСКИЙ МУНИЦИПАЛЬНЫЙ РАЙОН ОМСКОЙ ОБЛАСТИ  
**Администрация Омского муниципального района**

---

**РАСПОРЯЖЕНИЕ**

от 02.07.2021 № Р-21/ОМС-761

Об установлении публичного сервитута

Во исполнение решения Арбитражного суда Омской области от 27.11.2020 по делу № А46-15356/2020, определения Арбитражного суда Омской области от 14.04.2021 № А46-15356/2020,

1. Установить в интересах филиала публичного акционерного общества «Россети Сибирь» - «Омскэнерго» (ОГРН 1052460054327, зарегистрированного по адресу: г. Омск, ул. Некрасова, д. 1) (далее – Филиал) публичный сервитут на земли, расположенные в кадастровом квартале 55:20:191201, местоположение которых определяется по адресу: Омская область, Омский район, Пушкинское сельское поселение, рабочие участки полей № 27, 28 (далее – земли), в целях размещения объектов электросетевого хозяйства, их неотъемлемых технологических частей, необходимых для электроснабжения населения, подключения (технологического присоединения) к сетям инженерно-технологического обеспечения и утвердить границы публичного сервитута согласно приложению к настоящему распоряжению.

2. Публичный сервитут устанавливается сроком на 49 лет.

3. Срок, в течение которого использование земель в соответствии с их разрешенным использованием будет невозможно или существенно затруднено в связи с осуществлением публичного сервитута – 1 год.

4. Порядок и правила установления охранных зон объектов электросетевого хозяйства и особых условий использования земельных участков, расположенных в границах таких зон определены постановлением Правительства Российской Федерации от 24.02.2009 № 160 «О порядке установления охранных зон объектов электросетевого хозяйства и особых условий использования земельных участков, расположенных в границах таких зон».

5. Работы по обеспечению установления публичного сервитута осуществляются Филиалом в соответствии с действующим законодательством и договором № 20.5500.8.20 об осуществлении технологического присоединения к электрическим сетям от 13.01.2020 г.

6. Филиал обязан привести земли в состояние, пригодное для их использования в соответствии с разрешенным использованием, в срок не позднее чем три месяца после завершения строительства инженерного сооружения, для

размещения которого установлен публичный сервитут.

7. Советнику Главы муниципального района по информационной политике в течение пяти рабочих дней со дня принятия настоящего распоряжения разместить его на официальном сайте Омского муниципального района Омской области в информационно-телекоммуникационной сети «Интернет».

8. Организационно-кадровому управлению Администрации Омского муниципального района Омской области в течение пяти рабочих дней со дня принятия настоящего распоряжения опубликовать его (за исключением приложений к нему) в газете «Омский муниципальный вестник».

9. Комитету земельно-имущественных отношений и градостроительной деятельности Администрации Омского муниципального района Омской области в течение пяти рабочих дней со дня принятия настоящего распоряжения:

а) направить его копию в орган, осуществляющий государственную регистрацию прав;

б) направить его копию обладателю публичного сервитута.

Председатель Комитета  
земельно-имущественных отношений  
и градостроительной деятельности



Е.В. Прохоров

УТВЕРЖДЕНО

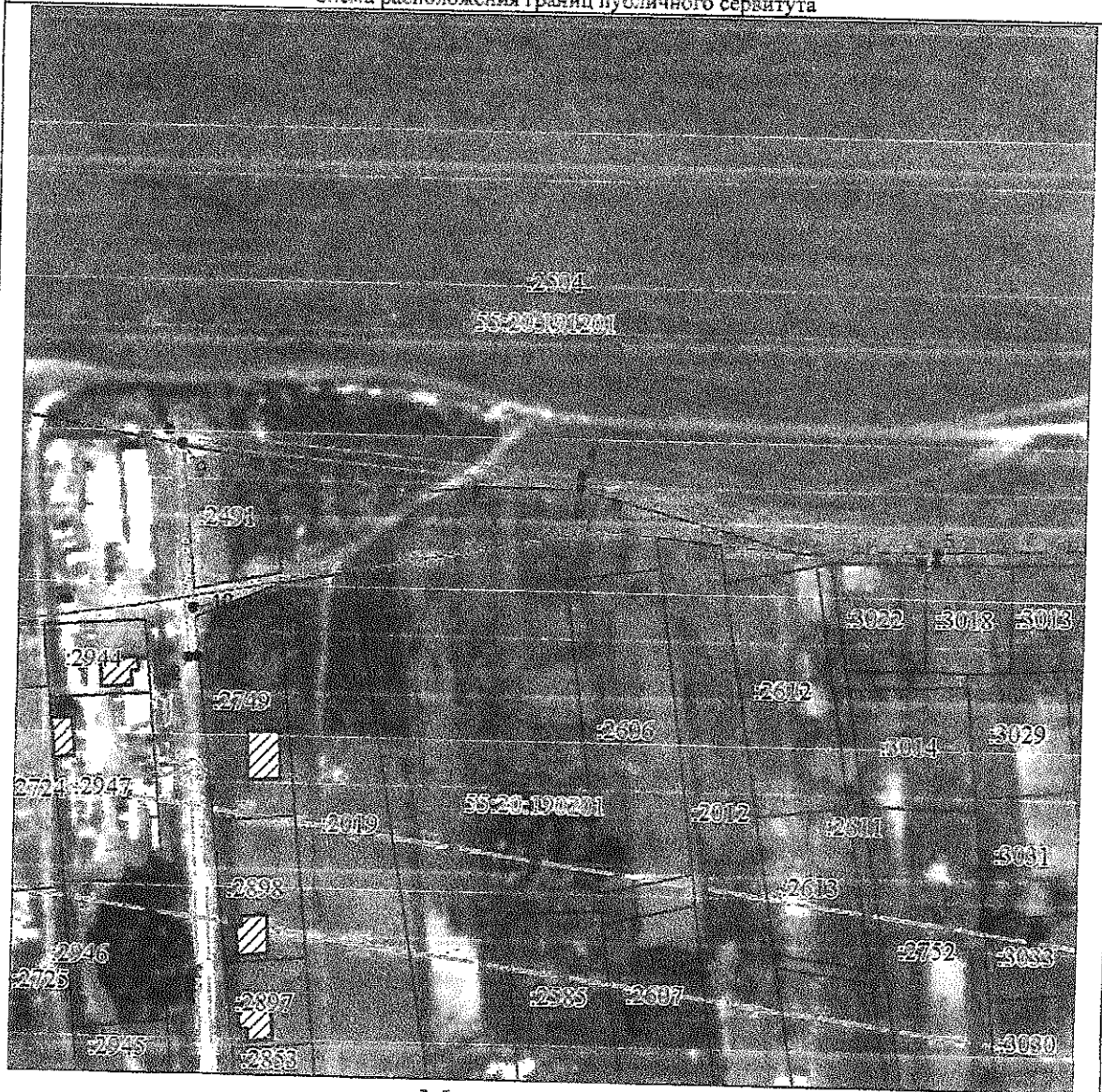
от 08.07.2021 №  
Р-21/ОМС-761

ОПИСАНИЕ

границ публичного сервитута, содержащего координаты характерных точек границ публичного сервитута

Местоположение публичного сервитута: Омская область, Омский район, Пушкинское с.п., д. Ракитинка		
Площадь земельного участка 1253 м <sup>2</sup>		
Обозначение характерных точек границ	Координаты, м	
	X	Y
1	2	3
1	496426.48	2166139.75
2	496426.23	2166136.51
3	496498.83	2166128.48
4	496486.49	2166268.33
5	496464.40	2166388.95
6	496461.18	2166388.60
7	496461.29	2166383.72
8	496482.69	2166268.11
9	496494.46	2166132.80
10	496442.23	2166137.84
1	496426.48	2166139.75
Система координат: МСК-55		
Квартал: 55:20:190201		
Метод спутниковых геодезических измерений (определений)		
Средняя квадратическая погрешность положения характерных точек (Mt) - 0,1 м		

Схема расположения границ публичного сервитута

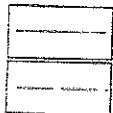


Масштаб 1:2000

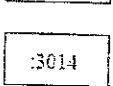
Условные обозначения:



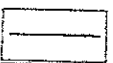
Характерная точка границы публичного сервитута



Проектные границы публичного сервитута



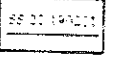
Проектное местоположение инженерного сооружения



Надписи кадастрового номера земельного участка



Границы ЗУ, учтенные в ЕГРН



Граница охранной зоны



Граница и номер кадастрового квартала