



ОМСКИЙ МУНИЦИПАЛЬНЫЙ РАЙОН ОМСКОЙ ОБЛАСТИ

Администрация Омского муниципального района

ПОСТАНОВЛЕНИЕ

от 01.11.2024 № 17-24/ОМС-274

Об организации и проведении общественных обсуждений по рассмотрению Схем расположения земельного участка или земельных участков на кадастровом плане территории

В целях соблюдения права человека на благоприятные условия жизнедеятельности, прав и законных интересов правообладателей земельных участков и объектов капитального строительства, руководствуясь Градостроительным кодексом Российской Федерации, п. 2.1 ст. 11.10, ст. 39.2 Земельного кодекса Российской Федерации, Федеральным законом от 25.10.2001 № 137-ФЗ «О введении в действие Земельного кодекса Российской Федерации», Федеральным законом от 14.03.2022 № 58-ФЗ «О внесении изменений в отдельные законодательные акты Российской Федерации», Уставом Омского муниципального района Омской области, Решением Совета Омского муниципального района Омской области от 14.11.2019 № 39 «Об утверждении Положения об организации и проведении публичных слушаний, общественных обсуждений по вопросам градостроительной деятельности на территории Омского муниципального района Омской области»,

ПОСТАНОВЛЯЮ:

1. Провести в период с 5 ноября 2024 года по 3 декабря 2024 года общественные обсуждения по рассмотрению Схем расположения земельного участка или земельных участков на кадастровом плане территории (далее – общественные обсуждения), в целях формирования земельных участков под многоквартирными жилыми домами, расположенными по адресам:

- Омская область, Омский район, с. Калинино, ул. Советская, д. 5
 - Омская область, Омский район, п. Ачаирский, ул. Рабочая, 7;
 - Омская область, Омский район, п. Новоомский, ул. 50 лет Октября, д. 32;
 - Омская область, Омский район, с. Никоновка, ул. Центральная, д. 12;
 - Омская область, Омский район, с. Покровка, ул. Стрельникова, д. 11;
 - Омская область, Омский район, д. Малахово, ул. Центральная, д. 24;
 - Омская область, Омский район, с. Пушкино, ул. Труда, д. 20, корп.1,
- согласно приложениям № 1-7 к настоящему постановлению.

2. Организатором общественных обсуждений является Комиссия по

подготовке проектов правил землепользования и застройки сельских поселений Омского муниципального района Омской области (далее - Комиссия).

3. Комиссии:

1) 5 ноября 2024 года разместить оповещение о начале общественных обсуждений на оборудованных информационных стендах по следующим адресам:

- г. Омск, ул. Лермонтова, д. 171, корпус А (возле здания Администрации Омского муниципального района Омской области);

- Омская область, Омский район, Калининское сельское поселение, с. Калинино, ул. Советская, д. 2а (возле здания Администрации Калининского сельского поселения Омского муниципального района Омской области);

- Омская область, Омский район, Комсомольское сельское поселение Омского муниципального района Омской области, п. Ачаирский, ул. Советская д. 2 (информационный стенд);

- Омская область, Омский район, Новоомское сельское поселение, п. Новоомский, ул. Новая, д. 1 (возле здания Администрации Новоомского сельского поселения Омского муниципального района);

- Омская область, Омский район, Покровское сельское поселение, с. Никоновка, ул. Центральная, д. 21/2 (возле здания библиотеки);

- Омская область, Омский район, Покровское сельское поселение, с. Покровка, ул. Центральная, д. 41 (здание Администрации Покровского сельского поселения Омского муниципального района);

- Омская область, Омский район, Покровское сельское поселение, д. Малахово, ул. Центральная, д. 23 (информационный стенд);

- Омская область, Омский район, Пушкинское сельское поселение, с. Пушкино, ул. Ленина, д. 56 (здание Администрации Пушкинского сельского поселения Омского муниципального района).

2) подготовить и предоставить Управлению информационной политики Администрации Омского муниципального района Омской области, в срок до:

- 2 ноября 2024 года оповещение о начале общественных обсуждений, для размещения на официальном сайте Омского муниципального района Омской области в информационно-телекоммуникационной сети «Интернет», опубликования в газете «Омский пригород» 5 ноября 2024 года;

- 11 ноября 2024 года Схемы расположения земельного участка или земельных участков на кадастровом плане территории (далее - Схемы), для размещения на официальном сайте Омского муниципального района Омской области 13 ноября 2024 года.

3) провести экспозицию Схем в соответствии с информацией, указанной в оповещении о начале общественных обсуждений;

4) обеспечить подготовку и подписание протокола общественных обсуждений;

5) обеспечить подготовку и подписание заключения о результатах общественных обсуждений в срок не позднее 29 ноября 2022 года;

6) в срок не позднее дня следующего за днем подписания заключения о результатах общественных обсуждений представить Советнику Главы муниципального района по информационной политике заключение о результатах общественных обсуждений, для размещения на официальном сайте

Омского муниципального района Омской области в информационно-телекоммуникационной сети «Интернет», опубликования в газете «Омский пригород» 3 декабря 2024 года.

4. Управлению информационной политики Администрации Омского муниципального района Омской области обеспечить:

- размещение настоящего постановления на официальном сайте Омского муниципального района Омской области в информационно-телекоммуникационной сети «Интернет»;

- опубликование настоящего постановления в газете «Омский пригород».

5. Контроль за исполнением настоящего постановления возложить на заместителя Главы муниципального района по вопросам земельно-имущественных отношений и градостроительной деятельности Е.И. Мухамедчину.

Глава муниципального района



Г.Г. Долматов

Приложение № 1 к Постановлению
 Администрации Омского муниципального
 района Омской области
 с. Калинино, ул. Советская, д. 5
 от *Др. П. В. Д. Д. Д.* - № *17-24/ДМС-244*



МСК-55, зона 2

Масштаб 1:1000

Условные обозначения:

	Характерная точка границы земельного участка, сведения о которой отсутствуют в ЕГРН, местоположение которой определено при кадастровых работах (новая характерная точка)
	Надписи номеров вновь образованных характерных точек (межевые знаки)
	Часть границы, местоположение которой определено при выполнении кадастровых работ
	Надписи вновь образованного земельного участка
	Объект капитального строительства
	Часть границы, сведения ЕГРН о которой позволяют однозначно определить ее положение на местности
	Надписи кадастрового номера земельного участка
	Граница охранной зоны
	Обозначение границы охранной зоны
	Граница территориальной зоны
	Граница кадастрового квартала
	Обозначение кадастрового квартала

Приложение № 2 к Постановлению
Администрации Омского муниципального
района Омской области

п. Ачаирский, ул. Рабочая, д. 7

от 01.11.2014 № 17-24/ОМС-274



МСК-55, зона 2

Масштаб 1:1000

Условные обозначения:



Характерная точка границы земельного участка, сведения о которой отсутствуют в ЕГРН, местоположение которой определено при кадастровых работах (новая характерная точка)



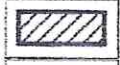
Надписи номеров вновь образованных характерных точек (межевые знаки)



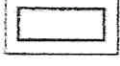
Часть границы, местоположение которой определено при выполнении кадастровых работ



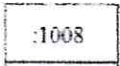
Надписи вновь образованного земельного участка



Объект капитального строительства



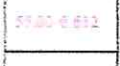
Часть границы, сведения ЕГРН о которой позволяют однозначно определить ее положение на местности



Надписи кадастрового номера земельного участка



Граница охранной зоны



Обозначение границы охранной зоны



Обозначение кадастрового квартала



Масштаб 1:500

МСК-55, зона 2

Условные обозначения:



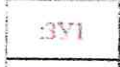
Характерная точка границы земельного участка, сведения о которой отсутствуют в БИ РН, местоположение которой определено при кадастровых работах (новая характерная точка)



Надписи номеров вновь образованных характерных точек (межевые знаки)



Часть границы, местоположение которой определено при выполнении кадастровых работ



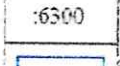
Надписи вновь образованного земельного участка



Объект капитального строительства



Часть границы, сведения ЕГРН о которой позволяют однозначно определить ее положение на местности



Надписи кадастрового номера земельного участка



Граница кадастрового квартала

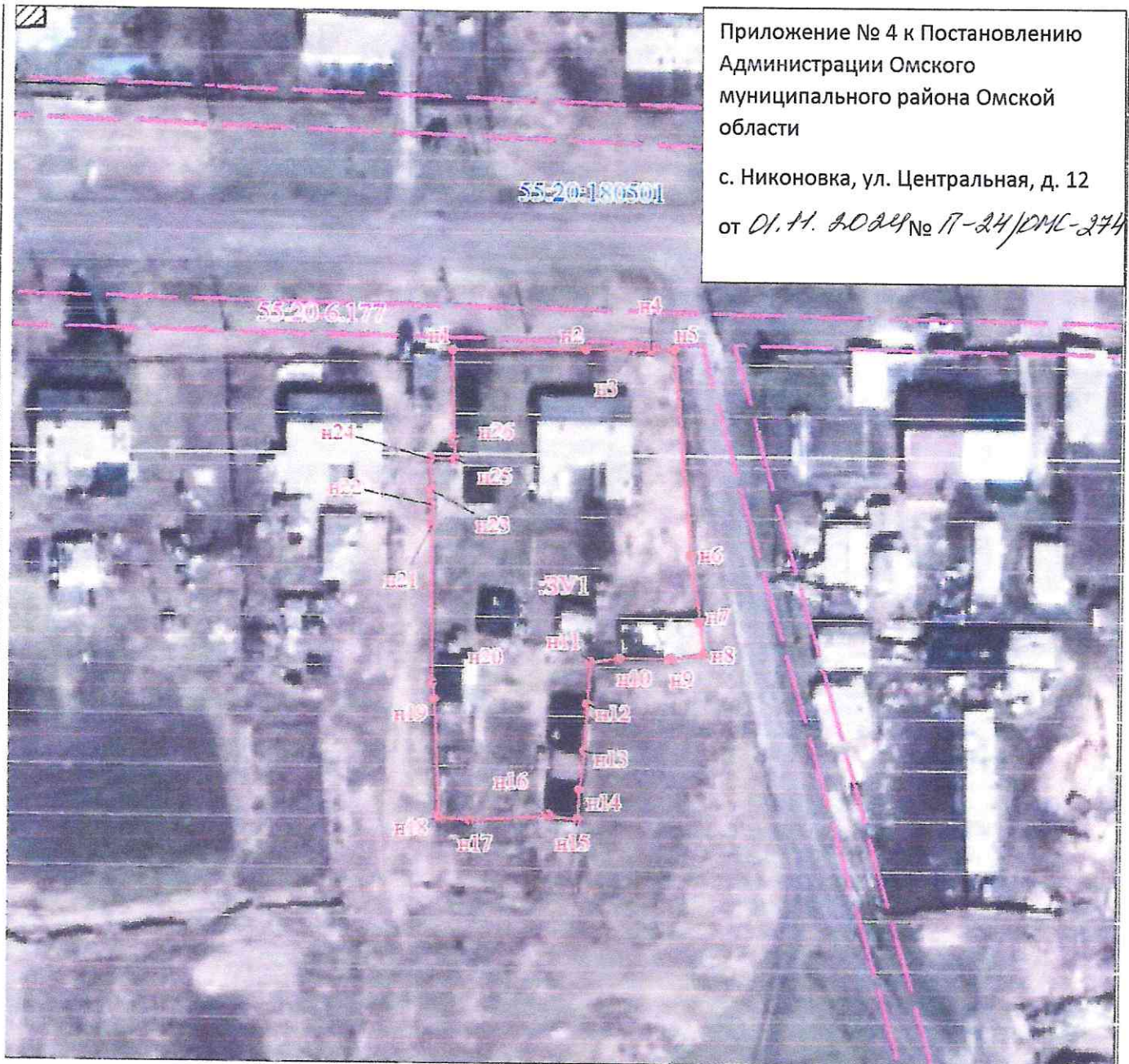


Обозначение кадастрового квартала

Приложение № 4 к Постановлению
Администрации Омского
муниципального района Омской
области

с. Никоновка, ул. Центральная, д. 12

от *О.Н. ЗОБЧ* № П-24/РМС-274



МСК-55, зона 2

Масштаб 1:800

Условные обозначения:

н1
ЗУ1
55:20:008

Характерная точка границы земельного участка, сведения о которой отсутствуют в ЕГРН, местоположение которой определено при кадастровых работах (новая характерная точка)
Надписи номеров вновь образованных характерных точек (межевые знаки)

Часть границы, местоположение которой определено при выполнении кадастровых работ

Надписи вновь образованного земельного участка

Объект капитального строительства

Часть границы, сведения ЕГРН о которой позволяют однозначно определить ее положение на местности

Надписи кадастрового номера земельного участка

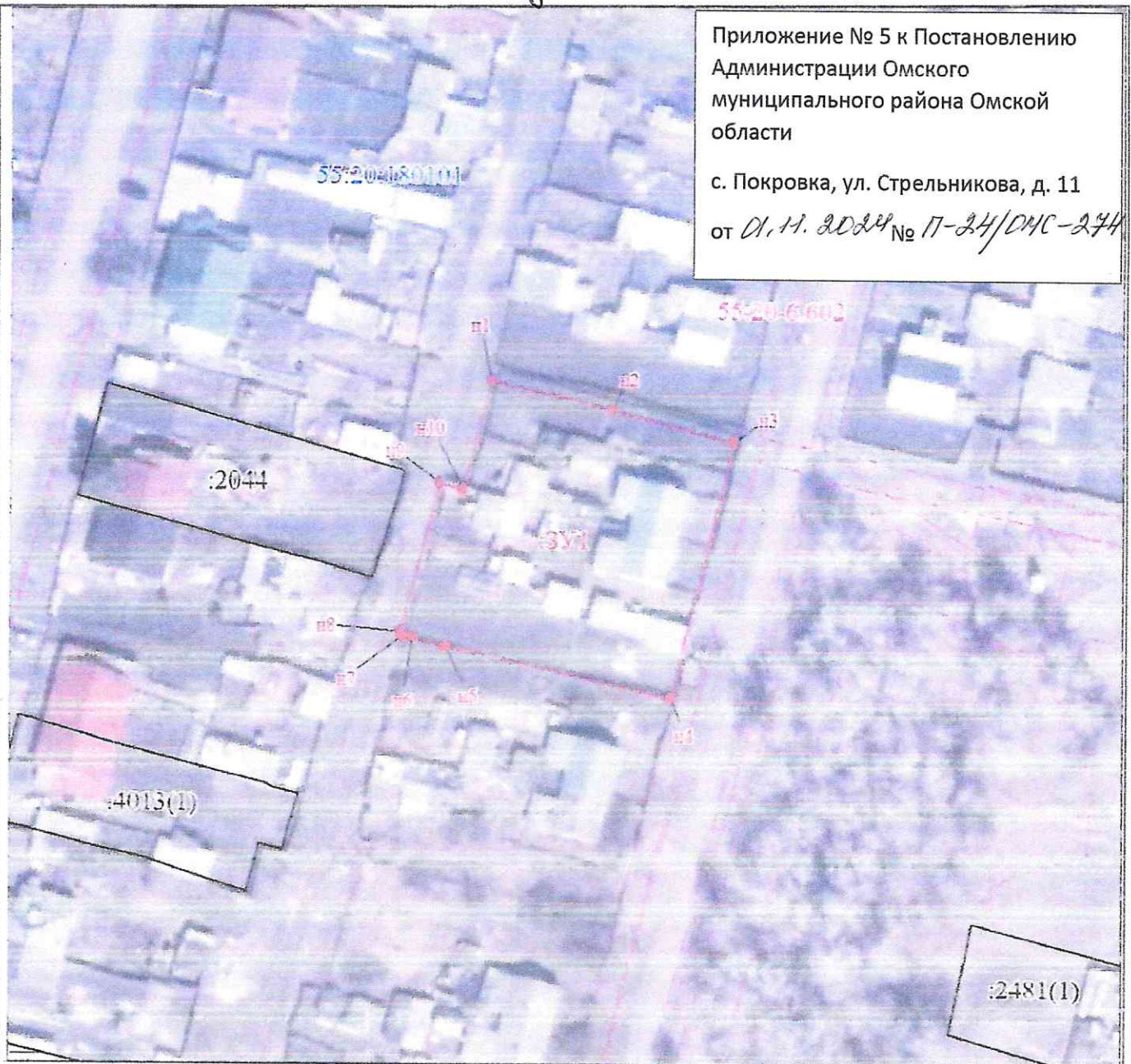
Граница охранной зоны

Обозначение кадастрового квартала

Приложение № 5 к Постановлению
Администрации Омского
муниципального района Омской
области

с. Покровка, ул. Стрельникова, д. 11

от 01.11.2022 № П-24/ОМС-274



МСК-55, зона 2

Масштаб 1:1000

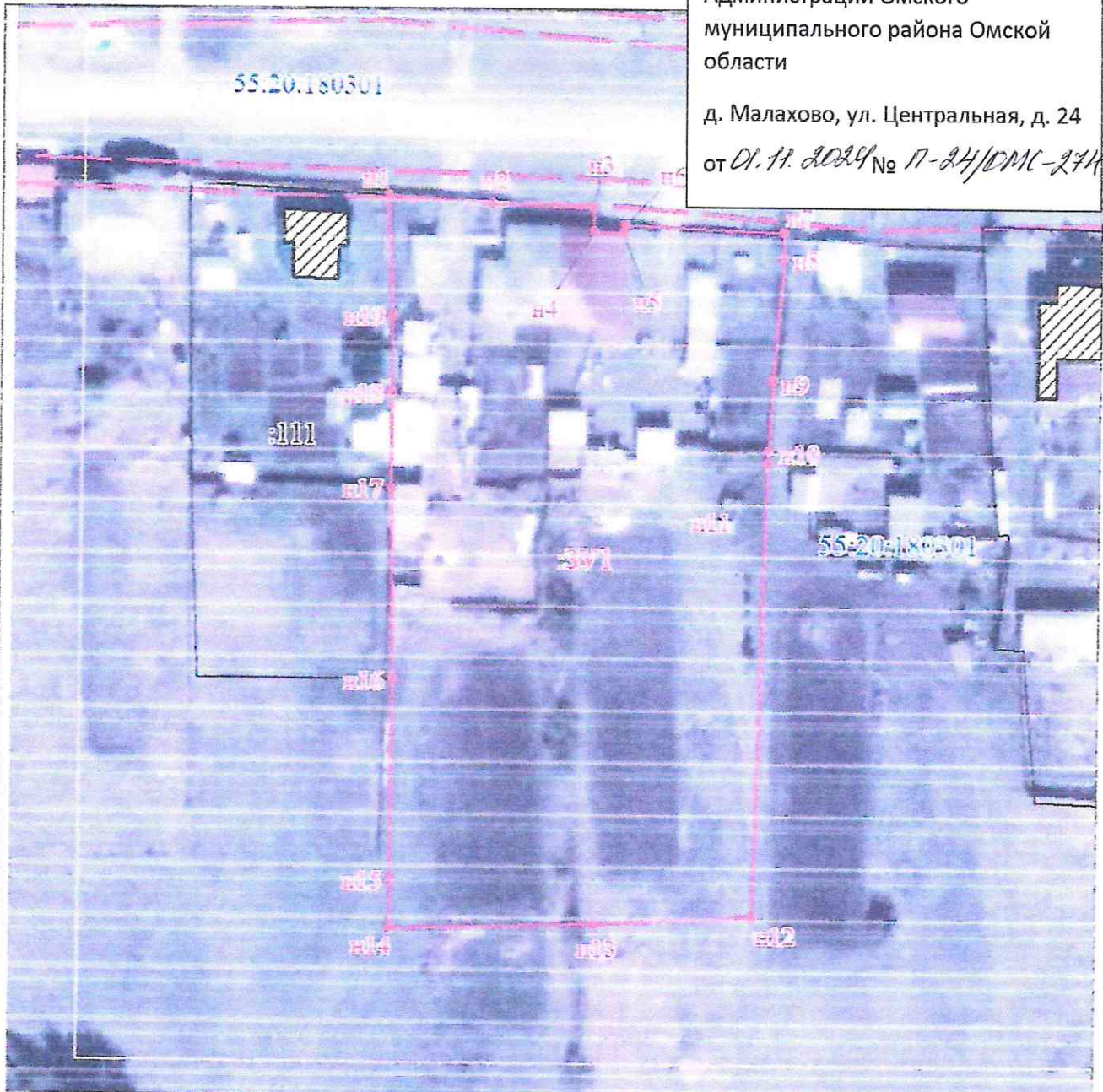
Условные обозначения:

	Характерная точка границы земельного участка, сведения о которой отсутствуют в ЕГРН, местоположение которой определено при кадастровых работах (новая характерная точка)
	Надписи номеров вновь образованных характерных точек (межевые знаки)
	Часть границы, местоположение которой определено при выполнении кадастровых работ
	Надписи вновь образованного земельного участка
	Объект капитального строительства
	Часть границы, сведения ЕГРН о которой позволяют однозначно определить ее положение на местности
	Надписи кадастрового номера земельного участка
	Граница охранной зоны
	Обозначение границы охранной зоны
	Граница кадастрового квартала
	Обозначение кадастрового квартала

Приложение № 6 к Постановлению
Администрации Омского
муниципального района Омской
области

д. Малахово, ул. Центральная, д. 24

от 01.11.2024 № П-24/ОМС-271



Масштаб 1:1000

МСК-55, зона 2

Условные обозначения:

	Характерная точка границы земельного участка, сведения о которой отсутствуют в ЕГРН, местоположение которой определено при кадастровых работах (новая характерная точка)
	Надписи номеров вновь образованных характерных точек (межевые знаки)
	Часть границы, местоположение которой определено при выполнении кадастровых работ
	Надписи вновь образованного земельного участка
	Объект капитального строительства
	Часть границы, сведения ЕГРН о которой позволяют однозначно определить ее положение на местности
	Надписи кадастрового номера земельного участка
	Граница охранной зоны
	Обозначение кадастрового квартала

Приложение № 7 к Постановлению
Администрации Омского
муниципального района Омской
области

с. Пушкино, ул. Труда, д.20 корп.1

от 01.11.2024 № П-24/ОМС-274



Масштаб 1:700

МСК-55, зона 2

Условные обозначения:

Характерная точка границы земельного участка, сведения о которой отсутствуют в ЕГРН, местоположение которой определено при кадастровых работах (новая характерная точка)

Надписи номеров вновь образованных характерных точек (межевые знаки)

Часть границы, местоположение которой определено при выполнении кадастровых работ

Надпись вновь образованного земельного участка

Часть границы, сведения ЕГРН о которой позволяют однозначно определить ее положение на местности

Надпись кадастрового номера земельного участка

Граница охранной зоны

Граница территориальной зоны

Обозначение кадастрового квартала