



ОМСКИЙ РАЙОН: ТЕРРИТОРИЯ НОВЫХ ВОЗМОЖНОСТЕЙ

**ОМСКИЙ МУНИЦИПАЛЬНЫЙ РАЙОН
ОМСКОЙ ОБЛАСТИ**

Инвестиционный профиль



Послание Главы инвесторам



**Глава Омского
муниципального района
Омской области
Г.Г. Долматов**

Омский муниципальный район исторически является одним из ключевых районов Омской области, важным логистическим, промышленным и сельскохозяйственным центром региона.

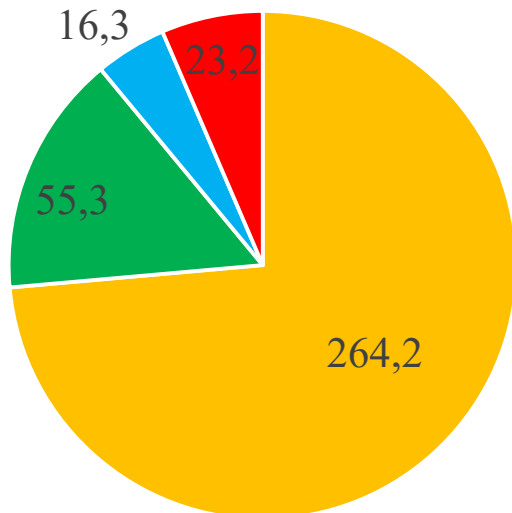
Деятельность Администрации района направлена на развитие инвестиционной привлекательности и предпринимательских инициатив.

Мы готовы рассмотреть все Ваши предложения и обеспечить максимально благоприятные условия для успешного инвестирования в развитие Омского района!

Несомненно, решение о ведении бизнеса в Омском районе будет для Вас верным!

Общие сведения о районе

Структура земель, тыс. га



- сельскохозяйственные угодья
- лесные площади
- водные объекты
- другие земли

100,9

ТЫС. ЧЕЛОВЕК



Население

3 591

КВ. КМ

Площадь территории

0

КМ

Удаленность от границы города Омска

1 066,6

КМ

Протяженность автомобильных дорог

5

дней

Срок получения разрешения на строительство

32 000

рублей

Кадастровая стоимость 1 га земель сельскохозяйственного назначения

6,51

рублей / кВт*ч

Тариф на эл. энергию

Наши преимущества



Транспортная доступность автомобильное сообщение:

- по территории района проходит 3 Федеральные автомобильные дороги:

- 1) Р-254 Челябинск-Курган-Петропавловск (Республика Казахстан)-Омск-Новосибирск;
- 2) Р-402 Тюмень-Ишим-Омск;
- 3) А-320 Омск-Республика Казахстан



железнодорожное сообщение:

- по территории района проходит 4 железнодорожных ветки по направлениям:

- 1) Омск-Тюмень;
- 2) Омск-Петропавловск (Республика Казахстан)-Курган;
- 3) Омск-Новосибирск;
- 4) Омск-Омск-Павлодарская область (Республика Казахстан)-Новосибирская область-Алтайский край



водное сообщение по реке Иртыш:

- на территории района имеется грузовой порт



Выгодное географическое положение района

- приграничье района с городом Омском



Газификация сельских территорий района



Наличие большой группы достопримечательностей



Наличие сырья для производства строительных материалов (глина, строительные пески)



Наличие рекреационно-туристических и санаторно-курортных зон



Наличие месторождений минеральных вод для использования в лечебных целях

Наши преимущества



Наличие обширных сельскохозяйственных площадей, которые возможно рассмотреть для использования в животноводстве и растениеводстве



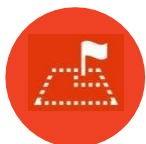
Сравнительно высокая доля дорог с твердым покрытием



Наличие плодородных земель



Наличие кадрового потенциала



Наличие инвестиционных площадок (земельных участков и объектов капитального строительства)



Высокий уровень образованности населения



Активная деятельность Администрации района по повышению инвестиционной привлекательности территории и привлечению инвестиций

Ключевые отрасли района

Агропромышленный комплекс



Валовой сбор:

- зерновых – 159,1 тыс. тонн;
- зернобобовых – 13,6 тыс. тонн
(в т.ч. горох – 13,6 тыс. тонн)



Валовой сбор:

- масличных культур – 21,3 тыс. тонн
- масличного льна – 8,4 тыс. тонн



Валовой сбор
картофеля –
128,8 тыс. тонн



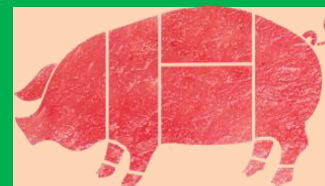
Валовой сбор
овощей –
47,7 тыс. тонн



Производство мяса скота
и птицы в сельскохозяйственных
организациях – 77,4 тыс. тонн



Производство мяса скота
и птицы в хозяйствах
населения – 3 тыс. тонн



Производство мяса скота и птицы
в крестьянских (фермерских)
хозяйствах – 0,5 тыс. тонн



Производство молока –
27,1 тыс. тонн



Производство яиц –
398,7 млн. шт.

Ключевые отрасли района

Агропромышленный комплекс

Площадь земель сельскохозяйственного назначения – 252,3 тыс. га, в том числе:



Пашни – 161,9 тыс. га
(в т.ч. 132,5 тыс. га -
используемая)



Сенокосы – 29,15 тыс. га



Пастбища – 37,29 тыс. га



Прочее – 23,96 тыс. га



Техническое перевооружение
сельскохозяйственных организаций –
80,81 млн. руб.



Складские помещения
для хранения зерна –
91 единица, 168,1 тыс. тонн

Ключевые отрасли района

Пищевая перерабатывающая промышленность



Производство молочной продукции – 186,6 тонн



Производство полуфабрикатов – 43 851,22 тонна



Производство муки – 8 917,03 тонн



Производство хлеба и хлебобулочных изделий – 5 850 тонн



Наличие 1 убойного цеха



Наличие 2 элеваторов с железнодорожным тупиком



Наличие 2 молокоприемных пунктов

Ключевые отрасли района

Пищевая перерабатывающая промышленность



**Производство комбикормов –
163 408 тонн**



**Производство крупы
и макаронных изделий –
1 286,2 тонн**



**Производство снеков
из фруктов, ягод и овощей –
100 тонн**



**Производство кондитерских
изделий – 16 тонн**

Ключевые отрасли района

Промышленная отрасль



Производство кирпича –
5 819,27 тыс. шт.



Производство готовых
металлических изделий –
6 800 шт.

Кроме того, на территории района осуществляется производство:

- асфальтобетонных смесей;
- промышленного оборудования;
- гидрологического и метеорологического оборудования;
- строительных материалов;
- сельскохозяйственной техники

Ключевые отрасли района

Туристическая отрасль

Наличие 3 санаторно-курортных зон



Наличие 5 рекреационно-туристических зон

Ключевые организации на территории района

Агропромышленный комплекс



ФГУП «Омское»

Научные исследования и разработки, выращивание сельскохозяйственных культур, разведение молочного КРС



ЗАО «Первомайское»

Выращивание сельскохозяйственных культур



ООО «Старгород-Агро»

Выращивание сельскохозяйственных культур

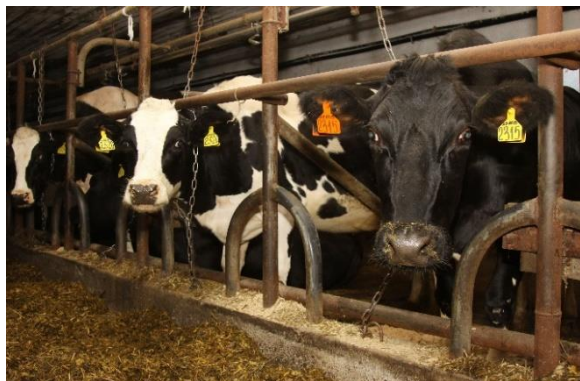


ООО «ПРОДО Зерно»

Выращивание зерновых культур

Ключевые организации на территории района

Агропромышленный комплекс



СПК «Пушкинский»

Производство молока
и выращивание картофеля



СПК «Ачаирский-1»

Разведение молочного крупного рогатого
скота, производство сырого молока



ООО «Ачаирский
Агропродукт»

Выращивание сельскохозяйственных культур



ИП Ращупкин С.С.

Выращивание сельскохозяйственных
культур



ИП Глава К(Ф)Х
Бабак О.Л.

Выращивание сельскохозяйственных
культур



ИП Глава К(Ф)Х
Беккер А.А.

Производство молока и молочной
продукции

Ключевые организации на территории района

Пищевая перерабатывающая промышленность



АО «Омский бекон»

Производство мяса свинины, колбасных изделий, мясных полуфабрикатов, деликатесов



ООО «Лузинское молоко»

Разведение молочного крупного рогатого скота, производство молока, молочной и кисломолочной продукции



АО «ПРОДО Птицефабрика «Сибирская»

Производство мяса птицы, яйца куриного, колбасных изделий, мясных полуфабрикатов



ООО «Титан-Агро»

Производство комбикорма и мяса свинины



ООО «Лузинский комбикормовый завод»

Производство готовых кормов для животных



ООО «Морозовская птицефабрика»

Производство мяса птицы и мясных полуфабрикатов

Ключевые организации на территории района

Пищевая перерабатывающая промышленность



ЗАО «Иртышское»

Производство яйца и мяса птицы,
мясных полуфабрикатов



КФХ «Горячий ключ»

Разведение молочного крупного
рогатого скота, производство молока



ООО «ТПК
«Агрокультура»

Выращивание овощей



ОАО «Хлебодар»

Производство хлебобулочных,
кондитерских изделий, сахарной
продукции



ООО «С-Фрукт Сибирь»

Производство снеков из фруктов,
ягод и овощей

Ключевые организации на территории района

Промышленная отрасль



ООО «ЗМК «Мост»

Разработка проектной документации,
производство металлоконструкций



ООО «НПО»
«Ультразвуковые системы»

Разработка и производство промышленного
ультразвукового оборудования



ООО «Метеоприбор»

Разработка и производство на рынке
гидрологического и метеорологического
оборудования



ООО «Гарант-Евроокно»

Производство окон и продукции
из ПВХ



ООО «Содружество-
Сибирь»

Складирование, первичная
обработка и хранение зерна и
масличных культур



ООО «Ризолин»

Производство высококачественных
кровельных и гидроизоляционных
строительных материалов

Ключевые организации на территории района

Промышленная отрасль



ООО «НПП «Сатурн-Агро»

Производство зерноочистительных машин для очистки зерновых культур полного спектра



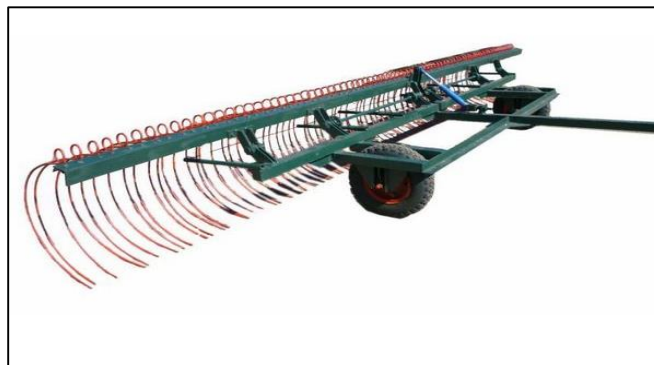
ООО «Завод Евросибagro и Клаузер»

Производство решет УВР КЛАУЗЕР



ООО «Унипак-М»

Разработка и производство на рынке гидрологического и метеорологического оборудования



ООО «Ульяновское»

Производство косилок сегментных и роторных, навесных и прицепных, гидравлических граблей поперечных

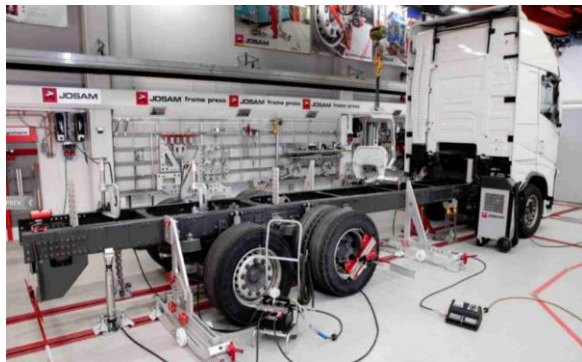
Ключевые организации на территории района

Сфера услуг



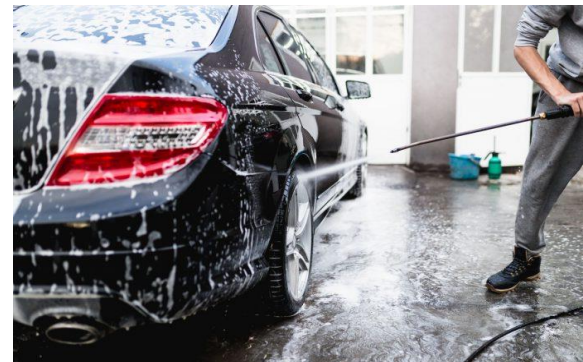
ООО «М-Тракс»

Услуги грузового автосервиса
по ремонту и диагностике европейских
грузовиков



ИП Смирнов А.В.

Услуги по правке рам грузовых
автомобилей



ИП Грязнов К.А.

Услуги по мойке
автомобилей



ООО «Надежда»

Услуги по организации общественного
питания и доставке продуктов



ИП Голиченко А.Д.

Предоставление услуг
салона красоты



ООО «Простая Вкусная Еда»

Услуги по организации общественного
питания

Ключевые организации на территории района

Санаторно- курортная и рекреационно-туристическая отрасль



Ассоциация «Санаторий
«Колос»

Санаторно-курортная реабилитация
и восстановительное лечение



ОАО «Санаторий-профилакторий
«Коммунальник»

Лечебно-оздоровительные услуги



ООО АК «Омскагрегат»

Предоставление прочих мест для
временного проживания



ООО «Санаторий «Евромед»

Лечебно-оздоровительные услуги

Ключевые организации на территории района

Санаторно- курортная и рекреационно-туристическая отрасль



Комплекс загородного
отдыха «Сказка»

Организация отдыха, корпоративных
мероприятий



ООО «Радуга-Тур»

Организация отдыха, корпоративных
мероприятий



ООО «Линкер Парк»

Предоставление прочих мест для
временного проживания



АО «Соцсфера»

Санаторно-курортная деятельность

Ключевые инвестиционные проекты



АО «Омский бекон»

Модернизация и реконструкция промышленного комплекса «Чунаевский» (2-я очередь, в рамках проекта модернизации АО «Омский бекон»)

Модернизация и реконструкция промышленного комплекса позволит выйти на производственную мощность - до 10 тыс. тонн мяса (свинины) в год (на убой и живом весе).

Сроки реализации проекта: 2023-2025.

Планируется создание 100 рабочих мест.



ООО «Ачаирский
Агропродукт»

Строительство овощехранилища

Строительство овощехранилища объемом хранения - 20 000 тонн.

Сроки реализации проекта: 2016-2026.

Планируется создание 50 рабочих мест.



ООО «Теплично-
парниковый комбинат
«Агрокультура»

Модернизация теплично-парникового комбината

Проект предполагает полную замену ламп в теплично-парниковом комбинате площадью 4,5 га.

Сроки реализации проекта: 2021-2024.

Ключевые инвестиционные проекты



ООО «Содружество-Сибирь»

Техническое перевооружение (газификация) зерносушильного оборудования

Техническое перевооружение (газификация) зерносушильного оборудования осуществляется с целью увеличения объемов обрабатываемого сырья (до 150 тыс. тонн в год).

Сроки реализации проекта: 2021-2025.

Планируется создание 5 рабочих мест.



ИП Лаптева Т.И.

Создание ипподрома

«С.К. «Луговая» с ипподромом» - многофункциональный спортивно-оздоровительный и культурно-развлекательный комплекс для проведения конно-спортивных мероприятий, организации тренировок и испытания лошадей, разведения скаковых лошадей.

Сроки реализации проекта: 2022-2024.

Планируется создание 22 рабочих мест.



ООО «Технопарк»

Создание технопарка

Проект направлен на улучшение качества снабжения сельскохозяйственных товаропроизводителей Омской области тракторной, уборочной и почвообрабатывающей техникой и оборудованием, за счет возможного сокращения сроков поставки запасных частей.

Сроки реализации проекта: 2021 - 2024.

Планируется создание 80 рабочих мест.

Ключевые инвестиционные проекты



ООО «Иртыш
Ривьера»

Экологическая рекреационная зона «Иртышская Ривьера»

Создание туристической рекреационной зоны, соответствующей международным стандартам, включая закладку ландшафтного парка редких и эндемичных растений, разведение садовых и огородных культур с использованием био- и эко-технологий, устройство понтонных причалов для маломерных судов, организацию детского центра «Детская ферма».

Сроки реализации проекта: 2020-2024.

Планируется создание 27 рабочих мест.



ООО «АК
«Омскагрегат»

Комплексное развитие Чернолучинской рекреационной зоны

Проект предполагает: строительство многофункционального центра (конгресс-центр, музей «Моя история», бассейн, аквапарк, спортивные залы, спортивные площадки, конный манеж); реконструкцию и строительство новых объектов, расположенных на территории ДОЛ «Спутник», базы отдыха им. А.И. Покрышкина, базы отдыха им. Н.Ф. Гастело.

Сроки реализации проекта: 2021 - 2033.

Планируется создание 382 рабочих мест.



ИП Закриев Х.Ш.

Создание Центра экстремальных видов спорта и активного отдыха «Вокруг неба»

Первый на территории России центр экстремальных видов спорта и активного отдыха с организацией необходимого сервиса и базы отдыха в формате «глэмпинг», с круглогодичным функционированием и развитием зимних и летних видов спорта.

Сроки реализации проекта: 2023-2028.

Планируется создание 50 рабочих мест.

Ключевые инвестиционные проекты



ООО «Лори»

Строительство «Горнолыжный склон» и «Зоопарк»

Организация горнолыжного комплекса (3 трассы для спуска горных лыж, 1 трасса для спуска сноутюбинга, бесфундаментный буксировочный подъемник, ленточный подъемник, здание оператора, здание дежурного, здание системы оснежнения, система искусственного оснежнения трасс, трасса для учебного спуска).

Сроки реализации проекта: 2024-2026.

Планируется создание 246 рабочих мест.



АНО «ЦСО «ЛЕС
ЧУДЕС»

Строительство Центра семейного отдыха «Лес Чудес»

Организация детского лагеря на 180 детей, площадь лагеря свыше 11 000 кв.м.

Сроки реализации проекта:
2022-2024.

Планируется создание
50 рабочих мест.



ООО «Ривьера»

Строительство базы отдыха «Кварталы»

Организация уединенного места отдыха в чаще соснового бора, площадью 14 га.

Сроки реализации проекта:
2024-2026.

Планируется создание
50 рабочих мест.



ИП Козин В.В.

Открытие центра развития «Моя Академия»

Оказание услуг в сфере дополнительного образования детей и взрослых, услуг по дневному уходу за детьми.

Сроки реализации проекта:
2024-2025.

Планируется создание
2 рабочих мест.

Реализованные в 2023 году инвестиционные проекты



АО «Омский бекон»

Модернизация и реконструкция промышленного комплекса «Чунаевский» (2-я очередь, в рамках проекта модернизации АО «Омский бекон» - реконструкция корпуса откорма секции 6-7 и подсобных помещений)



ООО «ПАНСИОНАТ
«ДОБРОГРАД»

Пансионат для одиноких граждан пожилого возраста и инвалидов, создано 12 рабочих мест



ООО «Источник»

Строительство станции технического обслуживания, создано 50 рабочих мест



ООО «М-Тракс»

Реконструкция здания станции технического обслуживания, создано 12 рабочих мест



ООО «Омский животновод»

Строительство завода по производству готовых кормов для непродуктивных животных, создано 5 рабочих мест



ИП Боридько Л.Я.

Реконструкция магазина с целью возведения пристройки, создано 2 рабочих места

Реализованные в 2023 году инвестиционные проекты



ИП Есипенко В.В.

Лазерная очистка металла,
создано 1 рабочее место



ИП Баскаков Е.А.

Выращивание клубники,
создано 3 рабочих места



ООО «Провиджет»

Полиграфия и фото-услуги,
создано 1 рабочее место



ООО «Новый стиль»

Изготовление садовой и уличной
мебели, бань, беседок,
создано 1 рабочее место



ООО «Сибспецтранском»

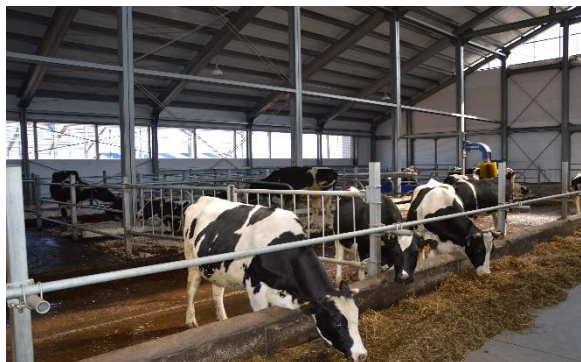
Предоставление услуг по бурению
(с помощью гидробура),
создано 1 рабочее место



ИП Донских И.И.

Оказание услуг по химчистке грузовых
автомобилей, создано 1 рабочее место

Реализованные в 2022 году инвестиционные проекты



СПК «Пушкинский»

Строительство животноводческого комплекса на 600 голов беспривязного содержания, создано 40 рабочих мест



ИП Глава КФХ Кныш А.А.

Строительство оросительной системы, создано 3 рабочих места



ООО «НПП «Сатурн-Агро»

Реконструкция здания цеха по производству зерноочистительных машин и оборудования, создано 15 рабочих мест



ИП Глава КФХ Кныш О.А.

Строительство оросительной системы, создано 3 рабочих места



ООО «Источник»

Строительство склада, создано 12 рабочих мест



ИП Глава КФХ
Чернякин В.А.

Строительство овощехранилища, площадки для постановки сельскохозяйственной техники, создано 5 рабочих мест

Реализованные в 2022 году инвестиционные проекты



ООО «Сибирский лес»

Строительство склада готовой продукции, создано 1 рабочее место



ИП Ковальчук В.К.

Модернизация пекарни, создано 3 рабочих места



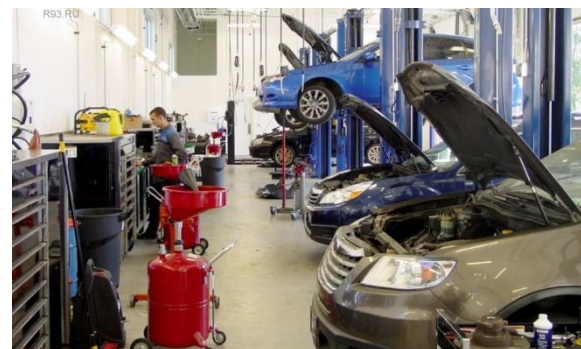
ООО «КАТЕГОРИЯ»

Организация предприятия по обработке земельных участков «С чистого листа», создано 2 рабочих места



ООО «Р-ГРУПП»

Производство бутилированной воды, создано 1 рабочее место



ООО «АГАТ»

Станция технического обслуживания и мелко-срочного ремонта автотранспортных средств, создано 3 рабочих места



ИП Щукин А.Ю.

Предоставление транспортных услуг по грузоперевозкам, создано 1 рабочее место

Реализованные в 2021 году инвестиционные проекты



ИП Глава К(Ф)Х Дрофа Ю.Н.,
ИП Глава К(Ф)Х Бабак О.Л.,
ЗАО «Первомайское»,
ИП Глава К(Ф)Х Васин М.В.,
ООО «Морозовская птицефабрика»,
ИП Кабденов Т.Е., СПК «Пушкинский»

Техническое перевооружение отрасли
агропромышленного комплекса,
создано 10 рабочих мест



ООО «НПП «Сатурн-Агро»

Строительство здания для расширения
цеха по производству
зерноочистительных машин
и оборудования, создано 15 рабочих мест



ИП Глава К(Ф)Х Капсаров А.Е.,
ИП Глава К(Ф)Х Учайкин Ю.Б.

Восстановление оросительной
системы



ООО «НПП «Сатурн-Агро»

Строительство административного здания,
создано 5 рабочих мест



Ассоциация «Санаторий
«Колос»

Реконструкция котельной,
создано 5 рабочих мест

Реализованные в 2021 году инвестиционные проекты



ООО «Морозовская
птицефабрика»

Организация участка растениеводства,
создано 3 рабочих места



ИП Глава К(Ф)Х Якубов А.В.

Развитие животноводческой фермы,
создано 3 рабочих места



ООО «ПИМ»

Производство войлока
и валяной обуви, создано 9 рабочих мест



ООО «Морозовская
птицефабрика»

Реконструкция теплой автостоянки под
склад белкового корма



ООО «СИББУРСТРОЙ»

Услуги по бурению скважин под воду
и монтаж свай для фундамента,
создано 2 рабочих места

Реализованные в 2021 году инвестиционные проекты



ООО «ЭКОПРОДУКТ»

Открытие кролиководческой фермы,
создано 2 рабочих места



ИП Глава К(Ф)Х Нямцу Г.А.

Организация пчеловодческого
хозяйства, создано 2 рабочих места



ООО «НД СЕТИ»

Оказание жилищно-коммунальных
услуг (услуги по подключению
к водоснабжению),
создано 2 рабочих места



ИП Ценаева А.С.

Открытие спортивного клуба
«Черный пояс»,
создано 3 рабочих места



ООО «ДИВЕС»

Открытие социальной
парикмахерской,
создано 3 рабочих места

Реализованные в 2021 году инвестиционные проекты



ИП Медведская А.А.

Организация полуавтоматического мини-цеха по выпуску кулинарных и хлебобулочных изделий, создано 2 рабочих места



ООО «СТИЛЬ-ТЕКСТИЛЬ»

Открытие швейного мини-цеха для производства постельного белья, создано 2 рабочих места



ООО «Простая Вкусная Еда»

Организация деятельности предприятия общественного питания, создано 2 рабочих места



ООО «СИБИРСКАЯ ИВА»

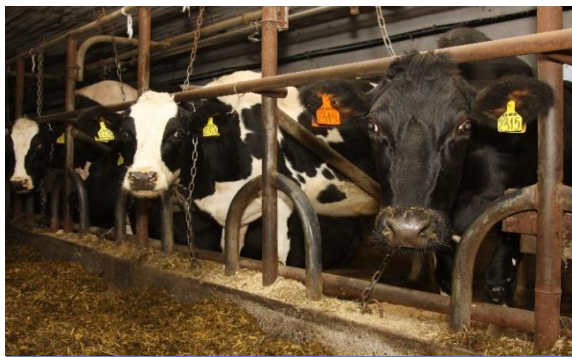
Открытие ремесленной мастерской по лозоплетению и ландшафтному дизайну, создано 2 рабочих места

Реализованные в 2020 году инвестиционные проекты



ООО «Содружество-Сибирь»

Линия сушки производительностью от 200 до 600 т/сут., создано 30 рабочих мест



СПК «Пушкинский»

Реконструкция цеха для приготовления комбикормов



ООО «НПП «Сатурн-Агро»

Открытие цеха по производству полимерных материалов, создано 5 рабочих мест



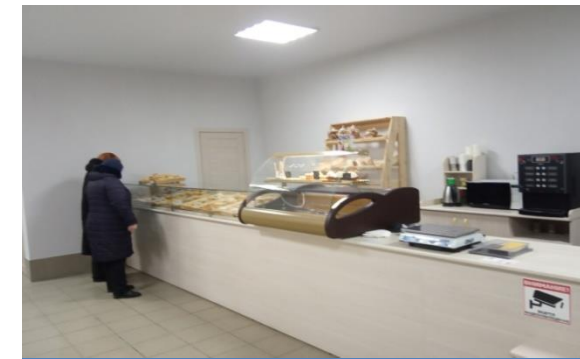
ИП Глава К(Ф)Х Гукова А.В.

Создание хозяйства по выводу пчелиных маток, создано 2 рабочих места



ИП Смирнов А.В.

Организация авторемонтного предприятия, создано 4 рабочих места



ИП Грязнова А.А.

Кафе-пекарня, создано 2 рабочих места

Реализованные в 2020 году инвестиционные проекты



ИП Славнов Н.А.

Ферма для выращивания КРС, создано
4 рабочих места



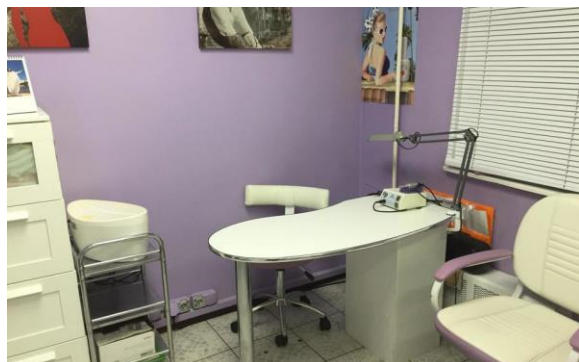
ИП Ярмишко М.М.

Фотосалон «Троицкий», создано
2 рабочих места



ООО «ИНКОМ-СЕРВИС»

Шиномонтажная мастерская, создано
2 рабочих места



ИП Голиченко А.Д.

Маникюрня «Бабье Царство»,
создано 2 рабочих места



Деккерт Е.В.

Реконструкция здания магазина,
создано 1 рабочее место



ИП Кайдас Н.А.

Организация производства, доставки
и монтаж малых архитектурных форм,
создано 1 рабочее место

Реализованные в 2019 году инвестиционные проекты



АО «Омский бекон»

Строительство племенного репродуктора на 1 700 свиноматок, одновременного содержания 27 000 голов; создано 67 рабочих мест



ООО «Морозовская птицефабрика»

Строительство ветеринарной лаборатории, создано 10 рабочих мест



АО ПК «ОША»

Строительство накопителя для навозоудаления



ИП Глава К(Ф)Х
Козловский Н.П.

Строительство коровника на 200 голов, создано 6 рабочих мест



ИП Глава К(Ф)Х
Кныш О.А.

Строительство оросительной системы 180 га



ИП Глава К(Ф)Х
Щербак М.Ю.

Строительство коровника и доильного зала на 200 голов, создано 10 рабочих мест

Реализованные в 2019 году инвестиционные проекты



ИП Амбросимова Г.Н.

Строительство убойного цеха,
создано 2 рабочих места



ООО «ВолковЪ»

Открытие цеха по переработке молока,
создано 3 рабочих места



ООО «Сибирский лес»

Открытие пилорамы, создано
1 рабочее место



ООО «КИТАЙСКАЯ
НАЦИОНАЛЬНАЯ ХИМИКО-
ИНЖЕНЕРНАЯ СТРОИТЕЛЬНАЯ
КОМПАНИЯ №7»

Строительство временного бытового
городка строителей на территории
Омского сельского поселения



ООО «Юза-Инвест»

Строительство газопроводов
в с. Андреевка, д. Приветная

Инфраструктурные
проекты

Перспективные отрасли инвестирования



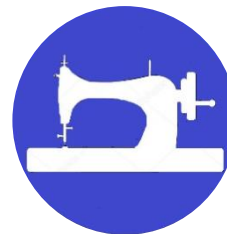
Агробихотехнологии и переработка сельскохозяйственной продукции

- переработка молока и производство молочной продукции;
- производство колбасных изделий;
- производство хлеба и хлебобулочных изделий



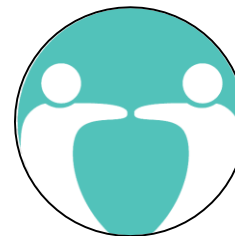
Транспортно-логистические услуги

- размещение объектов транспортно-логистического комплекса;
- погрузка и разгрузка железнодорожных вагонов;
 - транспортная обработка грузов



Легкая промышленность (текстильная, швейная)

- производство текстильных изделий;
- открытие швейных мастерских по изготовлению одежды



Социальное предпринимательство

- дошкольное и дополнительное образование;
- деятельность в области оздоровления и спорта, организации досуга;
- открытие пансионатов для социально-незащищенных категорий граждан;
- открытие групп дневного пребывания детей;
- открытие студий развития

Перспективные отрасли инвестирования



Рекреационно-туристический кластер

- базы отдыха;
- туристические маршруты;
- организации рыбоводческих хозяйств с зоной отдыха



Санаторно-курортный кластер

- санатории;
- санатории-профилактории и пансионаты



Сфера услуг

- размещение объектов общественного питания (столовые, кафе);
- размещение объектов бытового обслуживания (ремонт обуви, бытовой техники, пошив и ремонт одежды);
- ремонт автотранспортных средств

Существующие меры поддержки



Предоставление грантов в форме субсидий начинающим субъектам малого предпринимательства Омского муниципального района



Предоставление субсидий субъектам малого и среднего предпринимательства Омского муниципального района на финансовое возмещение части затрат:

- по оплате коммунальных платежей (за потребленные электроэнергию, теплоснабжение, газоснабжение, водоснабжение и водоотведение);
- по оплате за арендованные земельные участки, недвижимое имущество;
- на приобретение основных средств, используемых для уставной деятельности;
- на приобретение основных средств для убойных цехов (убойных пунктов);
- по участию в выставочно-ярмарочных мероприятиях, проводимых за пределами Омского муниципального района



Проведение ежегодного конкурса среди субъектов малого и среднего предпринимательства Омского муниципального района в 3 номинациях:

- «Лучшее производственное предприятие года»;
- «Лучшее предприятие сферы услуг года»;
- «Лучшее предприятие торговли»



Информационная, методологическая и организационная поддержка малого и среднего предпринимательства в рамках работы бизнес-консультационного пункта, действующего на базе Администрации Омского муниципального района



Имущественная поддержка субъектов предпринимательства и самозанятых граждан Омского муниципального района

Инвестиционные площадки для реализации проектов

На земельных участках, представленных на слайдах № 41-51, № 53-71, № 74, № 81, № 83-87 возможна реализация инвестиционных проектов в сфере сельского хозяйства



На земельном участке, представленном на слайде № 76, № 82 возможна реализация инвестиционного проекта в сфере коммунального обслуживания



На земельных участках, представленных на слайдах № 52, № 73 возможна реализация инвестиционных проектов по комплексному освоению в целях жилищного строительства



На земельном участке, представленном на слайде № 79, № 80, возможна реализация инвестиционного проекта в сфере производства



На земельных участках, представленных на слайдах № 72, № 77, возможна реализация инвестиционных проектов в сфере торговли, оказания бытовых услуг населению



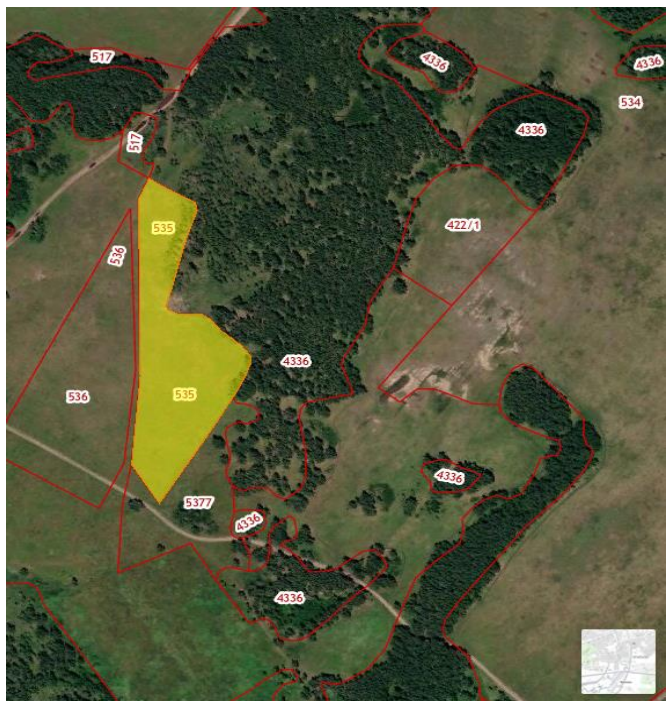
На земельном участке, представленном на слайде № 78 возможна реализация инвестиционного проекта в сфере транспортного обслуживания



На земельном участке, представленном на слайде № 75 возможна реализация инвестиционного проекта личным подсобным хозяйством



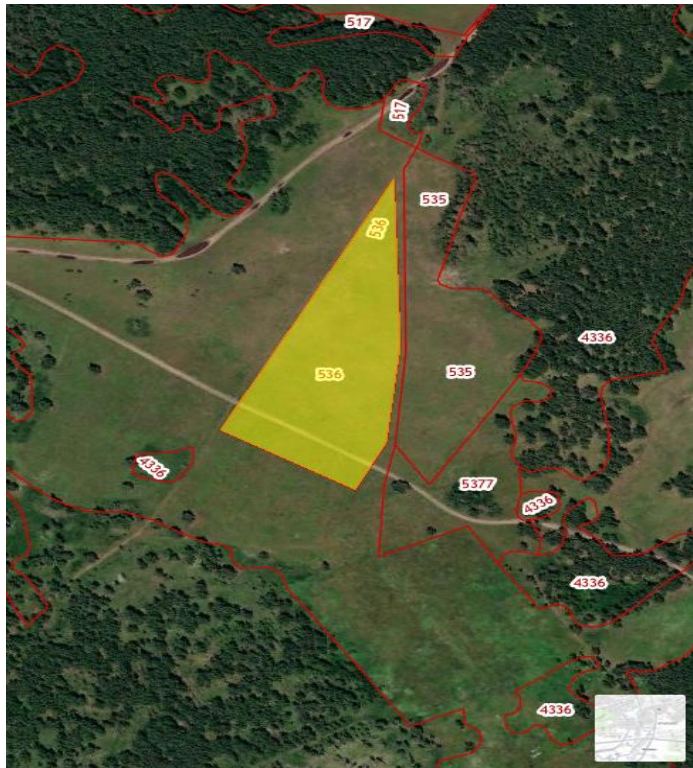
Земельные участки для реализации проектов



Ориентир - здание администрации, участок находится примерно в 3290 м. от ориентира по направлению на северо-восток.
Почтовый адрес ориентира:
Омская область,
Омский район, с. Ачаир,
ул. Школьная, д. 46

Кадастровый номер земельного участка	55:20:020805:535
Площадь в квадратных метрах	31 977
Собственник	Муниципальная собственность Ачаирского сельского поселения Омского муниципального района Омской области
Категория земель. Вид разрешенного использования	Земли сельскохозяйственного назначения. Для ведения сельскохозяйственного производства
Электроснабжение	Расстояние до точек подключения ориентировочно 0,3 км
Газоснабжение	Расстояние до точек подключения ориентировочно 2,7 км
Водоснабжение. Водоотведение	Расстояние до точек подключения ориентировочно 2,9 км
Подъездные пути	Просёлочная дорога
Железнодорожные пути	Ближайшая железнодорожная станция находится в г. Омске
Здания и сооружения	Отсутствуют
Стоимость аренды и (или) выкупа инфраструктурной площадки, тыс. рублей	Кадастровая стоимость земельного участка 107,44 тыс. руб.
Контактная информация	Глава Ачаирского сельского поселения Омского муниципального района Омской области Иванова Венера Жакуповна, +7 (3812) 993-698

Земельные участки для реализации проектов



Ориентир - здание администрации, участок находится примерно в 3220 м. от ориентира по направлению на северо-восток.
Почтовый адрес ориентира:
Омская область,
Омский район, с. Ачаир,
ул. Школьная, д. 46

Кадастровый номер земельного участка	55:20:020805:536
Площадь в квадратных метрах	35 476
Собственник	Муниципальная собственность Ачаирского сельского поселения Омского муниципального района Омской области
Категория земель. Вид разрешенного использования	Земли сельскохозяйственного назначения. Для ведения сельскохозяйственного производства
Электроснабжение	Расстояние до точек подключения ориентировочно 0,4 км
Газоснабжение	Расстояние до точек подключения ориентировочно 2,7 км
Водоснабжение. Водоотведение	Расстояние до точек подключения ориентировочно 2,9 км
Подъездные пути	Просёлочная дорога
Железнодорожные пути	Ближайшая железнодорожная станция находится в г. Омске
Здания и сооружения	Отсутствуют
Стоимость аренды и (или) выкупа инфраструктурной площадки, тыс. рублей	Кадастровая стоимость земельного участка 119,2 тыс. руб.
Контактная информация	Глава Ачаирского сельского поселения Омского муниципального района Омской области Иванова Венера Жакуповна, +7 (3812) 993-698

Земельные участки для реализации проектов



Кадастровый номер земельного участка	55:20:020805:538
Площадь в квадратных метрах	105 159
Собственник	Муниципальная собственность Ачаирского сельского поселения Омского муниципального района Омской области
Категория земель. Вид разрешенного использования	Земли сельскохозяйственного назначения. Для ведения сельскохозяйственного производства
Электроснабжение	Расстояние до точек подключения ориентировочно 0,55 км
Газоснабжение	Расстояние до точек подключения ориентировочно 3,1 км
Водоснабжение. Водоотведение	Расстояние до точек подключения ориентировочно 3,2 км
Подъездные пути	Просёлочная дорога
Железнодорожные пути	Ближайшая железнодорожная станция находится в г. Омске
Здания и сооружения	Отсутствуют
Стоимость аренды и (или) выкупа инфраструктурной площадки, тыс. рублей	Кадастровая стоимость земельного участка 353,33 тыс. руб.
Контактная информация	Глава Ачаирского сельского поселения Омского муниципального района Омской области Иванова Венера Жакуповна, +7 (3812) 993-698

Ориентир - здание администрации, участок находится примерно в 3510 м. от ориентира по направлению на северо-восток.

Почтовый адрес ориентира:
Омская область, Омский район,
с. Ачаир, ул. Школьная, д. 46

Земельные участки для реализации проектов



Ориентир - здание администрации, участок находится примерно в 3490 м. от ориентира по направлению на северо-восток. Почтовый адрес ориентира:
Омская область,
Омский район, с. Ачаир,
ул. Школьная, д. 46

Кадастровый номер земельного участка	55:20:020805:539
Площадь в квадратных метрах	7 328
Собственник	Муниципальная собственность Ачаирского сельского поселения Омского муниципального района Омской области
Категория земель. Вид разрешенного использования	Земли сельскохозяйственного назначения. Для ведения сельскохозяйственного производства
Электроснабжение	Расстояние до точек подключения ориентировочно 0,48 км
Газоснабжение	Расстояние до точек подключения ориентировочно 3,1 км
Водоснабжение. Водоотведение	Расстояние до точек подключения ориентировочно 3,2 км
Подъездные пути	Просёлочная дорога
Железнодорожные пути	Ближайшая железнодорожная станция находится в г. Омске
Здания и сооружения	Отсутствуют
Стоимость аренды и (или) выкупа инфраструктурной площадки, тыс. рублей	Кадастровая стоимость земельного участка 24,62 тыс. руб.
Контактная информация	Глава Ачаирского сельского поселения Омского муниципального района Омской области Иванова Венера Жакуповна, +7 (3812) 993-698

Земельные участки для реализации проектов



Ориентир - здание администрации, участок находится примерно в 3080 м. от ориентира по направлению на северо-восток.

Почтовый адрес ориентира:
Омская область, Омский район,
с. Ачаир, ул. Школьная, д. 46

Кадастровый номер земельного участка	55:20:020805:540
Площадь в квадратных метрах	19 431
Собственник	Муниципальная собственность Ачаирского сельского поселения Омского муниципального района Омской области
Категория земель. Вид разрешенного использования	Земли сельскохозяйственного назначения. Для ведения сельскохозяйственного производства
Электроснабжение	Расстояние до точек подключения ориентировочно 0,53 км
Газоснабжение	Расстояние до точек подключения ориентировочно 2,80 км
Водоснабжение. Водоотведение	Расстояние до точек подключения ориентировочно 2,95 км
Подъездные пути	Просёлочная дорога
Железнодорожные пути	Ближайшая железнодорожная станция находится в г. Омске
Здания и сооружения	Отсутствуют
Стоимость аренды и (или) выкупа инфраструктурной площадки, тыс. рублей	Кадастровая стоимость земельного участка 65,29 тыс. рублей
Контактная информация	Глава Ачаирского сельского поселения Омского муниципального района Омской области Иванова Венера Жакуповна, +7 (3812) 993-698

Земельные участки для реализации проектов



Кадастровый номер земельного участка	55:20:020801:62
Площадь в квадратных метрах	19000
Собственник	Муниципальная собственность Ачаирского сельского поселения Омского муниципального района Омской области
Категория земель. Вид разрешенного использования	Земли сельскохозяйственного назначения. Для ведения сельскохозяйственного производства
Электроснабжение	Расстояние до точек подключения ориентировочно 4,0 км
Газоснабжение	Расстояние до точек подключения ориентировочно 1,6 км
Водоснабжение. Водоотведение	Расстояние до точек подключения ориентировочно 4,1 км
Подъездные пути	Просёлочная дорога
Железнодорожные пути	Ближайшая железнодорожная станция находится в г. Омске
Здания и сооружения	Отсутствуют
Стоимость аренды и (или) выкупа инфраструктурной площадки, тыс. рублей	Кадастровая стоимость земельного участка 58,14 тыс. рублей
Контактная информация	Глава Ачаирского сельского поселения Омского муниципального района Омской области Иванова Венера Жакуповна, +7 (3812) 993-698

Ориентир - здание администрации, участок находится примерно в 2060 м. от ориентира по направлению на юго-запад.

Почтовый адрес ориентира:
Омская область, Омский район,
с. Ачаир, ул. Школьная, д. 46

Земельные участки для реализации проектов

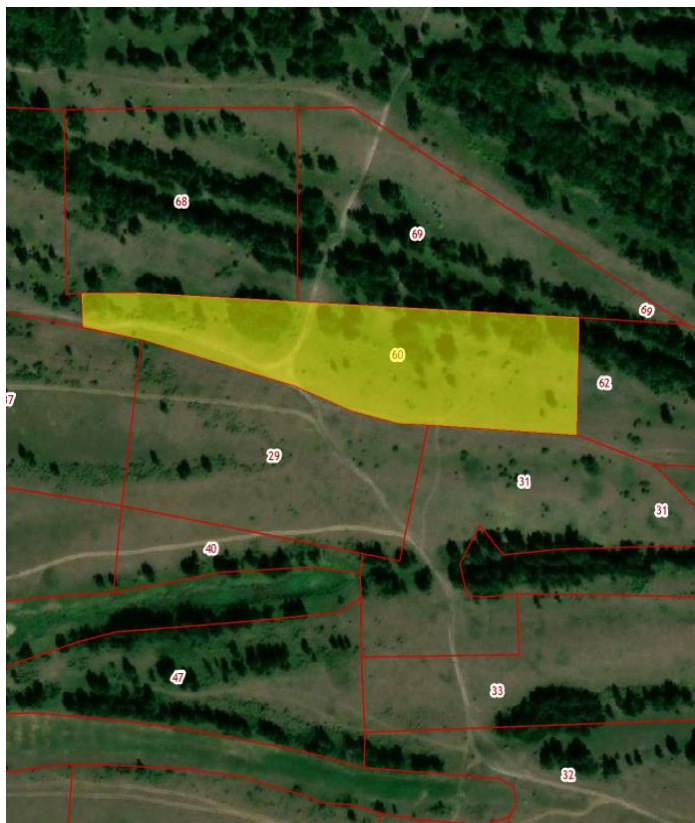


Ориентир - здание администрации, участок находится примерно в 2990 м. от ориентира по направлению на северо-восток.

Почтовый адрес ориентира:
Омская область,
Омский район, с. Ачаир,
ул. Школьная, д. 46

Кадастровый номер земельного участка	55:20:020805:514
Площадь в квадратных метрах	28 500
Собственник	Муниципальная собственность Ачаирского сельского поселения Омского муниципального района Омской области
Категория земель. Вид разрешенного использования	Земли сельскохозяйственного назначения, для ведения сельскохозяйственного производства
Электроснабжение	Расстояние до точек подключения ориентировочно 0,1 км
Газоснабжение	Расстояние до точек подключения ориентировочно 2,6 км
Водоснабжение. Водоотведение	Расстояние до точек подключения ориентировочно 2,7 км
Подъездные пути	Просёлочная дорога
Железнодорожные пути	Ближайшая железнодорожная станция находится в г. Омске
Здания и сооружения	Отсутствуют
Стоимость аренды и (или) выкупа инфраструктурной площадки, тыс. рублей	Кадастровая стоимость земельного участка 95,76 тыс. рублей
Контактная информация	Глава Ачаирского сельского поселения Омского муниципального района Омской области Иванова Венера Жакуповна, +7 (3812) 993-698

Земельные участки для реализации проектов



Ориентир - здание администрации, участок находится примерно 2060 м. от ориентира по направлению на юго-запад.

Почтовый адрес ориентира:
Омская область, Омский район,
с. Ачаир, ул. Школьная, д. 46

Кадастровый номер земельного участка	55:20:020801:60
Площадь в квадратных метрах	19 000
Собственник	Муниципальная собственность Ачаирского сельского поселения Омского муниципального района Омской области
Категория земель. Вид разрешенного использования	Земли сельскохозяйственного назначения. Для ведения сельскохозяйственного производства
Электроснабжение	Расстояние до точек подключения ориентировочно 4 км
Газоснабжение	Расстояние до точек подключения ориентировочно 1,6 км
Водоснабжение. Водоотведение	Расстояние до точек подключения ориентировочно 4,1 км
Подъездные пути	Просёлочная дорога
Железнодорожные пути	Ближайшая железнодорожная станция находится в г. Омске
Здания и сооружения	Отсутствуют
Стоимость аренды и (или) выкупа инфраструктурной площадки, тыс. рублей	Кадастровая стоимость земельного участка 58,14 тыс. рублей
Контактная информация	Глава Ачаирского сельского поселения Омского муниципального района Омской области Иванова Венера Жакуповна, +7 (3812) 993-698

Земельные участки для реализации проектов



Кадастровый номер земельного участка	55:20:020804:2094
Площадь в квадратных метрах	67 198
Собственник	Муниципальная собственность Ачаирского сельского поселения Омского муниципального района Омской области
Категория земель. Вид разрешенного использования	Земли сельскохозяйственного назначения. Для ведения сельскохозяйственного производства
Электроснабжение	Расстояние до точек подключения ориентировочно 4,1 км
Газоснабжение	Расстояние до точек подключения ориентировочно 18,2 км
Водоснабжение. Водоотведение	Расстояние до точек подключения ориентировочно 18,3 км
Подъездные пути	Просёлочная дорога
Железнодорожные пути	Ближайшая железнодорожная станция находится в г. Омске (2 км)
Здания и сооружения	Отсутствуют
Стоимость аренды и (или) выкупа инфраструктурной площадки, тыс. рублей	Кадастровая стоимость земельного участка 176,73 тыс. рублей
Контактная информация	Глава Ачаирского сельского поселения Омского муниципального района Омской области Иванова Венера Жакуповна, +7 (3812) 993-698

Ориентир - здание администрации, участок находится примерно в 17400 м. от ориентира по направлению на северо-восток.

Почтовый адрес ориентира:
Омская область, Омский район,
с. Ачаир, ул. Школьная, д. 46

Земельные участки для реализации проектов



Омская область,
Омский район, Калининское
сельское поселение,
п. Октябрьский,
ул. Зеленая, д. 14

Кадастровый номер земельного участка	55:20:060702:938
Площадь в квадратных метрах	33 814
Собственник	Цыганков Вадим Игоревич
Категория земель. Вид разрешенного использования	Земли сельскохозяйственного назначения. Для размещения машинно-транспортных и ремонтных станций, ангаров и гаражей для сельскохозяйственной техники, амбаров, водонапорных башен, трансформаторных станций и иного технического оборудования, используемого для ведения сельского хозяйства
Электроснабжение	Обеспечено электроснабжение
Газоснабжение	Расстояние до точек подключения ориентировочно до 0,7 м
Водоснабжение. Водоотведение	Расстояние до точек подключения ориентировочно до 0,5 м
Подъездные пути	Расстояние до федеральной трассы Р-254 Челябинск-Новосибирск, ближайшей дороги не более 500 м
Железнодорожные пути	Расстояние до ближайших железнодорожных путей ориентировочно 3800 м
Здания и сооружения	Отсутствуют
Стоимость аренды и (или) выкупа инфраструктурной площадки, тыс. рублей	Кадастровая стоимость земельного участка 125,11 тыс. рублей
Контактная информация	Глава Калининского сельского поселения Омского муниципального района Омской области Погорелова Екатерина Михайловна, +7 (3812) 964-419

Земельные участки для реализации проектов



Ориентир - жилой дом. Участок находится примерно в 730 м, по направлению на юго-запад от ориентира. Почтовый адрес ориентира: Омская область, р-н Омский, п. Октябрьский, ул. Зеленая, д. 14

Кадастровый номер земельного участка	55:20:060701:942
Площадь в квадратных метрах	151 185
Собственник	Цыганков Вадим Игоревич
Категория земель. Вид разрешенного использования	Земли сельскохозяйственного назначения. Для ведения сельскохозяйственного производства
Электроснабжение	Расстояние до точек подключения ориентировочно до 5 м
Газоснабжение	Расстояние до точек подключения ориентировочно до 700 м
Водоснабжение. Водоотведение	Расстояние до точек подключения ориентировочно до 500 м
Подъездные пути	Расстояние до федеральной трассы Р-254 Челябинск-Новосибирск, ближайшей дороги не более 500 м
Железнодорожные пути	Расстояние до ближайших железнодорожных путей ориентировочно 3800 м
Здания и сооружения	Отсутствуют
Стоимость аренды и (или) выкупа инфраструктурной площадки, тыс. рублей	Кадастровая стоимость земельного участка 509,49 тыс. рублей
Контактная информация	Глава Калининского сельского поселения Омского муниципального района Омской области Погорелова Екатерина Михайловна, +7 (3812) 964-419

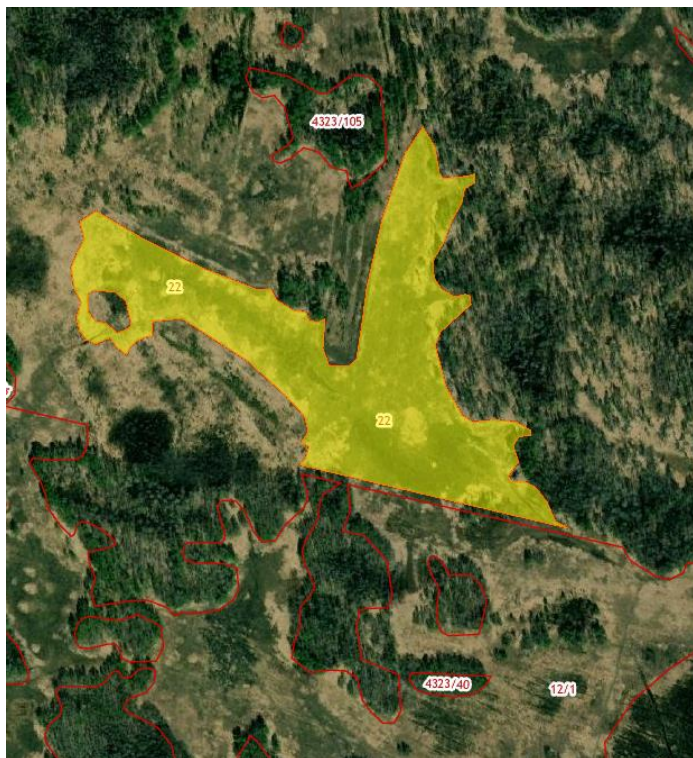
Земельные участки для реализации проектов



Омская область, Омский район,
ст. Лузино, дом № 11

Кадастровый номер земельного участка	55:20:101101:318
Площадь в квадратных метрах	11 341
Собственник	Муниципальная собственность Лузинского сельского поселения Омского муниципального района Омской области
Категория земель. Вид разрешенного использования	Земли населенных пунктов. Для размещения малоэтажного многоквартирного жилого дома
Электроснабжение	Расстояние до точек подключения ориентировочно 0,2 км
Газоснабжение	Расстояние до точек подключения ориентировочно 0,3 км
Водоснабжение. Водоотведение	Расстояние до точек подключения ориентировочно 0,2 км
Подъездные пути	Имеются подъезды для автотранспорта
Железнодорожные пути	Находится железнодорожные пути – ориентировочно 0,03 км и железнодорожная станция – ориентировочно 0,02 км
Здания и сооружения	Отсутствуют
Стоимость аренды и (или) выкупа инфраструктурной площадки, тыс. рублей	Кадастровая стоимость земельного участка – 12 675,61 тыс. руб.
Контактная информация	Глава Лузинского сельского поселения Омского муниципального района Омской области Маслов Александр Николаевич, +7 (3812) 941-100

Земельные участки для реализации проектов



Омская область, р-н Омский,
в границах Покровского
сельского округа, земли
бывшего АОЗТ "Покровское"
на участке рабочих полей
№ 115с

Кадастровый номер земельного участка	55:20:180602:22
Площадь в квадратных метрах	88 000
Собственник	Муниципальная собственность Покровского сельского поселения Омского муниципального района Омской области
Категория земель. Вид разрешенного использования	Земли сельскохозяйственного назначения. Для ведения сельскохозяйственного производства
Электроснабжение	Расстояние до точек подключения ориентировочно 3 км
Газоснабжение	Расстояние до точек подключения ориентировочно 7 км
Водоснабжение. Водоотведение	Расстояние до точек подключения ориентировочно 3 км
Подъездные пути	Проселочная дорога
Железнодорожные пути	Ближайшая железнодорожная станция находится в г. Омске
Здания и сооружения	Отсутствуют
Стоимость аренды и (или) выкупа инфраструктурной площадки, тыс. рублей	Кадастровая стоимость земельного участка 256,08 тыс. рублей
Контактная информация	Глава Покровского сельского поселения Омского муниципального района Омской области Шафрик Александр Иванович, +7 (3812) 924-617

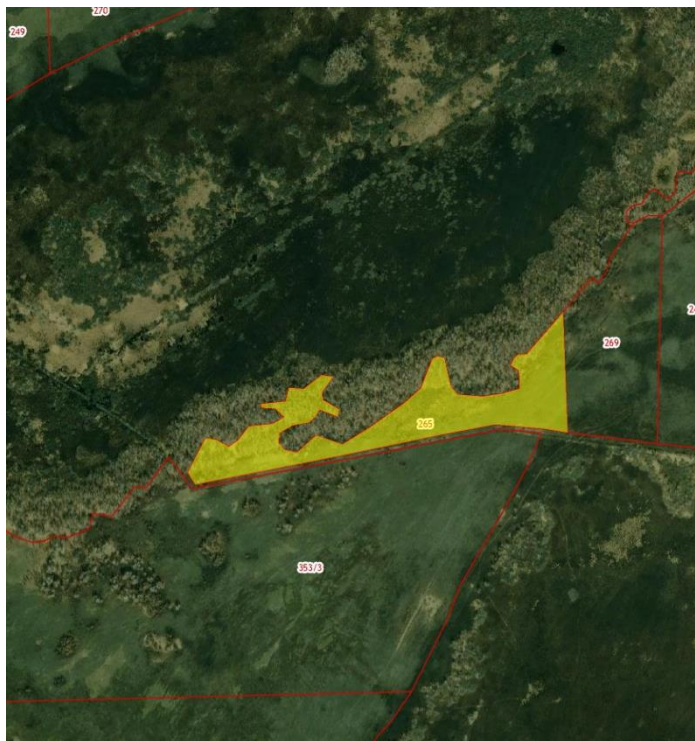
Земельные участки для реализации проектов



Омская область, р-н Омский,
в границах Покровского
сельского округа, земли
бывшего АОЗТ "Покровское"
на участке рабочих полей
№ 45с

Кадастровый номер земельного участка	55:20:180601:408
Площадь в квадратных метрах	44 000
Собственник	Земли, государственная собственность на которые не разграничена
Категория земель. Вид разрешенного использования	Земли сельскохозяйственного назначения. Для ведения сельскохозяйственного производства
Электроснабжение	Расстояние до точек подключения ориентировочно 5 км
Газоснабжение	Расстояние до точек подключения ориентировочно 12 км
Водоснабжение. Водоотведение	Расстояние до точек подключения ориентировочно 5 км
Подъездные пути	Проселочная дорога
Железнодорожные пути	Ближайшая железнодорожная станция находится в г. Омске
Здания и сооружения	Отсутствуют
Стоимость аренды и (или) выкупа инфраструктурной площадки, тыс. рублей	Кадастровая стоимость земельного участка 139,92 тыс. рублей
Контактная информация	Глава Покровского сельского поселения Омского муниципального района Омской области Шафрик Александр Иванович, +7 (3812) 924-617

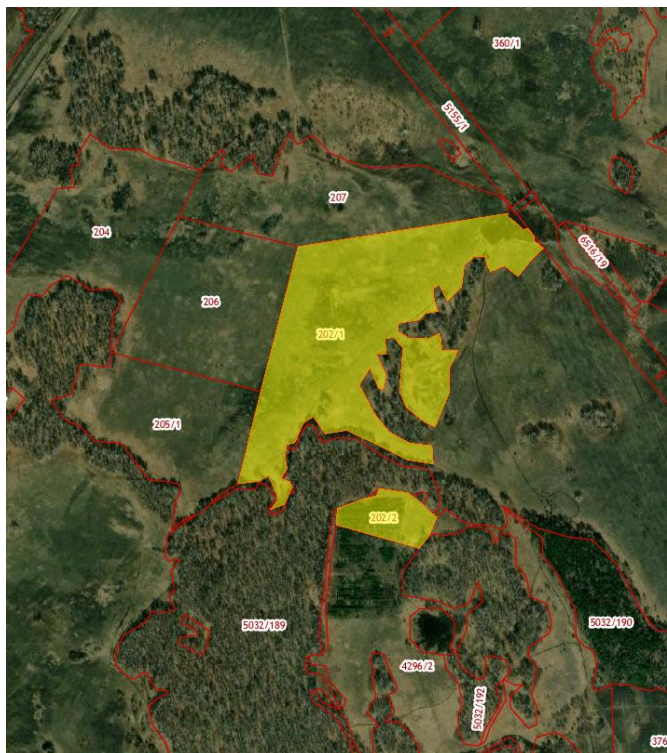
Земельные участки для реализации проектов



Кадастровый номер земельного участка	55:20:180603:265
Площадь в квадратных метрах	44 000
Собственник	Муниципальная собственность Покровского сельского поселения Омского муниципального района Омской области
Категория земель. Вид разрешенного использования	Земли сельскохозяйственного назначения. Для ведения сельскохозяйственного производства
Электроснабжение	Расстояние до точек подключения ориентировочно 7 км
Газоснабжение	Расстояние до точек подключения ориентировочно 15 км
Водоснабжение. Водоотведение	Расстояние до точек подключения ориентировочно 7 км
Подъездные пути	Проселочная дорога
Железнодорожные пути	Ближайшая железнодорожная станция находится в г. Омске
Здания и сооружения	Отсутствуют
Стоимость аренды и (или) выкупа инфраструктурной площадки, тыс. рублей	Кадастровая стоимость земельного участка 127,16 тыс. рублей
Контактная информация	Глава Покровского сельского поселения Омского муниципального района Омской области Шафрик Александр Иванович, +7 (3812) 924-617

Омская область, Омский район,
в границах Покровского
сельского округа, земли
бывшего АОЗТ "Покровское"
на участке рабочих полей
№ 123с

Земельные участки для реализации проектов



Кадастровый номер земельного участка	55:20:180603:202
Площадь в квадратных метрах	88 000
Собственник	Муниципальная собственность Покровского сельского поселения Омского муниципального района Омской области
Категория земель. Вид разрешенного использования	Земли сельскохозяйственного назначения. Для ведения сельскохозяйственного производства
Электроснабжение	Расстояние до точек подключения ориентировочно 3 км
Газоснабжение	Расстояние до точек подключения ориентировочно 12 км
Водоснабжение. Водоотведение	Расстояние до точек подключения ориентировочно 3 км
Подъездные пути	Проселочная дорога
Железнодорожные пути	Ближайшая железнодорожная станция находится в г. Омске
Здания и сооружения	Отсутствуют
Стоимость аренды и (или) выкупа инфраструктурной площадки, тыс. рублей	Кадастровая стоимость земельного участка 254,32 тыс. рублей
Контактная информация	Глава Покровского сельского поселения Омского муниципального района Омской области Шафрик Александр Иванович, +7 (3812) 924-617

Омская область, Омский район,
в границах Покровского
сельского округа, земли
бывшего АОЗТ "Покровское"
на участке рабочих полей
№ 56п

Земельные участки для реализации проектов



Кадастровый номер земельного участка	55:20:180601:460
Площадь в квадратных метрах	160 000
Собственник	Муниципальная собственность Покровского сельского поселения Омского муниципального района Омской области, Иргибаева Жанима Садуовна, общедолевая собственность
Категория земель. Вид разрешенного использования	Земли сельскохозяйственного назначения. Для ведения сельскохозяйственного производства
Электроснабжение	Расстояние до точек подключения ориентировочно 2 км
Газоснабжение	Расстояние до точек подключения ориентировочно 2 км
Водоснабжение. Водоотведение	Расстояние до точек подключения ориентировочно 2 км
Подъездные пути	Проселочная дорога
Железнодорожные пути	Ближайшая железнодорожная станция находится в г. Омске
Здания и сооружения	Отсутствуют
Стоимость аренды и (или) выкупа инфраструктурной площадки, тыс. рублей	Кадастровая стоимость земельного участка 508,8 тыс. рублей
Контактная информация	Глава Покровского сельского поселения Омского муниципального района Омской области Шафрик Александр Иванович, +7 (3812) 924-617

Омская область, Омский район, в границах Покровского сельского поселения, земли бывшего АОЗТ "Покровское" на участке рабочих полей №27

Земельные участки для реализации проектов



Кадастровый номер земельного участка	55:20:180603:205
Площадь в квадратных метрах	44 000
Собственник	Муниципальная собственность Покровского сельского поселения Омского муниципального района Омской области
Категория земель. Вид разрешенного использования	Земли сельскохозяйственного назначения. Для ведения сельскохозяйственного производства
Электроснабжение	Расстояние до точек подключения ориентировочно 3 км
Газоснабжение	Расстояние до точек подключения ориентировочно 10 км
Водоснабжение. Водоотведение	Расстояние до точек подключения ориентировочно 3 км
Подъездные пути	Проселочная дорога
Железнодорожные пути	Ближайшая железнодорожная станция находится в г. Омске
Здания и сооружения	Отсутствуют
Стоимость аренды и (или) выкупа инфраструктурной площадки, тыс. рублей	Кадастровая стоимость земельного участка 127,16 тыс. рублей
Контактная информация	Глава Покровского сельского поселения Омского муниципального района Омской области Шафрик Александр Иванович, +7 (3812) 924-617

Омская область, Омский район,
в границах Покровского
сельского округа, земли
бывшего АОЗТ «Покровское»
на участке рабочих полей
№56п

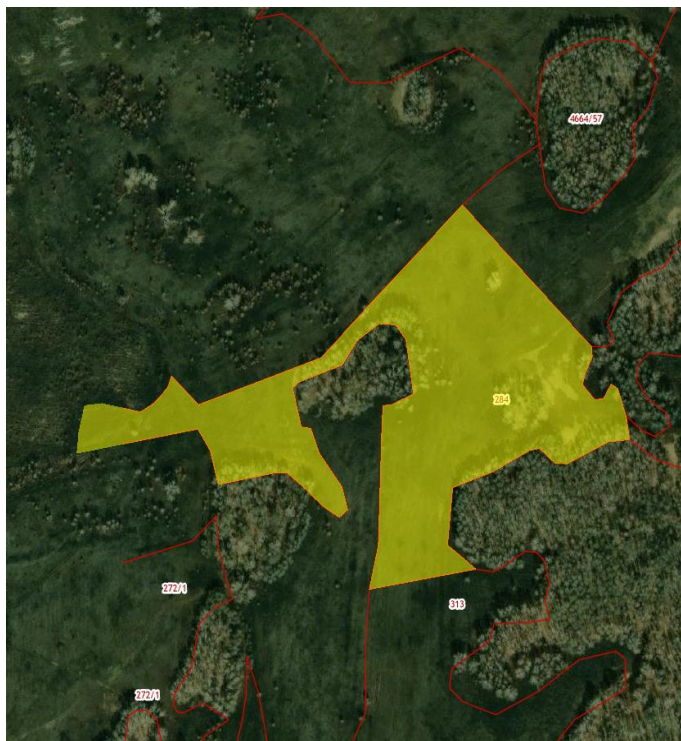
Земельные участки для реализации проектов



Кадастровый номер земельного участка	55:20:180603:206
Площадь в квадратных метрах	44 000
Собственник	Муниципальная собственность Покровского сельского поселения Омского муниципального района Омской области
Категория земель. Вид разрешенного использования	Земли сельскохозяйственного назначения. Для ведения сельскохозяйственного производства
Электроснабжение	Расстояние до точек подключения ориентировочно 3 км
Газоснабжение	Расстояние до точек подключения ориентировочно 10 км
Водоснабжение. Водоотведение	Расстояние до точек подключения ориентировочно 3 км
Подъездные пути	Проселочная дорога
Железнодорожные пути	Ближайшая железнодорожная станция находится в г. Омске
Здания и сооружения	Отсутствуют
Стоимость аренды и (или) выкупа инфраструктурной площадки, тыс. рублей	Кадастровая стоимость земельного участка 127,16 тыс. рублей
Контактная информация	Глава Покровского сельского поселения Омского муниципального района Омской области Шафрик Александр Иванович, +7 (3812) 924-617

Омская область, Омский район,
в границах Покровского
сельского округа, земли
бывшего АОЗТ «Покровское»
на участке рабочих полей
№56п

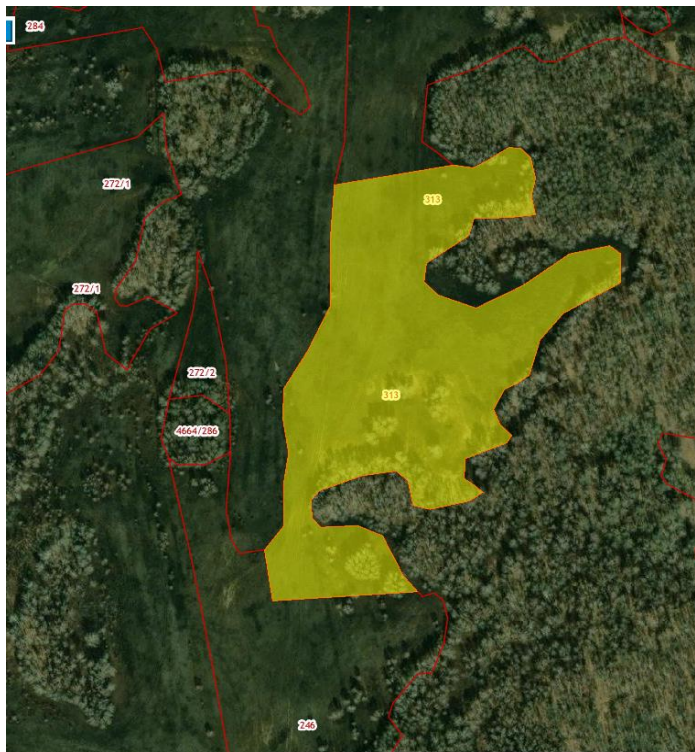
Земельные участки для реализации проектов



Кадастровый номер земельного участка	55:20:180603:284
Площадь в квадратных метрах	44 000
Собственник	Муниципальная собственность Покровского сельского поселения Омского муниципального района Омской области
Категория земель. Вид разрешенного использования	Земли сельскохозяйственного назначения. Для ведения сельскохозяйственного производства
Электроснабжение	Расстояние до точек подключения ориентировочно 4 км
Газоснабжение	Расстояние до точек подключения ориентировочно 7 км
Водоснабжение. Водоотведение	Расстояние до точек подключения ориентировочно 4 км
Подъездные пути	Проселочная дорога
Железнодорожные пути	Ближайшая железнодорожная станция находится в г. Омске
Здания и сооружения	Отсутствуют
Стоимость аренды и (или) выкупа инфраструктурной площадки, тыс. рублей	Кадастровая стоимость земельного участка 127,16 тыс. рублей
Контактная информация	Глава Покровского сельского поселения Омского муниципального района Омской области Шафрик Александр Иванович, +7 (3812) 924-617

Омская область, Омский район,
в границах Покровского
сельского округа, земли
бывшего АОЗТ «Покровское»
на участке рабочих полей
№85с

Земельные участки для реализации проектов



Кадастровый номер земельного участка	55:20:180603:313
Площадь в квадратных метрах	44 000
Собственник	Муниципальная собственность Покровского сельского поселения Омского муниципального района Омской области
Категория земель. Вид разрешенного использования	Земли сельскохозяйственного назначения. Для ведения сельскохозяйственного производства
Электроснабжение	Расстояние до точек подключения ориентировочно 4 км
Газоснабжение	Расстояние до точек подключения ориентировочно 6 км
Водоснабжение. Водоотведение	Расстояние до точек подключения ориентировочно 4 км
Подъездные пути	Проселочная дорога
Железнодорожные пути	Ближайшая железнодорожная станция находится в г. Омске
Здания и сооружения	Отсутствуют
Стоимость аренды и (или) выкупа инфраструктурной площадки, тыс. рублей	Кадастровая стоимость земельного участка 127,16 тыс. рублей
Контактная информация	Глава Покровского сельского поселения Омского муниципального района Омской области Шафрик Александр Иванович, +7 (3812) 924-617

Омская область, Омский район,
в границах Покровского
сельского округа, земли
бывшего АОЗТ «Покровское»
на участке рабочих полей
№85с

Земельные участки для реализации проектов



Кадастровый номер земельного участка	55:20:180603:95
Площадь в квадратных метрах	15 794
Собственник	Муниципальная собственность Покровского сельского поселения Омского муниципального района Омской области
Категория земель. Вид разрешенного использования	Земли сельскохозяйственного назначения. Для ведения сельскохозяйственного производства
Электроснабжение	Расстояние до точек подключения ориентировочно 6 км
Газоснабжение	Расстояние до точек подключения ориентировочно 6 км
Водоснабжение. Водоотведение	Расстояние до точек подключения ориентировочно 6 км
Подъездные пути	Проселочная дорога
Железнодорожные пути	Ближайшая железнодорожная станция находится в г. Омске
Здания и сооружения	Отсутствуют
Стоимость аренды и (или) выкупа инфраструктурной площадки, тыс. рублей	Кадастровая стоимость земельного участка 45,64 тыс. рублей
Контактная информация	Глава Покровского сельского поселения Омского муниципального района Омской области Шафрик Александр Иванович, +7 (3812) 924-617

Омская область, Омский район,
Покровское сельское
поселение, рабочий участок
№138с

Земельные участки для реализации проектов



Кадастровый номер земельного участка	55:20:180602:18
Площадь в квадратных метрах	22 000
Собственник	Муниципальная собственность Покровского сельского поселения Омского муниципального района Омской области
Категория земель. Вид разрешенного использования	Земли сельскохозяйственного назначения. Для ведения сельскохозяйственного производства
Электроснабжение	Расстояние до точек подключения ориентировочно 3 км
Газоснабжение	Расстояние до точек подключения ориентировочно 12 км
Водоснабжение. Водоотведение	Расстояние до точек подключения ориентировочно 3 км
Подъездные пути	Проселочная дорога
Железнодорожные пути	Ближайшая железнодорожная станция находится в г. Омске
Здания и сооружения	Отсутствуют
Стоимость аренды и (или) выкупа инфраструктурной площадки, тыс. рублей	Кадастровая стоимость земельного участка 64,02 тыс. рублей
Контактная информация	Глава Покровского сельского поселения Омского муниципального района Омской области Шафрик Александр Иванович, +7 (3812) 924-617

Омская область, Омский район, в границах Покровского сельского округа, земли бывшего АОЗТ «Покровское» на участке рабочих полей №2п

Земельные участки для реализации проектов



Кадастровый номер земельного участка	55:20:180603:142
Площадь в квадратных метрах	766
Собственник	Муниципальная собственность Покровского сельского поселения Омского муниципального района Омской области
Категория земель. Вид разрешенного использования	Земли сельскохозяйственного назначения. Для ведения сельскохозяйственного производства
Электроснабжение	Расстояние до точек подключения ориентировочно 1 км
Газоснабжение	Расстояние до точек подключения ориентировочно 1 км
Водоснабжение. Водоотведение	Расстояние до точек подключения ориентировочно 1 км
Подъездные пути	Проселочная дорога
Железнодорожные пути	Ближайшая железнодорожная станция находится в г. Омске
Здания и сооружения	Отсутствуют
Стоимость аренды и (или) выкупа инфраструктурной площадки, тыс. рублей	Кадастровая стоимость земельного участка 2,21 тыс. рублей
Контактная информация	Глава Покровского сельского поселения Омского муниципального района Омской области Шафрик Александр Иванович, +7 (3812) 924-617

Омская область, Омский район,
Покровское сельское
поселение, рабочий участок
№139с

Земельные участки для реализации проектов



Кадастровый номер земельного участка	55:20:180603:149
Площадь в квадратных метрах	2 401
Собственник	Муниципальная собственность Покровского сельского поселения Омского муниципального района Омской области
Категория земель. Вид разрешенного использования	Земли сельскохозяйственного назначения. Для ведения сельскохозяйственного производства
Электроснабжение	Расстояние до точек подключения ориентировочно 5 км
Газоснабжение	Расстояние до точек подключения ориентировочно 5 км
Водоснабжение. Водоотведение	Расстояние до точек подключения ориентировочно 5 км
Подъездные пути	Проселочная дорога
Железнодорожные пути	Ближайшая железнодорожная станция находится в г. Омске
Здания и сооружения	Отсутствуют
Стоимость аренды и (или) выкупа инфраструктурной площадки, тыс. рублей	Кадастровая стоимость земельного участка 6,94 тыс. рублей
Контактная информация	Глава Покровского сельского поселения Омского муниципального района Омской области Шафрик Александр Иванович, +7 (3812) 924-617

Омская область, Омский район,
Покровское сельское
поселение, рабочий участок
№150с

Земельные участки для реализации проектов



Кадастровый номер земельного участка	55:20:180603:151
Площадь в квадратных метрах	1 939
Собственник	Муниципальная собственность Покровского сельского поселения Омского муниципального района Омской области
Категория земель. Вид разрешенного использования	Земли сельскохозяйственного назначения. Для ведения сельскохозяйственного производства
Электроснабжение	Расстояние до точек подключения ориентировочно 5 км
Газоснабжение	Расстояние до точек подключения ориентировочно 5 км
Водоснабжение. Водоотведение	Расстояние до точек подключения ориентировочно 5 км
Подъездные пути	Проселочная дорога
Железнодорожные пути	Ближайшая железнодорожная станция находится в г. Омске
Здания и сооружения	Отсутствуют
Стоимость аренды и (или) выкупа инфраструктурной площадки, тыс. рублей	Кадастровая стоимость земельного участка 5,6 тыс. рублей
Контактная информация	Глава Покровского сельского поселения Омского муниципального района Омской области Шафрик Александр Иванович, +7 (3812) 924-617

Омская область, Омский район,
Покровское сельское
поселение, рабочий участок
№149с

Земельные участки для реализации проектов



Кадастровый номер земельного участка	55:20:180603:153
Площадь в квадратных метрах	841
Собственник	Муниципальная собственность Покровского сельского поселения Омского муниципального района Омской области
Категория земель. Вид разрешенного использования	Земли сельскохозяйственного назначения. Для ведения сельскохозяйственного производства
Электроснабжение	Расстояние до точек подключения ориентировочно 5 км
Газоснабжение	Расстояние до точек подключения ориентировочно 5 км
Водоснабжение. Водоотведение	Расстояние до точек подключения ориентировочно 5 км
Подъездные пути	Проселочная дорога
Железнодорожные пути	Ближайшая железнодорожная станция находится в г. Омске
Здания и сооружения	Отсутствуют
Стоимость аренды и (или) выкупа инфраструктурной площадки, тыс. рублей	Кадастровая стоимость земельного участка 2,43 тыс. рублей
Контактная информация	Глава Покровского сельского поселения Омского муниципального района Омской области Шафрик Александр Иванович, +7 (3812) 924-617

Омская область, Омский район,
Покровское сельское
поселение, рабочий участок
№149с

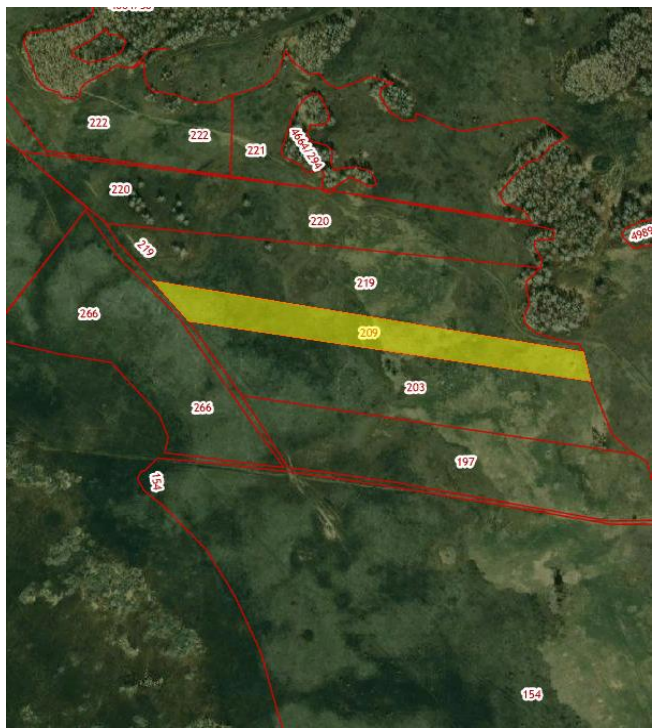
Земельные участки для реализации проектов



Кадастровый номер земельного участка	55:20:180603:161
Площадь в квадратных метрах	25 023
Собственник	Муниципальная собственность Покровского сельского поселения Омского муниципального района Омской области
Категория земель. Вид разрешенного использования	Земли сельскохозяйственного назначения. Для ведения сельскохозяйственного производства
Электроснабжение	Расстояние до точек подключения ориентировочно 1,5 км
Газоснабжение	Расстояние до точек подключения ориентировочно 1,5 км
Водоснабжение. Водоотведение	Расстояние до точек подключения ориентировочно 1,5 км
Подъездные пути	Проселочная дорога
Железнодорожные пути	Ближайшая железнодорожная станция находится в г. Омске
Здания и сооружения	Отсутствуют
Стоимость аренды и (или) выкупа инфраструктурной площадки, тыс. рублей	Кадастровая стоимость земельного участка 72,32 тыс. рублей
Контактная информация	Глава Покровского сельского поселения Омского муниципального района Омской области Шафрик Александр Иванович, +7 (3812) 924-617

Омская область, Омский район,
Покровское сельское
поселение, рабочий участок
№133с

Земельные участки для реализации проектов



Кадастровый номер земельного участка	55:20:180603:209
Площадь в квадратных метрах	22 000
Собственник	Муниципальная собственность Покровского сельского поселения Омского муниципального района Омской области
Категория земель. Вид разрешенного использования	Земли сельскохозяйственного назначения. Для ведения сельскохозяйственного производства
Электроснабжение	Расстояние до точек подключения ориентировочно 6 км
Газоснабжение	Расстояние до точек подключения ориентировочно 6 км
Водоснабжение. Водоотведение	Расстояние до точек подключения ориентировочно 6 км
Подъездные пути	Проселочная дорога
Железнодорожные пути	Ближайшая железнодорожная станция находится в г. Омске
Здания и сооружения	Отсутствуют
Стоимость аренды и (или) выкупа инфраструктурной площадки, тыс. рублей	Кадастровая стоимость земельного участка 63,58 тыс. рублей
Контактная информация	Глава Покровского сельского поселения Омского муниципального района Омской области Шафрик Александр Иванович, +7 (3812) 924-617

Омская область, Омский район,
Покровский сельский округ,
земли бывшего
АОЗТ «Покровское»
на участке рабочих полей
№123с

Земельные участки для реализации проектов



Омская область,
Омский район, Новоомское
сельское поселение,
рабочие участки полей
№31п

Кадастровый номер земельного участка	55:20:142002:295
Площадь в квадратных метрах	5 000
Собственник	Муниципальная собственность Новоомского сельского поселения Омского муниципального района Омской области
Категория земель. Вид разрешенного использования	Земли сельскохозяйственного назначения. Для ведения сельскохозяйственного производства
Электроснабжение	Ближайшие точка подключения к электроснабжению расположена на земельном участке АО «Омский бекон» с кадастровым номером 55:20:142002:1253, расстояние до которого ориентировочно 4000 м
Газоснабжение	Ближайшая точка подключения к газоснабжению расположена на земельном участке АО «Омский бекон» с кадастровым номером 55:20:142002:1253, расстояние ориентировочно 4000 м
Водоснабжение. Водоотведение	Ближайшая точка подключения к водоснабжению, водоотведению расположена на земельном участке АО «Омский бекон» с кадастровым номером 55:20:142002:1253, расстояние до которого ориентировочно 4000 м
Подъездные пути	Асфальт/просёлочная дорога
Железнодорожные пути	Ближайшая жд станция расположенная от земельного участка – станция Фадино
Здания и сооружения	Отсутствуют
Стоимость аренды и (или) выкупа инфраструктурной площадки, тыс. рублей	Кадастровая стоимость земельного участка 19,45 тыс. рублей
Контактная информация	Глава Новоомского сельского поселения Омского муниципального района Омской области Лен Артур Владимирович, +7 (3812) 928-525

Земельные участки для реализации проектов



Омская область,
Омский район, Новоомское
сельское поселение,
рабочие участки полей
№31п

Кадастровый номер земельного участка	55:20:142002:300
Площадь в квадратных метрах	5 000
Собственник	Муниципальная собственность Новоомского сельского поселения Омского муниципального района Омской области
Категория земель. Вид разрешенного использования	Земли сельскохозяйственного назначения. Для ведения сельскохозяйственного производства
Электроснабжение	Ближайшие точка подключения к электроснабжению расположена на земельном участке АО «Омский бекон» с кадастровым номером 55:20:142002:1253, расстояние до которого ориентировочно 4000 м
Газоснабжение	Ближайшая точка подключения к газоснабжению расположена на земельном участке АО «Омский бекон» с кадастровым номером 55:20:142002:1253, расстояние ориентировочно 4000 м
Водоснабжение. Водоотведение	Ближайшая точка подключения к водоснабжению, водоотведению расположена на земельном участке АО «Омский бекон» с кадастровым номером 55:20:142002:1253, расстояние до которого ориентировочно 4000 м
Подъездные пути	Асфальт/просёлочная дорога
Железнодорожные пути	Ближайшая жд станция расположенная от земельного участка – станция Фадино
Здания и сооружения	Отсутствуют
Стоимость аренды и (или) выкупа инфраструктурной площадки, тыс. рублей	Кадастровая стоимость земельного участка 19,45 тыс. рублей
Контактная информация	Глава Новоомского сельского поселения Омского муниципального района Омской области Лен Артур Владимирович, +7 (3812) 928-525

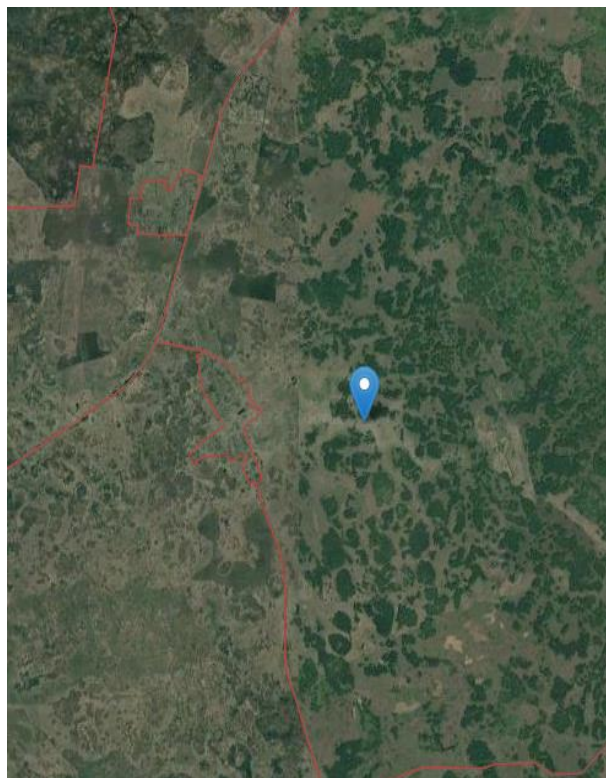
Земельные участки для реализации проектов



Омская область,
Омский район,
Новоомское сельское
поселение, п. Новоомский,
ул. Зеленая, 27А

Кадастровый номер земельного участка	55:20:140101:8271
Площадь в квадратных метрах	1 865
Собственник	Малков Андрей Игоревич
Категория земель. Вид разрешенного использования	Земли населенного пункта. Магазины, бытовое обслуживание
Электроснабжение	Имеется линия электропередач
Газоснабжение	Отсутствует
Водоснабжение. Водоотведение	Централизованное водоснабжение, водоотведение
Подъездные пути	Асфальт/просёлочная дорога
Железнодорожные пути	Ближайшая жд станция расположенная от земельного участка – станция Фадино
Здания и сооружения	Нежилое здание
Стоимость аренды и (или) выкупа инфраструктурной площадки, тыс. рублей	Кадастровая стоимость земельного участка 621,14 тыс. рублей
Контактная информация	Глава Новоомского сельского поселения Омского муниципального района Омской области Лен Артур Владимирович, +7 (3812) 928-525

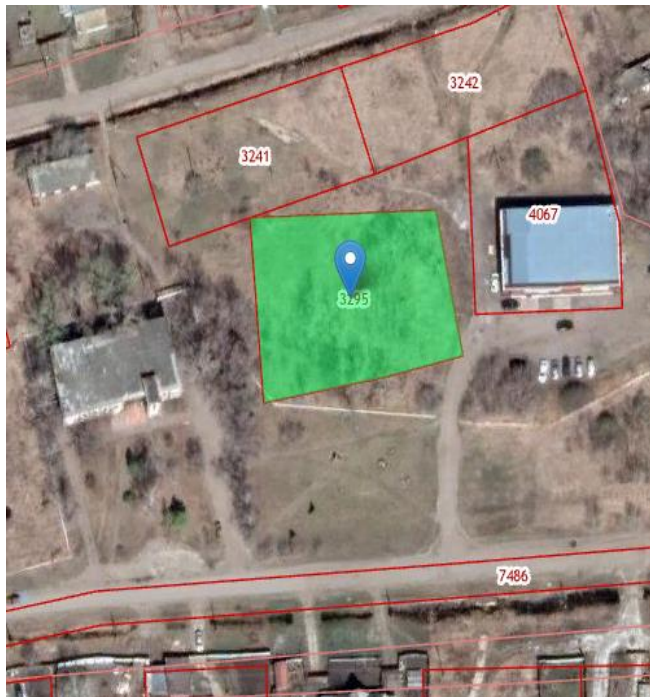
Земельные участки для реализации проектов



Омская область,
Омский район,
Петровское сельское
поселение,
рабочие участки полей
№ 103п

Кадастровый номер земельного участка	55:20:170802:2663
Площадь в квадратных метрах	3 575 322
Собственник	Муниципальная собственность Петровского сельского поселения Омского муниципального района Омской области
Категория земель. Вид разрешенного использования	Земли сельскохозяйственного назначения. Для ведения сельскохозяйственного производства
Электроснабжение	Отсутствует
Газоснабжение	Отсутствует
Водоснабжение. Водоотведение	Отсутствует
Подъездные пути	Просёлочная дорога
Железнодорожные пути	Ближайшая жд станция расположенная от земельного участка – станция Фадино
Здания и сооружения	Отсутствуют
Стоимость аренды и (или) выкупа инфраструктурной площадки, тыс. рублей	Кадастровая стоимость земельного участка 8 974,06 тыс. рублей
Контактная информация	Глава Петровского сельского поселения Омского муниципального района Омской области Шнайдер Светлана Александровна, +7 (3812) 924-174

Земельные участки для реализации проектов



Омская область,
Омский район, Петровское
сельское поселение,
с. Петровка,
ул. Центральная, д. 20А

Кадастровый номер земельного участка	55:20:170501:3295
Площадь в квадратных метрах	2 000
Собственник	Земли, государственная собственность на которые не разграничена
Категория земель. Вид разрешенного использования	Земли населенных пунктов. Для ведения личного подсобного хозяйства
Электроснабжение	Расстояние до точек подключения ориентировочно до 100 м
Газоснабжение	Расстояние до точек подключения ориентировочно до 250 м
Водоснабжение. Водоотведение	Расстояние до точек подключения ориентировочно до 250 м
Подъездные пути	Просёлочная дорога
Железнодорожные пути	Железнодорожное сообщение отсутствует. Ближайшая станция - г. Омск
Здания и сооружения	Отсутствуют
Стоимость аренды и (или) выкупа инфраструктурной площадки, тыс. рублей	Кадастровая стоимость земельного участка 491,4 тыс. рублей
Контактная информация	Глава Петровского сельского поселения Омского муниципального района Омской области Шнайдер Светлана Александровна, +7 (3812) 924-174

Земельные участки для реализации проектов



Ориентир здание.
Почтовый адрес ориентира:
Омская область,
Омский район,
п. Магистральный,
ул. Строителей, д. 9

Кадастровый номер земельного участка	55:20:110601:511
Площадь в квадратных метрах	56 941
Собственник	Муниципальная собственность Омского муниципального района Омской области
Категория земель. Вид разрешенного использования	Земли населенных пунктов. Коммунальное обслуживание
Электроснабжение	Расстояние до точек подключения ориентировочно 0,3 км
Газоснабжение	Расстояние до точек подключения ориентировочно 0,4 км
Водоснабжение. Водоотведение	Расстояние до точек подключения ориентировочно 1,3 км
Подъездные пути	Грунтовая дорога
Железнодорожные пути	Ближайшая железнодорожная станция: «6 км»
Здания и сооружения	Отсутствуют
Стоимость аренды и (или) выкупа инфраструктурной площадки, тыс. рублей	Кадастровая стоимость земельного участка 4 564,39 тыс. руб.
Контактная информация	Заместитель Главы муниципального района по вопросам земельно-имущественных отношений и градостроительной деятельности, +7 (3812) 391-620

Земельные участки для реализации проектов



Ориентир здание администрации. Участок находится примерно в 2250 м., по направлению на северо-запад от ориентира. Почтовый адрес ориентира: Омская область, р-н Омский, п. Магистральный, ул. Молодежная, д 14

Кадастровый номер земельного участка	55:20:110601:2765
Площадь в квадратных метрах	38 376
Собственник	Неограниченная государственная собственность
Категория земель. Вид разрешенного использования	Земли населенных пунктов. Для размещения открытых и крытых оптовых торговых площадей
Электроснабжение	Расстояние до точек подключения ориентировочно 0,7 км
Газоснабжение	Расстояние до точек подключения ориентировочно 0,2 км
Водоснабжение. Водоотведение	Расстояние до точек подключения ориентировочно 3 км
Подъездные пути	Грунтовая дорога
Железнодорожные пути	Ближайшая железнодорожная станция: «6 км»
Здания и сооружения	Отсутствуют
Стоимость аренды и (или) выкупа инфраструктурной площадки, тыс. рублей	Кадастровая стоимость земельного участка 11 154,75 тыс. руб.
Контактная информация	Заместитель Главы муниципального района по вопросам земельно-имущественных отношений и градостроительной деятельности, +7 (3812) 391-620

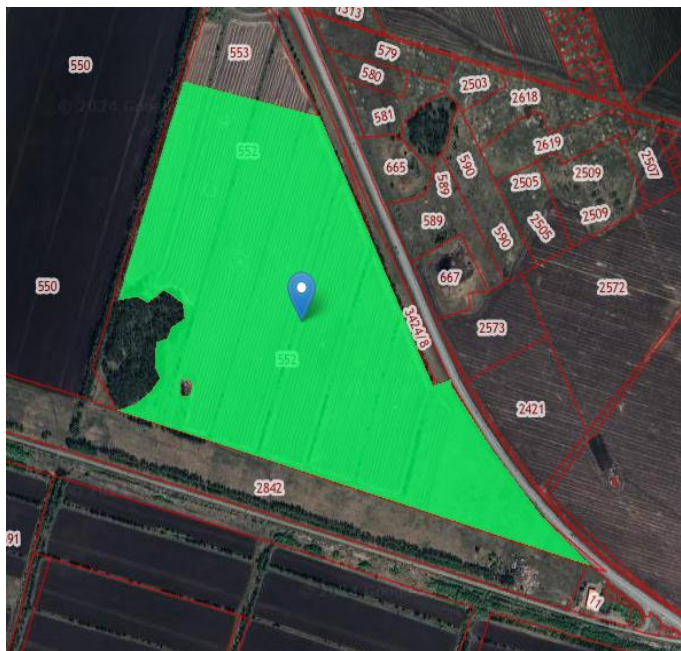
Земельные участки для реализации проектов



Ориентир здание администрации. Участок находится примерно в 2250 м., по направлению на северо-запад от ориентира. Почтовый адрес ориентира: Омская область, р-н Омский, п. Магистральный, ул. Молодежная, д 14

Кадастровый номер земельного участка	55:20:110601:10612
Площадь в квадратных метрах	10 009
Собственник	Неограниченная государственная собственность
Категория земель. Вид разрешенного использования	Земли населенных пунктов. Хранение автотранспорта
Электроснабжение	Расстояние до точек подключения ориентировочно 0,7 км
Газоснабжение	Расстояние до точек подключения ориентировочно 0,2 км
Водоснабжение. Водоотведение	Расстояние до точек подключения ориентировочно 3 км
Подъездные пути	Грунтовая дорога
Железнодорожные пути	Ближайшая железнодорожная станция: «6 км»
Здания и сооружения	Отсутствуют
Стоимость аренды и (или) выкупа инфраструктурной площадки, тыс. рублей	Кадастровая стоимость земельного участка 3 724,35 тыс. руб.
Контактная информация	Заместитель Главы муниципального района по вопросам земельно-имущественных отношений и градостроительной деятельности, +7 (3812) 391-620

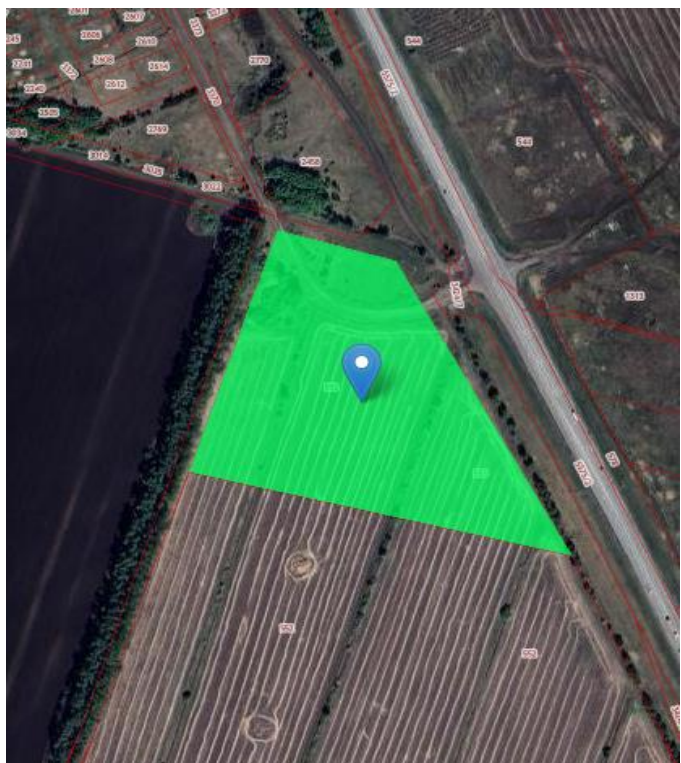
Земельные участки для реализации проектов



Местоположение: Омская область, р-н Омский, Дружинское сельское поселение, рабочие участки полей № 296-303

Кадастровый номер земельного участка	55:20:044101:552
Площадь в квадратных метрах	499 000 +/- 247
Собственник	АО «УК «Римини»
Категория земель. Вид разрешенного использования	Земли населенных пунктов Строительство и эксплуатация производственно-складских, офисных и торговых зданий и сооружений
Электроснабжение	ПС 134 "Петрушенко" АО "РЖД" в 4,6 км от границ участка Резерв - 1,54 МВт
Газоснабжение	ГРС-5 (Омское ЛПУМГ) в 0,6 км от границ участка Доступный лимит - 290 куб. м/час
Водоснабжение. Водоотведение	Планируемая станция водоподготовки 1,3 км от границы участка Планируемая городская канализационная сеть в 0,3 км от границ участка
Подъездные пути	Участок имеет съезд на основную дорогу - Тюкалинский тракт
Железнодорожные пути	22 км до грузовой ж/д станции "Карбышево-1" 15 км до пассажирской ж/д станции "2685 км" Отсутствие ж/д тупика на участке
Здания и сооружения	Отсутствуют
Стоимость аренды и (или) выкупа инфраструктурной площадки, тыс. рублей	От 3 000 000 рублей за га, гибкие условия, конечная стоимость ЗУ обсуждается индивидуально
Контактная информация	+7 903 782 27 82 or.smirnova@mail.ru

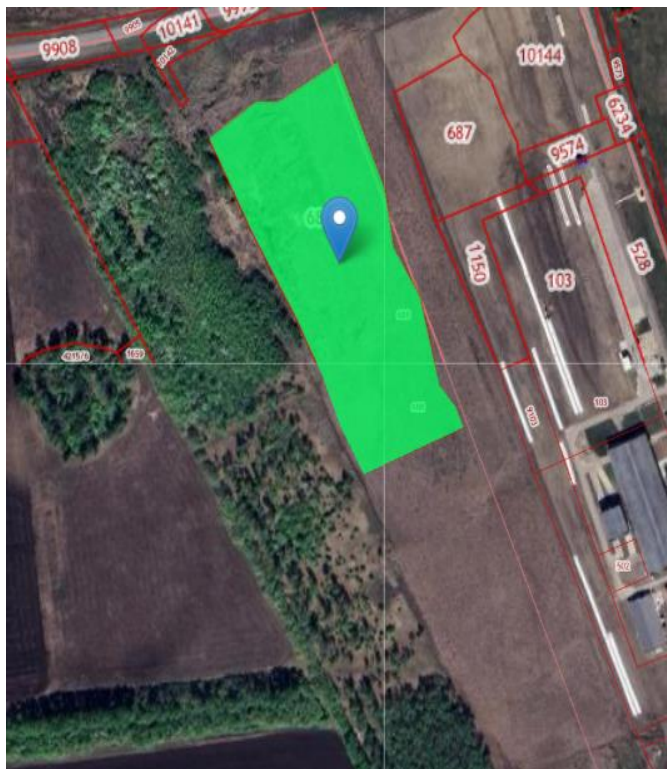
Земельные участки для реализации проектов



Местоположение: Омская область, р-н Омский, Дружинское сельское поселение, рабочие участки полей № 296-299

Кадастровый номер земельного участка	55:20:044101:553
Площадь в квадратных метрах	50 000
Собственник	АО «УК «Римини»
Категория земель. Вид разрешенного использования	Земли населенных пунктов Строительство и эксплуатация производственно-складских, офисных и торговых зданий и сооружений
Электроснабжение	ПС 134 "Петрушенко" АО "РЖД" в 4,6 км от границ участка Резерв - 1,54 МВт
Газоснабжение	ГРС-5 (Омское ЛПУМГ) в 0,6 км от границ участка Доступный лимит - 290 куб. м/час
Водоснабжение. Водоотведение	Планируемая станция водоподготовки 1,3 км от границы участка Планируемая городская канализационная сеть в 0,3 км от границ участка
Подъездные пути	Участок имеет съезд на основную дорогу - Тюкалинский тракт
Железнодорожные пути	22 км до грузовой ж/д станции "Карбышево-1" 15 км до пассажирской ж/д станции "2685 км" Отсутствие ж/д тупика на участке
Здания и сооружения	Отсутствуют
Стоимость аренды и (или) выкупа инфраструктурной площадки, тыс. рублей	От 3 000 000 рублей за га, гибкие условия, конечная стоимость ЗУ обсуждается индивидуально
Контактная информация	+7 903 782 27 82 or.smirnova@mail.ru

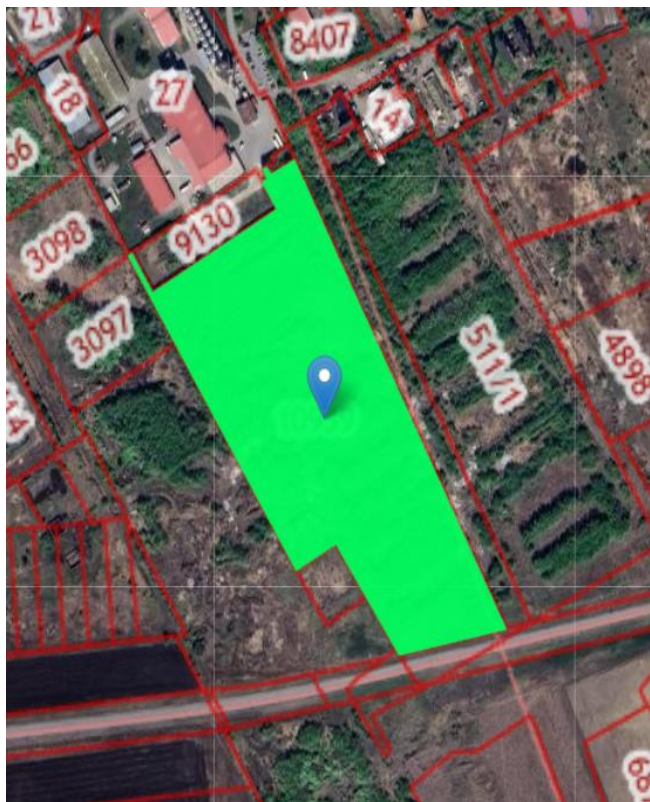
Земельные участки для реализации проектов



Омская область,
Омский район,
п. Магистральный,
ул. Строителей, д. 9А

Кадастровый номер земельного участка	55:20:110601:688
Площадь в квадратных метрах	35 000
Собственник	Земли неразграниченной государственной или муниципальной собственности
Категория земель. Вид разрешенного использования	Земли населенных пунктов. Растениеводство
Электроснабжение	Расстояние до точек подключения ориентировочно 1 км
Газоснабжение	Расстояние до точек подключения ориентировочно 0,4 км
Водоснабжение. Водоотведение	Расстояние до точек подключения ориентировочно 1,3 км
Подъездные пути	Грунтовая дорога
Железнодорожные пути	Ближайшая железнодорожная станция: «б км»
Здания и сооружения	Отсутствуют
Стоимость аренды и (или) выкупа инфраструктурной площадки, тыс. рублей	Кадастровая стоимость земельного участка 1 504,3 тыс. руб.
Контактная информация	Заместитель Главы муниципального района по вопросам земельно-имущественных отношений и градостроительной деятельности, +7 (3812) 391-620

Земельные участки для реализации проектов



Омская область,
Омский район,
п. Магистральный,
ул. Строителей, д. 9

Кадастровый номер земельного участка	55:20:110601:10939
Площадь в квадратных метрах	62 241
Собственник	Земли неразграниченной государственной или муниципальной собственности
Категория земель. Вид разрешенного использования	Земли населенных пунктов. Коммунальное обслуживание
Электроснабжение	Расстояние до точек подключения ориентировочно 1 км
Газоснабжение	Расстояние до точек подключения ориентировочно 0,4 км
Водоснабжение. Водоотведение	Расстояние до точек подключения ориентировочно 1,3 км
Подъездные пути	Грунтовая дорога
Железнодорожные пути	Ближайшая железнодорожная станция: «6 км»
Здания и сооружения	Отсутствуют
Стоимость аренды и (или) выкупа инфраструктурной площадки, тыс. рублей	Кадастровая стоимость земельного участка 5 212,1 тыс. руб.
Контактная информация	Заместитель Главы муниципального района по вопросам земельно-имущественных отношений и градостроительной деятельности, +7 (3812) 391-620

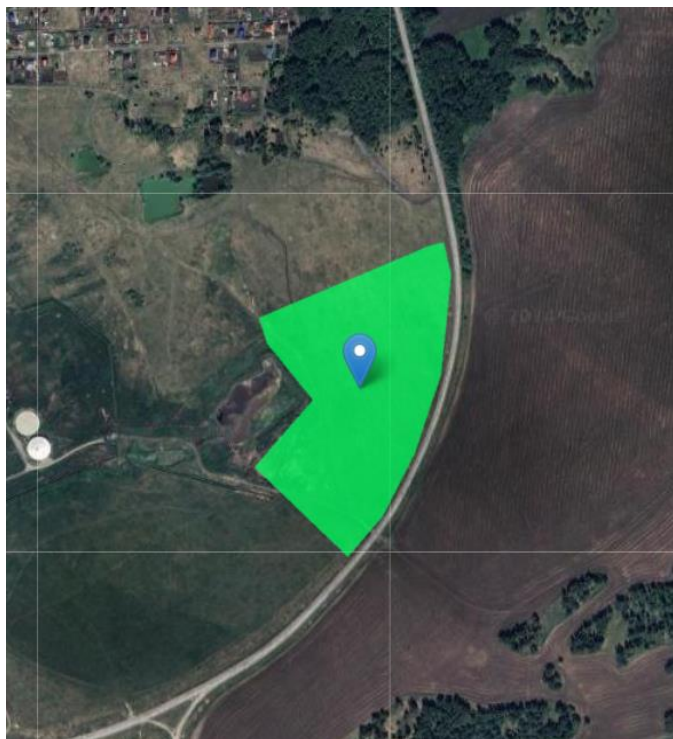
Земельные участки для реализации проектов



Омская область,
Омский район,
Дружинское поселение,
с. Дружино,
ул. Тюкалинская, д. 1

Кадастровый номер земельного участка	55:20:040101
Площадь в квадратных метрах	128 930
Собственник	Земли неразграниченной государственной или муниципальной собственности
Категория земель. Вид разрешенного использования	Земли населенных пунктов. Зона сельскохозяйственного использования
Электроснабжение	Расстояние до точек подключения ориентировочно 1 км
Газоснабжение	Расстояние до точек подключения ориентировочно 0,4 км
Водоснабжение. Водоотведение	Расстояние до точек подключения ориентировочно 1,2 км
Подъездные пути	Грунтовая дорога
Железнодорожные пути	Ближайшая железнодорожная станция: «2685 км»
Здания и сооружения	Отсутствуют
Стоимость аренды и (или) выкупа инфраструктурной площадки, тыс. рублей	-
Контактная информация	Заместитель Главы муниципального района по вопросам земельно-имущественных отношений и градостроительной деятельности, +7 (3812) 391-620

Земельные участки для реализации проектов

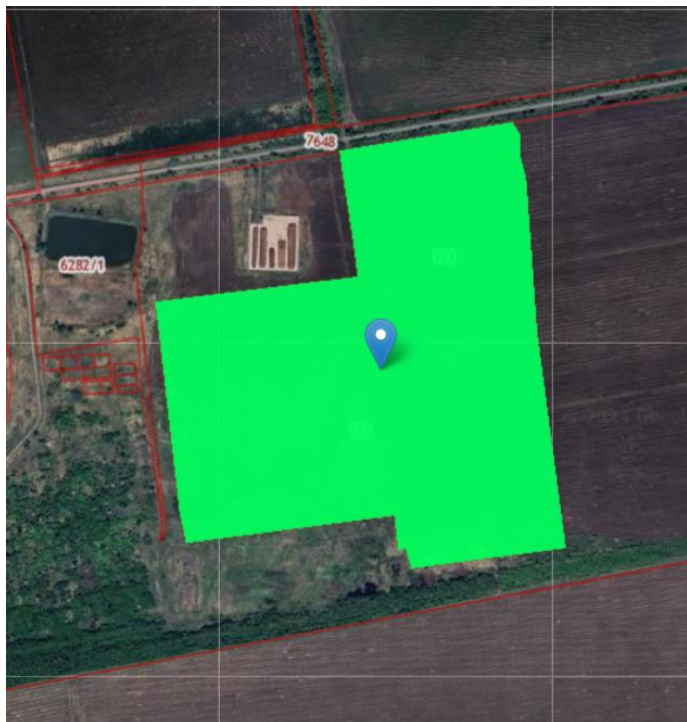


Ориентир здание, участок находится в 562 м. от ориентира по направлению на восток.

Почтовый адрес ориентира:
Омская область, Омский район, Морозовское сельское поселение, д. Ракитинка, ул. Зеленая, д. 1

Кадастровый номер земельного участка	55:20:120701:695
Площадь в квадратных метрах	145 153
Собственник	Земли неразграниченной государственной или муниципальной собственности
Категория земель. Вид разрешенного использования	Земли населенных пунктов. Растениеводство
Электроснабжение	Расстояние до точек подключения ориентировочно 1 км
Газоснабжение	Расстояние до точек подключения ориентировочно 0,4 км
Водоснабжение. Водоотведение	Расстояние до точек подключения ориентировочно 0,6 км
Подъездные пути	Асфальтобетонное покрытие
Железнодорожные пути	Ближайшая железнодорожная станция: «2725 км»
Здания и сооружения	Отсутствуют
Стоимость аренды и (или) выкупа инфраструктурной площадки, тыс. рублей	Кадастровая стоимость земельного участка 611,1 тыс. руб.
Контактная информация	Заместитель Главы муниципального района по вопросам земельно-имущественных отношений и градостроительной деятельности, +7 (3812) 391-620

Земельные участки для реализации проектов

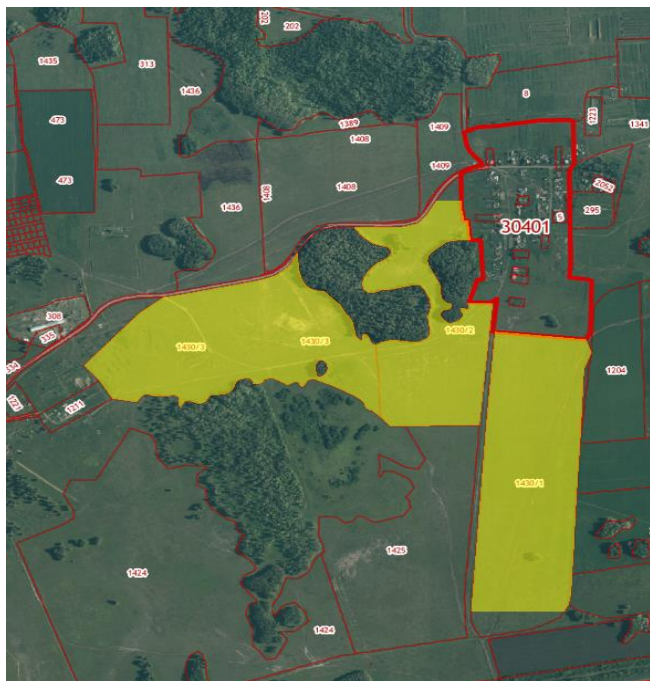


Ориентир здание, участок находится в 324 м. от ориентира по направлению на восток.

Почтовый адрес ориентира:
Омская область, Омский район, Морозовское сельское поселение, с. Морозовка, ул. Юбилейная, д. 1

Кадастровый номер земельного участка	55:20:120901:133
Площадь в квадратных метрах	544 140
Собственник	Земли неразграниченной государственной или муниципальной собственности
Категория земель. Вид разрешенного использования	Земли сельскохозяйственного назначения. Для сельскохозяйственного использования
Электроснабжение	Расстояние до точек подключения ориентировочно 1 км
Газоснабжение	Расстояние до точек подключения ориентировочно 0,4 км
Водоснабжение. Водоотведение	Расстояние до точек подключения ориентировочно 2,25 км
Подъездные пути	Грунтовая дорога
Железнодорожные пути	Ближайшая железнодорожная станция: «2725 км»
Здания и сооружения	Отсутствуют
Стоимость аренды и (или) выкупа инфраструктурной площадки, тыс. рублей	Кадастровая стоимость земельного участка 2 290,8 тыс. руб.
Контактная информация	Заместитель Главы муниципального района по вопросам земельно-имущественных отношений и градостроительной деятельности, +7 (3812) 391-620

Земельные участки для реализации проектов



Ориентир здание,
участок находится в 178 м.
от ориентира по
направлению на юго-восток.
Почтовый адрес ориентира:
Омская область,
Омский район,
Богословское сельское
поселение, с. Ульяновка,
ул. Центральная, д. 1В

Кадастровый номер земельного участка	55:20:032002:1430
Площадь в квадратных метрах	908 076
Собственник	Земли неразграниченной государственной или муниципальной собственности
Категория земель. Вид разрешенного использования	Земли сельскохозяйственного назначения. Растениеводство
Электроснабжение	Расстояние до точек подключения ориентировочно 1 км
Газоснабжение	Расстояние до точек подключения ориентировочно 0,4 км
Водоснабжение. Водоотведение	Расстояние до точек подключения ориентировочно 1,3 км
Подъездные пути	Грунтовая дорога
Железнодорожные пути	Ближайшая железнодорожная станция: «Густафьево»
Здания и сооружения	Отсутствуют
Стоимость аренды и (или) выкупа инфраструктурной площадки, тыс. рублей	Кадастровая стоимость земельного участка 3 332,6 тыс. руб.
Контактная информация	Заместитель Главы муниципального района по вопросам земельно-имущественных отношений и градостроительной деятельности, +7 (3812) 391-620

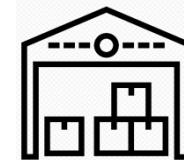
Земельные участки для реализации проектов



Кадастровый номер земельного участка	55:20:220301:433
Площадь в квадратных метрах	600 000
Собственник	Земли неразграниченной государственной или муниципальной собственности
Категория земель. Вид разрешенного использования	Земли сельскохозяйственного назначения. Для сельскохозяйственного использования
Электроснабжение	Расстояние до точек подключения ориентировочно 1 км
Газоснабжение	Расстояние до точек подключения ориентировочно 0,4 км
Водоснабжение. Водоотведение	Расстояние до точек подключения ориентировочно 2,25 км
Подъездные пути	Асфальтобетонное покрытие
Железнодорожные пути	Ближайшая железнодорожная станция: «Карбышево 2»
Здания и сооружения	Отсутствуют
Стоимость аренды и (или) выкупа инфраструктурной площадки, тыс. рублей	Кадастровая стоимость земельного участка 2 514 тыс. руб.
Контактная информация	Заместитель Главы муниципального района по вопросам земельно-имущественных отношений и градостроительной деятельности, +7 (3812) 391-620

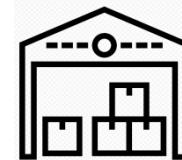
Омская область,
Омский район,
Троицкое сельское поселение,
д. Верхний Карбуш,
ул. Карбышева, д. 1

Свободные помещения для реализации инвестиционных проектов



№ п/п	Адрес местоположения	Назначение	Площадь, кв. м.	Кадастровый номер	Наличие инженерной инфраструктуры	Характеристика участка	Собственник	Контактные данные
1	с. Ульяновка, ул. Центральная, д. 1Г	Нежилое помещение (для размещения аптек)	12,0	55:20:030201:3490	электричество, подводится газ, водоснабжение отсутствует	без особых характеристик	Щеколодкин Владимир Павлович	8 (3812) 965-238
2	с. Богословка, ул. Ленина, д. 12Б	Нежилое помещение (для размещения аптек)	12,5	55:20:030101:4206	электричество, водоснабжение, газ	без особых характеристик	Щеколодкин Владимир Павлович	8 (3812) 965-238
3	с. Новомосковка, ул. Луговая, д. 1Е	Нежилое помещение (для размещения аптек)	12,0	55:20:030301:3702	электричество, водоснабжение, газ	без особых характеристик	Щеколодкин Владимир Павлович	8 (3812) 965-238
4	с. Калинино, ул. Советская, д. 1Б	Нежилое здание (детский сад)	582,3	55:20:060101:3033	возможность подключения электро-, водо-, газоснабжения	без особых характеристик	Омский муниципальный район Омской области	8 (3812) 391-677

Свободные помещения для реализации инвестиционных проектов



№ п/п	Адрес местоположения	Назначение	Площадь, кв. м.	Кадастровый номер	Наличие инженерной инфраструктуры	Характеристика участка	Собственник	Контактные данные
5	п. Горячий Ключ, ул. 60 лет СССР, д. 1	Нежилые помещения	200,0	55:20:000000:2525	подключено тепло, электро-, водоснабжение	без особых характеристик	Дружинское сельское поселение	8 (3812) 790-181
6	с. Покровка	Нежилое здание, складское строение	435,5	55:20:180101:4022	возможность подключения электроснабжения	без особых характеристик	Покровское сельское поселение	8 (3812) 924-616
7	с. Покровка, ул. Центральная, д. 48а	Нежилое здание	87,4	55:20:180101:4021	возможность подключения электричества, водоснабжения, теплоснабжения	без особых характеристик	Покровское сельское поселение	8 (3812) 924-616
8	с Розовка, ул. 50 лет Октября, д. 21, пом. 22П	Нежилое помещение	68,9	55:20:200101:5087	возможность подключения электро-, водо-, газоснабжения	без особых характеристик	Розовское сельское поселение	8 (3812) 991-258

Свободные помещения для реализации инвестиционных проектов



№ п/п	Адрес местоположения	Назначение	Площадь, кв. м.	Кадастровый номер	Наличие инженерной инфраструктуры	Характеристика участка	Собственник	Контактные данные
9	с. Розовка, ул. Тельмана, д. 28, к. Е	Нежилое здание, складское строение	194,4	55:20:200101:4240	возможность подключения электро-, водо-, газонабжения	без особых характеристик	Омский муниципальный район Омской области	8 (3812) 39-16-77
10	с. Красноярка, ул. Боровая, д. 1, к. Д	Рентген кабинет участковой больницы	84,1	55:20:090101:5587	возможность подключения электро-, водо-, газонабжения	без особых характеристик	Омский муниципальный район Омской области	8 (3812) 39-16-77
11	с. Красноярка, ул. Техническая, 7	Нежилое здание, центральный тепловой пункт	249,6	55-55-24/016/2006-368	электричество, возможность подключения: водоснабжение, газ	без особых характеристик	Красноярское сельское поселение	8 (3812) 97-18-08
12	с Новотроицкое, ул. Производственная, д. 7	Нежилое здание (транспортный гараж)	1200,0	55:20:150101:4341	возможность подключения электро-, водо-, газонабжения	без особых характеристик	Новотроицкое сельское поселение	8 (3812) 97-81-30
13	с. Чернолучье, ул. 50 лет Октября, д. 60, к. А	Нежилое строение - ФАП	43,5	55:20:150401:2505	возможность подключения электро-, водо-, газонабжения	без особых характеристик	Омский муниципальный район Омской области	8 (3812) 39-16-77

Свободные помещения для реализации инвестиционных проектов



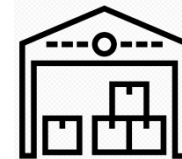
№ п/п	Адрес местоположения	Назначение	Площадь, кв. м.	Кадастровый номер	Наличие инженерной инфраструктуры	Характеристика участка	Собственник	Контактные данные
14	с. Троицкое, ул. 60 лет СССР, д. 31	Часть нежилого административного здания	386,1	55:20:220101:7071	возможность подключения электро-, водо-, газонабжения	без особых характеристик	Омский муниципальный район Омской области	8 (3812) 39-16-77
15	с. Троицкое, пр. Яснополянский, д.7 , помещение 2П	Нежилое помещение	333,2	55:20:220302:6136	электричество, отопление, канализация, водоснабжение	без особых характеристик	Брагин Игорь Николаевич	8913970563 5
16	с. Троицкое, ул. Лазаревская, д.4 , помещение 1П	Нежилое помещение	347,53	55:20:220302:6241	электричество, отопление, канализация, водоснабжение	без особых характеристик	Брагин Игорь Николаевич	8913970563 5
17	с. Троицкое, ул. Лазаревская, д.4 , помещение 2П	Нежилое помещение	347,53	55:20:220302:6241	электричество, отопление, канализация, водоснабжение	без особых характеристик	Брагин Игорь Николаевич	8913970563 5

Свободные помещения для реализации инвестиционных проектов



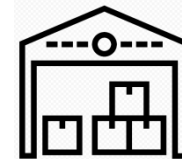
№ п/п	Адрес местоположения	Назначение	Площадь, кв. м.	Кадастровый номер	Наличие инженерной инфраструктуры	Характеристика участка	Собственник	Контактные данные
18	с. Троицкое, ул. Лазаревская, д.4 , помещение ЗП	Нежилое помещение	326,7	55:20:220302:6241	электричество, отопление, канализация, водоснабжение	без особых характеристик	Брагин Игорь Николаевич	8913970563 5
19	с. Троицкое, ул. Омская, д. 1В	Торговое помещение	800,0	55:20:220302:6309	электричество, водоснабжение, водоотведение, теплоснабжение	без особых характеристик	ИП Николаева Ю.И.	8 (3812) 485-925
20	с. Троицкое, ул. Парковая, д. 1	Торговое помещение	800,0	55:20:220303:232	электричество, водоснабжение, водоотведение, теплоснабжение	без особых характеристик	ИП Николаева Ю.И.	8 (3812) 485-925
21	п. Омский, ул. Центральная, д. 18В	Нежилое здание, складское строение	58,6	55:20:160101:3434	возможность подключения электро-, водо-, газоснабжения	без особых характеристик	Омский муниципальный район Омской области	8 (3812) 391-677

Свободные помещения для реализации инвестиционных проектов



№ п/п	Адрес местоположения	Назначение	Площадь, кв. м.	Кадастровый номер	Наличие инженерной инфраструктуры	Характеристика участка	Собственник	Контактные данные
22	п. Красная Тула, ул. Центральная, д. 6	Здание детского сада	206,2	55:20:080301:2339	возможность подключения электро-, водо-, газонабжения	без особых характеристик	Омский муниципальный район Омской области	8 (3812) 391-677
23	дп Чернолучинский, ул. Торговая, д.10Б, пом. 1П	Нежилое помещение	171,7	55:20:240101:2925	возможность подключения: электричество, водоснабжение, водоотведение, теплоснабжение	без особых характеристик	Чернолучинское городское поселение	8 (3812) 976-517
24	дп Чернолучинский, ул. Торговая, д.10Б	Нежилое помещение (цех)	223,1	55:20:240101:3803	возможность подключения: электричество, водоснабжение, водоотведение, теплоснабжение	без особых характеристик	Чернолучинское городское поселение	8 (3812) 976-517
25	п. Ключи, улица Березовая д.14А	Нежилое помещение (коммунальное обслуживание)	69,1	55:20:070101:4303	возможность подключения: электричество, водоснабжение, водоотведение, теплоснабжение	без особых характеристик	Ключевское сельское поселение	8 (3812) 217-876

Свободные помещения для реализации инвестиционных проектов



№ п/п	Адрес местоположения	Назначение	Площадь, кв. м.	Кадастровый номер	Наличие инженерной инфраструктуры	Характеристика участка	Собственник	Контактные данные
26	п Ключи, ул. Новая, д 25А	Нежилое здание (гараж)	98,7	55:20:070101:2523	возможность подключения: электричество, водоснабжение	без особых характеристик	Ключевское сельское поселение	8 (3812) 217-876
27	п Ключи, ул Новая, д 26А	Нежилое здание (цех технологиче- ской комплектации)	406,8	55:20:070101:2519	возможность подключения: электричество, водоснабжение	без особых характеристик	Ключевское сельское поселение	8 (3812) 217-876
28	с Петровка, ул Центральная, д 22	Нежилое здание (контора, 2 этаж)	443,6	55:20:170501:3689	электричество, водоснабжение, теплоснабжение	без особых характеристик	Петровское сельское поселение	8 (3812) 924-174
29	с. Петровка, ул. Центральная, д. 24Г	Нежилое здание (контора жкх)	77,9	55:20:170501:3696	возможность подключения: электричество, водоснабжение, теплоснабжение	без особых характеристик	Петровское сельское поселение	8 (3812) 924-174
30	п. Красная тула, ул. Центральная, 15	Нежилое здание (бывший клуб)	306,5	55-55-24/022/2007- 352	электричество	без особых характеристик	Комсомольско е сельское поселение	8 (3812) 994-795

Свободные помещения для реализации инвестиционных проектов



№ п/п	Адрес местоположения	Назначение	Площадь, кв. м.	Кадастровый номер	Наличие инженерной инфраструктуры	Характеристика участка	Собственник	Контактные данные
31	п. Ачаирский, ул. Комсомольская, 39	Нежилое здание (бывший магазин)	170,9	55:20:080101:4127	электричество, водоснабжение, выгребная яма	без особых характеристик	Комсомольское сельское поселение	8 (3812) 994-795
32	п. Красная Тула, ул. Центральная, д. 10	Нежилое здание (средняя неполная школа)	347,6	55:20:080301:2334	электричество, водоснабжение (скважина)	без особых характеристик	Омский муниципальный район Омской области	8 (3812) 391-677
33	п Омский, ул. Ленина, д 4	Нежилое здание (торговый центр)	993,7	55:20:160101:3181	электричество, водоснабжение, водоотведение, теплоснабжение	без особых характеристик	ПАО «ОДК-Сатурн»	8 (3812) 938-193
34	г. Омск, ул. 30-я Северная, д. 67	Нежилое помещение (для размещения офисов, сферы услуг и социальных объектов)	562,0	55:36:120305:35046	электричество, водоснабжение, водоотведение, теплоснабжение	без особых характеристик	Омский муниципальный район Омской области	8 (3812) 391-677

Земельные участки для реализации проектов



Информация о свободных земельных участках для реализации инвестиционных проектов размещена на Инвестиционном интернет-портале Омской области

(<http://investomsk.ru/ru/article/land-parcels-greenfield>), а также


на странице Омского муниципального района в разделе «Инвестиционная привлекательность территории»

на портале Правительства Омской области

(<http://oms.omskportal.ru/omsu/oms-3-52-244-1/otrasl/economics/invest-privlekat>)

Инвестиционный портал

О нас | Меры поддержки | Истории успеха | Полезная информация | Территории развития | Новости | Навигатор контактов

 **Инвестиционный интернет-портал Омской области**

RU | +7 (3812) 40 80 17 | RU

Инвестору | Преимущества региона | Инвестиционные площадки | Инвестиционные проекты | Государственно-частное партнерство

Главная / Подключение к инженерной инфраструктуре / Земельные участки


Земельные участки

Земельные участки - тип инвестиционных площадок, созданных на ранее незастроенном земельном участке, как правило, не обеспеченном инженерной и транспортной инфраструктурой.

- [Перечень земельных участков в городе Омске](#)
- [Перечень земельных участков в муниципальных районах Омской области](#)

Кроме того, для вашего удобства в регионе разработана интерактивная инвестиционная карта, на которой представлены инвестиционные площадки Омской области, а также инвестиционные паспорта муниципальных районов Омской области.

[Брошюра "Инвестиционные участки Омской области"](#)

 **Омская Губерния**
Портал Правительства Омской области

RU | Q

Омская Губерния | Губернатор | Органы исполнительной власти | Муниципальные образования | Общество | Правовые акты

Омская губерния - официальный сайт / Муниципальное образование Омской области адреса / Омский муниципальный район / Отраслевая информация / Экономика и развитие предпринимательства / Инвестиционная привлекательность территории



Омский муниципальный район

Муниципальный район | Руководитель | Нормотворческая деятельность | Отраслевая информация | Поселения | ...

Инвестиционная привлекательность территории

[Банк данных](#) свободных земельных участков и объектов недвижимого имущества, предлагаемых для ведения предпринимательской деятельности, в том числе для реализации проектов малых средних компаний

[Перечень](#) свободных помещений для реализации инвестиционных проектов на территории Омского муниципального района Омской области

[Информация](#) об инвестиционных площадках, расположенных на территории Омского муниципального района Омской области, в том числе с проработанным инфраструктурным обеспечением, на которых возможна реализация инвестиционных проектов

<http://investomsk.ru/ru/article/land-parcels-greenfield>

<http://oms.omskportal.ru/omsu/oms-3-52-244-1/otrasl/economics/invest-privlekat>

Контактная информация

Официальный сайт Омского муниципального района Омской области

<https://омскийрайон.рф/>

Страница Омского муниципального района на портале

Правительства Омской области

<http://oms.omskportal.ru/omsu/oms-3-52-244-1>

Сайт предпринимательомскогорайона.рф

Должность	ФИО	Контакты
Глава Омского муниципального района	Долматов Геннадий Геннадьевич	+7 (3812) 39-16-00 oms@mr.omskportal.ru
Заместитель Главы муниципального района по вопросам развития сельскохозяйственного производства и экономической политике	Волужев Денис Геннадьевич	+7 (3812) 39-16-27 17oms@minselkhoz.omskportal.ru
Начальник Управления экономического развития и инвестиций	Гергокова Вера Антоновна	+7 (3812) 39-16-74 orpomskii@yandex.ru